

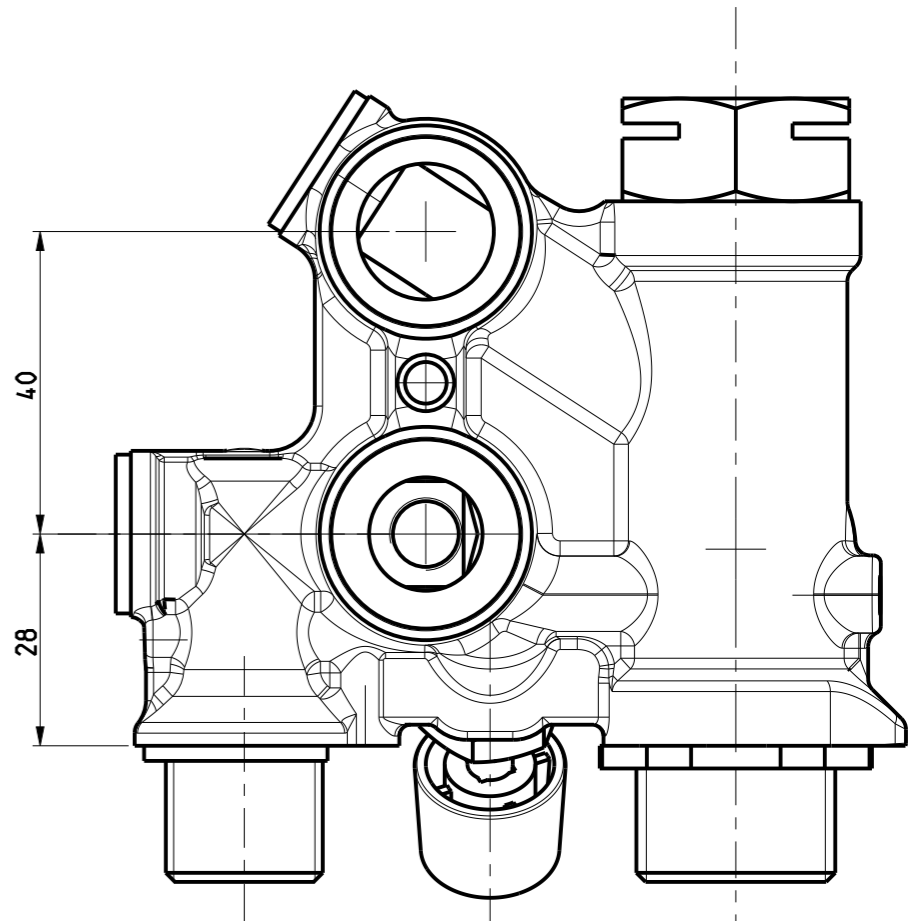
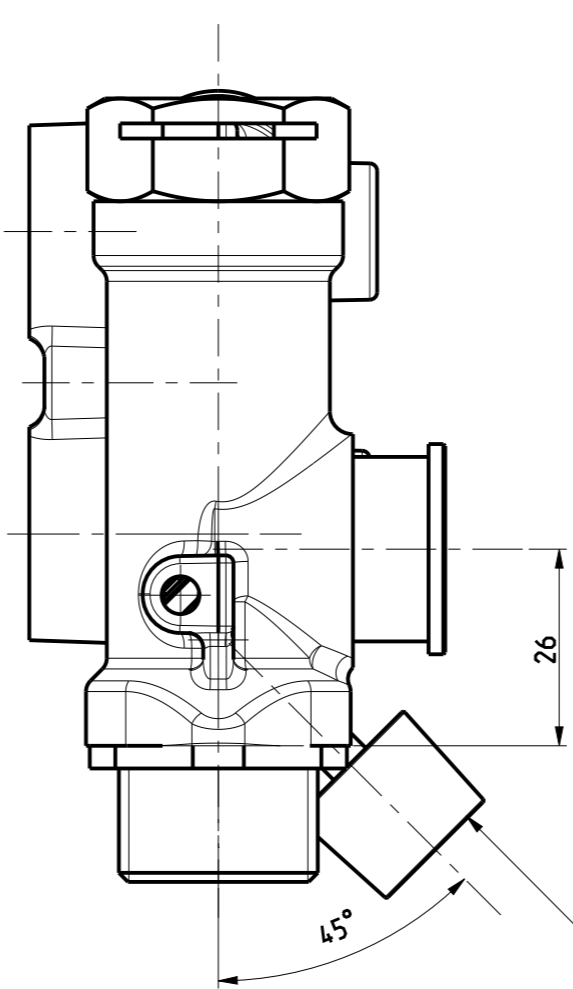
CONNESSIONE TUBO
MANDATA IMPIANTO

NOTE:

GRUPPO MANDATA MONOTERMICO "KRAMER"
MATERIALE: OTTONE CW614 N
TUTTI I PARTICOLARI/MATERIALI DEVONO ESSERE CONFORMI AL WRAS E DM174

APPROVATO
PER PRODUZIONE

02/09/2013



RUBINETTO CARICAMENTO (MANOPOLA BLU)
(DEVE ESSERE PRESENTE UNA VALVOLA RITEGNO TRA USCITA E MANDATA)

DISEGNO ESEGUITO CON CAD VIETATE LE MODIFICHE MANUALI	Revisióni					 Fonderie SIME S.p.A. - 37045 Legnago (VR) TOLLERANZE NON INDICATE	
	Emissione		COLO'	02/09/2013			
	Omologazione	Denominazione :		Disegnato	Data	Scala:	Foglio
	In comune con SBU fonderia	COLLET.MAND.KRAMER CARICAMENTO				1:1	1/1
						Disegno N.	
						- 6265870 -	_2