

Castolin®

Specialist in quality joining

**PER I PROFESSIONISTI DELLA
SALDATURA IN TERMOIDRAULICA,
CONDIZIONAMENTO E REFRIGERAZIONE**

Castolin

Castolin
Specialist in quality joining

FINTECO
lo scelgo sempre il meglio



Castolin e Finteco, i vostri partner per l'unione dei metalli.

Dal leader mondiale nella storia della brasatura e della saldatura, al leader italiano che da oltre 60 anni distribuisce in esclusiva la qualità Castolin. Finteco è riuscita a conquistare la fiducia di migliaia di clienti su tutto il territorio nazionale grazie all'eccellente qualità dei prodotti di brasatura e saldatura, al servizio offerto e alla competenza specifica dei nostri Delegati Tecnici.

Un'esperienza provata sul campo.

La brasatura e la saldatura sono processi apparentemente semplici ma in realtà sono delicati e complessi. Per questo la formazione è importante. Per garantire al cliente la massima professionalità, Finteco si occupa di integrare costantemente la formazione sia tecnica che commerciale della propria forza di vendita. Inoltre, per tutti gli operatori di settore, vengono organizzate in stretta collaborazione con i Rivenditori Autorizzati Castolin speciali giornate di formazione.

Qualità e soprattutto sicurezza.

L'attenzione alle normative, l'aggiornamento continuo sulla legislazione nazionale, l'impegno alla divulgazione ed alla conoscenza delle tematiche più attuali nell'ambito della saldatura e brasatura, fanno di Finteco un vero punto di riferimento nell'ambito della sicurezza. Per questo su tutti i prodotti offerti è riportato il numero di lotto (materiali d'apporto) consentendone sempre la totale rintracciabilità.

**Il panorama più completo
nel mondo della saldatura**

3

**Qualità,
Sicurezza,
Affidabilità.**



BRASATURA FORTE (leghe d'argento)	p. 4
BRASATURA FORTE (leghe d'argento) - Conformi Normativa RoHS	p. 5-6
BRASATURA FORTE (leghe rame-forsforo)	p. 7
BRASATURA FORTE (disossidanti)	p. 8
SALDOBRASATURA (leghe)	p. 9
SALDOBRASATURA (dissossidanti)	p. 9
FERRO A FONDERE	p. 9
BRASATURA DOLCE (leghe)	p. 10-11
BRASATURA DOLCE (disossidanti)	p. 11
CONSUMABILE PER SALDATURA MMA - TIG - MIG/MAG	p. 12
CANNELLI MONOGAS IDONEI PER LA BRASATURA DOLCE	P. 13
CANNELLI MONOGAS PER BOMBOLE MAP//PRO™	p. 14
CANNELLI PLURIGAS (Kit)	p. 15
CARTUCCE E BOMBOLE	p. 16
CANNELLI PLURIGAS	p. 17
BRASATURA ELETTRICA PER TUBI DI RAME	p. 18
SALDATURA MIG/MAG	p. 18
SALDATURA AD ARCO	p. 19
SALDATURA TIG	p. 20
SALDATURA MILTIPROCESSO	p. 21
TAGLIO PLASMA	p. 22
ACCESSORI	p. 23-24
TABELLA UNIONE METALLI CON BRASATURA	p. 25
TABELLA APPLICAZIONI	p. 26
LA DIFFERENCE	p. 27
FINTECO ON LINE	p. 28
CORSI DI FORMAZIONE	p. 28
GIORNATE DIMOSTRATIVE SULL'USO DEI GENERATORI DI SALDATURA	p. 29
L'AZIENDA E I SUI CONTATTI	p. 29
RISPONDEZZA ALLE NORME IN VIGORE	p.30

BRASATURA FORTE (leghe d'Argento)

Bacchette ad alto tenore d'argento (20% - 56%) con o senza cadmio, per brasatura forte a bassa temperatura. Utilizzabili per tutti i tipi di metalli (escluso alluminio) anche in unione mista.

Castolin 8100 F

Il jolly tutt'fare.

Pastoso a bassa temperatura indicato come riempimento per giunti larghi.

Bacchetta nuda o rivestita (suffisso F) a medio tenore di argento (20%). Buona la fluidità che consente di operare anche su giunti mal preparati e riparazioni dove la fessurazione è notevole. L'esclusiva formula del rivestimento disossidante (Elastec™) rende lo stesso flessibile.

Per migliorare qualità e fluidità della brasatura e per unioni miste si consiglia l'uso dei disossidanti Castolin DIS 8110, Activatec 8000 o Castolin DIS 6000.

Applicazioni:

Impianti gas, idrici, refrigerazione industriale, condizionamento, climatizzazione, scambiatori di calore.

Per unioni miste vedi tabella a pag. 25

Castolin 8103 F

Il Castolin per eccellenza, indicato per unioni capillari.

Bacchetta rivestita ad altissimo tenore di argento (40%). Massima fluidità, velocità di saldatura, basso apporto termico e alta resistenza meccanica ne fanno una lega indispensabile per riparazioni, lavori di precisione ed unioni miste. La temperatura di fusione estremamente bassa consente di effettuare brasature perfette in impianti di climatizzazione senza alterazioni del tubo di rame. L'esclusiva formula del rivestimento disossidante (Elastec™) rende lo stesso flessibile, evitandone rotture.

Per migliorare qualità e fluidità della brasatura e per unioni miste si consiglia l'uso dei disossidanti Castolin DIS 8110, Activatec 8000 o Castolin DIS 6000.

Applicazioni:

Condizionamento, impianti gas, impianti idrici, climatizzazione, scambiatori di calore, bruciatori, apparecchiature in acciaio inox e ottone, sistemi a contatto con freon.

Per unioni miste vedi tabella a pag. 25

Proprietà fisiche e meccaniche	
Intervallo di fusione (sol./liq.)	595°C-630°C
Resistenza alla trazione R	480 N/mm ²
Resistenza al taglio	185 N/mm ²
Resistività	0.06 x 10 ⁻⁶ Ω m
Densità	9.3 Kg/dm ³
Norme di riferimento	EN 1044 AG 304

Diam.	Codice	Confezione
1,5 mm	LR8103RX15K2	10 x 200g
2,0 mm	LR8103RX20K2	10 x 200g
3,0 mm	LR8100320K1	5 x 200g

Proprietà fisiche e meccaniche	
Intervallo di fusione (sol./liq.)	610°C-790°C
Resistenza alla trazione R	450 N/mm ²
Resistenza al taglio	237 N/mm ²
Resistività	0.07 x 10 ⁻⁶ Ω m
Densità	8.7 Kg/dm ³
Norme di riferimento	EN 1044 AG 309

Diam.	Codice	Confezione
1,5 mm	LR8100RX15K2	10 x 200g
2,0 mm	LR8100F20K1	5 x 200g
2,0 mm (nudo)	LR810020K1	5 x 200g



Ag 40



BRASATURA FORTE (leghe d'argento)

Conformi Normativa RoHS

La direttiva 2002/95/CE, nota anche come RoHS, vieta dal 1° luglio 2006 l'uso di determinate sostanze pericolose quali: piombo, mercurio, cadmio, cromo esavalente nelle apparecchiature elettriche ed elettroniche. Castolin, da sempre attenta al rispetto delle normative in vigore, ha creato una linea di prodotti conforme a quanto specificatamente richiesto dalla norma RoHS.

Castolin 8110 RX

Lega a deposito ecologico con elevata resistenza meccanica per un utilizzo universale.

Bacchetta nuda o rivestita (RX) a medio tenore di argento (20%) e priva di cadmio. La velocità di saldatura e l'alta resistenza meccanica ne fanno la lega indispensabile per riparazioni, lavori di precisione e in posizione. L'esclusiva formula del rivestimento disossidante (Elastec™) rende lo stesso flessibile, evitandone rotture, e inattaccabile dall'umidità.

Per migliorare ulteriormente fluidità e per unioni miste si consiglia l'uso dei disossidanti Castolin DIS 8110 Activatec 8000 e Castolin DIS 6000.

Lega ternaria indicata per unioni di rame e sue leghe, ferro e acciai inox.

Applicazioni:

Riparazioni in genere, riempimento di giunti mal preparati, condizionamento, climatizzazione.

Per unioni miste vedi tabella a pag. 25

Castolin 8825 RX

Lega a deposito ecologico a medio tenore d'argento ideale per giunti non precisi.

Bacchetta rivestita a medio tenore di argento (25%) e priva di cadmio. Lega quaternaria caratterizzata da un'elevata resistenza alla corrosione. L'esclusiva formula del rivestimento disossidante (Elastec™) rende lo stesso flessibile, evitandone rotture e inattaccabile all'umidità.

Per migliorare ulteriormente qualità e fluidità della brasatura e per unioni miste si consiglia l'uso dei disossidanti Castolin DIS 8110 Activatec 8000 e Castolin DIS 6000.

Particolarmente indicata per unioni di leghe di rame e ferro, acciai inox, metalli sinterizzati.

Applicazioni:

Industria del ferro, riparazioni, saldatura di giunti mal preparati.

Per unioni miste vedi tabella a pag. 25

Proprietà fisiche e meccaniche	
Intervallo di fusione (sol./liq.)	680°C-810°C
Resistenza alla trazione R	480 N/mm ²
Resistenza al taglio	260 N/mm ²
Resistività	0.083 x 10 ⁻⁶ Ω m
Densità	8,7 Kg/dm ³
Norme di riferimento	EN 1044 AG 206

Diam.	Codice	Confezione
1,5 mm	LR8110RX15K12	6 x 200g
2,0 mm	LR8110RX20K1	5 x 200g

CadFree™

Ag 20

Proprietà fisiche e meccaniche	
Intervallo di fusione (sol./liq.)	680°C-760°C
Resistenza alla trazione R	350-450 N/mm ²
Resistività	0.096 x 10 ⁻⁶ Ω m
Densità	8.7 Kg/dm ³
Norme di riferimento	EN 1044 AG 108

Diam.	Codice	Confezione
1,5 mm	LR8825RX15K2	6 x 200g

CadFree™

Ag 25



BRASATURA FORTE (leghe d'argento) Conformi Normativa RoHS

Castolin 8840 RX

Lega a deposito ecologico per un uso universale su tutti i metalli.

Bacchetta rivestita ad alto tenore di argento (34%) e priva di cadmio. Ottima fluidità, velocità di saldatura e alta resistenza meccanica ne fanno la lega indispensabile per impianti di refrigerazione industriale. L'esclusiva formula del rivestimento disossidante (Elastec™) rende lo stesso flessibile, evitandone rotture, e inattaccabile dall'umidità.

Per migliorare ulteriormente qualità e fluidità della brasatura e per unioni miste si consiglia l'uso dei disossidanti Castolin DIS 8110 Activatec 8000 o Castolin DIS 6000.

Particolarmente indicata per unioni di leghe di rame e ferro, acciai inox, metalli sinterizzati.

Applicazioni:

Impianti di refrigerazione industriale conformi a normativa PED.

(Per unioni miste vedi tabella a pag. 25)

Proprietà fisiche e meccaniche	
Intervallo di fusione (sol./liq.)	630°C-730°C
Resistenza alla trazione R	430 N/mm ²
Resistività	0.12 x 10 ⁻⁶ Ω m
Densità	8,9 Kg/dm ³
Norme di riferimento	EN 1044 AG 106

Diam.	Codice	Confezione
1,5 mm	LR8840RX15K12	6 x 200g
2,0 mm	LR8840RX20K1	5 x 200g

CadFree™

Castolin 8665 RX

Lega a deposito ecologico ad alto tenore d'argento ideale per unioni capillari.

Bacchetta rivestita ad alto tenore di argento (40%) e priva di cadmio.

Ottima fluidità e bagnabilità. L'esclusiva formula del rivestimento disossidante (Elastec™) rende lo stesso flessibile, evitandone rotture, e inattaccabile dall'umidità.

Per migliorare ulteriormente qualità e fluidità della brasatura e per unioni miste si consiglia l'uso dei disossidanti Castolin DIS 8110 Activatec 8000 o Castolin DIS 6000.

Particolarmente indicata per freddo industriale, alimentare e trasporto gas medicali.

Applicazioni:

Condizionamento, passaggio gas, climatizzazione, banchi frigo, contatti alimentari, gas medicali, viticoltura, trattamento del latte.

Per unioni miste vedi tabella a pag. 25)

Proprietà fisiche e meccaniche	
Intervallo di fusione (sol./liq.)	660°C-720°C
Resistenza alla trazione R	520-620 N/mm ²
Resistività	0.11 x 10 ⁻⁶ Ω m
Densità	8,9 Kg/dm ³
Norme di riferimento	EN 1044 AG 105

Diam.	Codice	Confezione
1,5 mm	LR8665RX15K12	6 x 200g

CadFree™

Castolin 8114 RX

Lega a deposito ecologico per antonomasia. La sicurezza negli impianti gas medicali e tecnici.

Bacchetta rivestita ad altissimo tenore di argento (56%) e priva di cadmio. L'elevata fluidità e l'assenza di cadmio ne fanno la lega indispensabile per la giunzione di rame e acciai inox utilizzati nell'industria del freddo alimentare e nel trasporto dei gas medicali. Eccellente resistenza alla corrosione e colore simile all'inox. L'esclusiva formula del rivestimento disossidante (Elastec™) rende lo stesso flessibile, evitandone rotture, e inattaccabile dall'umidità.

Per migliorare ulteriormente qualità e fluidità della brasatura e per unioni miste si consiglia l'uso dei disossidanti Castolin DIS 8110 Activatec 8000 o Castolin DIS 6000.

Applicazioni:

Impianti ospedalieri di ossigeno medicale, freddo alimentare, aziende vinicole, industria casearia.

(Per unioni miste vedi tabella a pag. 25)

Proprietà fisiche e meccaniche	
Intervallo di fusione (sol./liq.)	620°C- 660°C
Resistenza alla trazione R	520 N/mm ²
Resistività	0.16 x 10 ⁻⁶ Ω m
Densità	9.4 Kg/dm ³
Norme di riferimento	EN 1044 AG 103

Diam.	Codice	Confezione
1,5 mm	LR8114RX15K12	6 x 200 g
2,0 mm	LR8114F20K1	5 x 200 g
3,0 mm	LR8114F30K1	5 x 500 g

Ag 34

Ag 40

Ag 56

BRASATURA FORTE (leghe Rame - Fosforo)

Castolin 8286

Bacchetta nuda a basso tenore d'argento (5% certificato) per la brasatura capillare di rame senza disossidante. Ottimo il comportamento con giunti mal preparati e/o con gioco.

Per il miglior risultato nell'unione mista di leghe rameose (rame, ottone, bronzo) si consiglia l'abbinamento con disossidante Castolin DIS 8110 o Castolin DIS 5000.

Applicazioni:

Lavorazione in serie su impianti acqua, riscaldamento, gas, refrigerazione industriale in conformità PED, condizionamento.

(Per unioni miste vedi tabella a pag. 25)

Proprietà fisiche e meccaniche	
Intervallo di fusione (sol./liq.)	650°C - 810°C
Resistenza alla trazione R	650 N/mm ²
Resistività	0.16 x 10 ⁻⁴ Ω m
Densità	9.4 Kg/dm ³
Norme di riferimento	EN 1044 CP 104

Diam	Codice	Confezione
2,0 mm	LR8286RB20K6	12 X 500 g



Ag 5

7

CadFree™

Castolin 8280

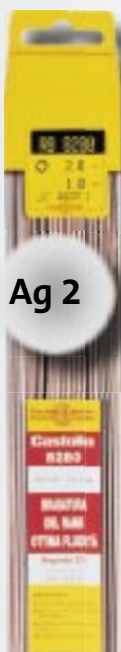
Bacchetta nuda a basso tenore d'argento (2% certificato) per la brasatura capillare di rame senza disossidante. Ottima fluidità e buon rapporto prezzo/prestazioni consentono di eseguire lavorazioni perfette ed in economia. Perfetta bagnatura dei giunti e capillarità.

Per il miglior risultato nell'unione mista di leghe rameose (rame, ottone, bronzo) si consiglia l'abbinamento con disossidante Castolin DIS 8110 o Castolin DIS 5000.

Applicazioni:

Lavorazione in serie su impianti acqua, riscaldamento, gas, refrigerazione industriale, condizionamento.

(Per unioni miste vedi tabella a pag. 25)



Ag 2

Proprietà fisiche e meccaniche	
Intervallo di fusione (sol./liq.)	650°C-820°C
Resistenza alla trazione R	550 N/mm ²
Temperatura di lavoro	640°C
Densità	8,1 Kg/dm ³
Norme di riferimento	EN 1044 CP 105

Diam.	Codice	Confezione
2,0 mm	LR8280RB20K12	12 x 1kg

Castolin 8246

Bacchetta nuda per brasatura capillare di rame senza disossidante. Buona fluidità e ottimo rapporto prezzo/prestazioni ne fanno la bacchetta indispensabile per l'uso quotidiano.

Perfetta bagnatura dei giunti capillari.

Per il miglior risultato nell'unione mista di leghe rameose (rame, ottone, bronzo) si consiglia l'abbinamento con disossidante Castolin DIS 8110 o Castolin DIS 5000.

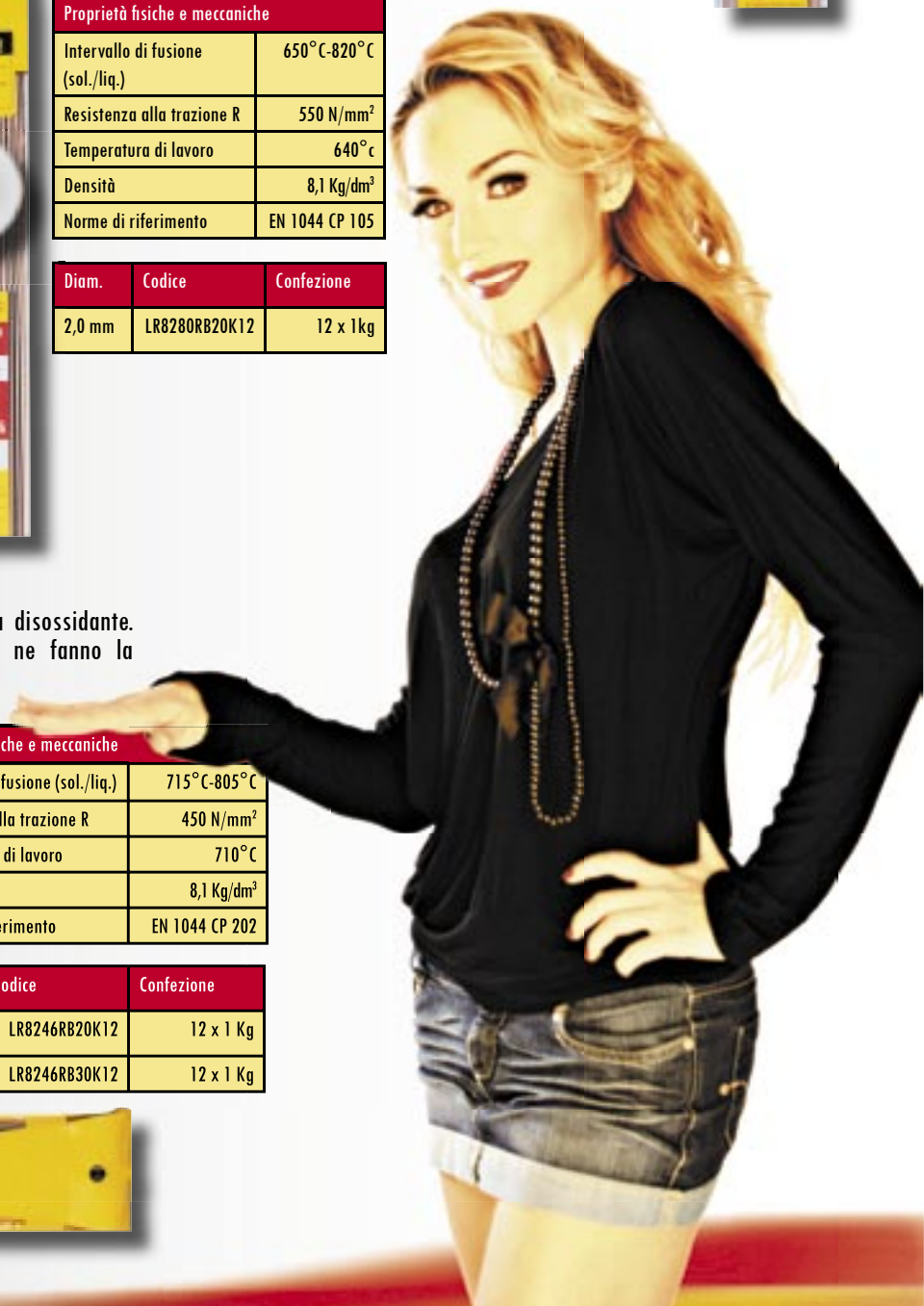
Applicazioni:

Lavorazione in serie su impianti acqua, riscaldamento, gas, refrigerazione industriale, grondaie e canale.

(Per unioni miste vedi tabella a pag. 25)

Proprietà fisiche e meccaniche	
Intervallo di fusione (sol./liq.)	715°C-805°C
Resistenza alla trazione R	450 N/mm ²
Temperatura di lavoro	710°C
Densità	8,1 Kg/dm ³
Norme di riferimento	EN 1044 CP 202

Ø	Codice	Confezione
2,0 mm	LR8246RB20K12	12 x 1 Kg
3,0 mm	LR8246RB30K12	12 x 1 Kg



DISSODIANTI (Brasatura forte)

Frutto della ricerca Castolin per il miglior risultato di brasatura, depositati a freddo sui pezzi da brasare evitano il riformarsi di ossidi. Permettono il completo riempimento del giunto, migliorano la bagnatura e segnalano quando è il momento di inserire la bacchetta. Evitano sprechi di combustibile e ricotture del metallo base.

Castolin DIS 8110

Pasta di colore bianco indicata per leghe ad alto tenore d'argento tipo: 8103, 8100, 8110, 8114, 8825, 8665, 8840. E' consigliata anche per leghe rame-fosforo in unioni miste.

Caratteristiche	
Intervallo di attività	550°C- 900°C
Diluizione	Se necessario con acqua distillata (max 10%)

Codice	Confezione
LRD8110K15	12 x 125g



Castolin DIS 5000

Prodotto in polvere indicato per leghe rame-fosforo tipo: 8246, 8280, 8286.



Caratteristiche	
Intervallo di attività	550°C- 800°C
PH	8
Solubilità	in acqua

Codice	Confezione
LRD5000FKK15	12 x 125g

Castolin Activatec 8000

Pasta di colore opalino indicata per leghe ad alto tenore d'argento tipo: 8103, 8100, 8110, 8114, 8825, 8665, 8840.

Caratteristiche	
Intervallo di attività	400°-800°C
Diluizione	Se necessario con acqua distillata (max 10%)

Codice	Confezione
LRDACTIVATECK15	12 x 125g



Castolin DIS 6000

Pasta di colore bianco indicata per leghe d'argento tipo: 8100, 8103, 8110, 8114, 8840, 8825, 8665.



Caratteristiche	
Intervallo di attività	500°C- 800°C
PH	8
Densità	1,7 Kg/dm ³

Codice	Confezione
LRD6000FPK24	12 x 200g



SALDOBRASATURA (Leghe)

Leghe rivestite per saldobrasatura testa a testa senza fusione del metallo base.

Castolin 8018 F*

*DA UTILIZZARE CON CANNELLI BIGAS

Bacchetta rivestita da utilizzarsi per l'unione testa a testa di leghe rameose, acciaio con rame, ferro nero, ghisa, ferro zincato. La bassa temperatura di lavoro non fonde il metallo base e con ferri zincati non fa evaporare lo zinco, assicurando la perfetta esecuzione del lavoro. Alta resistenza meccanica. Rivestimento con tecnologia esclusiva (Elastec™). Per migliorare ulteriormente la fluidità e per la lavorazione di pezzi rovinati o ferri zincati si consiglia l'uso del disossidante Castolin DIS 8018.

Applicazioni:

Tubazioni acqua, gas, vapore, condizionamento industriale, impianti antincendio.

(Per unioni miste vedi tabella a pag. 25)

Proprietà fisiche e meccaniche	
Intervallo di fusione (sol./liq.)	870°C-890°C
Resistenza alla trazione R	480 - 490 N/mm ²
Temperatura di lavoro	880°C
Durezza	HB 110
Densità	8,3 Kg/dm ³
Norme di riferimento	EN 1044 CU 304

Diam.	Codice	Confezione
3,0 mm	LR8018F30K35	5 x 700g

Ag 2



9

SALDOBRASATURA (disossidanti)

Depositati a freddo, sulle superfici da brasare migliorano la bagnatura e segnalano la corretta temperatura d'intervento. Sui ferri zincati evitano l'evaporazione dello Zinco.

Castolin DIS 8018

In forma pastosa di colore giallo da utilizzare con la lega 8018F.

Caratteristiche	
Intervallo di attività	700°C-1000°C
PH	7-8
Densità	1,4 Kg/mm ³

Codice	Confezione
LRD8018K1	8 x 125g



FERRO A FONDERE

Bacchette nude per saldatura a fusione

Castolin 73350

Caratteristiche	
Temperatura di fusione	1500°C

Diam.	Codice	Confezione
3,0 mm	73350301	1 x 5 Kg

Bacchetta in ferro ricotto rivestita da una sottile lamina di rame che evita l'ossidazione superficiale e migliora le caratteristiche saldanti. Da utilizzarsi sugli acciai in tutte le applicazioni ove è richiesta la fusione della lega d'apporto e del metallo base.



BRASATURA DOLCE (Leghe)

Leghe con temperatura di lavoro inferiore a 450°C per la realizzazione di unioni capillari.

Castolin BC 8118

CadFree™
Conforme Normativa RoHS

Leghe stagno-argento in bobine per brasatura dolce e capillare. Bassa temperatura di lavoro, elevata resistenza meccanica e perfetta bagnatura assicurano la migliore prestazione nell'unione di tutti i metalli anche in unioni miste.

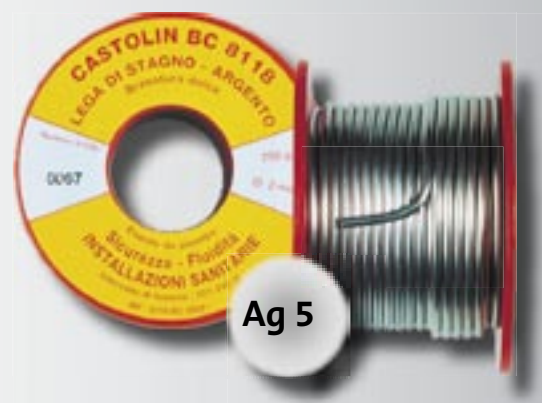
Per il miglior risultato nell'unione di metalli diversi, si consiglia l'abbinamento con disossidante Castolin DIS 8118.

Applicazioni:

Lavorazione in serie su impianti acqua, riscaldamento, gas, utilizzabile con qualsiasi metallo base.

Per unioni miste vedi tabella a pag. 25

Proprietà fisiche e meccaniche		
Intervallo di fusione (sol./liq.)	220°C - 240°C	
Resistenza alla trazione	100 N/mm ²	
Resistenza al taglio	35 45 - N/mm ²	
Densità	7,3 Kg/dm ³	
Norme di riferimento	DIN 1707 L - Sn Ag5	
Diam.	Codice	Confezione
2,0 mm	LR8118BC20K3	12 x 250g



Castolin BC 5423

CadFree™
Conforme Normativa RoHS

Leghe in bobine per brasatura dolce e capillare su rame e suoi derivati. L'assenza di piombo e cadmio garantisce il rispetto delle norme in vigore.

Per il miglior risultato nell'unione mista di leghe rameose (rame, ottone, bronzo), si consiglia l'abbinamento con disossidante Castolin DIS 5420 o Castolin DIS 8118.

Applicazioni:

Lavorazione in serie su impianti acqua, riscaldamento e gas.

Per unioni miste vedi tabella a pag. 25

Proprietà fisiche e meccaniche		
Intervallo di fusione (sol./liq.)	230°C - 250°C	
Densità	7,3 Kg/dm ³	
Norme di riferimento	UNI EN 29453 S - Sn Cu3	
Diam.	Codice	Confezione
2,0 mm	LR5423BC20K3	12 x 250g
3,0 mm	LR5423BC30K6	12 x 500g



Castolin SP 8427

CadFree™
Conforme Normativa RoHS

Pasta pronta all'uso contenente sia il metallo d'apporto (stagno-argento) che il disossidante. Efficace e pratica per la brasatura dolce e capillare di tubi e raccordi fino al diametro 16 mm. Ideale per lavori in serie.

L'assenza di Piombo e Cadmio garantisce l'assoluto rispetto delle norme in vigore.

Applicazioni:

Lavorazioni in serie su impianti acqua, riscaldamento e gas.

Proprietà fisiche e meccaniche		
Intervallo di fusione (sol./liq.)	220°C - 230°C	
Percentuale in peso di lega	70 %	
Resistenza alla trazione R	100 N/mm ²	
Densità	7,3 Kg/dm ³	
Principio attivo	ZnCl ₂	
Aspetto	Pasta colore grigio	
Norme di riferimento	UNI EN 29453 S - Sn97 Ag3	
Diam.	Codice	Confezione
N/A	LR8427SPK3	12 x 250g



BRASATURA DOLCE (Leghe)

192 CW

Bacchetta tubolare per la brasatura dell'alluminio e di tutti i metalli leggeri. Il disossidante è già presente all'interno della lega d'apporto.

Applicazioni:

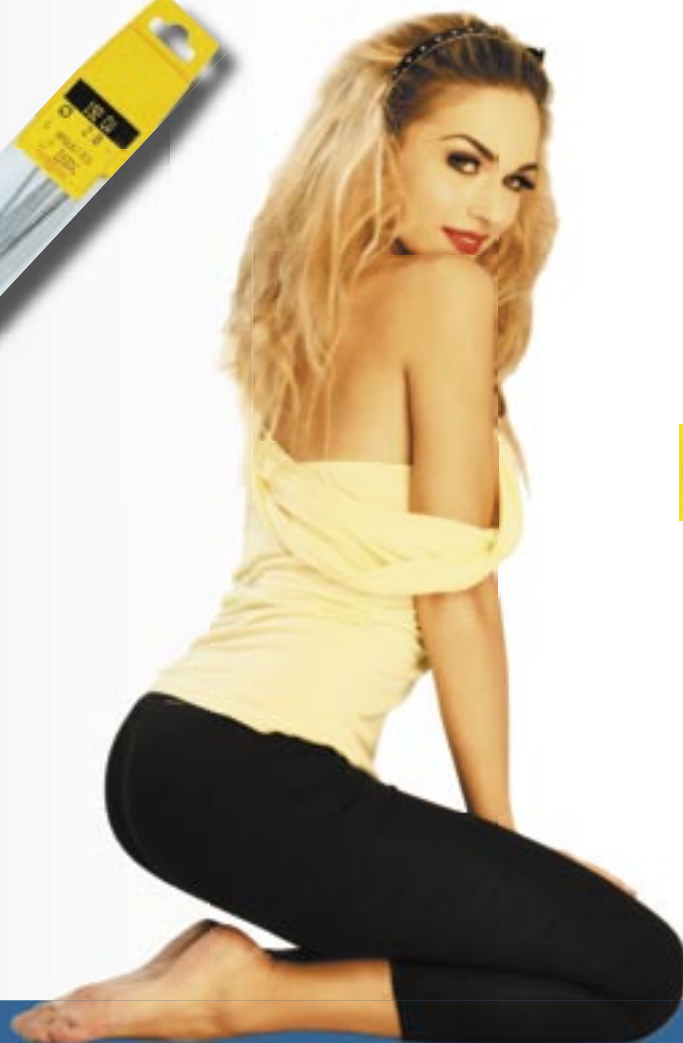
Riparazioni e assemblaggio di componenti in alluminio e leghe leggere. Da utilizzarsi anche in abbinamento misto, alluminio con rame e acciai.

Per unioni miste vedi tabella a pag. 25

Proprietà fisiche e meccaniche	
Intervallo di fusione (sol./liq.)	430°C-440°C
Resistenza alla trazione	> 100 MPa
Densità	7.0 Kg/dm ³

Diam.	Codice	Confezione
2,0 mm	LR192CW2005	5 bacchette

CadFree™
Conforme Normativa RoHS



BRASATURA DOLCE (disossidanti)

I disossidanti Castolin, depositati a freddo, evitano la formazione di ossidi, permettendo il completo riempimento del giunto. Migliorano la bagnatura e segnalano quando è il momento di inserire la lega.

Castolin DIS 8118

Prodotto in forma liquida e di colore traslucido opalescente. Da utilizzarsi con lega Castolin 8118. Indicato per la perfetta unione fra tutti i metalli (inox compreso).

Si scioglie con acqua anche dopo l'impiego. Consente la brasatura anche dopo un lungo intervallo dall'applicazione. Non produce fumo.

Caratteristiche	
Intervallo di attività	150°C-450°C
Metalli base	Rame - leghe di rame - metalli ferrosi - Inox - leghe di Nickel
Diluizione	Se necessario con acqua (max 10%)

Codice	Confezione
LRD8118K15	12 x 125g



Castolin DIS 5420

Disossidante in forma pastosa destinato principalmente per lavorazioni su superfici di rame. Da utilizzarsi con leghe tipo: 8118, 5423.

Caratteristiche	
Intervallo di attività	150°C-250°C
PH	3,5 circa

Codice	Confezione
LRD5420FPK12	12 x 125g



CONSUMABILE PER SALDATURA MMA - TIG - MIG/MAG

Xuper Scorrevole

Per acciaio dolce, con innesco rapidissimo e ottima saldabilità.

Caratteristiche	
Resistenza meccanica	450÷510 N/mm ²
Resistenza allo snervamento	410 N/mm ²
Allungamento (A ₅)	25-35%
Resilienza	(ISOV) 74J

Tenace

Per ferro, caratterizzato da un'ottima resistenza meccanica.

Caratteristiche	
Resistenza meccanica	520÷570 N/mm ²
Resistenza allo snervamento	430-470 N/mm ²
Allungamento (A ₅)	28-33%
Resilienza	ISOV -40°C ≥ 47J

Xuper Inox

Per acciai inossidabili a basso contenuto di carbonio.

Caratteristiche	
Resistenza meccanica	580 N/mm ²
Resistenza allo snervamento	295 N/mm ²
Allungamento (A ₅)	30%
Resilienza	ISOV - 70°C ~ 50J

12

Diam.	Codice	Confezione
2,4	LRAUTO25K1	1 Kg
3,2	LRAUTO32K1	1 Kg

Diam.	Codice	Confezione
2,4	LR521824K1	1 Kg
3,2	LR521832K1	1 Kg

Diam.	Codice	Confezione
2,0	LR316L1720K1	1 Kg
2,4	LR316L1725k1	1 Kg
3,2	LR316L1732K1	1 Kg



Leghe d'apporto per saldatura TIG

Leghe d'apporto Castolin		
LR8570620	bacchetta per rame	Ø 2,0 mm
LR8550016	bacchetta per inox	Ø 1,6 mm
LR8525516	bacchetta per acciaio	Ø 1,6 mm
LR8580220	bacchetta per alluminio	Ø 2,0 mm
ALTRI DIAMETRI DISPONIBILI SU RICHIESTA		

Fili per saldatura MIG /MAG

Leghe d'apporto Castolin		
LR833109K45	Bobina Filo animato per acciai diam 0,9 mm	bobina da 4,5 Kg
LR8525508K5	Bobina Filo CastoMag per acciaio diam 0,8 mm	bobina da 5,0 Kg
LR8550008K5	Bobina Filo CastoMag per inox diam 0,8 mm	bobina da 5,0 Kg
LR8580610K2	Bobina Filo CastoMag per alluminio diam 1,0 mm	bobina da 2,0 Kg
ALTRI DIAMETRI DISPONIBILI SU RICHIESTA		



CANNELLI MONOGAS IDONEI PER LA BRASATURA DOLCE

Una linea completa di cannelli monogas caratterizzati da: facilità d'uso, versatilità ed elevate prestazioni.

1450

Torcia ad accensione rapida di tipo piezoelettrico utilizzabile in tutte le posizioni. È dotata di corpo in ottone e di sistema di regolazione della potenza della fiamma. Utilizza una bombola di miscela di gas Butano. La bombola, priva di propellenti dannosi per l'ozono, dura circa 1,5 ore e una miscela, fornita di apposito dispositivo che ne consente l'utilizzo anche capovolta. Il kit, comprendente torcia 1450 e bombola, è utilizzabile sia per brasatura dolce che forte fino a 1,4 mm di diametro con leghe ad alto tenore d'argento.

Caratteristiche	
Gas combustibile	Miscela di Butano in bombole usa e getta.
Codice	
LRNUOVOKIT1450 (1 bombola inclusa)	



13

AIR THERM

Cannello monogas per tutti gli usi con bombola GPL o gas a lenta combustione. Estremamente robusto e studiato nei dettagli per un uso continuativo ed efficace. Impugnatura ergonomica. Nuova ingegnerizzazione della camera di combustione.

Descrizione	Codice	Descrizione	Codice	Descrizione	Codice
Kit Airtherm mono gas	LRFS12	Valvola di sicurezza	LR840001	Regolatore di pressione	LR71706084

FLEX 500

Cannello portatile ad alto rendimento ma con pesi e dimensioni contenute. Grazie al manicotto in dotazione consente un uso a 360°. Adatto all'uso leggero con brasatura dolce e forte.



Caratteristiche		Opzioni	
Gas combustibile	butano in cartucce usa e getta	Ugello a spatola	LRSPATOLA22
		Ugello anulare	LRSCALDATUBO
		Ugello stagnatore	LR570702
Codice			
LRFLEX500 (2 bombole incluse)			

CASTOLIN 500

Cannello semplice e robusto che combina alte prestazioni ed economicità di servizio

Caratteristiche	
Gas combustibile	Butano in cartucce usa e getta
Codice	
LR45090LS (1 cartuccia inclusa)	



CANNELLI MONOGAS PER BOMBOLE MAP PRO

GT 26

Cannello di nuova concezione con fiamma a vortice ultra. Struttura in fusione di alluminio. Accensione piezoelettrica, regolazione fiamma incorporata e dispositivo antivampata di sicurezza.

Utilizza esclusivamente bombole usa e getta di gas MAP//PRO™.

Caratteristiche	
Gas	MAP//PRO™ in bombole usa e getta
Codice	
LR10506479 (bambola esclusa)	

STK 99

Pratico, maneggevole e ad elevate prestazioni. Accensione piezoelettrica. Indicato per la brasatura dolce o forte di qualsiasi materiale. La lancia orientabile garantisce l'uso anche in ambienti difficili.

Utilizza esclusivamente bombole usa e getta di gas MAP//PRO™.

Caratteristiche	
Gas	MAP//PRO™ in bombole usa e getta
Codice	
LRSTK99 (bambola esclusa)	

TX 504

Alte prestazioni. Il leggero, ergonomico e dalle alte prestazioni con accensione piezoelettrica per brasatura di qualsiasi materiale. Ridotto consumo di gas.

Utilizza esclusivamente bombole usa e getta di gas MAP//PRO™.

Caratteristiche	
Gas	MAP//PRO™ in bombole usa e getta
Codice	
LRTX504 (bambola esclusa)	

PROLINE

Cannello polivalente ad alte prestazioni per tutti gli usi di brasatura su qualsiasi metallo. Accensione rapida con sistema piezoelettrico. Utilizza esclusivamente bombole usa e getta di gas MAP//PRO™.

Caratteristiche	
Gas	MAP//PRO™ in bombole usa e getta
Codice	
LRKITPL4T (bambola esclusa)	



CANNELLI PLURIGAS (KIT)

Linea completa e differenziata di cannelli plurigas realizzati per fornire a seconda dei modelli: praticità, ridotte dimensioni, alte prestazioni, facile trasportabilità e massima sicurezza.

MINIMAX HA e PMYF

Minicannello super leggero, super potente e ad alte prestazioni. Il Kit contiene impugnatura con tubi raccordati. 5 lance con portata da 50 a 300 litri di facile intercambiabilità. Peso impugnatura 90 g.

Codice	
LR810001	O ₂ - Acetilene (HA)
LR810002	O ₂ - Gas (PMYF)



Kit di saldatura completo di: cannello con lancia da 80 l, bombola ossigeno, bombola gas 1450, carrellino, occhiali e accenditore. Il peso contenuto e le ridotte dimensioni lo rendono estremamente utile per riparazioni d'emergenza ove sia richiesto un alto potere calorico.



FLEX 3000

Codice
LR45090PR

N.B.
LE BOMBOLE
SONO DEL TIPO USA E GETTA.
NON RICARICABILI.

FLEX 4000

Kit portatile di saldatura equipaggiato da cannello professionale a sicurezza integrata, 5 punte intercambiabili, carrellino con bombola O₂ e MAP//PRO™. L'estrema maneggevolezza del Flex 4000 unita all'alto potere calorico del gas MAP//PRO™, con la possibilità di intercambiare 5 punte (da 63 a 315 l/h), i dispositivi di sicurezza inseriti sia nel cannello che sui tubi, permette di realizzare le più svariate applicazioni, da lavori di precisione a lavori in cui è richiesta la massima potenza.

Codice
LR663033

N.B.
LE BOMBOLE
SONO DEL TIPO USA E GETTA.
NON RICARICABILI.



Cartuccia Butano

Cartuccia da 190 gr composta da idrocarburi derivata dalla distillazione del petrolio. Utilizzabile con cannello Castolin 500 Flex e Castolin 500.

Codice	Confezione
LRKITCARTUCCE	36 pezzi

1450

Bombola di miscela a base di butano. Utilizzabile con cannello Kit 1450 e Flex 3000.

Codice	Confezione
LRKITBOMBOLE600	12 pezzi

MAP // PRO™

Bombola di gas propano con propilene. Utilizzabile con cannelli CT26, STK99, TX504, Proline e Flex 4000. Certificato TÜV - TPED

Codice	Confezione
LRBMAPPRO	12 pezzi

Bombola Ossigeno

Bombola ossigeno da 1 litro - 110 bar. Utilizzabile con cannelli Flex 3000 e Flex 4000.

Codice	Confezione
LRKIT4803004	12 pezzi

N.B.
TUTTE LE BOMBOLE SONO DEL TIPO USA E GETTA.
NON RICARICABILI.



CANNELLI PLURIGAS

AUTOFLAM O

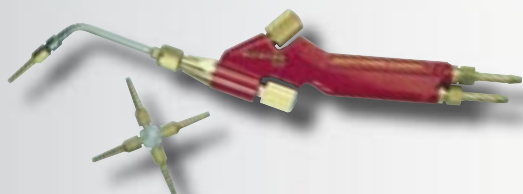
Cannello leggero e maneggevole, di ottima ergonomicità. Funziona sia in modalità ossiacetilenica che ossipropanica con le opportune punte. La dotazione base è corredata da 5 ugelli con portate da 100, 160, 250, 315 e 400 l/h.



Caratteristiche	
Pressione di utilizzo	Ossigeno da 0,8-1,5 bar Gas da 0,2-1,5 bar
Dimensioni	Lunghezza 320 mm
Peso	350 g
Codici	
Cannello	LR45200
Punta pieghevole da 140 l/h	LR704620R
Punta pieghevole da 300 l/h	LR704620S

SIGAZ 500

Cannello ossiacetilenico, utilizzabile anche con ossigeno-propano tramite la semplice sostituzione del set ugelli. Impugnatura ergonomica adatta anche ad operatori mancini. Valvola di non ritorno per la completa protezione dell'operatore inserita tra lancia e cannello.

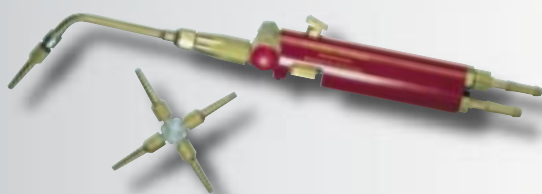


Caratteristiche	
Portata	da 100 a 400 l/h
Pressione di utilizzo	O ₂ da 0,8 a 1,2 bar
Gas	da 0,1 a 0,3 bar
Dimensioni	400x25x85 mm
Corpo monoblocco	in lega leggera
Valvole O ₂ e Gas	monoblocco in ottone, chiusura ad ago
Codice	
Cannello	LR45400XP
Kit punte per propano	LRKITPROPANO
Kit riscaldamento (1 punta riscaldamento + 2 lance piegabili da 140 l/h e 300 l/h)	LRKITRISCALDO

SIGAZ NT

Cannello ossiacetilenico, utilizzabile anche con ossigeno-propano tramite la semplice sostituzione del set ugelli.

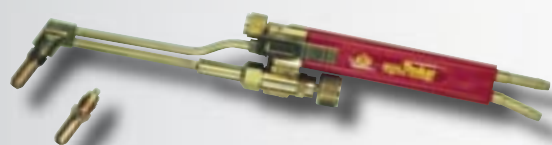
Questo modello è dotato anche del sistema di accensione-spegnimento sequenziale rapido (tasto memory). Non necessità di regolazione ad ogni accensione. Valvola di non ritorno per la completa protezione dell'operatore inserita tra lancia e cannello.



Caratteristiche	
Portata	da 100 a 400 l/h
Pressione di utilizzo	O ₂ da 1 a 1,3 bar
Gas	da 0,1 a 0,3 bar
Dimensioni	lunghezza 360 mm
Peso	615 g
Codici	
Cannello	LRAUTOFLAMNT
Kit propano	LRKITPROPANO
Lancia piegabile da 140 l/h	LR81032
Lancia piegabile da 300 l/h	LR81033
Dado Autoflam	LR81035

MINIDRAKAR

Mini cannello da taglio manuale per spessori di acciaio da 0,6 a 30 mm e per lamiere sottili. Leggero, maneggevole e di ridotte dimensioni, questo cannello è caratterizzato dalla premiscelazione dei gas e comando laterale a leva del gas da taglio. Utilizzabile con ossigeno-propano tramite la semplice sostituzione dell'ugello.



Caratteristiche	
Pressione di utilizzo	Ossigeno 1,5-2,5 bar Acetilene 0,3 bar
Dimensioni	350 x 45 x 70 mm
Peso	450 g
Codice	
Cannello	LRMINIDRAKAR

ACCESSORI SECURE GAS

Linea completa di accessori e dispositivi di sicurezza per impianti ossigeno, acetilene, argon, CO₂, propano.



BRASATURA ELETTRICA DI TUBI DI RAME

Ideale per lavorazioni in serie su impianti in rame dove è sconsigliato l'uso della fiamma.

LECTRA COMBI

Il sistema pensato per tutti coloro che vogliono la sicurezza di una brasatura e non amano o non possono utilizzare una fiamma libera. Utilizza la normale alimentazione 220V monofase domestica, con un assorbimento di soli 2200W. Realizza brasature dolci su tubi di rame fino al diametro 54. Brasature forti su tubo di rame con Castolin 8103F fino al diametro 18. La comoda valigetta in materiale plastico oltre alla facilità di trasporto ne consente l'uso in ambienti umidi in assoluta sicurezza.

FUNZIONE SCONGELAMENTO DI LIQUIDI ALL'INTERNO DEI TUBI.

Descrizione	Codice
Lectra Combi	LRLA150COMBI



Descrizione	Codice
Elettrodi prismatici con supporto	LRLA215

Descrizione	Codice
Elettrodi cilindrici con supporto	LRLA260

Descrizione	Codice
Elettrodi cilindrici senza supporto	LRCILINDRICI

Descrizione	Codice
Cavi per scongelamento da 5m	LRLA180

SALDATURA MIG/MAG

Trasportabile, elettronica, funziona senza l'ausilio di gas protettivi.

DERBY 161

Saldatrice semiautomatica con tecnologia a filo continuo o animato MIG/MAG. Il principio d'inversione della polarità consente di utilizzare bobine di filo animato Castolin 8331 senza l'ausilio di gas di protezione. Estremamente leggera e compatta. La Derby 161 può essere utilizzata anche con gas di protezione.

Caratteristiche	
Alimentazione	230V monofase 50/60 Hz
Dimensioni	40 x 62 x 54 cm
Peso	37 Kg
Power	da 8A a 130 A
Codice	
LRDERBY161M	

N.B.
PER MATERIALI DI CONSUMO VEDI PAG. 12



SALDATURA AD ARCO

Moderni generatori di saldatura ad arco totalmente elettronici.

ARC 1650

Saldatrice portatile ad arco, estremamente leggera e compatta. Utilizza la tecnologia ad inverter. Completo di valigetta, maschera, martelletto e spazzola.

Caratteristiche	
Alimentazione	230V monofase 50/60 Hz
Dimensioni	30 x 21 x 12 cm
Peso	3,5 Kg
Intensità di corrente	da 8 A a 130 A
Codice	
LRARC1650	



W180GE

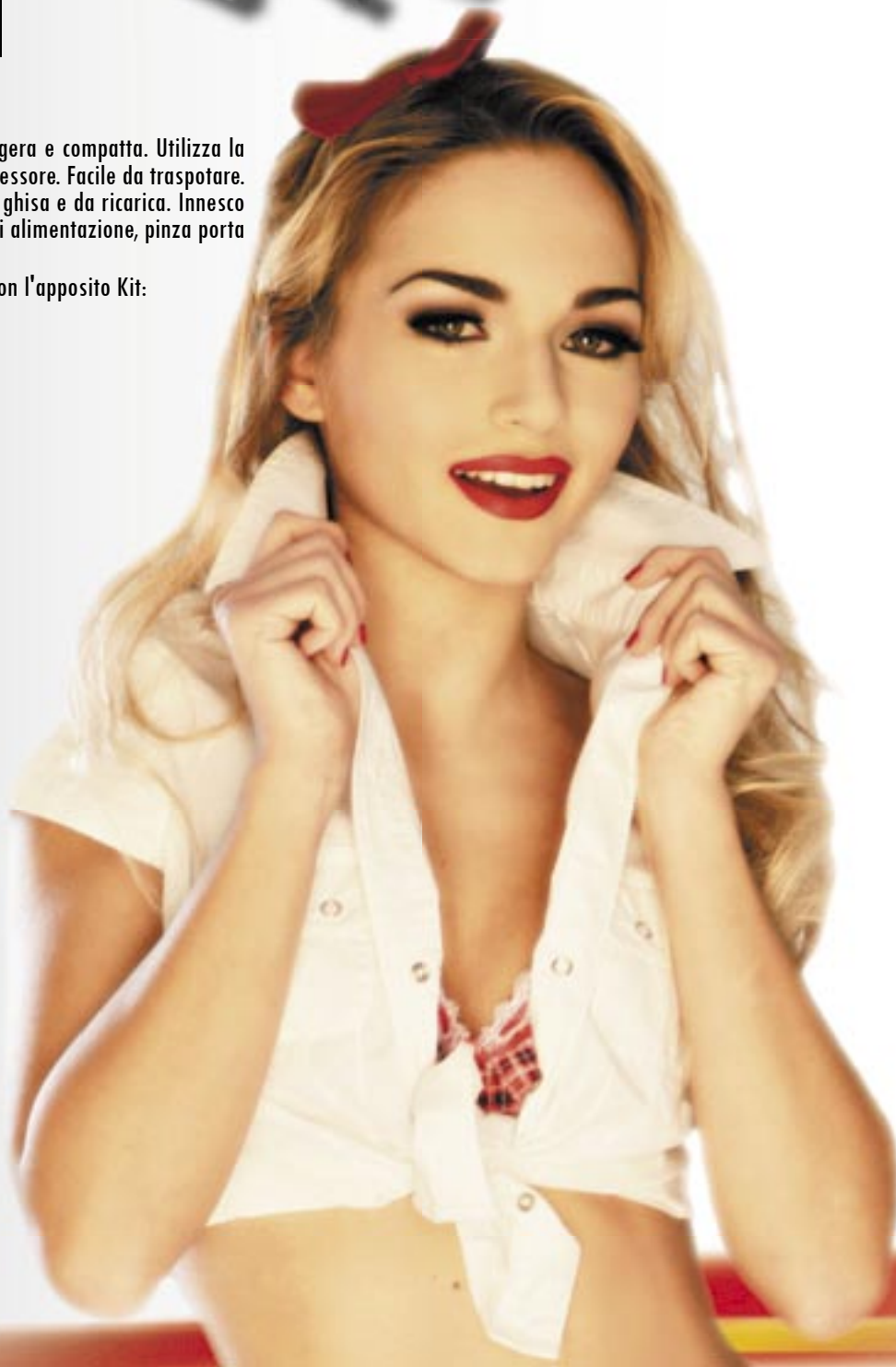
Saldatrice portatile ad arco, estremamente leggera e compatta. Utilizza la tecnologia ad inverter e il controllo a microprocessore. Facile da trasportare. Opera con elettrodi di tipo rutilico, basico, inox ghisa e da ricarica. Innesco immediato e stabilità d'arco. Fornito con cavo di alimentazione, pinza porta elettrodo e cavo di massa.

Opzioni: possibilità di utilizzo in modalità TIG con l'apposito Kit: torcia, riduttore e minibombola gas inerte.

Caratteristiche	
Alimentazione	230V monofase
Dimensioni	12 x 31 x 27 cm
Peso	5 Kg
Gamma di corrente	da 5 A a 180 A

Codice	
LRW180GE	

KIT TIG	Codici
Torcia TIG	LRP9G4V25
Riduttore di pressione	LRMINIRIDUTTORE
Bombola Argon	LRBOMBOLAAR



SALDATURA TIG

Generatori TIG di ultima generazione. Totalmente elettronici e microprocessati

CastoTig 1501

Generatore di saldatura TIG a corrente continua e ad elettrodo. Tecnologia ad inverter microprocessato. Ingombro minimo, leggerezza, prestazioni industriali a basso consumo, sono i principali vantaggi di questo generatore di corrente. Innesco TIG per contatto o HF con un'intensità regolabile. Eccellente stabilità d'arco. Visualizzazione dei parametri di saldatura mediante amperometro digitale. Possibilità di preselezionare e memorizzare i parametri di saldatura TIG tramite pulsanti posti sul pannello di comando. Unità di pulsazione incorporata con frequenze variabili da 0.25 - 250 Hz. Sicurezza: conforme alle normative CE

Disponibile in Kit con valigetta per garantire la massima trasportabilità.



Caratteristiche	
Alimentazione	230V monofase 50/60 Hz
Regolazione amperaggio	da 5A a 150A
Ciclo di funzionamento	150A al 35% 100A al 100%
Peso	5,7 Kg
Classe di protezione	IP 23
Codice	
LRCTIG1401 (completo di generatore, torcia TIG, torcia per elettrodo, cavo massa e riduttore di pressione).	



CastoTig 1702

Generatore di saldatura TIG a corrente continua e alternata. Tecnologia ad inverter microprocessato, consente di operare su tutti i metalli compreso l'alluminio e le sue leghe. Controllo continuo e istantaneo dell'arco di saldatura. Possibilità di saldare anche con elettrodo.



Caratteristiche	
Alimentazione	230V monofase
Regolazione amperaggio	da 3A a 170A
Ciclo di funzionamento	170A al 30% 120A al 60% 100A al 100%
Peso	15 Kg
Classe di protezione	IP 23

Codice
LRCTIG1702COMPL (completo di generatore, torcia TIG, torcia per elettrodo, cavo massa e riduttore di pressione).

SALDATURA MULTIPROCESSO

Una nuova frontiera per l'installatore qualificato.

MULTI PRO 1603

Generatore di saldatura multiuso per l'installatore professionista.

3 processi di saldatura: elettrodo - TIG - MIG/MAG. Leggero e compatto per la massima mobilità d'intervento. Possibilità di saldare senza gas di protezione.



MIG/MAG	DC TIG	ELETTRODO	DATI TECNICI
Generatore Multi Pro 1603, privo di torcia completo di cavo massa			CODICE LRMP1603
230V 50/60 Hz			Alimentazione monofase
5,0 KW	3,9 KW	4,8 KW	Potenza d'installazione max
6,7KVA	5,1 KVA	6,2 KVA	Potenza assorbita
da 15 a 160 A	da 5 a 160 A	da 10 a 130 A	Campo regolazione corrente
160A 35% 120A 60% 100A 100%	160A 35% 120A 60% 100A 100%	130A 45% 115A 60% 100A 100%	Fattore di servizio (10 min. 40°C) EN 60497.1
0,6/0,81 - Fe 1,0 - Al 0,8 - Innox/CuSi3% 0,9 - Filo animato	-	-	diametro del filo utilizzabile
diam 200 - 5 Kg	-	-	Bobina filo trainabile max
-	-	diam 1,6 - 3,25	Elettrodi utilizzabili in MMA
ELETTRONICA			Regolazione continua
IP 23			Grado di protezione
*			Idonea ad ambienti ad elevato rischio elettrico
207x437x411			Dimensioni mm
12,5			Peso Kg

21



ACCESSORI

MIG		TIG		ELETTRODO	
Torcia MIG da 3 mt	LRTORCIAMIG1503	Torcia TIG SR17 da 3 mt	LRTORCIATIG1603	Cavo di saldatura con pinza porta elettrodi	LR301094
Torcia MIG per filo animato (Per saldare senza gas)	LRTORCIAMIG1603				



CARRELLO DISPONIBILE A RICHIESTA

TAGLIO PLASMA

Generatore taglio plasma portatile con compressore incorporato.

AIR JET COMPACT

Generatore taglio plasma trasportabile. Grazie alla sua leggerezza e ad una costruzione compatta e robusta è il partner ideale per interventi volanti in cantiere. Taglio di elevata qualità su acciaio fino a 6 mm con utilizzo del compressore interno. Lo spessore di taglio max con l'utilizzo del compressore esterno è di 10mm.

Dati tecnici	
Alimentazione	230V monofase - 50/60 Hz
Potenza	
- al 50% (compressore interno)	20A
- al 30% (compressore esterno)	28A
Max spessore di taglio acciaio	
- compressore interno	6 mm
- compressore esterno	10 mm
Assorbimento max	16 A
Classe di protezione	IP 23
Rendimento cos phi	0,9
Max consumo d'aria (compressore esterno)	100 l/min
Pressione Min	4,5 bar
Peso	16 Kg
Dimensioni	525 x 175 x 345 mm
Ciclo di lavoro	10 min a 40°C



Codice

LR307300

DISCHI ABRASIVI

Dischi abrasivi da taglio, sbavo e lamellari.

La tecnologia Castolin anche sui dischi abrasivi. Progettati e realizzati in funzione della massima sicurezza dell'operatore. Le reti di contenimento, il collante, la grana sono realizzati con il medesimo materiale di base. Questo rende il disco estremamente sicuro. Conformi alla Norma EN12413.



Dischi da taglio

Codice	Uso	Diametro	Spessore
73754	acciaio	115	1,0
73755	inox	115	1,0
73736	inox	115	1,6
73730	pietra	115	2,5
73735	inox	115	2,5
73704	acciaio	115	3,2
72708	acciaio	180	3,2
73722	acciaio	230	2,0
73731	inox	230	2,0
73732	inox	230	2,5
73751	inox	230	3,2
73706	pietra	230	3,2
73701	acciaio	230	3,2

Dischi da sbavo lamellari

Codice	Uso	Diametro	Grana
73723	acc/inox	115	G60
73720	acc/inox	115	G80
73739	acc/inox	115	G120
73729	acc/inox	180	G60
73721	acc/inox	180	G80

Dischi diamantati

Codice	Uso	Caratteristiche	Diametro
83703	mat.edile	cor. cont.	115
83702	mat.edile	cor. cont.	125
83701	cemento	disco 15 seg.	230
83705	asfalto	disco 16 seg.	230

Dischi da sbavo

Codice	Uso	Diametro	Spessore
73713	acciaio	115	6,5
73719	inox	115	6,5

Il completamento della gamma.

CaloStop Gel

GEL PARA-FIAMMA ANTICALORE IDEALE PER BRASATURA E SALDATURA

Protegge le superfici e i componenti dal calore della fiamma nelle operazioni di brasatura e saldatura.

Sicuro, non tossico e innocuo per la pelle.

Applicazione facile e immediata per un risultato sicuro.

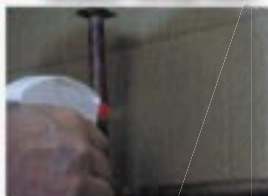
Confezione risparmio da 1 LITRO per garantire numerosi interventi sicuri.

Codice	Confezione
LRCALORSTOPGEL	1 Pezzo

Senza Calor Stop Gel



Con Calor Stop Gel



23

CalorStop

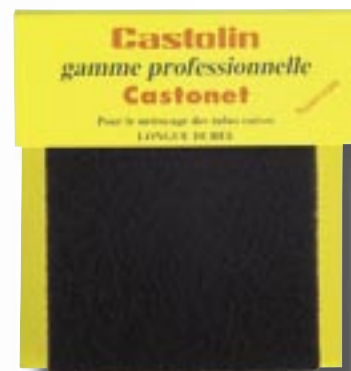
Maschera termica isolante per saldatura in tessuto di vetro ad alta temperatura e di fibre di vetro alluminizzate per offrire la massima resistenza termica. Offre il massimo isolamento termico consentendo di utilizzare la fiamma in prossimità di superfici sensibili. Priva di amianto e ceramica.



Codice	Confezione
LRCALORSTOP	1 Pezzo

CastoNet

Panno abrasivo in mescola acrilica, espressamente studiato per la rimozione dell'ossido superficiale da tutte le superfici successivamente da brasare.



Codice	Confezione
LRCASTONET	10 Blister (da 5 unità cad.)



Maschera 93000GG

Maschera a cristalli liquidi con grado di protezione da 4 a 13 DIN. Conforme alla normativa CE EN 175 S.

Utilizzabile per la saldatura ad elettrodo, MIG/MAG e TIG. Design strutturato per canalizzare i fumi verso l'esterno. Solida e leggera (490g).

Casco telescopico che assicura:

- Regolazioni in altezza e profondità
- Un equilibrio perfetto durante il lavoro
- Facile da utilizzare anche per chi porta gli occhiali.

Isolamento rinforzato da una giuntura in gomma che impedisce l'infiltrazione di fumi e particelle.



Posizione	Codice	Descrizione
MASCHERA	LR93000GG	Maschera a cristalli liquidi con grado di protezione da 4 a 13 DIN
1	LR93000GG01	Elmo senza fascia testa
2	LR93000GG25	Fascia testa
3	LR93000GG20	Fascia antisudore
4	LR93000GG100	Blister 10 unità schermo esterno
5	LR93000GG05	Giuntura impermeabile
6	LR93000GG2032	Blister 2 pile
7	LR93000GG913	Filtro a cristalli liquidi
8	LR93000GG50	Blister 10 unità schermo interno 108 x 55 mm

Occhiali Protettivi Nemesis

Indispensabili per l'operatore per prevenire danni in lavorazioni pericolose. Le lenti in policarbonato infrangibili e avvolgenti dell'occhiale Nemesis garantiscono il 99.9% di protezione dai raggi nocivi UV ed un campo visivo lineare, non ostruito.

Montatura in nylon deformabile. Un grande valore aggiunto in fatto di comfort viene dato dal ponte nasale e dalle stanghette in morbido pvc. La leggerezza e il design moderno e sportivo consentono l'uso anche nel tempo libero e in auto. Lenti anti appannamento. Astuccio con gancio e stringa porta occhiali.



Colore lenti	Codice	Applicazione
TRASPARENTE	LR3000354	Molatura - Smerigliatura
GHIACCIO	LR3000356	Protezione universale UVA
GIALLE	LR3000359	Difficile visibilità
IRUV 3.0	LR3000762	Brasatura dolce e forte
IRUV 5.0	LR3000761	Saldobrasatura e brasatura
















UNIONE DEI METALLI CON LA BRASATURA

Cosa utilizzare per brasare anche metalli differenti.

	Rame	Ottone	Bronzo	Ferro	Inox	Ghisa	Alluminio	
Rame	FIAMMA +8246 o 8286 LECTRA +8118 o 8103 F CTIG 1501 MULTI PRO 1603 +85706	FIAMMA +8103 o 8100 F o 8114 RX o 8118 o 8825 RX o 8665 RX	FIAMMA +8103 o 8100 F o 8114 RX o 8118 o 8825 RX o 8665 RX	FIAMMA +8103 o 8114 RX o 8018 F o 8118 o 8100 F o 8825 RX o 8665 RX	FIAMMA +8114 RX o 8103 F o 8118 o 8100 F o 8825 RX o 8665 RX	FIAMMA +8114 RX o 8103 F o 8118 o 8100 F o 8825 RX o 8665 RX	FIAMMA +8103 F o 8018 F o 8100 F o 8825 RX o 8665 RX	FIAMMA +192 CW o Alutin
Ottone	FIAMMA + 8103 o 8100 F o 8114 RX o 8118 o 8825 RX o 8665 RX	FIAMMA + 8100 F o 8103 F o 8118 o 8825 RX o 8665 RX	FIAMMA + 8100 F o 8103 F o 8118 o 8825RX o 8665 RX	FIAMMA + 8103 F o 8018 F o 8114 RX o 8100 F o 8825 RX o 8665 RX	FIAMMA + 8114 RX o 8103 F o 8118 o 8100 F o 8825 RX o 8665 RX	FIAMMA +8103 F o 8018 F o 8100 F o 8825 RX o 8665 RX	FIAMMA +192 CW o Alutin	
Bronzo	FIAMMA +8103 o 8100 F o 8114 RX o 8118 o 8825 RX o 8665 RX	FIAMMA + 8100 F o 8103 F o 8118 o 8825RX o 8665 RX	FIAMMA + 8100 F o 8103 F o 8118 o 8825 RX o 8665 RX CTIG 1501 MULTIPRO 1603 + 85706	FIAMMA + 8103 F o 8018 F o 8100 F o 8825 RX o 8665 RX CTIG 1501 MULTIPRO 1603 + 85706	FIAMMA + 8114 RX o 8103 F o 8118 o 8100 F o 8825 RX o 8665 RX	FIAMMA +8103 F o 8018 F o 8100 F o 8825 RX o 8665 RX	FIAMMA +192 CW o Alutin	
Ferro	FIAMMA +8103 o 8114 RX o 8018 F o 8118 o 8100 F o 8825 RX o 8665 RX	FIAMMA + 8103 F o 8018 F o 8114 RX o 8100 F o 8825 RX o 8665 RX	FIAMMA + 8103 F o 8018 F o 8100 F o 8825 RX o 8665 RX CTIG 1501 MULTIPRO 1603 + 85706	FIAMMA +73350 o 8018 F MULTIPRO 1603 + 8331 + 85255 + TENACE CTIG 1501 + 85255 W180 + TENACE	FIAMMA + 8103 F o 8018 F o 8114 RX o 8100 F o 8825 RX o 8665 RX CTIG 1501 MULTIPRO 1603 + 85612	FIAMMA + 8018 F W180 ARC 1650 MULTIPRO 1603 + 8230	CONSULTARE CASTOLIN	
Inox	FIAMMA + 8114 RX o 8103 F o 8118 o 8100 F o 8825 RX o 8665 RX	FIAMMA + 8114 RX o 8103 F o 8118 o 8100 F o 8825 RX o 8665 RX	FIAMMA + 8114 RX o 8103 F o 8118 o 8100 F o 8825 RX o 8665 RX	FIAMMA + 8114 RC o 8018 F o 8103 F o 8100 F o 8825 RX o 8665 RX CTIG 1501 MULTIPRO1603 + 85612	FIAMMA +8114 RX o 8103 F o 8118 o 8100 F o 8825 RX CTIG 1501 MULTIPRO 1603 + 85500 ARC 1650 W180 MULTIPRO 1603 Xuperinox	FIAMMA + 8114 RX o 8103 F o 8100 F W 180 MULTIPRO1603 + 8230	FIAMMA +192 CW	
Ghisa	FIAMMA +8103 F o 8018 F o 8100 F o 8825 RX o 8665 RX	FIAMMA +8103 F o 8018 F o 8100 F o 8825 RX o 8665 RX	FIAMMA +8103 F o 8018 F o 8100 F o 8825 RX o 8665 RX	FIAMMA + 8018 F W180 ARC 1650 MULTIPRO 1603 + 8230	FIAMMA + 8103 F o 8018 F o 8114 RX o 8100 F W 180 MULTIPRO 1603 + 8230	FIAMMA + 8018 F o 8100 F ARC 1650 W180 MULTIPRO 1603 + 8230	CONSULTARE CASTOLIN	
Alluminio	FIAMMA +192 CW o Alutin	FIAMMA +192 CW o Alutin	FIAMMA +192 CW o Alutin	CONSULTARE CASTOLIN	FIAMMA +192 CW	CONSULTARE CASTOLIN	FIAMMA +192 CW o Alutin CTIG 1702 + 85802	

Applicazioni

	8100RX	8103RX	8110RX	8825RX	8840RX	8665RX	8114RX	8246	8280	8286	8018F	73350	BC5423	BC8118	SP8427	RD83	157	192CW	Disossidanti 8110, 6000, 5000, 8000	Acrivattec	Disossidanti 8118, 8420, 8423, 157	Disossidante 8018	
Impiantistica gas																							
fino a 35 Kcal (Cu-Cu)	★★	★★	★★	★★	★★	★★	★	★	★			★	★★	★★				★★	★★				
fino a 35 Kcal (unione mista)	★★	★★	★★	★★	★★	★★							★★	★★				★★	★★				
oltre 35 Kcal (Cu-Cu)	★★	★★	★★	★★	★★	★★	★	★	★									★★					
oltre 35 Kcal (unione mista)	★★	★★	★★	★★	★★	★★												★★					
ferro zincato e flange										★★	★★											★★	
Riscaldamento																							
radiante o a pavimento	★★	★★	★★	★★	★★	★★	★	★	★			★	★★	★★				★★	★★				
Adduzione idrica																							
acqua potabile			★★	★★	★★	★★	★★						★★	★★	★★		★★	★		★★			
Climatizzazione domestica																							
split	★★	★★	★★	★★	★★	★★	★	★★	★★										★★				
Climatizzazione industriale																							
termoconvettori, chillers, fan coils	★★	★★	★★	★★	★★	★★	★	★★	★★										★★				
Refrigerazione industriale																							
impiantistica, riparazione, radiatori, compressori	★	★	★★	★★	★★	★★	★	★★	★★										★★				
Pannelli solari																							
costruzione, installazione	★★	★★	★★	★★	★★	★★	★	★	★				★★			★★		★★	★★		★★		
Impianti ospedalieri																							
gas medicali			★★	★★	★★	★★	★	★	★										★★				
Contatto alimentare																							
banchi frigo			★★	★★	★★	★★	★★						★★	★		★★		★★	★★		★★		
industria alimentare in genere, impianti vinicoli, lattiero caseari			★★	★★	★★	★★	★★						★★	★		★★		★★	★★		★★		
Impianti industriali (inox)																							
aria compressa	★★	★★	★★	★★	★★	★★	★★												★★				
gas pericolosi	★★	★★	★★	★★	★★	★★	★★												★★				
idrocarburi	★★	★★	★★	★★	★★	★★	★★												★★				
Latteneria																							
grondaie in rame							★★								★★					★★			
grondaie zincate										★★					★★					★★	★★	★★	
grondaie inox															★★					★★			
Latteneria in alluminio																							
cappe, tettoie, serramenti																	★★						
Scarichi in piombo																							
vecchi edifici															★★	★★				★★			

Castolin

"La Différence"

DISOSSIDANTE LEGA CASTOLIN D8118
CONVENZIONALE

Aspetto opaco della lega.



DISOSSIDANTE LEGA CASTOLIN D8118
CASTOLIN BC8118

Aspetto brillante.
Diffusione atomica ottimale

RAME

DISOSSIDANTE LEGA CONVENZIONALE
CONVENZIONALE

Mancanza di effetto disossidante.



DISOSSIDANTE LEGA CONVENZIONALE
CASTOLIN BC8118

Determinante la mancanza di azione
del disossidante.

RAME

DISOSSIDANTE LEGA CONVENZIONALE
CONVENZIONALE

Difficoltà operativa nel giunto
capillare.



DISOSSIDANTE LEGA CASTOLIN D8118
CASTOLIN BC8118

Maggior fluidità

RAME

DISOSSIDANTE LEGA CONVENZIONALE
CONVENZIONALE

Mancanza di fusione della lega.



DISOSSIDANTE LEGA CASTOLIN D8118
CASTOLIN BC8118

Diffusione atomica ottimale

OTTONE

DISOSSIDANTE LEGA CONVENZIONALE
CONVENZIONALE

Inaccettabile.
Disossidante non attivo.



DISOSSIDANTE LEGA CASTOLIN D8118
CASTOLIN BC8118

Versatilità d'impiego

ACCIAIO INOX

FINTECO ON LINE



E' ora online il nostro nuovo sito aziendale. All'interno troverete tutto il catalogo prodotti, le promozioni in corso, i nostri appuntamenti fieristici e iscrivendosi alla nostra newsletter, verrete informati sulle ultime novità.



- promozioni
- catalogo prodotti
- newsletter
- foto e video

28

CORSI DI FORMAZIONE

La saldatura è un processo apparentemente semplice ma in realtà è vasto e complesso. Per questo la formazione è importante. Per garantire al cliente la massima professionalità, Finteco si occupa di integrare costantemente la formazione sia tecnica che commerciale della propria forza di vendita. Inoltre, per tutti gli operatori di settore, vengono organizzate in stretta collaborazione con i Rivenditori Autorizzati Castolin, delle giornate dimostrative sia dei prodotti di consumo Castolin che dei generatori di saldatura.

Grande successo sta riscuotendo il KIT PERFO TRAINING che consiste nell'assortimento di leghe per la brasatura dolce, forte e saldabrasatura: un kit pronto all'uso!



Codice

LR752046

GIORNATE DIMOSTRATIVE SULL'USO DEI GENERATORI DI SALDATURA

A supporto dei nostri Delegati Tecnici, un nostro Tecnico Dimostratore effettua su richiesta delle giornate dimostrative dei generatori di saldatura realizzando delle vere e proprie prove pratiche sul corretto funzionamento dei nostri generatori.



L'AZIENDA E I SUOI CONTATTI

FINTECO SPA

Strada Provinciale Rivoltana, 35

20096 Limito di Pioltello (MI)

Tel.: 02/92.686.1 - Fax: 02/92.686.626

www.finteco.it - info@finteco.it - marketing@finteco.it



Si dichiara che i seguenti prodotti:

8100F, 8103F, 8110RX, 8114RX, 8840RX, 8825RX, 8665RX, 8246, 8280, 8286 per brasatura forte; BC8118, SP8427, 157, BC5423 per brasatura dolce; 8018F per saldobrasatura.

1. sono conformi alla norma UNI EN ISO 4063, “saldature, brasature dolci, brasature forti e saldobrasature dei metalli” dove si cita che “le giunzioni possono essere realizzate mediante giunzione capillare con brasatura dolce o forte”.
2. sono conformi alla norma UNI EN 29453:1996 del 31/10/1996 leghe per brasatura dolce, composizione chimica, codice ICS 25.160.50, che recepisce il testo della norma internazionale ISO 9453, e stabilisce la composizione chimica per famiglie di leghe per brasatura dolce e le forme disponibili per le forniture.
3. sono conformi alla norma UNI EN ISO 3677: 1996 del 31/10/1996, metallo d’apporto per brasatura dolce, brasatura forte e saldobrasatura, codice ICS 25.160.50, e stabilisce le designazioni dei materiali d’apporto per brasatura dolce, brasatura forte e saldobrasatura, in base alla loro composizione chimica.
4. sono conformi alla norma UNI EN 1044: 2001 che specifica la composizione chimica dei materiali d’apporto per la brasatura forte.

“La riproduzione dello stralcio di norma UNI è stata autorizzata dall’Ente Nazionale Italiano di unificazione.

Le norme UNI sono consultabili presso

UNI, via Sannio 2 Milano,

tel. 02.700241, fax 02.70105992,

e-mail: diffusione@uni.com,

internet www.uni.com

oppure presso la rete dei punti UNI. (www.uni.com/uni/controller/it/mondo_uni/punti_uni.htm.)”

ESTRATTO NORMA UNI - 7129-01_2008

1 - SCOPO E CAMPO DI APPLICAZIONE

La presente norma fissa i criteri per la progettazione, l'installazione e il collaudo degli impianti domestici e similari per l'utilizzazione dei gas combustibili appartenenti alla 1a, 2a e 3a famiglia ed alimentati da rete di distribuzione di cui alla UNI 9165 e UNI 10682.

La presente norma si applica alla costruzione ed ai rifacimenti di impianti o parte di essi, comprendenti il complesso delle tubazioni e degli accessori che distribuiscono il gas a valle del gruppo di misura o punto d'inizio, agli apparecchi utilizzatori di singola portata termica nominale massima non maggiore di 35 kW.

La presente norma si applica per pressioni comprese tra un massimo ed un minimo in relazione al campo utile di funzionamento degli apparecchi.

La pressione massima di tale campo non può essere comunque maggiore di 40 mbar per gas con densità relativa $d \geq 0,8$ e di 70 mbar per gas con densità relativa $d < 0,8$.

Nota 1 Per l'installazione degli apparecchi di utilizzazione, ventilazione e aerazione dei locali di installazione vedere UNI 7129-2.

Nota 2 Per i sistemi di evacuazione dei prodotti della combustione vedere UNI 7129-3.

Nota 3 Per la messa in servizio degli impianti vedere UNI 7129-4.

2 - RIFERIMENTI NORMATIVI

UNI EN 1044	Brasatura forte - Metalli di apporto
UNI EN 1254-1	Rame e leghe di rame - Raccorderia idraulica - Raccordi per tubazioni di rame con terminali atti alla saldatura o brasatura capillare
UNI EN 1254-5	Rame e leghe di rame - Raccorderia idraulica - Raccordi per tubazioni di rame con terminali corti per brasatura capillare
UNI EN 29453	Leghe per brasatura dolce - Composizione chimica

3 - TERMINI E DEFINIZIONI

3.4 Definizioni relative ai sistemi di giunzione

3.4.1 *brasatura*: Operazione nella quale le parti metalliche vengono unite mediante l'azione capillare di un metallo di apporto allo stato liquido, che ha una temperatura di fusione minore a quella delle parti da unire tra loro.

3.4.1.1 *brasatura dolce*: Giunzione mediante l'azione capillare di un metallo di apporto, che ha una temperatura di fusione minore di 450 °C.

3.4.1.2 *brasatura forte*: Giunzione mediante l'azione capillare di un metallo di apporto che ha una temperatura di fusione maggiore di 450 °C.

4 - IMPIANTI INTERNO

4.4 Criteri generali di posa in opera delle tubazioni gas costituenti l'impianto interno

4.4.1 Disposizioni generali per la posa in opera

4.4.1.4 È consentito l'attraversamento di vani o ambienti classificati con pericolo d'incendio (per esempio autorimesse, box, magazzini di materiali combustibili, ecc.), purché le tubazioni di adduzione gas in acciaio abbiano soltanto giunzioni saldate e le tubazioni in rame abbiano soltanto giunzioni con brasatura forte. In ogni caso le tubazioni di adduzione gas devono essere protette con materiali aventi classe A1 di reazione al fuoco secondo UNI EN 13501-1. La protezione di cui sopra può essere realizzata, mediante un tubo guaina passante di metallo, avente diametro interno di almeno 10 mm maggiore del diametro esterno della tubazione gas e spessore non minore di 2 mm; materiali e spessori diversi devono comunque garantire una protezione equivalente. Inoltre la protezione deve essere dotata, al suo interno, di idonei distanziatori. In questo caso gli ancoraggi della protezione devono essere realizzati con materiali di classe A1. In alternativa, a quanto sopra indicato, la tubazione metallica può essere posta sotto traccia, secondo le prescrizioni di cui al punto 4.5.5.

4.4.2 Divieti

4.4.2.9 Non è consentito collocare giunzioni filettate e meccaniche all'interno di locali non aerati o non aerabili.

4.5 Criteri di posa negli edifici unifamiliari

4.5.1.3 Installazione di tubazioni interrato

4.5.1.3.8 Tutte le giunzioni meccaniche o filettate, se interrate, devono essere poste in un pozzetto ispezionabile. Per le tubazioni metalliche interrate che entrano direttamente nel corpo dell'edificio, il pozzetto è altresì necessario, per lo sfato verso l'esterno della guaina di attraversamento della parete perimetrale (figura C.3). Il pozzetto non è necessario nel caso di tubazioni con guaina che sfata direttamente all'esterno (figura C.1b).

4.5.3 Installazioni interne a vista

4.5.3.1 Nei locali non aerati o non aerabili, cioè nei locali privi di aperture rivolte verso l'esterno, le giunzioni possono essere solo saldate o brasate.

4.5.5 Installazioni interne sotto traccia. Le tubazioni sotto traccia possono essere installate nelle strutture in muratura (nei pavimenti, nelle pareti perimetrali, nelle tramezze fisse, nei solai, ecc.) purché siano posate con andamento rettilineo verticale ed orizzontale.

4.5.5.8 I rubinetti e tutte le giunzioni, ad eccezione delle saldature/brasature, devono essere a vista od inserite in apposite scatole ispezionabili a tenuta nella parte murata e con coperchio non a tenuta verso l'ambiente. Sia per i locali non aerati, sia per quelli non aerabili, devono essere rispettate le condizioni di cui al punto 4.4.2.9.

BIBLIOGRAFIA

UNI EN 10253-1 Raccordi per tubazioni da saldare di testa - Acciaio non legato lavorato plasticamente per impieghi generali e senza requisiti specifici di controllo.

UNI EN 10312 Tubi saldati di acciaio inossidabile per il convogliamento dell'acqua e di altri liquidi acquosi - Condizioni tecniche di fornitura.



lo scelgo sempre il meglio

Sede operativa e amministrativa

S.P. Rivoltana, 35

20096 Limito di Pioltello (MI)

Tel. +39 02/92.686.1 - Fax +39 02/92.686.626

info@finteco.it - www.finteco.it



**PER INFORMAZIONI COMMERCIALI
RIVOLGITI AL TUO RIVENDITORE DI FIDUCIA**