

Q.tà **Descrizione**1 **UP 20-15 N 150****Attenzione: le foto e i disegni sono solo indicativi**Codice prodotto: **59641500**

La pompa è del tipo a canotto separatore con rotore bagnato, cioè pompa e motore formano un corpo unico senza tenuta meccanica e con solo due guarnizioni.

I cuscinetti sono lubrificati dallo stesso liquido pompato.

La pompa è caratterizzata da: * albero e cuscinetti radiali in ceramica * cuscinetto reggispira in grafite * canotto separatore e supporto cuscinetto in acciaio inox * girante in materiale resistente alla corrosione, Composite * corpo pompa in Stainless steel Il motore è del tipo asincrono 1 e non richiede la protezione esterna.

Liquido:

Liquido pompato: Acqua

Gamma temperatura del liquido: 2 .. 110 °C

Temperatura del liquido durante il funzionamento: 60 °C

Densità: 983.2 kg/m³**Tecniche:**Portata nominale: 1.13 m³/h

Prevalenza: 0.63 m

Classe TF: 95

Approvazioni: CE, VDE, EAC, WEEE

Materiale:

Corpo pompa: Stainless steel

EN 1.4301

AISI 304

Girante:

Composite

PES+30% GF

Installazione:

Limite temperatura ambiente: 0 .. 40 °C

Temp. ambiente max con liquido a 80 °C: 40 °C

Max pressione di funzionamento: 10 bar

Tipo di collegamento: G

Dimens. attacco: 1 1/4 inch

Pressione nominale della connessione: PN 10

Interasse: 150 mm

Dati elettrici:

Potenza max assorbita: 65 W

Frequenza di rete: 50 Hz

Tensione nominale: 1 x 230 V

Corrente a vel. 3: 0.28 A

Capacità condensatore - marcia: 2 µF

Classe di protezione (IEC 34-5): IP44

Classe di isolamento (IEC 85): F



Nome Società:

Creato da:

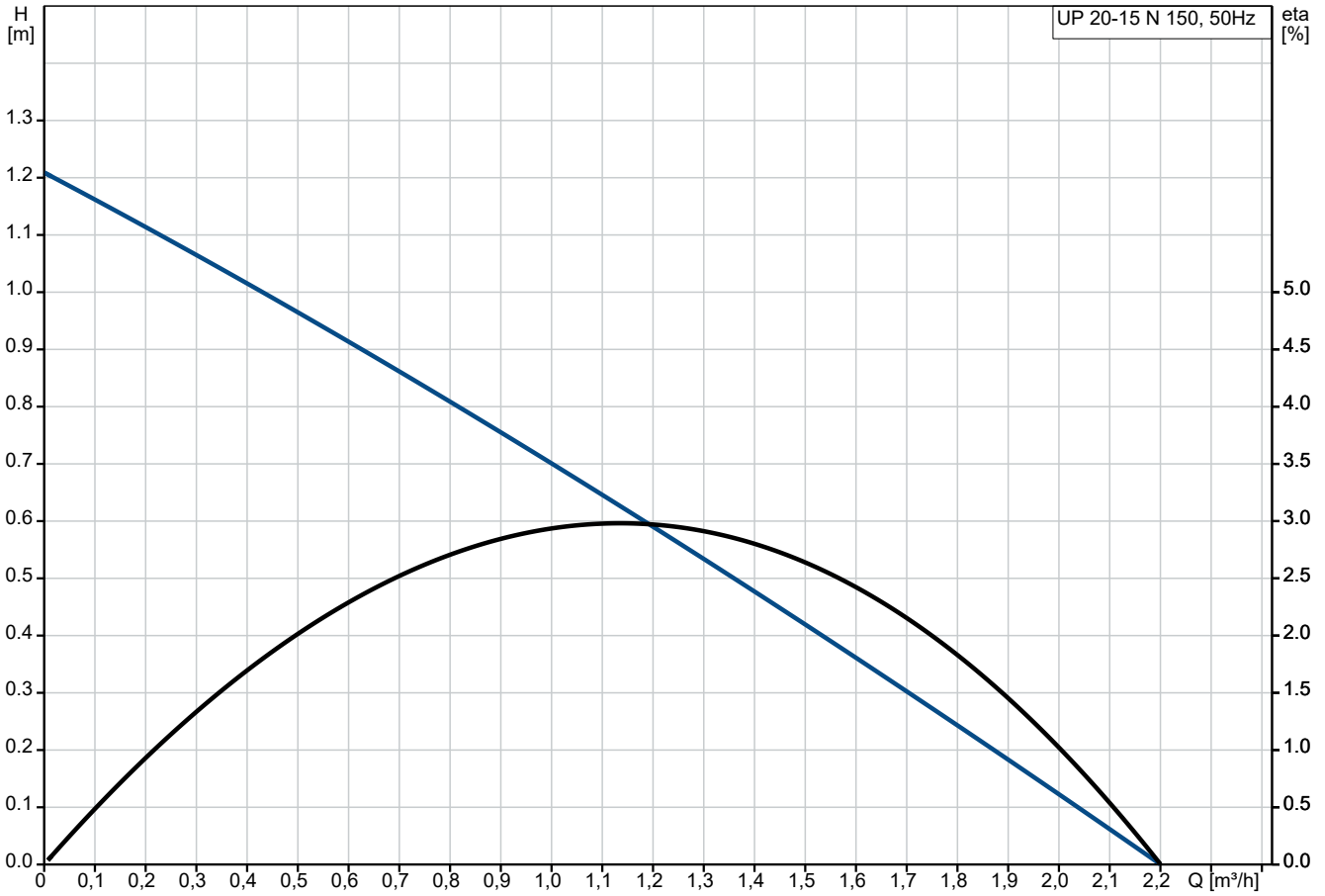
Telefono:

Data: 19/11/2024

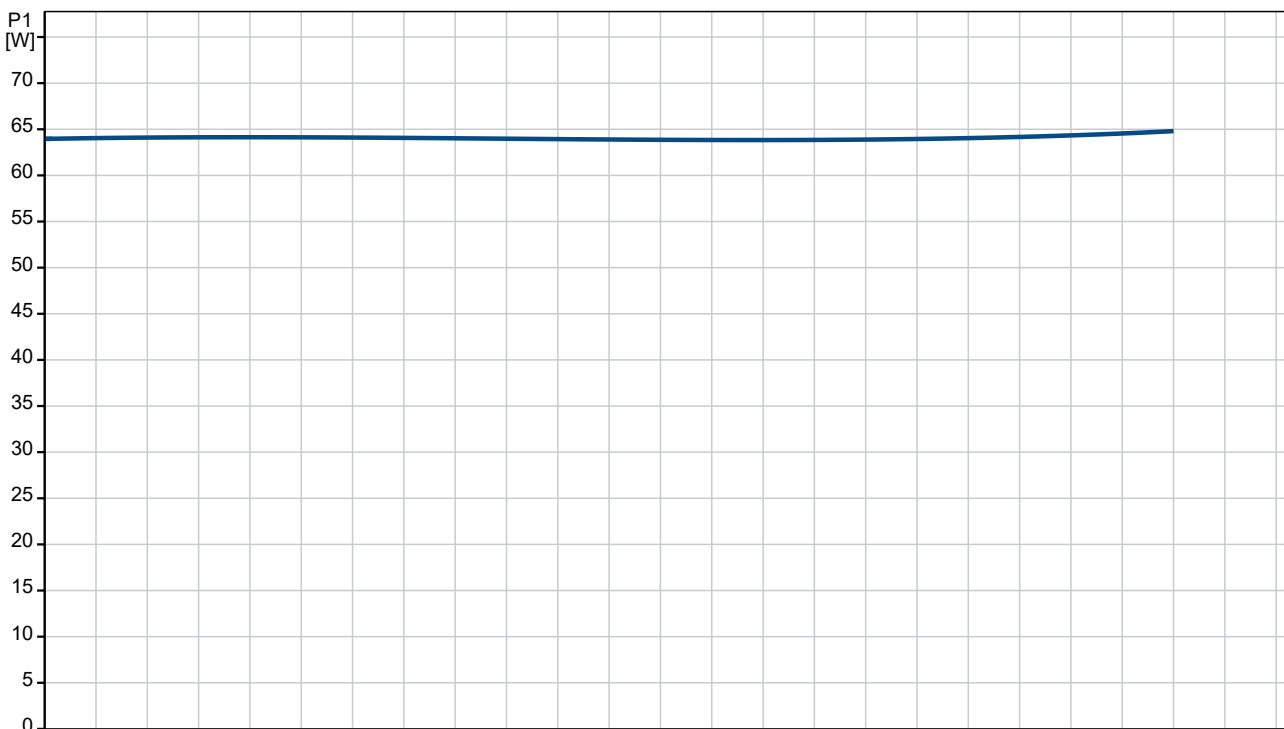
Q.tà | **Descrizione**

1	Protezione motore integrata: NONE
	Altro:
	Posizione morsettiera: 9H
	Peso netto: 2.05 kg
	Peso lordo: 2.16 kg
	Volume imballo: 0.004 m ³
	N. VVS danese: 380615100
	N. RSK svedese: 5803011
	Finlandese: 4615604
	N. NRF norvegese: 9042209
	Nazione di origine: RS
	Tariffa convenzione n.: 84137030

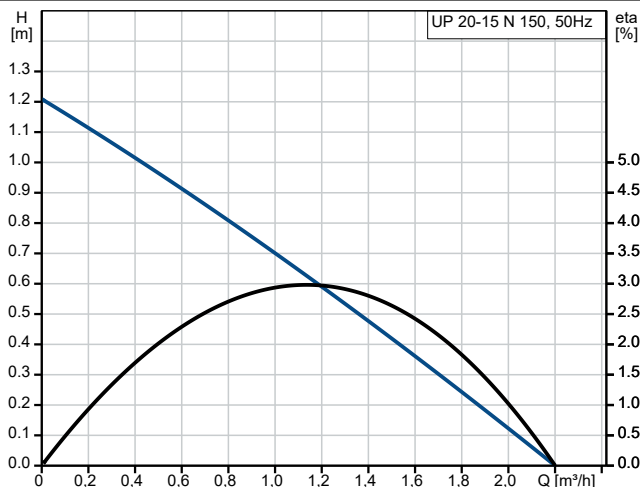
59641500 UP 20-15 N 150 50 Hz



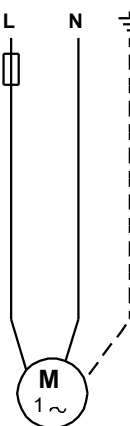
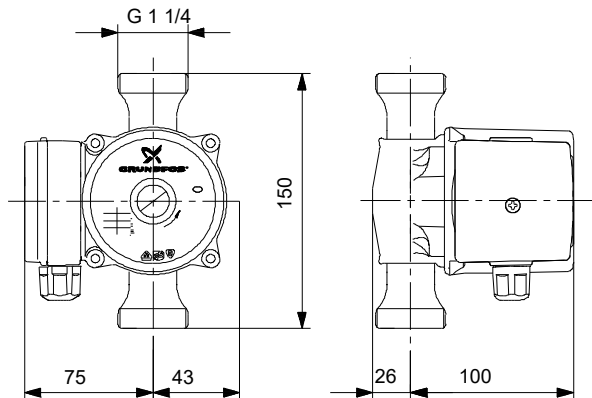
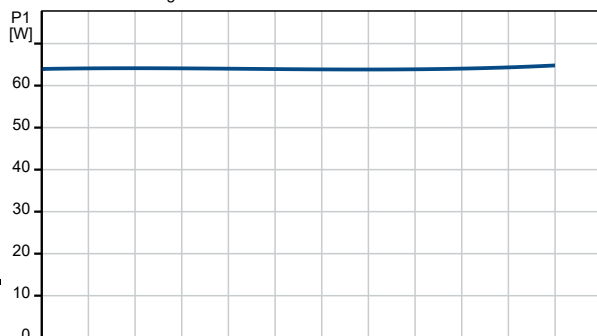
Liquido pompato = Acqua
Temperatura del liquido durante l'esercizio = 60 °C
Densità = 983.2 kg/m³



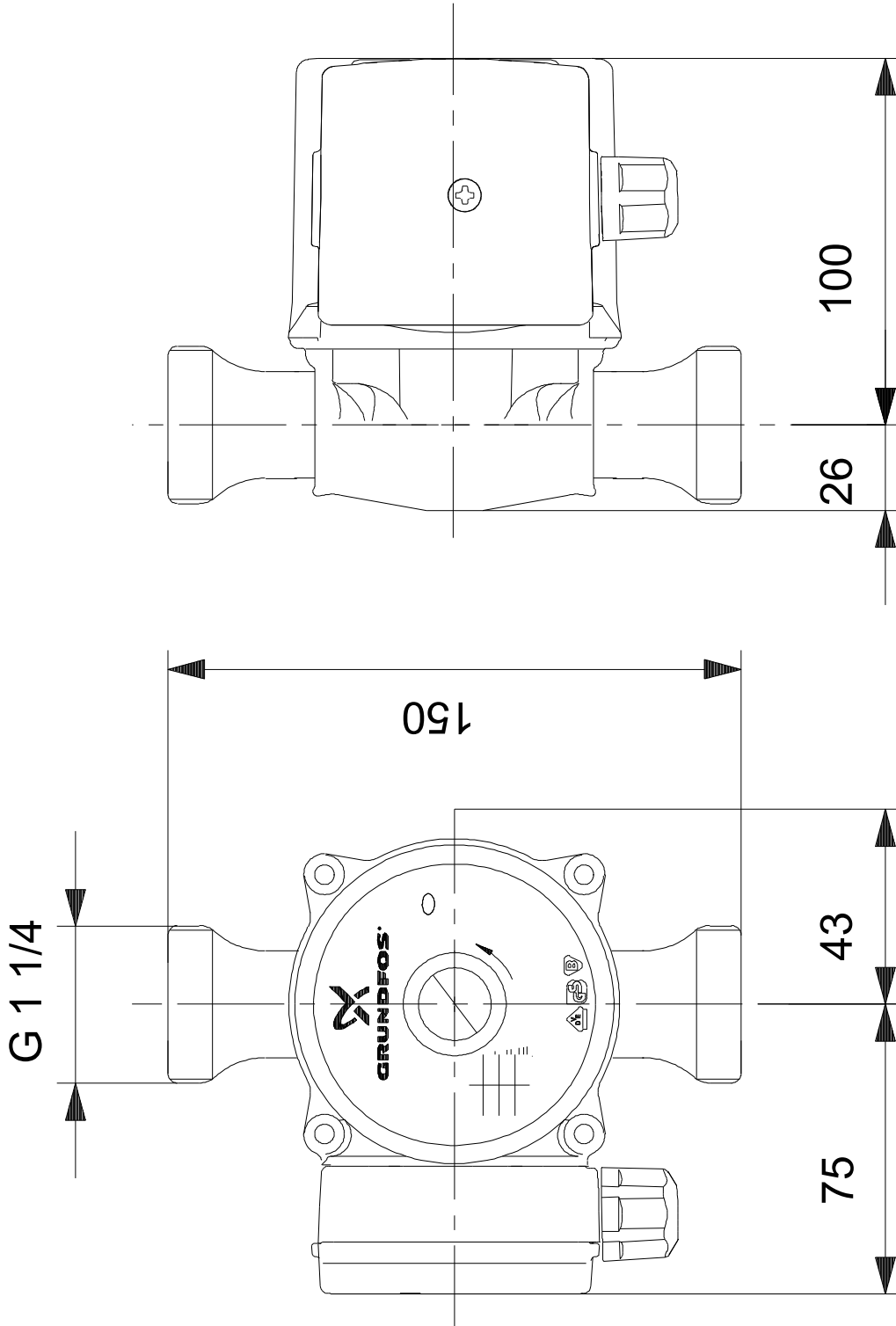
Descrizione	Valore
Informazioni generali:	
Nome prodotto:	UP 20-15 N 150
Codice prod.:	59641500
Codice EAN:	5708601058738
Tecniche:	
Velocità nr:	1
Portata nominale:	1.13 m³/h
Prevalenza:	0.63 m
Prevalenza massima:	15 dm
Classe TF:	95
Approvazioni:	CE, VDE, EAC, WEEE
Materiale:	
Corpo pompa:	Stainless steel
Corpo pompa:	EN 1.4301
Corpo pompa:	AISI 304
Girante:	Composite
Girante:	PES+30% GF
Installazione:	
Limite temperatura ambiente:	0 .. 40 °C
Temp. ambiente max con liquido a 80 °C:	40 °C
Max pressione di funzionamento:	10 bar
Tipo di collegamento:	G
Dimens. attacco:	1 1/4 inch
Pressione nominale della connessione:	PN 10
Interasse:	150 mm
Liquido:	
Liquido pompato:	Acqua
Gamma temperatura del liquido:	2 .. 110 °C
Temperatura del liquido durante il funzionamento:	60 °C
Densità:	983.2 kg/m³
Dati elettrici:	
Potenza max assorbita:	65 W
Frequenza di rete:	50 Hz
Tensione nominale:	1 x 230 V
Corrente a vel. 3:	0.28 A
Capacità condensatore - marcia:	2 µF
Classe di protezione (IEC 34-5):	IP44
Classe di isolamento (IEC 85):	F
Protezione motore integrata:	NONE
Protezione termica:	Protezione a impedenze
Altro:	
Posizione morsettieria:	9H
Peso netto:	2.05 kg
Peso lordo:	2.16 kg
Volume imballo:	0.004 m³
N. VVS danese:	380615100
N. RSK svedese:	5803011
Finlandese:	4615604
N. NRF norvegese:	9042209
Nazione di origine:	RS
Tariffa convenzione n.:	84137030



Liquido pompato = Acqua
 Temperatura del liquido durante l'esercizio = 60 °C
 Densità = 983.2 kg/m³

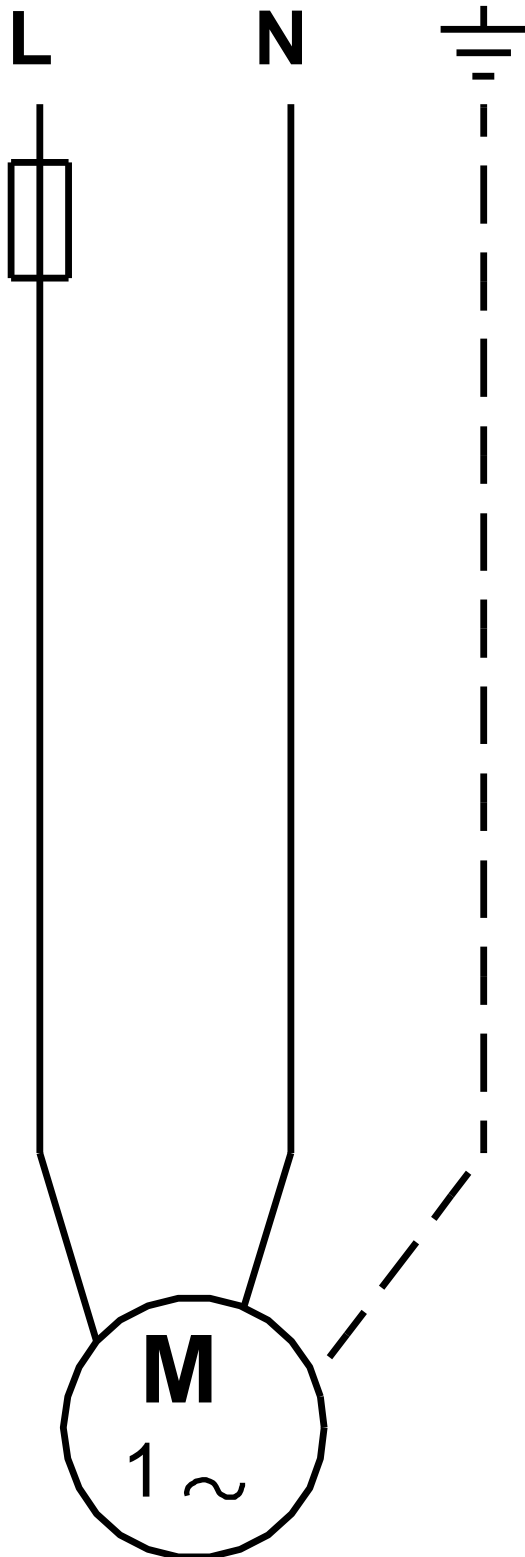


59641500 UP 20-15 N 150 50 Hz



Nota: tutte le misure sono in mm se non diversamente specificato.
Attenzione: il disegno dimensionale semplificato non mostra tutti i dettagli.

59641500 UP 20-15 N 150 50 Hz



Unità in [mm] salvo altre indicazioni