

mod.  
**GMDM-I**



Getto multiplo, quadrante asciutto, predisposto per moduli induttivi  
Multi jet, super dry dial, pre-equipped for inductive modules



**Versioni alternative**  
Alternative versions

Acqua calda 30-90°C  
Hot water 30-90°C



**IT**

Getto multiplo, quadrante asciutto, trasmissione magnetica con coperchio girevole a 360°. Versione per acqua fredda e acqua calda. Predisposizione induttiva per l'installazione di moduli di trasmissione dati M-BUS cablati, wireless M-BUS, lancia impulsi di tipo amagnetico e LoRa.

**ES**

Chorro múltiple, esfera seca, de transmisión magnética con tapa orientable 360°. Realizado en las versiones para agua fría y agua caliente. Predisposición inductiva para módulos de telemetría M-Bus cable y wireless M-BUS, lanza impulsos no magnético y LoRa.

**EN**

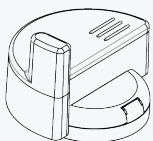
Multi-jet, dry dial, magnetic transmission with 360° rotating lid. Versions for cold water and hot water. Inductive pre-equipment for the installation of data communication modules M-BUS wired and wireless M-BUS, non-magnetic pulse output and LoRa.

**FR**

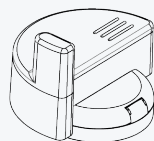
Jet multiple, cadran sec, entrainement magnétique avec capot orientable à 360°. Version pour eau froide et eau chaude. Pre-équipement inductif pour modules de télérelèvement M-Bus filaire et radio M-BUS, avec émetteur d'impulsions amagnétique et LoRa.

**Moduli compatibili — Compatible modules**

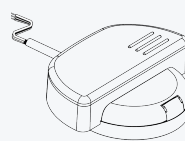
mod. IWM-TX3



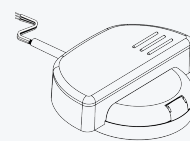
mod. IWM-LR3



mod. IWM-MB3



mod. IWM-PL3



## Caratteristiche tecniche Technical features

Calibro - Size		DN (in)	15 (1/2")	20 (3/4")	25 (1")	32 (1 1/4")	40 (1 1/2")	50 (2")	
	Portata di sovraccarico Overload flow rate	Q <sub>4</sub>	m <sup>3</sup> /h	3,125	5	7,875	12,5	20	31,25
	Portata permanente Permanent flow rate	Q <sub>3</sub>	m <sup>3</sup> /h	2,5	4	6,3	10	16	25
R=100 H ↑	Portata di transizione Transitional flow rate	Q <sub>2</sub>	L/h	40	64	100,8	160	256	400
	Portata minima Min flow rate	Q <sub>1</sub>	L/h	25	40	63	100	160	250
R=160 H ↑	Portata di transizione Transitional flow rate	Q <sub>2</sub>	L/h	25	40	63	100	160	250
	Portata minima Min flow rate	Q <sub>1</sub>	L/h	15,63	25	39,38	62,5	100	156,25
R=50 VH →	Portata di transizione Transitional flow rate	Q <sub>2</sub>	L/h	80	128	201,6	320	512	800
	Portata minima Min flow rate	Q <sub>1</sub>	L/h	50	80	126	200	320	500
	Sensibilità Sensitivity	L/h	6		10		20		
	Letture minima Min reading	L	0,05						
	Letture massima Max reading	m <sup>3</sup>	99.999				999.999		
	Pressione max ammissibile Max admissible pressure	bar	16						

\*Versione su richiesta solo acqua fredda/ Version on request only cold water

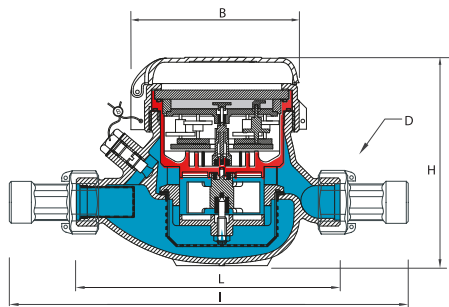
## Versione base — Basic version

- > R100H ↑ R50VH →
- > Versione acqua fredda (0,1 °C - 50 °C)
- > Versione acqua calda (30 °C - 90 °C)
- > Trasmissione magnetica
- > Protezione antifrode magnetica
- > Lettura diretta su 5 rulli numeratori (6 rulli numeratori su DN40 e DN50)
- > Quadrante asciutto
- > Coperchio girevole a 360° (DN15-DN32)
- > R100H ↑ R50VH →
- > Cold water version 0,1°C-50°C
- > Hot water 30°C-90°C
- > Magnetic transmission
- > Anti-magnetic fraud protection
- > Direct reading on 5 numeric rolls (6 numeric rolls on DN40 and DN50)
- > Dry dial
- > 360° rotating lid (DN15-DN32)

## Su richiesta — Upon request

- > Versione acqua fredda R160H ↑ R50VH →
- > Cold water version R160H ↑ R50VH →

### Dimensioni e pesi - Dimensions and Weights



Calibro - Size	DN (in)	15 (1/2")	20 (3/4")	25 (1")	32 (1 1/4")	40 (1 1/2")	50 (2")
L	mm	145-165-190	190	260	260	300	300
I	mm	225-245-270	288	360	380	440	460
H	mm	109	111	117	117	153	172
B	mm	100	100	104	104	126	160
D	in	3/4"	1"	1 1/4"	1 1/2"	2"	2 1/2"
Pesi Weight	Kg	1,18-1,41	1,40	2,09	2,18	4,38	4,46-9,40

Filettatura/Threading: EN ISO 228-1:2003

I contatori DN50 possono essere forniti flangiati secondo ISO 7005-2 / EN 1092-2 PN16  
The DN50 meters can be supplied flanged according to ISO 7005-2 / EN 1092-2 PN16

### Posizione d'installazione - Installation position

R 100H ↑ R 160H ↑	R 50H →	R 50V

