

per tutti i comuni sistemi pressfitting

Scegliete voi stessi le pinze a pressare REMS/ gli anelli a pressare REMS!

Individuare il sistema pressfitting nella tabella sottostante e scegliere la grandezza necessaria delle testine a pressare/degli anelli a pressare. Occorre tenere presente che i sistemi pressfitting per impianti a gas possono essere realizzati esclusivamente con le pinze/anelli a pressare indicati in giallo nella tabella. Per l'utilizzo degli anelli a pressare REMS (PR) è necessario utilizzare una pinza a catena (pagina 176).

Resistenti pinze a pressare/anelli a pressare di tenace acciaio a tempra speciale. I contorni di pressatura degli anelli a pressare/delle pinze a pressare REMS sono specifici del sistema e conformi ai contorni di pressatura dei rispettivi sistemi pressfitting. Si ottiene quindi una pressatura sicura e perfettamente conforme al sistema. Ganasce delle pinze a pressare/degli anelli a pressare realizzate e arrotondate in centri di lavorazione CNC con altissima precisione. Ne derivano basse tolleranze di fabbricazione.

Azionamento per mezzo di tutte le pressatrici radiali REMS (tranne REMS Mini-Press ACC, REMS Mini-Press 22 V ACC e REMS Mini-Press S 22 V ACC) e pressatrici radiali idonee di altre marche. Tutte le pinze a pressare contrassegnate con * sono dotate di un ulteriore attacco (**brevetto DE 101 01 440, brevetto EP 1 223 008, brevetto US 6,739,172**) per l'azionamento manuale con la pressatrice radiale manuale REMS Eco-Press. Attenersi scrupolosamente alle istruzioni di montaggio e uso del produttore/costruttore del sistema.

Pinza a pressare REMS

Pinza a pressare REMS con 2 ganasce monoblocco orientabili. Il modello standard più venduto. Le pinze a pressare REMS ACz, Fz, RFz, Rfz, VMPz con dentatura impediscono la formazione di bave sul manicotto a pressare (**brevetto EP 2 027 971**).

Pinza a pressare REMS (4G)

Pinza a pressare REMS (4G) con 2 segmenti mobili paralleli per pressature lineari di dimensioni medie.

Pinza a pressare REMS (S)

Pinza a pressare REMS (S) con un segmento fisso e due segmenti a pressare a snodo mobile per dimensioni medie. Le pinze a pressare REMS VMPz con dentatura impediscono la formazione di bave sul manicotto a pressare.

Anello a pressare REMS (PR-3S)

REMS anello a pressare (PR-3S) con 3 segmenti a pressare, 2 a movimento basculante, per pressature impegnative di grandi dimensioni. Pressatura ottimale grazie al movimento radiale dei segmenti di pressatura, con pinza intermedia.

Anello a pressare REMS (PR-3B)

Anello a pressare (PR-3B) REMS con 3 ganasce per pressature impegnative di grandi dimensioni. Pressatura ottimale grazie al movimento radiale delle ganasce, con pinza intermedia. Gli anelli a pressare REMS VAUFz, VFz, VMPz, VUSFz con dentatura impediscono la formazione di bave sul manicotto a pressare.

Anello a pressare REMS 45° (PR-2B)

Anello a pressare REMS 45° (PR-2B), con 2 ganasce, per l'applicazione sicura delle ganasce in punti difficili da raggiungere grazie all'inclinazione di 45° (**brevetto EP 2 774 725**). Azionamento con pinza intermedia.

Tracciabilità secondo EN 1775:2007

Le pinze e gli anelli a pressare REMS con profilo di pressatura F, M, V, SA, B, RN e UP riportano una marcatura specifica all'interno del profilo, che imprime sulla giunzione utilizzata il proprio marchio. In questo modo l'installatore può verificare anche dopo la pressatura, se per la realizzazione del pressfitting è stata utilizzata la pinza o l'anello di pressatura adatti.

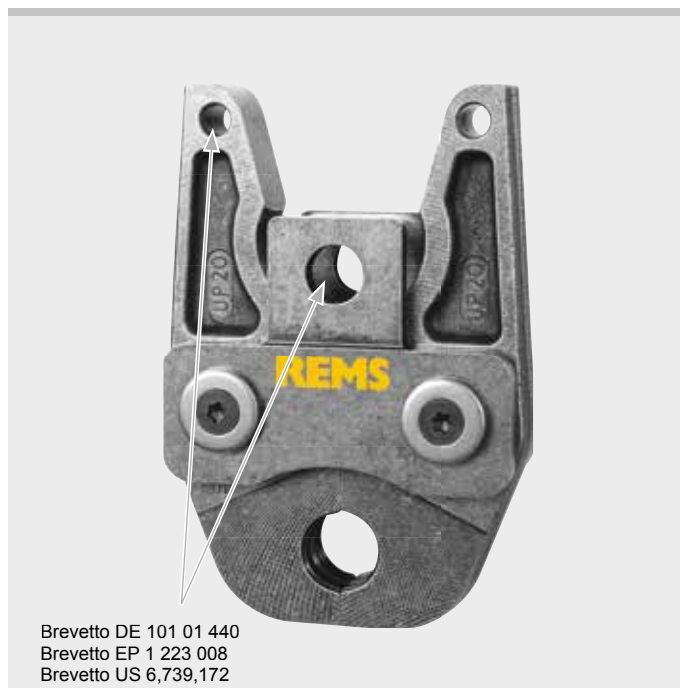
Con questo sistema di tracciabilità REMS si adegua alle indicazioni previste nella Normativa EN 1775:2007 relativa all'installazioni di sistemi di pressfitting per il gas.

Accordo per la concessione di garanzia

Vedi pagina 178.

Conferme di idoneità

Vedi pagina 177.



Brevetto DE 101 01 440
Brevetto EP 1 223 008
Brevetto US 6,739,172



Prodotto tedesco di qualità



Pinza a pressare REMS



Pinza a pressare REMS (4G)



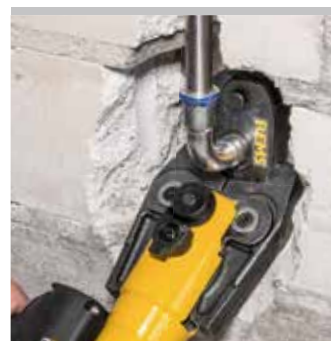
Pinza a pressare REMS (S)



Anello a pressare REMS (PR-3S)



Anello a pressare REMS (PR-3B)

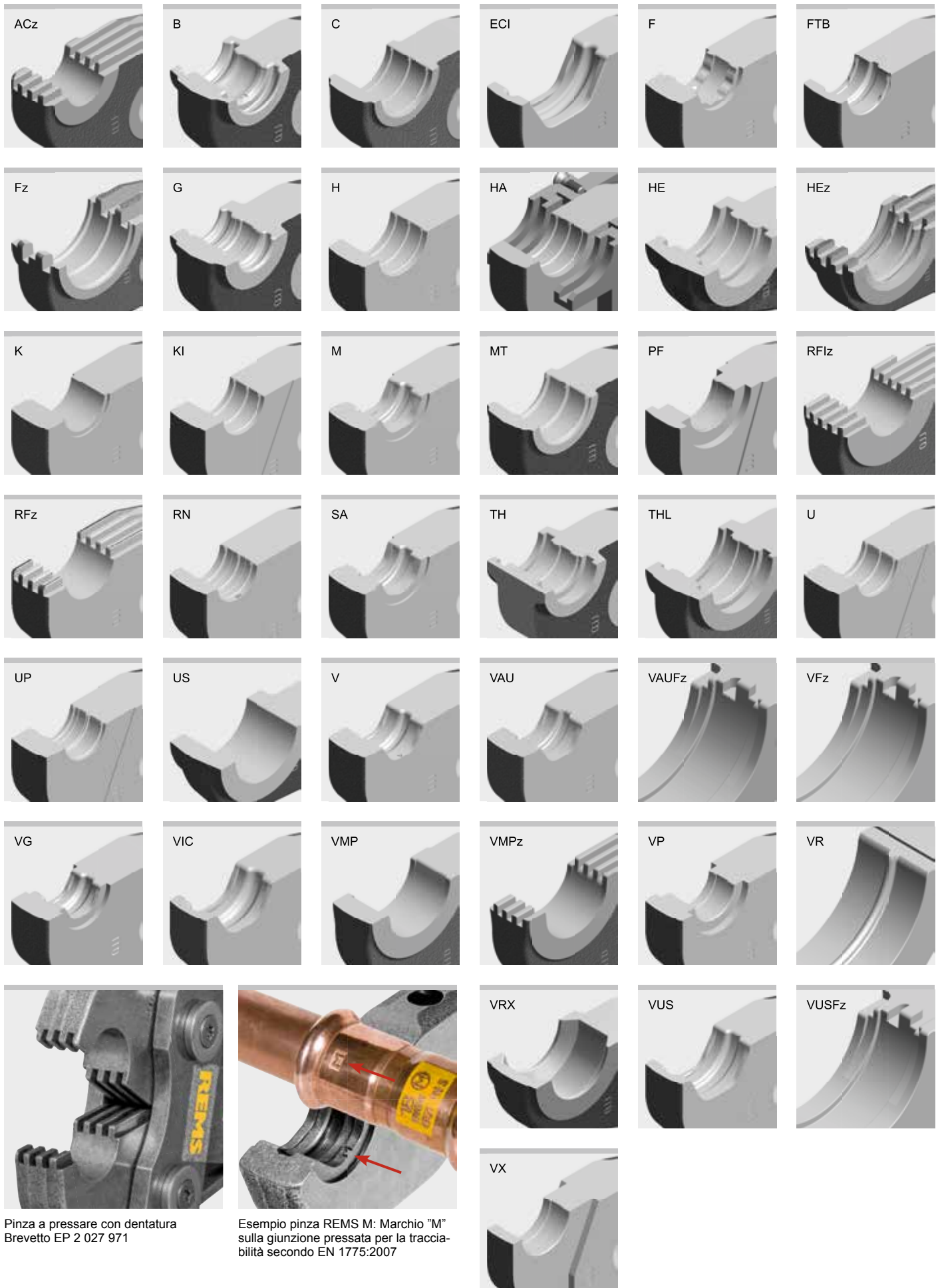


Anello a pressare REMS 45° (PR-2B)
Brevetto EP 2 774 725



Pinze a pressione REMS Anelli a pressione REMS

Accessori per le pressatrici radiali REMS (tranne REMS Mini-Press)
e pressatrici radiali idonee di altre marche



Pinza a pressione con dentatura
Brevetto EP 2 027 971

Esempio pinza REMS M: Marchio "M"
sulla giunzione pressata per la traccia-
bilità secondo EN 1775:2007

Pinze a pressare REMS Anelli a pressare REMS

Accessori per le pressatrici radiali REMS (tranne REMS Mini-Press)
e pressatrici radiali idonee di altre marche

Sistema	Contorno di press.	Cod.art.
A		
AC-FIX PRESS (Global Piping Systems)	H 12* H 16* H 20* H 25* H 32 RFz 12* RFz 16* RFz 20* RFz 25 RFz 32 U 16* U 20* U 25* U 32 VX 16* VX 20*	570300 570320 570350 570360 570380 571320 571325 571330 571335 571340 570765 570775 570780 570785 571635 571640
AC-FIX PRESS DUO (Global Piping Systems)	RFz 16* RFz 20* RFz 25 RFz 32 TH 16* TH 20* TH 25* TH 26* TH 32 U 16* U 20* U 25* U 32	571325 571330 571335 571340 570460 570470 570495 570475 570480 570765 570775 570780 570785
AC-FIX PRESS-MULTI (Global Piping Systems)	H 16* H 18* H 20* H 25* H 32 RFz 16* RFz 20* RFz 25 RFz 32 U 16* U 18* U 20* U 25* U 32	570320 570340 570350 570360 570380 571325 571330 571335 571340 570765 570770 570775 570780 570785
ACOME ACOPEX ALU	H 16* H 20* H 26* H 32 TH 16* TH 20* TH 26* TH 32 U 16* U 20* U 32	570320 570350 570370 570380 570460 570470 570475 570480 570765 570775 570785
ACOME MT	ACz 12* ACz 16* ACz 20* ACz 25	572642 572644 572646 572648
AHLSSELL A-press elförzinkad	M 12 M 15 M 18 M 22 M 28 M 35 M 42 (PR-3S) ³⁾ M 54 (PR-3S) ³⁾ M 76,1 XL (PR-3S) ^{3) 7)} M 88,9 XL (PR-3S) ^{3) 7)} M 108,0 XL (PR-3S) ^{3) 7)} M 12 45° (PR-2B) ³⁾ M 15 45° (PR-2B) ³⁾ M 18 45° (PR-2B) ³⁾ M 22 45° (PR-2B) ³⁾ M 28 45° (PR-2B) ³⁾ M 35 45° (PR-2B) ³⁾	570100 570110 570120 570130 570140 570150 572706 R 572708 R 579101 R 579102 R 579103 R 574520 R 574522 R 574524 R 574526 R 574528 R 574530 R
AHLSSELL A-press koppar	V 12 V 15 V 18 V 22 V 28 V 35 V 42 V 54 V 12 45° (PR-2B) ³⁾ V 15 45° (PR-2B) ³⁾ V 18 45° (PR-2B) ³⁾ V 22 45° (PR-2B) ³⁾ V 28 45° (PR-2B) ³⁾ V 35 45° (PR-2B) ³⁾	570107 570115 570125 570135 570145 570155 570165 570175 574502 R 574504 R 574506 R 574508 R 574510 R 574512 R

Sistema	Contorno di press.	Cod.art.
AHLSSELL A-press rostfritt	M 15 M 18 M 22 M 28 M 35 M 42 (PR-3S) ³⁾ M 54 (PR-3S) ³⁾ M 76,1 XL (PR-3S) ^{3) 7)} M 88,9 XL (PR-3S) ^{3) 7)} M 108,0 XL (PR-3S) ^{3) 7)} M 15 45° (PR-2B) ³⁾ M 18 45° (PR-2B) ³⁾ M 22 45° (PR-2B) ³⁾ M 28 45° (PR-2B) ³⁾ M 35 45° (PR-2B) ³⁾	570110 570120 570130 570140 570150 572706 R 572708 R 579101 R 579102 R 579103 R 574522 R 574524 R 574526 R 574528 R 574530 R
AIRBEL PRESSCLIM	M 15 M 18 M 22 M 28 M 35 M 42 (PR-3S) ³⁾ M 54 (PR-3S) ³⁾ M 76,1 XL (PR-3S) ^{3) 7)} M 88,9 XL (PR-3S) ^{3) 7)} M 108,0 XL (PR-3S) ^{3) 7)} M 15 45° (PR-2B) ³⁾ M 18 45° (PR-2B) ³⁾ M 22 45° (PR-2B) ³⁾ M 28 45° (PR-2B) ³⁾ M 35 45° (PR-2B) ³⁾	570110 570120 570130 570140 570150 572706 R 572708 R 579101 R 579102 R 579103 R 574522 R 574524 R 574526 R 574528 R 574530 R
AIRBEL SERTINOX	M 15 M 18 M 22 M 28 M 35 M 42 (PR-3S) ³⁾ M 54 (PR-3S) ³⁾ M 76,1 XL (PR-3S) ^{3) 7)} M 88,9 XL (PR-3S) ^{3) 7)} M 108,0 XL (PR-3S) ^{3) 7)} M 15 45° (PR-2B) ³⁾ M 18 45° (PR-2B) ³⁾ M 22 45° (PR-2B) ³⁾ M 28 45° (PR-2B) ³⁾ M 35 45° (PR-2B) ³⁾	570110 570120 570130 570140 570150 572706 R 572708 R 579101 R 579102 R 579103 R 574522 R 574524 R 574526 R 574528 R 574530 R
ALB Sistema Multicapa	TH 16* TH 18* TH 20* TH 26* TH 32 TH 40 TH 50 (S) TH 63 (S) H 16* H 18* H 20* H 26* H 32 H 40 (4G) U 16* U 18* U 20* C 26* U 32 U 40	570460 570465 570470 570475 570480 570485 572400 572405 570320 570340 570350 570370 570380 570390 570765 570770 570775 570750 570785 570790
ALB Sistema Multicapa Gas	TH 16* TH 20* TH 26* TH 32 H 16* H 20* H 26* H 32 U 16* U 20* C 26* U 32	570460 570470 570475 570480 570320 570350 570370 570380 570765 570775 570750 570785
APE Serie AP	B 16* B 20* B 26 B 32 H 16* H 20* H 26* H 32 U 16* U 20* C 26* U 32	570850 570860 570870 570880 570320 570350 570370 570380 570765 570775 570750 570785
APE Serie AP Gas	B 16* B 20* B 26 B 32 H 16* H 20* H 26* H 32 TH 16* TH 18* TH 20* TH 26* TH 32 U 16* U 20* U 40 U 50 U 63 (PR-3B) ³⁾ U 63 (S)	570850 570860 570870 570880 570320 570350 570370 570380 570460 570465 570470 570475 570480 570765 570775 570790 570795 572837 R 572365
APE Serie AP Gas	TH 16* TH 20* TH 26* TH 32	570460 570470 570475 570480

Sistema	Contorno di press.	Cod.art.
AQUATECHNIK Universal	B 16* B 20* B 26 B 32 F 16* F 20* F 26* F 32 F 16 45° (PR-2B) ³⁾ F 20 45° (PR-2B) ³⁾ F 26 45° (PR-2B) ³⁾ F 32 45° (PR-2B) ³⁾ H 16* H 20* H 26* H 32 TH 16* TH 20* TH 26* TH 32 U 16* U 20* C 26* U 32	570850 570860 570870 570880 570717 570727 570730 570735 574550 R 574552 R 574554 R 574556 R 570320 570350 570370 570380 570460 570470 570475 570480 570765 570775 570750 570785
ARKA DUROsystem	H 16* H 20* H 25* H 26* H 32 TH 16* TH 20* TH 25* TH 26* TH 32 U 16* U 20*	570320 570350 570360 570370 570380 570460 570470 570495 570475 570480 570765 570775
ASCHL NIR	M 15 M 18 M 22 M 28 M 35 M 42 (PR-3S) ³⁾ M 54 (PR-3S) ³⁾ M 76,1 XL (PR-3S) ^{3) 7)} M 88,9 XL (PR-3S) ^{3) 7)} M 108,0 XL (PR-3S) ^{3) 7)} M 15 45° (PR-2B) ³⁾ M 18 45° (PR-2B) ³⁾ M 22 45° (PR-2B) ³⁾ M 28 45° (PR-2B) ³⁾ M 35 45° (PR-2B) ³⁾	570110 570120 570130 570140 570150 572706 R 572708 R 579101 R 579102 R 579103 R 574522 R 574524 R 574526 R 574528 R 574530 R
ASSOTHERM IPC-RAC Carbon Steel	M 15 M 18 M 22 M 28 M 35 M 42 (4G) M 54 (4G) M 42 (PR-3S) ³⁾ M 54 (PR-3S) ³⁾ M 15 45° (PR-2B) ³⁾ M 18 45° (PR-2B) ³⁾ M 22 45° (PR-2B) ³⁾ M 28 45° (PR-2B) ³⁾ M 35 45° (PR-2B) ³⁾	570110 570120 570130 570140 570150 570160 570170 572706 R 572708 R 574522 R 574524 R 574526 R 574528 R 574530 R
ASSOTHERM IPI-RAX Inox	M 15 M 18 M 22 M 28 M 35 M 42 (4G) M 54 (4G) M 42 (PR-3S) ³⁾ M 54 (PR-3S) ³⁾ M 15 45° (PR-2B) ³⁾ M 18 45° (PR-2B) ³⁾ M 22 45° (PR-2B) ³⁾ M 28 45° (PR-2B) ³⁾ M 35 45° (PR-2B) ³⁾	570110 570120 570130 570140 570150 570160 570170 572706 R 572708 R 574522 R 574524 R 574526 R 574528 R 574530 R
ASSOTHERM IPM-Multistrato	H 16* H 20* H 26* H 32 TH 16* TH 20* TH 26* TH 32 THL 32 TH 40 TH 50 (S) TH 63 (S) U 16* U 20* C 26* U 32	570320 570350 570370 570380 570460 570470 570475 570480 570487 570485 572400 572405 570765 570775 570750 570785

Pinze a pressare REMS Anelli a pressare REMS

Accessori per le pressatrici radiali REMS (tranne REMS Mini-Press)
e pressatrici radiali idonee di altre marche

Sistema	Contorno di press.	Cod.art.
ASSOTHERM	M 15	570110
IPR-RRA	M 18	570120
Copper	M 22	570130
	M 28	570140
	M 35	570150
	M 42 (4G)	570160
	M 54 (4G)	570170
	M 42 (PR-3S) ³⁾	572706 R
	M 54 (PR-3S) ³⁾	572708 R
	M 15 45° (PR-2B) ³⁾	574522 R
	M 18 45° (PR-2B) ³⁾	574524 R
	M 22 45° (PR-2B) ³⁾	574526 R
	M 28 45° (PR-2B) ³⁾	574528 R
	M 35 45° (PR-2B) ³⁾	574530 R
ASSOTHERM	M 15	570110
IPR-RRA	M 18	570120
Copper Gas	M 22	570130
	M 28	570140
	M 35	570150
	M 15 45° (PR-2B) ³⁾	574522 R
	M 18 45° (PR-2B) ³⁾	574524 R
	M 22 45° (PR-2B) ³⁾	574526 R
	M 28 45° (PR-2B) ³⁾	574528 R
	M 35 45° (PR-2B) ³⁾	574530 R
ASTM F 1807 (Fittings with Copper Crimp Ring for PEX tubing)	US ¾"	571450
	US ½"	571455
	US ¾"	571460
	US 1"	571465
	US 1 ¼"	571470
	US 1 ½"	571475
	US 2"	571477
B		
Bampi BALPEX (serie MP)	TH 16*	570460
	TH 18*	570465
	TH 20*	570470
	TH 26*	570475
	TH 32	570480
	TH 40	570485
	TH 50 (S)	572400
	TH 63 (S)	572405
Bampi BALPEX Gas	TH 16*	570460
	TH 20*	570470
	TH 26*	570475
BARBI EASYPRESS (Industrial Blansol)	H 12*	570300
	H 16*	570320
	H 20*	570350
	H 25*	570360
	H 32	570380
	RFz 12*	571320
	RFz 16*	571325
	RFz 20*	571330
	RFz 25	571335
	RFz 32	571340
	U 16*	570765
	U 20*	570775
	U 25*	570780
	U 32	570785
BARBI MULTIPEX (Industrial Blansol)	H 14*	570310
	H 16*	570320
	H 18*	570340
	H 20*	570350
	H 25*	570360
	H 26*	570370
	H 32	570380
	RFz 16*	571325
	RFz 18*	571327
	RFz 20*	571330
	RFz 25	571335
	RFz 32	571340
	TH 16*	570460
	TH 20*	570470
	TH 26*	570475
	TH 32	570480
	U 16*	570765
	U 18*	570770
	U 20*	570775
	U 25*	570780
	U 32	570785
	U 40	570790
	U 50	570795
	U 63 (PR-3B) ³⁾	572837 R
	U 63 (S)	572365

Sistema	Contorno di press.	Cod.art.
BEGETUBE/ IVAR	B 14*	570845
	B 16*	570850
	B 18*	570855
	B 20*	570860
	B 26	570870
	B 32	570880
	Fz 40	570742
	Fz 50	570747
	F 63 (S)	572385
	Fz 75 (PR-3B) ³⁾	572830 R
BRASELI GPF GAS	TH 16*	570460
	TH 20*	570470
	TH 25*	570495
	TH 32	570480
BRASELI Pressfitting PE-X	RFz 16*	571325
	RFz 20*	571330
	RFz 25	571335
	RFz 32	571340
BRASELI Pressfitting Multicapa	U 16*	570765
	U 18*	570770
	U 20*	570775
	U 25*	570780
	U 32	570785
	U 40	570790
	U 50	570795
Brass Form Master Press	H 16*	570320
	H 18*	570340
	H 20*	570350
	TH 16*	570460
	TH 18*	570465
	TH 20*	570470
	U 16*	570765
	U 18*	570770
	U 20*	570775
Brass & Fittings PRESSMAN MultiPress	RFz 16*	571325
	RFz 18*	571327
	ACz 20*	572646
	RFz 25	571335
	RFz 32	571340
Brass & Fittings PRESSMAN RetiPress	RFz 16*	571325
	RFz 18*	571327
	ACz 20*	572646
	RFz 25	571335
	RFz 32	571340
BRASSTECH MULTIthermoSAN Brasspress	B 16*	570850
	B 20*	570860
	B 26	570870
	B 32	570880
	F 16*	570717
	F 20*	570727
	F 26*	570730
	F 16 45° (PR-2B) ³⁾	574550 R
	F 20 45° (PR-2B) ³⁾	574552 R
	F 26 45° (PR-2B) ³⁾	574554 R
	H 16*	570320
	H 18*	570340
	H 20*	570350
	H 26*	570370
	TH 16*	570460
	TH 18*	570465
	TH 20*	570470
	TH 26*	570475
	TH 32	570480
	TH 40	570485
	TH 50 (S)	572400
	TH 63 (S)	572405
	U 16*	570765
	U 18*	570770
	U 20*	570775
	U 25*	570780
	C 26*	570750
	U 32	570785
C		
Cello Products >B< Press	VUS ½" (OD 15,9 mm)	571770
	VUS ¾" (OD 22,2 mm)	571775
	VUS 1" (OD 28,6 mm)	571780
	VUS 1 ¼" (OD 34,9 mm)	571785
	VUS 1 ½" (OD 41,3 mm)	571790
	VUS 2" (OD 54,0 mm)	571795

Sistema	Contorno di press.	Cod.art.
CHIALI	TH 16*	570460
CHIALIPEX	TH 20*	570470
	TH 26*	570475
	TH 32	570480
	TH 40	570485
	TH 50 (S)	572400
	TH 63 (S)	572405
Climatek	TH 14*	570455
Clima Therm	TH 16*	570460
	TH 18*	570465
	TH 20*	570470
	TH 26*	570475
	TH 32	570480
	H 40 A (4G)	570695
Climatrix	H 16*	570320
Climatrix Rhinopex	H 20*	570350
	U 16*	570765
	U 20*	570775
	TH 14*	570455
	TH 16*	570460
	TH 18*	570465
	TH 20*	570470
	TH 26*	570475
	TH 32	570480
ClouSet	TH 16*	570460
	TH 18*	570465
	TH 20*	570470
Comap PEX Press	RFz 12*	571320
	RFz 16*	571325
	RFz 20*	571330
	RFz 25	571335
Comap Multiskin	TH 14*	570455
	TH 16*	570460
	TH 18*	570465
	TH 20*	570470
	TH 26*	570475
	THL 32	570487
	TH 40	570485
	TH 50 (S)	572400
	TH 63 (S)	572405
Comap Multiskin Gas	TH 16*	570460
	TH 20*	570470
	TH 26*	570475
	THL 32	570487
COMISA Press System	TH 14*	570455
	TH 16*	570460
	TH 18*	570465
	TH 20*	570470
	TH 25*	570495
	TH 26*	570475
	TH 32	570480
	TH 40	570485
	TH 50 (S)	572400
	TH 63 (S)	572405
	H 14*	570310
	H 16*	570320
	H 18*	570340
	H 20*	570350
	H 26*	570370
	H 32	570380
	B 14*	570845
	B 16*	570850
	B 18*	570855
	B 20*	570860
	B 26	570870
	B 32	570880
COMISA Press System Gas	TH 16*	570460
	TH 20*	570470
	TH 26*	570475
	TH 32	570480

I sistemi pressfitting per gli impianti a gas devono essere eseguiti esclusivamente con le pinze/anelli a pressare REMS indicate in giallo nella tabella. Rispettare le disposizioni e le norme nazionali.

* Queste pinze a pressare sono utilizzabili anche con la pressatrice radiale manuale REMS Eco-Press. Rispettare le disposizioni e le norme nazionali.

1) Solo per pinze a pressare a partire dal contrassegno «108» (1° trimestre 2008), «208» (2° trimestre 2008), ecc. Il contrassegno è stampato su ogni ganascia.

2) Per questo sistema pressfitting non è prevista la realizzazione di giunzioni a pressione con pressatrici radiali ad azionamento manuale.

3) Per effettuare delle pressature con gli anelli a pressare (PR) è necessario utilizzare una pinza intermedia, vedere pagina 176.

4) I pressfitting in bronzo (ProPress XL) devono essere pressati con anelli a pressare con profilo VUSR, i pressfitting di rame (ProPress XL-C) e quelli di acciaio inossidabile (ProPress XL-S) devono essere pressati con anelli a pressare con profilo VUSF.

5) Per l'alloggiamento di inserti di pressatura adeguati.

6) I pressfitting in bronzo (Sanpress XL) devono essere pressati con anelli a pressare con profilo VR, i pressfitting di rame (Profipress XL, Profipress G XL), di acciaio al carbonio (Prestabo XL) e di acciaio inossidabile (Sanpress Inox XL, Sanpress Inox G XL) devono essere pressati con anelli a pressare con profilo VF.

7) Azionamento tramite REMS Power-Press XL.

Delibera per l'utilizzo delle pressatrici REMS per i sistemi pressfitting: aggiornato al 15.10.2018.

Le informazioni più aggiornate si trovano sul nostro sito Internet www.rems.de → Downloads → Cataloghi dei prodotti, prospetti → Catalogo.

Pinze a pressare/anelli a pressare per altri sistemi pressfitting a richiesta.

Pinze a pressare REMS Anelli a pressare REMS

Accessori per le pressatrici radiali REMS (tranne REMS Mini-Press)
e pressatrici radiali idonee di altre marche

Sistema	Contorno di press.	Cod.art.	
IVAR MULTI PRESS GAS ITALIA	TH 16*	570460	
	TH 20*	570470	
	TH 26*	570475	
	TH 32	570480	
	H 16*	570320	
	H 20*	570350	
	H 26*	570370	
	H 32	570380	
	U 16*	570765	
	U 20*	570775	
	U 32	570785	
	IVAR Multi Press MP	TH 16*	570460
		TH 18*	570465
		TH 20*	570470
		TH 25*	570495
		TH 26*	570475
		TH 32	570480
TH 40		570485	
TH 50 (S)		572400	
TH 63 (S)		572405	
F 16*		570717	
F 18*		570720	
F 20*		570727	
F 26*		570730	
F 32		570735	
Fz 40		570742	
Fz 50		570747	
F 63 (S)		572385	
F 16 45° (PR-2B) ³⁾		574550 R	
F 20 45° (PR-2B) ³⁾		574552 R	
F 26 45° (PR-2B) ³⁾		574554 R	
F 32 45° (PR-2B) ³⁾		574556 R	
H 16*		570320	
H 18*		570340	
H 20*		570350	
H 25*		570360	
H 26*		570370	
H 32		570380	
H 40 (4G)		570390	
U 16*		570765	
U 18*		570770	
U 20*		570775	
U 25*		570780	
C 26*		570750	
U 32		570785	
U 40		570790	
U 50		570795	
U 63 (S)		572365	
B 16*		570850	
B 18*		570855	
B 20*		570860	
B 26		570870	
B 32		570880	
IVAR Multi Press Leak (MPL)		TH 16*	570460
		TH 20*	570470
		TH 26*	570475
		TH 32	570480
		F 16*	570717
		F 20*	570727
		F 26*	570730
	F 32	570735	
	F 16 45° (PR-2B) ³⁾	574550 R	
	F 20 45° (PR-2B) ³⁾	574552 R	
	F 26 45° (PR-2B) ³⁾	574554 R	
	F 32 45° (PR-2B) ³⁾	574556 R	
	H 16*	570320	
	H 20*	570350	
	H 26*	570370	
	H 32	570380	
	U 16*	570765	
U 20*	570775		
C 26*	570750		
U 32	570785		
B 16*	570850		
B 20*	570860		
B 26	570870		
B 32	570880		

Sistema	Contorno di press.	Cod.art.	
IVAR Plastic Multi Press Leak (PMPL)	TH 16*	570460	
	TH 20*	570470	
	TH 26*	570475	
	TH 32	570480	
	F 16*	570717	
	F 20*	570727	
	F 26*	570730	
	F 32	570735	
	F 16 45° (PR-2B) ³⁾	574550 R	
	F 20 45° (PR-2B) ³⁾	574552 R	
	F 26 45° (PR-2B) ³⁾	574554 R	
	F 32 45° (PR-2B) ³⁾	574556 R	
	H 16*	570320	
	H 20*	570350	
	H 26*	570370	
	H 32	570380	
	U 16*	570765	
	U 20*	570775	
	C 26*	570750	
	U 32	570785	
IVAR Plastic Multi Press PMP	TH 16*	570460	
	TH 20*	570470	
	TH 25*	570495	
	TH 26*	570475	
	TH 32	570480	
	F 16*	570717	
	F 20*	570727	
	F 26*	570730	
	F 32	570735	
	F 16 45° (PR-2B) ³⁾	574550 R	
IVT PRIPRESS	TH 16*	570460	
	TH 20*	570470	
	TH 26*	570475	
	TH 32	570480	
	J		
	Jäger - Aquatec Aquapress H	H 14*	570310
		H 16*	570320
		H 17*	570330
		H 18*	570340
		H 20*	570350
H 26*		570370	
H 32		570380	
U 40		570790	
U 50		570795	
U 63 (S)		572365	
Jäger - Aquatec C-Stahl - Press Typ M	M 15	570110	
	M 18	570120	
	M 22	570130	
	M 28	570140	
	M 35	570150	
	M 42 (PR-3S) ³⁾	572706 R	
	M 54 (PR-3S) ³⁾	572708 R	
	M 76,1 XL (PR-3S) ³⁾⁷⁾	579101 R	
	M 88,9 XL (PR-3S) ³⁾⁷⁾	579102 R	
	M 108,0 XL (PR-3S) ³⁾⁷⁾	579103 R	
Jäger - Aquatec Typ V	M 15 45° (PR-2B) ³⁾	574522 R	
	M 18 45° (PR-2B) ³⁾	574524 R	
	M 22 45° (PR-2B) ³⁾	574526 R	
	M 28 45° (PR-2B) ³⁾	574528 R	
	M 35 45° (PR-2B) ³⁾	574530 R	
	M 15 45° (PR-2B) ³⁾	574504 R	
	M 18 45° (PR-2B) ³⁾	574506 R	
	M 22 45° (PR-2B) ³⁾	574508 R	
	M 28 45° (PR-2B) ³⁾	574510 R	
	M 35 45° (PR-2B) ³⁾	574512 R	

Sistema	Contorno di press.	Cod.art.	
Jäger - Aquatec Edelstahl-Press Typ M	M 15	570110	
	M 18	570120	
	M 22	570130	
	M 28	570140	
	M 35	570150	
	M 42 (PR-3S) ³⁾	572706 R	
	M 54 (PR-3S) ³⁾	572708 R	
	M 76,1 XL (PR-3S) ³⁾⁷⁾	579101 R	
	M 88,9 XL (PR-3S) ³⁾⁷⁾	579102 R	
	M 108,0 XL (PR-3S) ³⁾⁷⁾	579103 R	
	M 15 45° (PR-2B) ³⁾	574522 R	
	M 18 45° (PR-2B) ³⁾	574524 R	
	M 22 45° (PR-2B) ³⁾	574526 R	
	M 28 45° (PR-2B) ³⁾	574528 R	
	M 35 45° (PR-2B) ³⁾	574530 R	
	Jäger - Aquatec Kupfer-Press Typ V	V 15	570115
		V 18	570125
V 22		570135	
V 28		570145	
V 35		570155	
V 42		570165	
V 54		570175	
V 15 45° (PR-2B) ³⁾		574504 R	
V 18 45° (PR-2B) ³⁾		574506 R	
V 22 45° (PR-2B) ³⁾		574508 R	
Jansen JANSEN prima	TH 14*	570455	
	TH 16*	570460	
	TH 18*	570465	
	TH 20*	570470	
	TH 25*	570495	
	TH 26*	570475	
	TH 32	570480	
	TH 40	570485	
	TH 50 (S)	572400	
	TH 63 (S)	572405	
Jaraflex- Presssystem	TH 14*	570455	
	TH 16*	570460	
	TH 18*	570465	
	TH 20*	570470	
	TH 25*	570495	
	TH 26*	570475	
	TH 32	570480	
	TH 40	570485	
	TH 50 (S)	572400	
	TH 63 (S)	572405	
JUNGWOO JWPpress	VUS ½" (OD 15,9 mm)	571170	
	VUS ¾" (OD 22,2 mm)	571175	
	VUS 1" (OD 28,6 mm)	571180	
	VUS 1¼" (OD 34,9 mm)	571185	
	VUS 1½" (OD 41,3 mm)	571190	
	VUS 2" (OD 54,0 mm)	571195	
	VUSFz 2½" (PR-3B) ³⁾ (OD 66,7 mm)	572819 R	
	VUSFz 3" (PR-3B) ³⁾ (OD 79,4 mm)	572820 R	
	VUSFz 4" (PR-3B) ³⁾ (OD 104,8 mm)	572821 R	
	K		
KAN KAN-therm	U 16*	570765	
	U 20*	570775	
	U 25*	570780	
	C 26*	570750	
	U 32	570785	
	U 40	570790	
	TH 50 (S)	572400	
	TH 63 (S)	572405	

I sistemi pressfitting per gli impianti a gas devono essere eseguiti esclusivamente con le pinze/anelli a pressare REMS indicate in giallo nella tabella. Rispettare le disposizioni e le norme nazionali.

* Queste pinze a pressare sono utilizzabili anche con la pressatrice radiale manuale REMS Eco-Press. Rispettare le disposizioni e le norme nazionali.

¹⁾ Solo per pinze a pressare a partire dal contrassegno «108» (1° trimestre 2008), «208» (2° trimestre 2008), ecc. Il contrassegno è stampato su ogni ganasce.

²⁾ Per questo sistema pressfitting non è prevista la realizzazione di giunzioni a pressione con pressatrici radiali ad azionamento manuale.

³⁾ Per effettuare delle pressature con gli anelli a pressare (PR) è necessario utilizzare una pinza intermedia, vedere pagina 176.

⁴⁾ I pressfitting in bronzo (ProPress XL) devono essere pressati con anelli a pressare con profilo VUSR, i pressfitting di rame (ProPress XL-C) e quelli di acciaio inossidabile (ProPress XL-S) devono essere pressati con anelli a pressare con profilo VUSF.

⁵⁾ Per l'alloggiamento di inserti di pressatura adeguati.

⁶⁾ I pressfitting in bronzo (Sanpress XL) devono essere pressati con anelli a pressare con profilo VR, i pressfitting di rame (Profipress XL, Profipress G XL), di acciaio al carbonio (Prestabo XL) e di acciaio inossidabile (Sanpress Inox XL, Sanpress Inox G XL) devono essere pressati con anelli a pressare con profilo VF.

⁷⁾ Azionamento tramite REMS Power-Press XL.

Delibera per l'utilizzo delle pressatrici REMS per i sistemi pressfitting: aggiornato al 15.10.2018.

Le informazioni più aggiornate si trovano sul nostro sito Internet www.rems.de → Downloads → Cataloghi dei prodotti, prospetti → Catalogo.

Pinze a pressare/anelli a pressare per altri sistemi pressfitting a richiesta.

Pinze a pressare REMS Anelli a pressare REMS

Accessori per le pressatrici radiali REMS (tranne REMS Mini-Press)
e pressatrici radiali idonee di altre marche

Sistema	Contorno di press.	Cod.art.
Mair Heiztechnik Gomafix M	H 11,5*	570315
	H 14*	570310
	H 16*	570320
	H 20*	570350
Mair Heiztechnik M-Press	H 11,5*	570315
	H 14*	570310
	H 16*	570320
	H 20*	570350
	H 26*	570370
	H 32	570380
Ma.s.ter System PRESSMASTER	TH 14*	570455
	TH 16*	570460
METALGRUP Permatubo	TH 18*	570465
	TH 20*	570470
	TH 25*	570495
	TH 26*	570475
	TH 32	570480
	TH 40	570485
	TH 50 (S)	572400
	TH 63 (S)	572405
	H 14*	570310
	H 16*	570320
	H 18*	570340
	H 20*	570350
	H 26*	570370
	H 32	570380
	H 40 (4G)	570390
	U 14*	570760
	U 16*	570765
	U 18*	570770
	U 20*	570775
	U 25*	570780
	U 32	570785
	U 40	570790
	U 50	570795
	U 63 (PR-3B) ³⁾	572837 R
	U 63 (S)	572365
	METALGRUP PexGrup	RFz 16*
RFz 20*		571330
RFz 25		571335
RFz 32		571340
METALGRUP MultiGrup	U 16*	570765
	U 18*	570770
	U 20*	570775
	U 25*	570780
Mueller Industries Streamline PRS	U 32	570785
	VUS ½" (OD 15,9 mm)	571770
	VUS ¾" (OD 22,2 mm)	571775
	VUS 1" (OD 28,6 mm)	571780
	VUS 1¼" (OD 34,9 mm)	571785
	VUS 1½" (OD 41,3 mm)	571790
	VUS 2" (OD 54,0 mm)	571795
	VUSFz 2½" (PR-3B) ³⁾ 6)	572819 R
	(OD 66,7 mm)	
	VUSFz 3" (PR-3B) ³⁾ 6)	572820 R
	(OD 79,4 mm)	
VUSFz 4" (PR-3B) ³⁾ 6)	572821 R	
(OD 104,8 mm)		
MULTITHERM PRESSSYSTEM	TH 16*	570460
	TH 20*	570470
	TH 26*	570475
	TH 32	570480
	TH 40	570485
	TH 50 (S)	572400
	TH 63 (S)	572405
	THz 75 (PR-3B) ³⁾	572829 R

Sistema	Contorno di press.	Cod.art.
Multicapac Industrial AIS PEX	RFz 16*	571325
	RFz 20*	571330
	RFz 25	571335
	RFz 32	571340
	U 16*	570765
	U 20*	570775
	U 25*	570780
	U 32	570785
	MT 20*	571744
	MT 25*	571746
	multitubo systems MC	MT 32
U 16*		570765
U 18*		570770
U 20*		570775
U 25*		570780
U 32		570785
U 40		570790
U 50		570795
U 63 (S)		572365
U 63 (PR-3B) ³⁾		572837 R
U 75 (PR-3B) ³⁾		572828 R
Multicapac Industrial multitubo systems MM	H 16*	570320
	H 20*	570350
	H 25*	570360
	H 26*	570370
	H 32	570380
	MT 20*	571744
	MT 25*	571746
	MT 32	571748
	RFz 16*	571325
	RFz 20*	571330
	RFz 25	571335
RFz 32	571340	
TH 16*	570460	
TH 20*	570470	
TH 25*	570495	
TH 26*	570475	
TH 32	570480	
TH 40	570485	
TH 50 (S)	572400	
THz 75 (PR-3B) ³⁾	572829 R	
U 16*	570765	
U 20*	570775	
U 25*	570780	
U 32	570785	
U 40	570790	
U 50	570795	
U 63 (S)	572365	
U 63 (PR-3B) ³⁾	572837 R	
U 75 (PR-3B) ³⁾	572828 R	
N		
NEUTHERM MEKUPRESS-HT	H 16*	570320
	H 20*	570350
	H 26*	570370
	H 32	570380
NIBCO (USA) Press System Copper	H 40 (4G)	570390
	U 40	570790
	VUS ½" (OD 15,9 mm)	571770
	VUS ¾" (OD 22,2 mm)	571775
Nicolli Fluxo	VUS 1" (OD 28,6 mm)	571780
	VUS 1¼" (OD 34,9 mm)	571785
	VUS 1½" (OD 41,3 mm)	571790
	VUS 2" (OD 54,0 mm)	571795
	TH 16*	570460
TH 20*	570470	
TH 26*	570475	
TH 32	570480	
TH 40	570485	
TH 50 (S)	572400	
TH 63 (S)	572405	
THz 75 (PR-3B) ³⁾	572829 R	

Sistema	Contorno di press.	Cod.art.
NUPI Industrie Italiane Multinupi	B 16*	570850
	B 18*	570855
	B 20*	570860
	B 26	570870
	B 32	570880
	F 16*	570717
	F 18*	570720
	F 20*	570727
	F 26*	570730
	F 32	570735
	F 16 45° (PR-2B) ³⁾	574550 R
	F 20 45° (PR-2B) ³⁾	574552 R
	F 26 45° (PR-2B) ³⁾	574554 R
	F 32 45° (PR-2B) ³⁾	574556 R
	H 16*	570320
	H 18*	570340
	H 20*	570350
	H 26*	570370
	H 32	570380
	TH 16*	570460
	TH 18*	570465
	TH 20*	570470
	TH 26*	570475
	TH 32	570480
	U 14*	570760
	U 16*	570765
U 18*	570770	
U 20*	570775	
C 26*	570750	
U 32	570785	
U 40	570790	
U 50	570795	
U 63 (PR-3B) ³⁾	572837 R	
U 63 (S)	572365	
Nussbaum Optifitt-Press	VMP ¾" (OD 17,2 mm)	571740
	VMP 1" (OD 21,3 mm)	571762
	VMPz ¾" (OD 26,9 mm)	571764
	VMPz 1" (OD 33,7 mm)	571767
Nussbaum Optiflex-Flowpress	VMPz 1¼" (S) (OD 42,4 mm)	572413
	VMPz 1½" (PR-3B) ³⁾ (OD 48,3 mm)	572844 R
	VMPz 2" (PR-3B) ³⁾ (OD 60,3 mm)	572845 R
	VRX 16	571750
	VRX 20	571752
	VRX 25	571754
	VRX 32	571756
	VRX 40	571758
	VRX 50	571760
	VRX 63	571797
	Nussbaum Optiflex Press	VP 16*
VP 20*		570915
Nussbaum Optipress	VP 25*	570920
	VP 32	570925
	V 15	570115
	V 18	570125
AquaPlus	V 22	570135
	V 28	570145
	V 35	570155
	V 42	570165
	V 54	570175
	Vfz 64,0 (PR-3B) ³⁾	572815 R
	Vfz 76,1 (PR-3B) ³⁾	572816 R
	Vfz 88,9 (PR-3B) ³⁾	572817 R
	Vfz 108,0 (PR-3B) ³⁾	572818 R
	V 15 45° (PR-2B) ³⁾	574504 R
	V 18 45° (PR-2B) ³⁾	574506 R
V 22 45° (PR-2B) ³⁾	574508 R	
V 28 45° (PR-2B) ³⁾	574510 R	
V 35 45° (PR-2B) ³⁾	574512 R	

I sistemi pressfitting per gli impianti a gas devono essere eseguiti esclusivamente con le pinze/anelli a pressare REMS indicate in giallo nella tabella. Rispettare le disposizioni e le norme nazionali.

* Queste pinze a pressare sono utilizzabili anche con la pressatrice radiale manuale REMS Eco-Press. Rispettare le disposizioni e le norme nazionali.

¹⁾ Solo per pinze a pressare a partire dal contrassegno «108» (1° trimestre 2008), «208» (2° trimestre 2008), ecc. Il contrassegno è stampato su ogni ganasce.

²⁾ Per questo sistema pressfitting non è prevista la realizzazione di giunzioni a pressione con pressatrici radiali ad azionamento manuale.

³⁾ Per effettuare delle pressature con gli anelli a pressare (PR) è necessario utilizzare una pinza intermedia, vedere pagina 176.

⁴⁾ I pressfitting in bronzo (ProPress XL) devono essere pressati con anelli a pressare con profilo VUSR, i pressfitting di rame (ProPress XL-C) e quelli di acciaio inossidabile (ProPress XL-S) devono essere pressati con anelli a pressare con profilo VUSF.

⁵⁾ Per l'alloggiamento di inserti di pressatura adeguati.

⁶⁾ I pressfitting in bronzo (Sanpress XL) devono essere pressati con anelli a pressare con profilo VR, i pressfitting di rame (Profipress XL, Profipress G XL), di acciaio al carbonio (Prestabo XL) e di acciaio inossidabile (Sanpress Inox XL, Sanpress Inox G XL) devono essere pressati con anelli a pressare con profilo VF.

⁷⁾ Azionamento tramite REMS Power-Press XL.

Delibera per l'utilizzo delle pressatrici REMS per i sistemi pressfitting: aggiornato al 15.10.2018.

Le informazioni più aggiornate si trovano sul nostro sito Internet www.rems.de → Downloads → Cataloghi dei prodotti, prospetti → Catalogo.

Pinze a pressare/anelli a pressare per altri sistemi pressfitting a richiesta.

Sistema	Contorno di press.	Cod.art.	Sistema	Contorno di press.	Cod.art.	Sistema	Contorno di press.	Cod.art.
VSH	V 12	570107	VSH	M 15	570110	Wavin	U 14*	570760
SudoPress Carbon	V 15	570115	XPress Copper	M 18 ¹⁾	570120	Tigris M1/M5	U 16*	570765
	V 18	570125	GAS	M 22	570130		U 20*	570775
	V 22	570135		M 28 ¹⁾	570140		U 25*	570780
	V 28	570145		M 35	570150		U 32	570785
	V 35	570155		M 42 (PR-3S) ³⁾	572706 R		U 40	570790
	V 42	570165		M 54 (PR-3S) ³⁾	572708 R		U 50	570795
	V 54	570175	VSH	M 15	570110		U 63 (PR-3B) ³⁾	572837 R
VSH	V 12	570107	XPress Stainless	M 18 ¹⁾	570120		U 63 (S)	572365
SudoPress Copper	V 15	570115		M 22	570130		U 75 (PR-3B) ³⁾	572828 R
	V 18	570125		M 28 ¹⁾	570140			
	V 22	570135		M 35	570150	WeeConPress	M 12	570100
	V 28	570145		M 42 (4G)	570160	Alu	M 15	570110
	V 35	570155		M 54 (4G)	570170		M 18	570120
	V 42	570165		M 42 (PR-3S) ³⁾	572706 R		M 22	570130
	V 54	570175		M 54 (PR-3S) ³⁾	572708 R		M 28	570140
VSH	V 12	570107		M 76,1 XL (PR-3S) ³⁾ 7)	579101 R		M 35	570150
SudoPress	V 15	570115		M 88,9 XL (PR-3S) ³⁾ 7)	579102 R		M 42 (4G)	570160
Copper Gas	V 18	570125		M 108,0 XL (PR-3S) ³⁾ 7)	579103 R		M 54 (4G)	570170
	V 22	570135		M 15 45° (PR-2B) ³⁾	574522 R		M 42 (PR-3S) ³⁾	572706 R
	V 28	570145		M 18 45° (PR-2B) ³⁾	574524 R		M 54 (PR-3S) ³⁾	572708 R
	V 35	570155		M 22 45° (PR-2B) ³⁾	574526 R		M 12 45° (PR-2B) ³⁾	574520 R
	V 42	570165		M 28 45° (PR-2B) ³⁾	574528 R		M 15 45° (PR-2B) ³⁾	574522 R
	V 54	570175		M 35 45° (PR-2B) ³⁾	574530 R		M 18 45° (PR-2B) ³⁾	574524 R
VSH	V 15	570115					M 22 45° (PR-2B) ³⁾	574526 R
SudoPress	V 18	570125					M 28 45° (PR-2B) ³⁾	574528 R
Stainless	V 22	570135					M 35 45° (PR-2B) ³⁾	574530 R
	V 28	570145					V 12	570107
	V 35	570155					V 15	570115
	V 42	570165					V 18	570125
	V 54	570175					V 22	570135
VSH	M 12	570100					V 28	570145
XPress Carbon	M 15	570110					V 35	570155
	M 18 ¹⁾	570120					V 42	570165
	M 22	570130					V 54	570175
	M 28 ¹⁾	570140					V 12 45° (PR-2B) ³⁾	574502 R
	M 35	570150					V 15 45° (PR-2B) ³⁾	574504 R
	M 42 (4G)	570160					V 18 45° (PR-2B) ³⁾	574506 R
	M 54 (4G)	570170					V 22 45° (PR-2B) ³⁾	574508 R
	M 42 (PR-3S) ³⁾	572706 R					V 28 45° (PR-2B) ³⁾	574510 R
	M 54 (PR-3S) ³⁾	572708 R					V 35 45° (PR-2B) ³⁾	574512 R
	XP 66,7 XL (PR-3S) ³⁾ 7)	579108 R					SA 12	570930
	M 76,1 XL (PR-3S) ³⁾ 7)	579101 R					SA 15	570935
	M 88,9 XL (PR-3S) ³⁾ 7)	579102 R					SA 18	570940
	M 108,0 XL (PR-3S) ³⁾ 7)	579103 R					SA 22	570945
	M 12 45° (PR-2B) ³⁾	574520 R					SA 28	570950
	M 15 45° (PR-2B) ³⁾	574522 R					SA 35	570955
	M 18 45° (PR-2B) ³⁾	574524 R					SA 42 (PR-3S) ³⁾	572710 R
	M 22 45° (PR-2B) ³⁾	574526 R					SA 54 (PR-3S) ³⁾	572712 R
	M 28 45° (PR-2B) ³⁾	574528 R						
	M 35 45° (PR-2B) ³⁾	574530 R						
VSH	M 12	570100						
XPress Copper	M 15	570110						
	M 18 ¹⁾	570120						
	M 22	570130						
	M 28 ¹⁾	570140						
	M 35	570150						
	M 42 (PR-3S) ³⁾	572706 R						
	M 54 (PR-3S) ³⁾	572708 R						
	XP 64,0 XL (PR-3S) ³⁾ 7)	579100 R						
	XP 66,7 XL (PR-3S) ³⁾ 7)	579108 R						
	M 76,1 XL (PR-3S) ³⁾ 7)	579101 R						
	M 88,9 XL (PR-3S) ³⁾ 7)	579102 R						
	XP 108,0 XL (PR-3S) ³⁾ 7)	579109 R						
	M 12 45° (PR-2B) ³⁾	574520 R						
	M 15 45° (PR-2B) ³⁾	574522 R						
	M 18 45° (PR-2B) ³⁾	574524 R						
	M 22 45° (PR-2B) ³⁾	574526 R						
	M 28 45° (PR-2B) ³⁾	574528 R						
	M 35 45° (PR-2B) ³⁾	574530 R						

W

I sistemi pressfitting per gli impianti a gas devono essere eseguiti esclusivamente con le pinze/anelli a pressare REMS indicate in giallo nella tabella. Rispettare le disposizioni e le norme nazionali.

* Queste pinze a pressare sono utilizzabili anche con la pressatrice radiale manuale REMS Eco-Press. Rispettare le disposizioni e le norme nazionali.

¹⁾ Solo per pinze a pressare a partire dal contrassegno «108» (1° trimestre 2008), «208» (2° trimestre 2008), ecc. Il contrassegno è stampato su ogni ganaschia.

²⁾ Per questo sistema pressfitting non è prevista la realizzazione di giunzioni a pressione con pressatrici radiali ad azionamento manuale.

³⁾ Per effettuare delle pressature con gli anelli a pressare (PR) è necessario utilizzare una pinza intermedia, vedere pagina 176.

⁴⁾ I pressfitting in bronzo (ProPress XL) devono essere pressati con anelli a pressare con profilo VUSR, i pressfitting di rame (ProPress XL-C) e quelli di acciaio inossidabile (ProPress XL-S) devono essere pressati con anelli a pressare con profilo VUSF.

⁵⁾ Per l'alloggiamento di inserti di pressatura adeguati.

⁶⁾ I pressfitting in bronzo (Sanpress XL) devono essere pressati con anelli a pressare con profilo VR, i pressfitting di rame (Profipress XL, Profipress G XL), di acciaio al carbonio (Prestabo XL) e di acciaio inossidabile (Sanpress Inox XL, Sanpress Inox G XL) devono essere pressati con anelli a pressare con profilo VF.

⁷⁾ Azionamento tramite REMS Power-Press XL.

Delibera per l'utilizzo delle pressatrici REMS per i sistemi pressfitting: aggiornato al 15.10.2018.

Le informazioni più aggiornate si trovano sul nostro sito Internet www.rems.de → Downloads → Cataloghi dei prodotti, prospetti → Catalogo.

Pinze a pressare/anelli a pressare per altri sistemi pressfitting a richiesta.

Pinze a pressare REMS Anelli a pressare REMS

Accessori per le pressatrici radiali REMS (tranne REMS Mini-Press)
e pressatrici radiali idonee di altre marche

Sistema	Contorno di press.	Cod.art.
WeeConPress Inox	M 12	570100
	M 15	570110
	M 18	570120
	M 22	570130
	M 28	570140
	M 35	570150
	M 42 (4G)	570160
	M 54 (4G)	570170
	M 42 (PR-3S) ³⁾	572706 R
	M 54 (PR-3S) ³⁾	572708 R
	M 76,1 XL (PR-3S) ³⁾⁷⁾	579101 R
	M 88,9 XL (PR-3S) ³⁾⁷⁾	579102 R
	M 108,0 XL (PR-3S) ³⁾⁷⁾	579103 R
	M 12 45° (PR-2B) ³⁾	574520 R
	M 15 45° (PR-2B) ³⁾	574522 R
	M 18 45° (PR-2B) ³⁾	574524 R
	M 22 45° (PR-2B) ³⁾	574526 R
	M 28 45° (PR-2B) ³⁾	574528 R
	M 35 45° (PR-2B) ³⁾	574530 R
	WeeConPress Kupfer	M 12
M 15		570110
M 18		570120
M 22		570130
M 28		570140
M 35		570150
M 42 (4G)		570160
M 54 (4G)		570170
M 42 (PR-3S) ³⁾		572706 R
M 54 (PR-3S) ³⁾		572708 R
M 76,1 XL (PR-3S) ³⁾⁷⁾		579101 R
M 88,9 XL (PR-3S) ³⁾⁷⁾		579102 R
M 108,0 XL (PR-3S) ³⁾⁷⁾		579103 R
M 12 45° (PR-2B) ³⁾		574520 R
M 15 45° (PR-2B) ³⁾		574522 R
M 18 45° (PR-2B) ³⁾		574524 R
M 22 45° (PR-2B) ³⁾		574526 R
M 28 45° (PR-2B) ³⁾		574528 R
M 35 45° (PR-2B) ³⁾		574530 R
WeeConFlex MVR		H 16*
	H 20*	570350
	H 26*	570370
	H 32	570380
	U 40	570790
	U 50	570795
	U 63 (PR-3B) ³⁾	572837 R
	U 63 (S)	572365
	TH 16*	570460
	TH 20*	570470
	TH 26*	570475
	TH 32	570480
	TH 40	570485
TH 50 (S)	572400	
TH 63 (S)	572405	
WEM	U 16*	570765

Sistema	Contorno di press.	Cod.art.
WIELAND cuprotherm CTX ³⁾	TH 14 ²⁾	570455
	TH 16 ²⁾	570460
	TH 18 ²⁾	570465
	TH 20 ²⁾	570470
	TH 26 ²⁾	570475
WKS-Press	TH 14*	570455
	TH 16*	570460
	TH 17*	570462
	TH 20*	570470
	TH 26*	570475
	TH 32	570480
	TH 40	570485
	WÜRTH Würth	TH 16*
	TH 20*	570470
	TH 26*	570475
	HE 32	571900
X		
XtraConnect	F 16*	570717
	F 20*	570727
	F 26*	570730
	F 32	570735
	F 16 45° (PR-2B) ³⁾	574550 R
	F 20 45° (PR-2B) ³⁾	574552 R
	F 26 45° (PR-2B) ³⁾	574554 R
	F 32 45° (PR-2B) ³⁾	574556 R
	H 16*	570320
	H 20*	570350
	H 26*	570370
	H 32	570380
	TH 16*	570460
	TH 20*	570470
	TH 26*	570475
TH 32	570480	
U 16*	570765	
U 20*	570775	
(DN 26)	U 25*	570780
	U 32	570785
	VP 16*	570910
	VP 20*	570915
	VP 32	570925
Z		
Zetaesse	TH 14*	570455
Multistrato	TH 16*	570460
EUROPEX	TH 18*	570465
	TH 20*	570470
	TH 26*	570475
	TH 32	570480
	U 14*	570760
	U 16*	570765
	U 18*	570770
	U 20*	570775

Sistema	Contorno di press.	Cod.art.
Zetaesse	TH 14*	570455
Multistrato	TH 16*	570460
	TH 18*	570465
	TH 20*	570470
	TH 26*	570475
	TH 32	570480
	U 14*	570760
ISOPEX	U 16*	570765
	U 18*	570770
	U 20*	570775
	TH 12*	570452
	TH 16*	570460
ZEWOTHERM Zewo Press Premium	TH 17*	570462
	TH 18*	570465
	TH 20*	570470
	TH 26*	570475
	TH 32	570480
	TH 40	570485
	TH 50 (S)	572400
TH 63 (S)	572405	
ZEWOTHERM Zewo Press PPSU	TH 16*	570460
	TH 20*	570470
	TH 26*	570475
	TH 32	570480
ZURN	US ¾**	571450
INDUSTRIES	US ½**	571455
	US ¾**	571460
ZURN PEX	US 1**	571465
	US 1¼*	571470
	US 1½*	571475
	US 2*	571477

Accessori

Articolo	Cod.art.
Pinza intermedia Z1 per l'utilizzo degli anelli a pressare REMS 45° (PR-2B)	574500RX
Pinza intermedia Z2 per l'utilizzo degli anelli a pressare REMS 35–54 mm (PR-3S), RN 40–50 (PR-3S)	572795RX
Pinza intermedia Z4 per l'utilizzo degli anelli a pressare REMS F 75 (PR-3B), TH 63–75 (PR-3B), U 63–75 (PR-3B), RN 63 (PR-3B)	572801RX
Pinza intermedia Z5 per l'utilizzo degli anelli a pressare REMS VFz/VR 64–108 (PR-3B), VMPz 1½–2" (PR-3B), VUSFz 2½–4" (PR-3B), VAUFz 65–100 (PR-3B)	572802RX
Pinza intermedia Z6 XL per l'utilizzo degli anelli a pressare REMS XL 64,0–108,0 mm (PR-3S) con REMS Power-Press XL	579120R
Cassetta metallica con inserti per 6 pinze a pressare (fino a Ø 35 mm/1" e pinze a pressare U 40, U 50, TH 40, F 40, F 50, G 40, VUS 1¼"/pinze troncatrici e scomparto per tagliatubi fino a 42 mm)	570295R
Cassetta metallica con inserti per 2 pinze a pressare (M 42 (4G), M 54 (4G), V 42, V 54, H 40, H 40 A, VUS 1½", VUS 2")	570290R
Cassetta metallica con inserti per pinza intermedia con anelli catena M 42 (PR-3S) e M 54 (PR-3S) o con anelli a pressare SA 42 (PR-3S) e M 54 (PR-3S)	572810R
Cassetta metallica con inserto per pinza intermedia e 4 anelli a pressare (PR-3B) VFz 64,0–108,0 mm/VR 76,1–108,0 mm/VUSFz 2½–4"	572809R
Cassetta metallica con inserto per pinza intermedia Mini Z1 e pinza intermedia Z1 e 6 anelli a pressare REMS V 12–35 45° (PR-2B) o M 12–35 45° (PR-2B)	574516R

