

Valvole a flusso avviato esenti da manutenzione con soffietto, flange UNI/DIN PN 25/40

BOA®-H



Varianti Standard

- Tappo di regolazione
- Tappo di equilibratura per DN 250-350 (per DN 125-200 Nori 40)
- Indicatore di posizione (standard per DN 250-350)
- Tiranti e dadi in A4-70 (acciaio per bassa temperatura)
- Sgrassate (parti a contatto con il fluido)
- Altre finiture flange su richiesta o con attacchi a saldare di testa

Materiali

Descrizione	DN	Materiale
Corpo		P 250 GH
	≥ DN 50	GP 240 GH+N
Coperchio		P 250 GH
Stelo		X 20 Cr 13
Disco		X 20 Cr 13
	≥ DN 125	P 250 GH
Soffietto		X 6 CrNiMoTi 17-12-2
Guarnizione corpo / coperchio		CrNi Acciaio / grafite
Baderna		Grafite
Volantino		JL 1030

Applicazioni

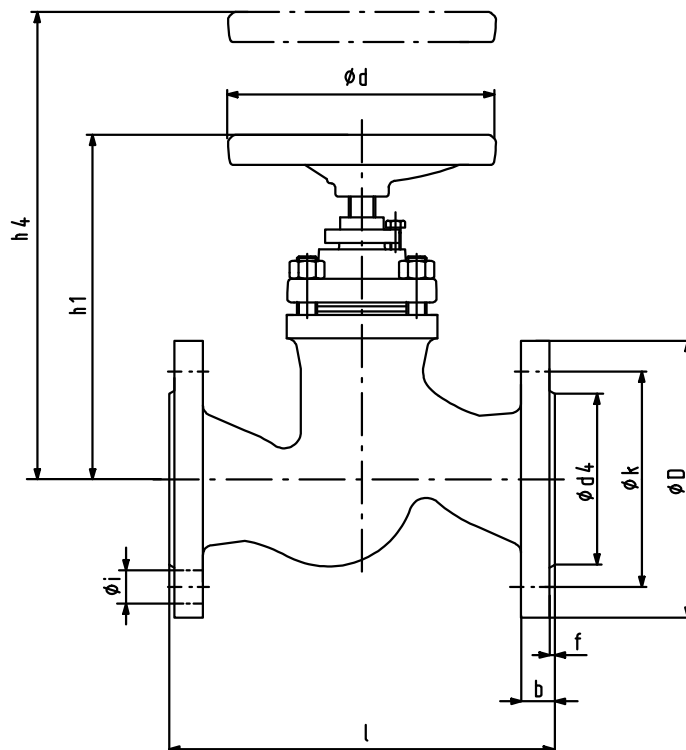
- Acqua calda ad alta temperatura
- Vapore saturo
- Olio diatermico
- Altri liquidi non aggressivi come gas o olio su richiesta

Limiti d'esercizio

Temperatura da **-10 °C a +450 °C**
 Massima pressione ammissibile **40 bar**

Design

- Valvola a flusso avviato
- Disco di intercettazione di serie
- Superficie di contatto sede/disco realizzata con materiali resistenti all'usura e alla corrosione: acciaio cromato (Cr) o nichel cromo (CrNi)
- Vite esterna
- Controtenuta
- Tenuta stelo a soffietto esente da manutenzione con baderna di sicurezza
- Rivestimento esterno: blu RAL 5002
- Le valvole rispondono ai requisiti della normativa TA-Luft (linee guida tecniche tedesche sul controllo della qualità dell'aria, VDI 2440)
- Le valvole soddisfano i requisiti di sicurezza dell'allegato 1 della Direttiva Europea sulle Apparecchiature a Pressione 2014/68/UE (PED) per i fluidi dei Gruppi 1 e 2
- Le valvole non hanno una fonte d'innesco propria e possono essere utilizzate in atmosfere potenzialmente esplosive, Gruppo II, categoria 2 (zone 1+21) e categoria 3 (zone 2+22) in accordo alla direttiva ATEX 2014/34/UE

Dimensioni

Dimensioni in mm

PN	DN	l	ø D	ø k	N. di fori dei bulloni	ø i	ø d ₄ x f	b	h	h ₄ ^{*)} Travel		ø d	Peso [kg]
25/40	10	130	90	60	4	14	40 x 2	16	140	210	4,0	125	3,8
	15	130	95	65	4	14	45 x 2	16	140	210	4,0	125	3,3
	20	150	105	75	4	14	58 x 2	18	165	260	6,5	125	4,8
	25	160	115	85	4	14	68 x 2	18	165	260	6,5	125	5,4
	32	180	140	100	4	18	78 x 2	18	190	290	8,0	160	9,1
	40	200	150	110	4	18	88 x 3	18	200	300	10,0	160	10,2
	50	230	165	125	4	18	102 x 3	20	220	330	12,5	160	13,2
	65	290	185	145	8	18	122 x 3	22	270	420	16,5	200	19,8
	80	310	200	160	8	18	138 x 3	24	305	480	20,0	200	27
	100	350	235	190	8	22	162 x 3	24	345	550	25,0	250	41,7
	125	400	270	220	8	26	188 x 3	26	395	580	31,5	315	66
150	480	300	250	8	26	218 x 3	28	430	620	37,5	315	88	
25	200	600	360	310	12	26	278 x 3	30	500	760	47,5	400	144,6
40	200	600	375	320	12	30	285 x 3	34	500	760	47,5	400	175

*) Altezza per rimuovere il volantino