



Simile alla figura

Foglio dati

Dati idraulici

Pressione d'esercizio massima P_N	10 bar
Prevalenza max. $H_{Q_{min}}$	5,9 m
Mandata max. Q_{max}	16,3 m ³ /h
Temperatura fluido min. T_{min}	0 °C
Temperatura max. del fluido nelle applicazioni HVAC T_{max}	80 °C
Temperatura min. del fluido nelle applicazioni con acqua potabile T_{min}	0
Temperatura max. del fluido nelle applicazioni con acqua potabile T_{max}	80
Temperatura max. del fluido nelle applicazioni con acqua potabile di breve durata 2h T_{max}	110 °C
Temperatura ambiente min. T_{min}	0 °C
Temperatura ambiente max. T_{max}	40 °C
Durezza totale max. ammessa negli impianti di ricircolo acqua potabile	3,57 mmol/l (20 °dH) (3,21 mmol/l (18 °dH) per 20/4 + 25/6)

Dati motore

Alimentazione di rete	3~400 V, 50 Hz
Potenza nominale P_2	180 W
Corrente nominale I_N	0,7 A
Velocità max. n_{max}	2700 1/min
Potenza assorbita (min) $P_{1 min}$	120 W
Potenza assorbita $P_{1 max}$	320 W
Emissione disturbi elettromagnetici	EN 61000-6-3
Immunità alle interferenze	EN 61000-6-2
Grado di protezione motore	IPX4D
Classe isolamento	H
Pressacavo	2 x PG13.5
Salvamotore	Salvamotore esterno WSK

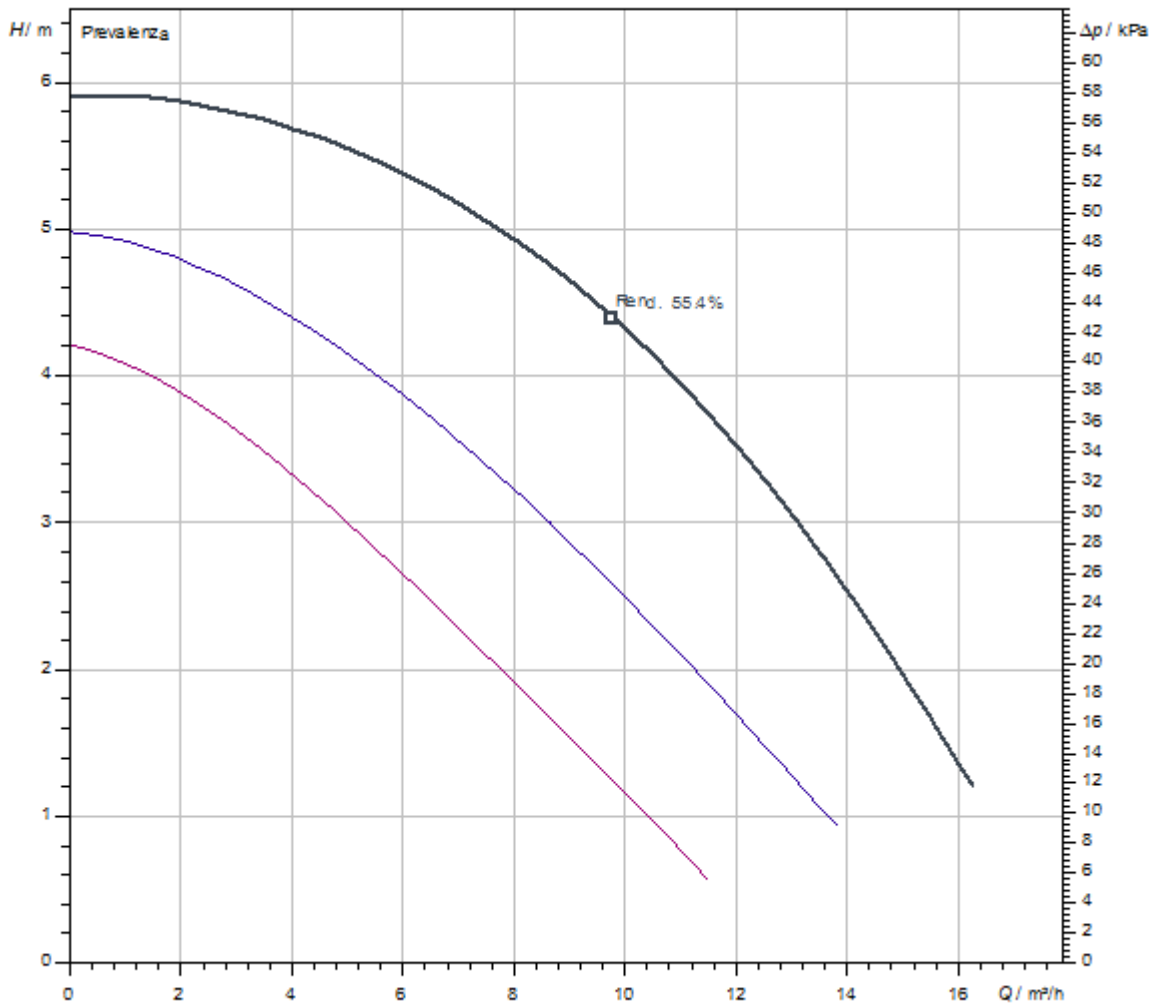
Materiali

Corpo pompa	Bronzo, CC499K
Girante	PPE-GF30
Albero	Acciaio inossidabile
Materiale cuscinetto	Carbone, impregnato di resina

Quota di montaggio

Raccordo per tubi sul lato aspirante	DN 40
Raccordo per tubi sul lato pressione	DN 40
Lunghezza costruttiva L_0	250 mm

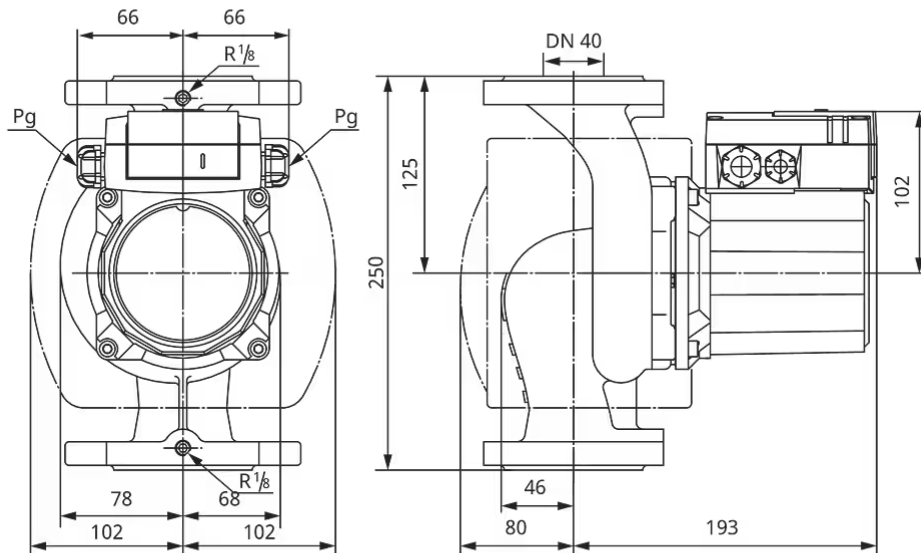
Curve caratteristiche



Fluido	Acqua 100 %
Temperatura fluido T	20.00 °C
Numero di giri nel punto di lavoro	2,700 1/min

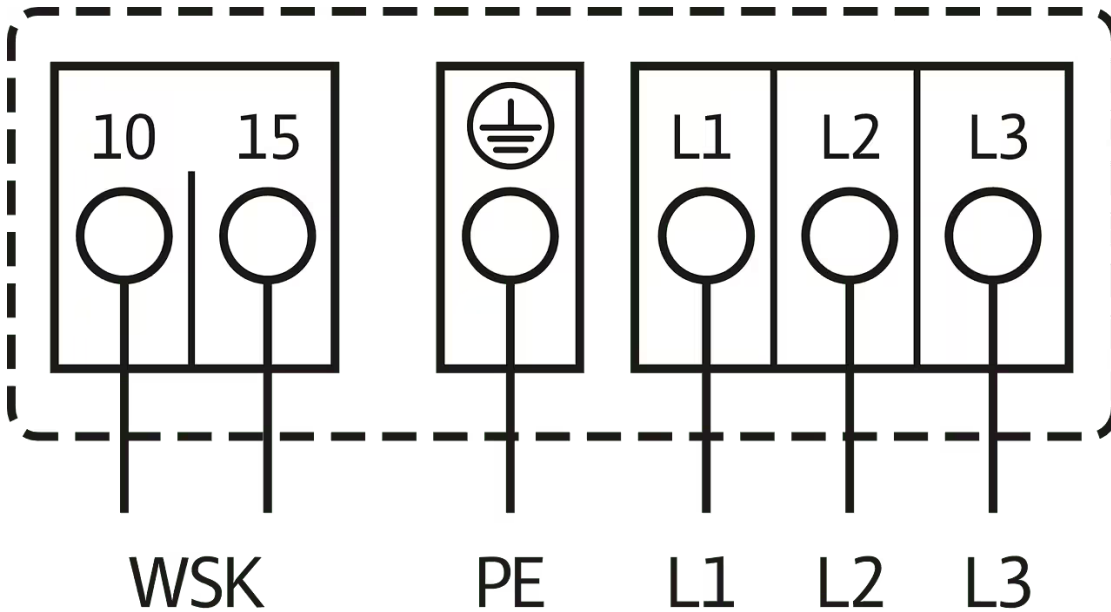
Misure e disegni quotati

TOP-Z 40/7 (3~400 V, PN 6/10, RG)



Collegamento elettrico

TOP-S

**Alimentazione di rete 3~400 V, 50 Hz**

3~230 V, 50 Hz (opzionale con spina di commutazione 3~230 V)

WSK = contatto di protezione avvolgimento

Motore con protezione integrale a tutte le velocità con apparecchio di sgancio opzionale

SK 602N/SK 622N o altri apparecchi di comando/regolazione con possibilità di collegamento al contatto di protezione avvolgimento (WSK)

Intervento: intervento dell'apparecchio esterno di comando/regolazione

Reset: il riarmo avviene dopo il raffreddamento del motore,
automaticamente

Testo per capitolato

Questa pompa di ricircolo è adatta solo per l'acqua potabile.

Impiegabile per impianti di circolazione per acqua calda potabile nell'industria e nella tecnica edilizia.

Pompa di ricircolo con rotore bagnato con raccordo a bocchettone o a flangia, stadi di velocità preimpostabili per l'adattamento delle prestazioni.

Equipaggiamento e funzionamento

- > Tre stadi di velocità per l'adattamento manuale delle prestazioni
- > Pompe con motore monofase:
 - > P2 fino a 90W: protezione interna contro temperature elevate di avvolgimento non consentite
 - > P2 ≥ 180W: Protezione integrale del motore mediante contatti di protezione dell'avvolgimento in combinazione con un dispositivo di sgancio (opzionale: SK 602N/SK 622N)
- > Pompe con motore trifase:
 - > P2 fino a 90W: protezione interna contro temperature elevate di avvolgimento non consentite
 - > P2 ≥ 180W: Protezione integrale del motore mediante contatti di protezione dell'avvolgimento in combinazione con un dispositivo di sgancio (opzionale: SK 602N/SK 622N)
- > Alimentazione di rete 3~230V con spina di commutazione opzionale
- > Corpo pompa in bronzo o ghisa grigia (acciaio inossidabile a seconda del modello)
- > Flangia combinata PN 6/PN 10 (con DN 40 - DN 65)
- > Gusci termoisolanti

Dati operativi

Temperatura max. del fluido T_{max}	80 °C
Temperatura fluido min. T_{min}	0 °C
Temperatura ambiente min. T_{min}	0 °C
Temperatura ambiente max. T_{max}	40 °C
Campo di temperatura a una temperatura ambiente di max. +40 °C T	-20...+110
Pressione d'esercizio massima PN	10 bar
Durezza totale max. ammessa negli impianti di ricircolo acqua potabile	3,57 mmol/l (20 °dH) (3,21 mmol/l (18 °dH) per 20/4 + 25/6)

Dati motore

Emissione disturbi elettromagnetici	EN 61000-6-3
Immunità alle interferenze	EN 61000-6-2
Alimentazione di rete	3~400 V, 50 Hz
Potenza assorbita $P_{1 max}$	320 W
Velocità max. n_{max}	2700 1/min
Corrente nominale I_N	0,7 A
Grado di protezione motore	IPX4D
Pressacavo	2 x PG13.5
	2 x PG9

Materiali

Corpo pompa	Bronzo, CC499K
Girante	PPE-GF30
Albero	Acciaio inossidabile
Materiale cuscinetto	Carbone, impregnato di resina

Quota di montaggio

Raccordo per tubi sul lato aspirante	DN 40
Raccordo per tubi sul lato pressione	DN 40
Lunghezza costruttiva <i>L0</i>	250 mm

Informazioni sull'inserimento di ordini

Prodotto	Wilo
Denominazione del prodotto	TOP-Z 40/7 (3~400 V, PN 6/10, RG)
Peso netto circa <i>m</i>	13 kg
Codice articolo	2175516 