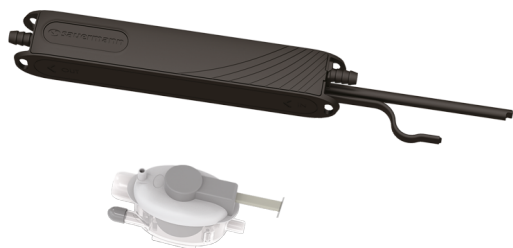


SCHEMA TECNICA

Si-20

Pompa a pistone

Riferimento Sauermann®: SI20CE02UN23



Per un'installazione discreta all'interno del climatizzatore

La Si-20 può essere installata all'interno di qualsiasi tipo di condizionatore d'aria o canale grazie al suo spessore ridotto e al design affusolato. Questa mini pompa vanta un rapporto dimensioni/prestazioni/rumore che la rende leader del mercato e garantisce un'affidabilità assoluta.

La sua tecnologia brevettata gestisce la condensa dei condizionatori d'aria fino a 20 kW, e la rende molto efficiente dal punto di vista energetico.

Vantaggi



Silenziosità assoluta

- Rapporto potenza/rumore da record: solo 19 dBA.
- Inquinamento acustico molto inferiore rispetto a quello dei condizionatori più silenziosi.
- Il tubo è immerso nella schiuma isolante per ridurre le vibrazioni.



Affidabilità ed ecosostenibilità

- Resiste in qualsiasi tipo di ambiente.
- Può drenare condensa che contiene piccole particelle.
- Progettata per poter sostituire la maggior parte dei modelli di minipompe presenti sul mercato.
- Progettata per la raccolta differenziata di materie plastiche e componenti.



Installazione facile

- La minipompa più sottile sul mercato: solo 27 x 27 mm di sezione.
- Può essere integrata in tutti i condizionatori presenti sul mercato.
- Può essere inserita e fissata ai tubi freddi utilizzando quattro attacchi a morsetto laterali.
- Connessione e disconnessione del rilevatore in un clic mediante una presa remota per facilitare l'installazione e la manutenzione.
- Accessori forniti per semplificare l'installazione: fissaggi, piastre, antisfonaggio premontato, ecc.



Potenza eccezionale

- Rapporto dimensioni/potenza da record: portata massima di 20 litri all'ora, per climatizzatori fino a 20 kW.
- Pompa a pistone ad alta efficienza con tecnologia brevettata.

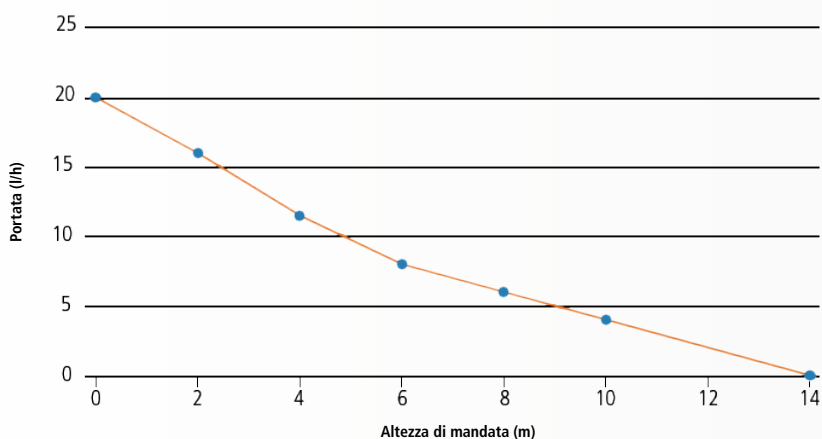
Contenuto del kit



- Pompa a pistone con cavo d'alimentazione da 1,5 m: 2 fili per l'alimentazione, 2 fili per il contatto di sicurezza.
- 1 blocco di rilevazione (SI2958, cavo d'alimentazione da 1,5 m)
- Tubo PVC trasparente Ø int. 6 mm – L 60 mm, dotato di un connettore "Scarico Sicuro" preinstallato
- Tubo PVC Ø int. 6 mm – L: 0,63 m dotato di schiuma isolante
- Kit d'installazione del blocco di rilevamento:
 - raccordo 90° Ø int. 15 mm x L 152 mm
 - tubo di sfiato Ø int. 4 mm x 75 mm
 - binario di montaggio
 - adesivo
 - 3 morsetti
 - 3 tubi in rilsan, 2,5 x 200 mm.
- 1 set di fissaggio: 1 piastra di fissaggio + 1 ammortizzatore in gomma

Caratteristiche tecniche



Portata massima	20 l/h
Altezza massima di aspirazione	3 m
Altezza di mandata massima	10 m - portata = 4 l/h
Pressione massima	14 m - portata = 0 l/h
Livello sonoro	19 dBA
Alimentazione elettrica	230 V~ 50 Hz - 15 W
Classe di isolamento	□ (doppio isolamento)
Livelli di rilevamento	Passo: 16 mm; Arresto: 11 mm; Sicurezza: 19 mm
Interruttore di sicurezza	NC 6 A resistivo – 250 V
Protezione termica (surriscaldamento)	115 °C (riavvio automatico)
Temperatura massima condensati	35 °C
Condizioni d'esercizio	100 % - in continuo
Protezione	IPX2
Norme di sicurezza	CE, EAC, UKCA
Direttiva RoHS	Conforme
Direttiva RAEE	Conforme
Dimensioni della pompa	L 180 x l 27 x H 27 mm
Dimensioni imballo	L 173 x l 160 x H 72 mm
Peso (con imballo)	0,46 kg
Pacchetto master	10 pezzi



Applicazioni

Per climatizzatore fino a 20 kW

Accessori

Denominazione	Riferimento
 Tubo in PVC trasparente Ø int. 6 mm (1/4")	ACC00909: 5 m ACC00910: 50 m ACC00914: retinato, 50 m
 5 Raccordi per tubi autosigillanti Ø int. 6 mm (1/4")	ACC00919

