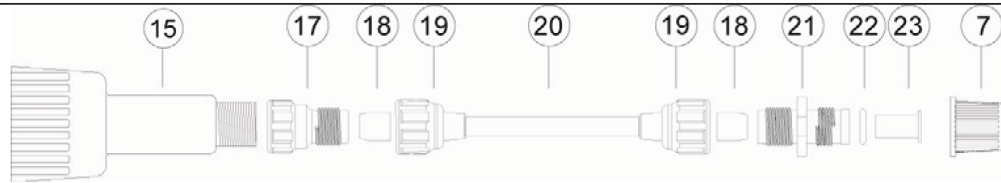
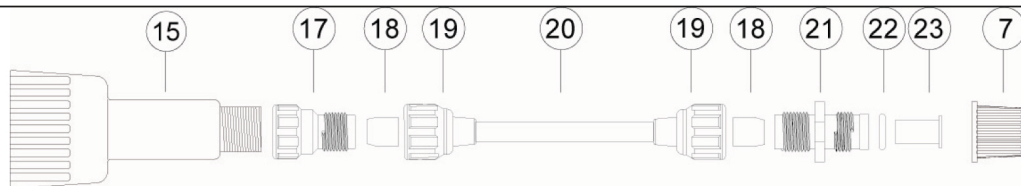


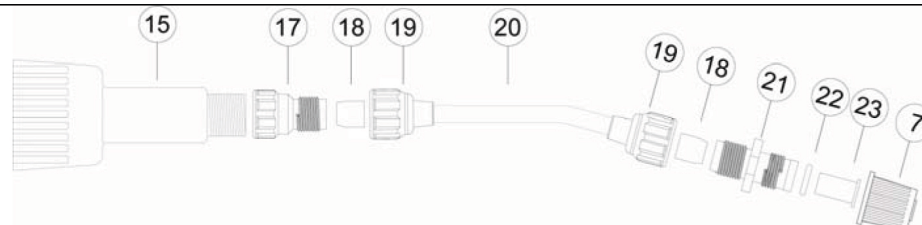
Art.: **BECCNEBULA+**



N°	Denominazione	Description	Materiali	Q.tà / Q.ty	Peso / Weight
15	Lancia	Lance	PP	1	13,2 g
17	Raccordo di testa	Head Adaptor	PP	1	1,6 g
18	Ogiva	Cone	PE	2	0,2 g
19	Ghiera di pressione	Pression Locknut	PP	2	1,5 g
20	Tubo Ø 5,8	Hose Ø 5.8	LDPE	1	0,13 g x cm
21	Raccordo Maschio	Male Adaptor	PP	1	1,7 g
22	O-ring	O-ring	NBR	1	0,1 g
23	Rompigetto	Insert	HDPE	1	0,3 g
7	Ghiera spruzzo	Nozzle	PP	1	0,9 g



N°	Denominazione	Description	Materiali	Q.tà / Q.ty	Peso / Weight
15	Lancia	Lance	PP	1	13,2 g
17	Raccordo di testa	Head Adaptor	PP	1	1,6 g
18	Ogiva	Cone	PE	2	0,2 g
19	Ghiera di pressione	Pression Locknut	PP	2	1,5 g
20	Tubo Ø 5,8 rigido	Hose Ø 5.8(rigid)	PVC	1	0,154 g x cm
21	Raccordo Maschio	Male Adaptor	PP	1	1,7 g
22	O-ring	O-ring	NBR	1	0,1 g
23	Rompigetto	Insert	HDPE	1	0,3 g
7	Ghiera spruzzo	Nozzle	PP	1	0,9 g



N°	Denominazione	Description	Materiali	Q.tà / Q.ty	Peso / Weight
15	Lancia	Lance	PP	1	13,2 g
17	Raccordo di testa	Head Adaptor	PP	1	1,6 g
18	Ogiva	Cone	PE	2	0,2 g
19	Ghiera di pressione	Pression Locknut	PP	2	1,5 g
20	Tubo Ø 5,8 rigido	Hose Ø 5.8(rigid)	PVC	1	0,154 g x cm
21	Raccordo Maschio	Male Adaptor	PP	1	1,7 g
22	O-ring	O-ring	NBR	1	0,1 g
23	Rompigetto	Insert	HDPE	1	0,3 g
7	Ghiera spruzzo	Nozzle	PP	1	0,9 g

Rev.	Data / Date	Modifica / Modification	Emesso da:	Approvato da:
0	13.01.2009	Aggiornamento	A. Baronchelli	A. Baronchelli