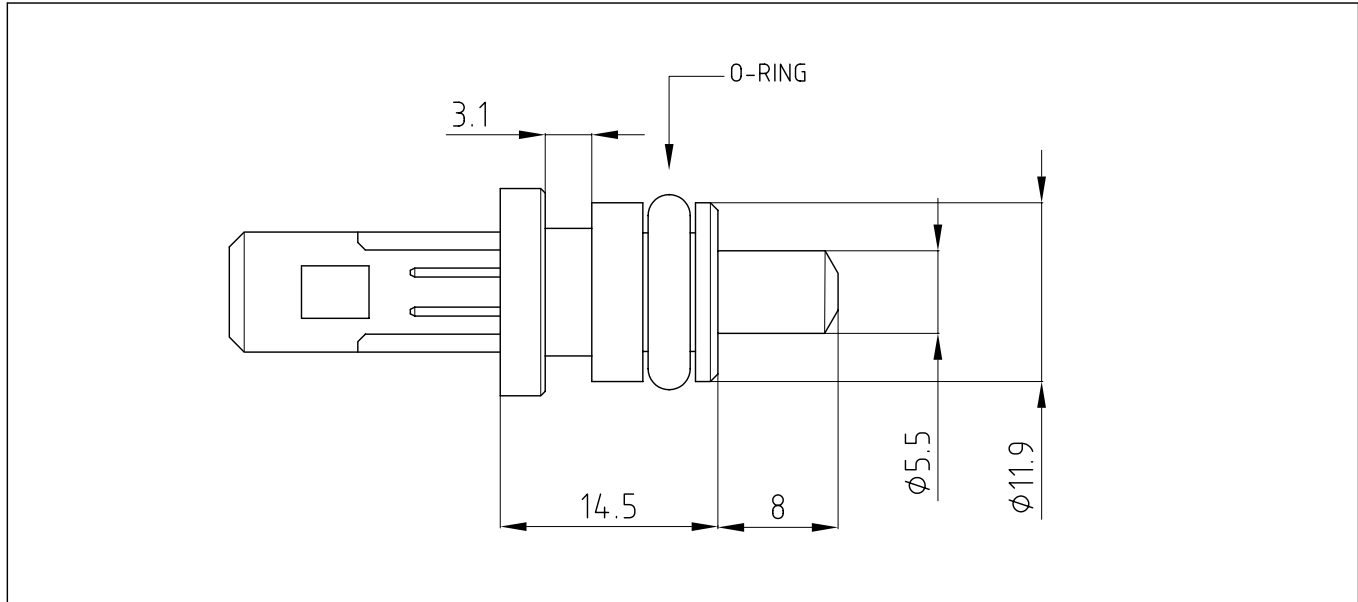


THERMO SONDERs.r.l.	SCHEDA TECNICA	file:
		JTR0002

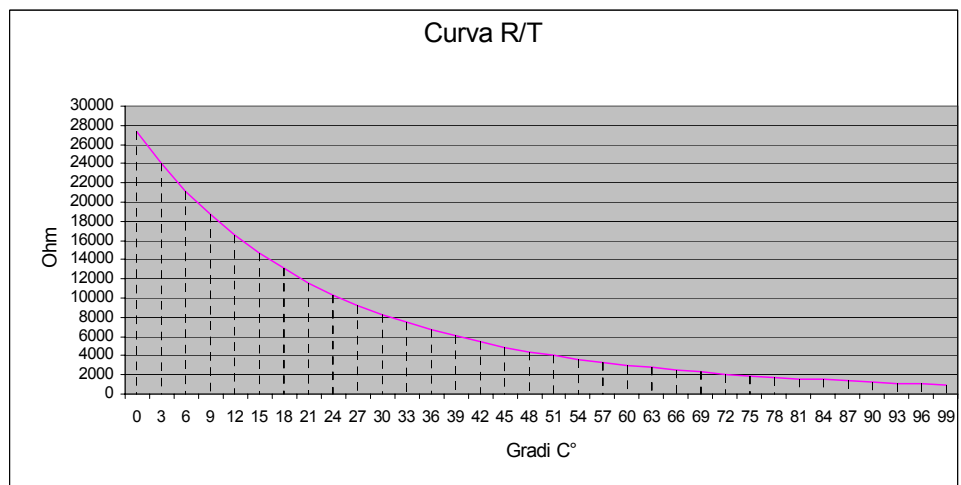
CLIENTE	//
CODICE PRODOTTO CLIENTE	//
COD. PRODOTTO THERMO SONDER	JTR0002
DESCRIZIONE	SONDA A IMMERSIONE ATTACCO RAPIDO



CARATTERISTICHE

MATERIALE CORPO	OTTONE UNI 5705-65 Cu - Zn40 - Pb2 NICHELATO
RESINA RIPIIMENTO	EPOSSIDICA AD ALTA CONDUCIBILITA TERMICA
CONNETTORE	LUMBERG MSF2 ROSSO
SENSORE	TERMISTORE NTC
RESISTENZA NOMINALE	R25 : 10 K Ω \pm 1%
COEFFICIENTE DI TEMPERATURA	B 25-85 : 3435 \pm 1%
RANGE DI UTILIZZO	-20°C +110°C
TEMPO DI RISPOSTA	<7 (25-85°C)
TENSIONE DI ISOLAMENTO	1500V 1sec:

°C	Ohm	°C	Ohm
0	27.280	60	3.020
5	22.050	65	2.588
10	17.960	70	2.228
15	14.690	75	1.924
20	12.090	80	1.668
25	10.000	85	1.451
30	8.313	90	1.266
35	6.940	95	1.108
40	5.827	100	973
45	4.911	105	857
50	4.160	110	758
55	3.536	//	//



19/01/05	0		L. Mariani	
data	r	note	redatto da	approvato da