

Descrizione tecnica

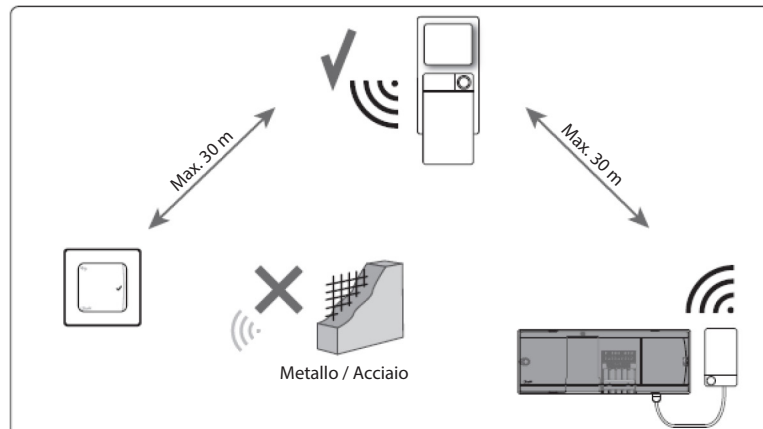
Ripetitore Danfoss *Icon*™

Descrizione



Ripetitore Danfoss *Icon*™ viene utilizzato per aumentare il raggio di comunicazione wireless tra i termostati ed il regolatore principale, e per eliminare gli errori di sistema associati agli oggetti che impediscono il passaggio del segnale. Il ripetitore viene collegato direttamente alla presa di corrente a 230 V.

Uso



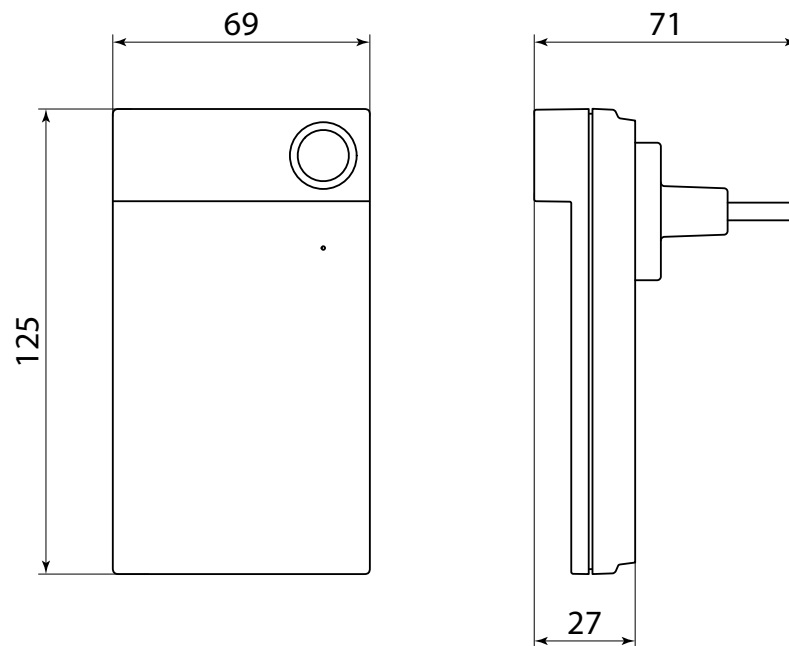
Informazione per ordine

Prodotto	Codice
Ripetitore Danfoss <i>Icon</i> ™	088U1102

Caratteristiche tecniche

Scopo	Aumentare il raggio del segnale radio.
Intervallo di temperatura ambiente, uso continuo	Da 0 °C a +40 °C
Frequenza	868,4-869,85 MHz
Incapsulamento (classe IP)	IP 20
Dichiarazione di conformità alle seguenti direttive:	RED, RoHS, WEEE
Classe di protezione, Ripetitore	Classe III
Tensione di alimentazione	230 V 50 Hz
Temperatura per test di pressione della sfera	75 °C
Controllo del grado di inquinamento	Grado 2, normale ambiente domestico
Classe software	Classe A
Tensione d'impulso nominale	4 kV
Tempo di esercizio	Collegato in modo permanente
Intervallo di temperatura, stoccaggio e trasporto	Da -20 °C a +65 °C
Istruzioni per lo smaltimento	Il prodotto deve essere smaltito come rifiuto elettronico.

Disegno



Ripetitore Danfoss *Icon*™ 088U1102

Danfoss S.r.l.
Heating Segment • heating.danfoss.it • +39 011 3000 511 • E-mail: info@danfoss.it

Danfoss declina ogni responsabilità per eventuali errori contenuti in cataloghi, brochure o altra documentazione cartacea. Danfoss si riserva il diritto di modificare i propri prodotti senza preavviso. Ciò vale anche per i prodotti già ordinati, a condizione che tali modifiche possano essere apportate senza rendere necessarie successive variazioni alle specifiche già concordate. Tutti i marchi registrati citati nel presente materiale sono di proprietà delle rispettive società. Danfoss e il logo Danfoss sono marchi registrati di Danfoss A/S. Tutti i diritti sono riservati.