


**Tmax=200°C**

## CARATTERISTICHE

- Torrino centrifugo per caminetti domestici
- Installazione a tetto
- Temperatura max. aria 200°C a servizio continuo
- Struttura in acciaio verniciato con polveri epossidiche
- Disponibile anche in versione con struttura in rame
- Rete antivolatile
- Viteria in acciaio INOX
- Cappello con feritoie per migliorare la ventilazione del vano motore
- Girante autopulente a pale rovesce  
Conforme alla norma CEI EN 60335-2-80
- Motore asincrono autoventilante a cuscinetti (230 V - 50Hz)
- N.B: Non adatto su canne fumarie con sezione inferiore a 150 x 150 mm

## IN DOTAZIONE

- Cavo per alte temperature pre-cablato ed inserito in guaina metallica
- Morsettiera in scatola esterna con interruttore di servizio
- Controbase a murare
- Golfari per facilitare il sollevamento
- Regolatore di velocita' elettronico RVN

## IN DOTAZIONE



Controbase a murare


 Morsettiera esterna  
con interruttore  
di servizio

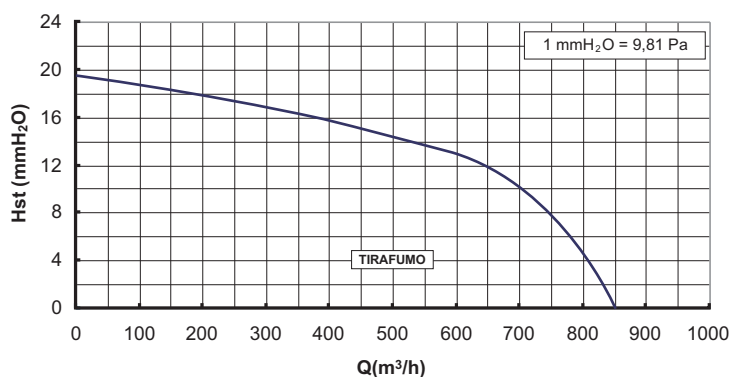

Golfari per sollevamento


 Regolatore di velocita'  
elettronico RVN

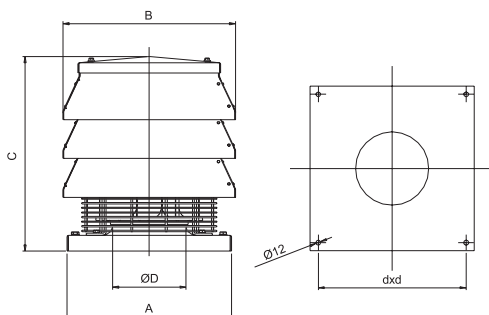

## P R E S T A Z I O N I

CODICE	MODELLO	PORTATA MAX	PRESSIONE MAX	POTENZA	PRESSIONE SONORA (a 3 mt)	CORRENTE ASSORBITA	GRADO DI PROTEZIONE	MARCHI
		m <sup>3</sup> /h	mmH <sub>2</sub> O	W	dB (A)	A	IP	
1TC2014	TIRAFUMO N	850	19	97	52,5	0,9	X4	CE
1TC2015	TIRAFUMO NC (Rame)	850	19	97	52,5	0,9	X4	CE

## C U R V E



## D I M E N S I O N I (mm)



Modello	A	B	C	ØD	d	Kg.
TIRAFUMO N	400	420	540	178	360	22

## I N S T A L L A Z I O N E

