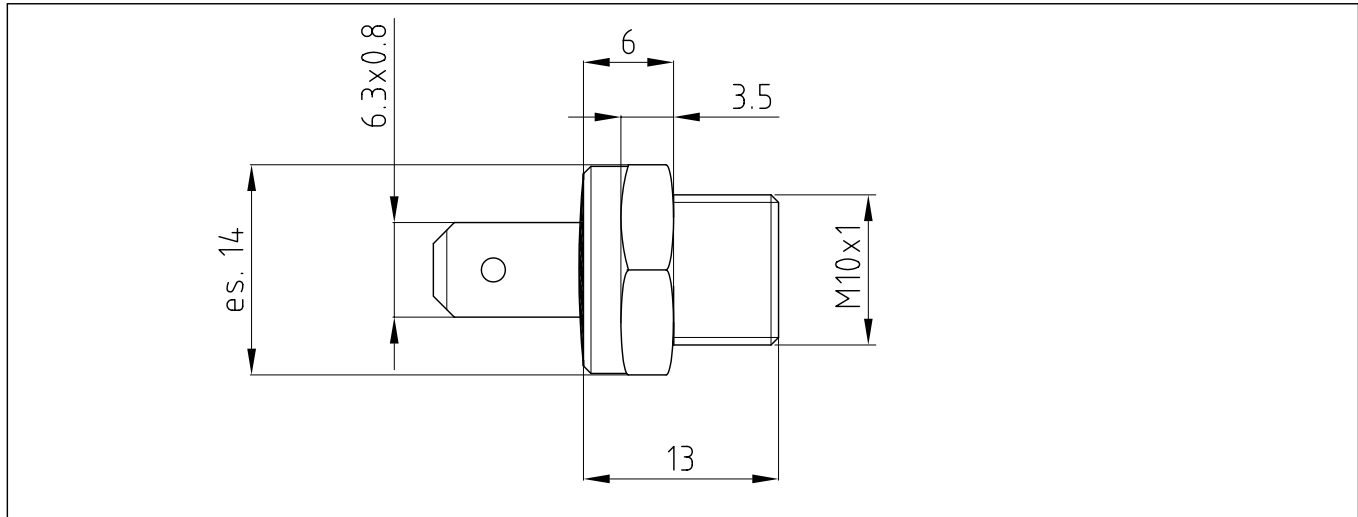


THERMO SONDER s.r.l.	SCHEMA TECNICA	file:
		sonda JTF0009

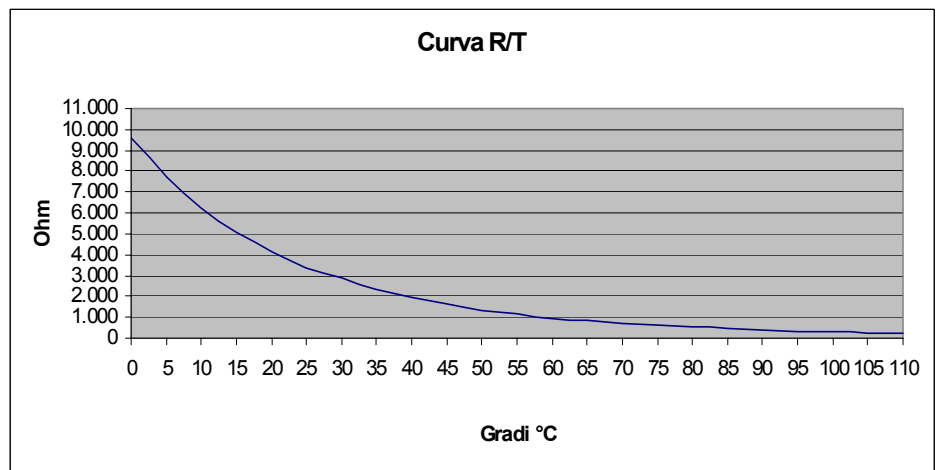
CLIENTE	//
CODICE PRODOTTO CLIENTE	//
COD. PRODOTTO THERMO SONDER	JTF0009
DESCRIZIONE	SONDA A IMMERSIONE M10 x 1



CARATTERISTICHE

MATERIALE CORPO	OTTONE UNI 5705-65 Cu - Zn40 - Pb2 NICHELATO
RESINA RIPIIMENTO	EPOSSIDICA AD ALTA CONDUCIBILITA TERMICA
CONNETTORE	FASTON MASCHIO 6.3 x 0.8 OTTONE ARG.
SENSORE	TERMISTORE NTC
RESISTENZA NOMINALE	R25 : 3.3K Ω \pm 1%
COEFFICIENTE DI TEMPERATURA	B 25-85 : 3580 \pm 1%
RANGE DI UTILIZZO	-30°C +110°C
TEMPO DI RISPOSTA	<7 (25-85°C)
COPPIA DI SERRAGGIO	Nm 10 max

°C	Ohm	°C	Ohm
0	9.608	60	969
5	7.701	65	825
10	6.213	70	706
15	5.041	75	606
20	4.113	80	522
25	3.374	85	451
30	2.783	90	392
35	2.307	95	341
40	1.922	100	298
45	1.609	105	261
50	1.353	110	229
55	1.143	//	//



23/05/05	1	inserito coppia di serraggio	L. Mariani	
02/12/04	0		L. Mariani	
data	r	note	redatto da	approvato da