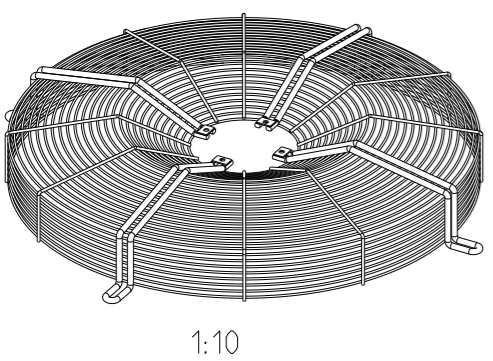
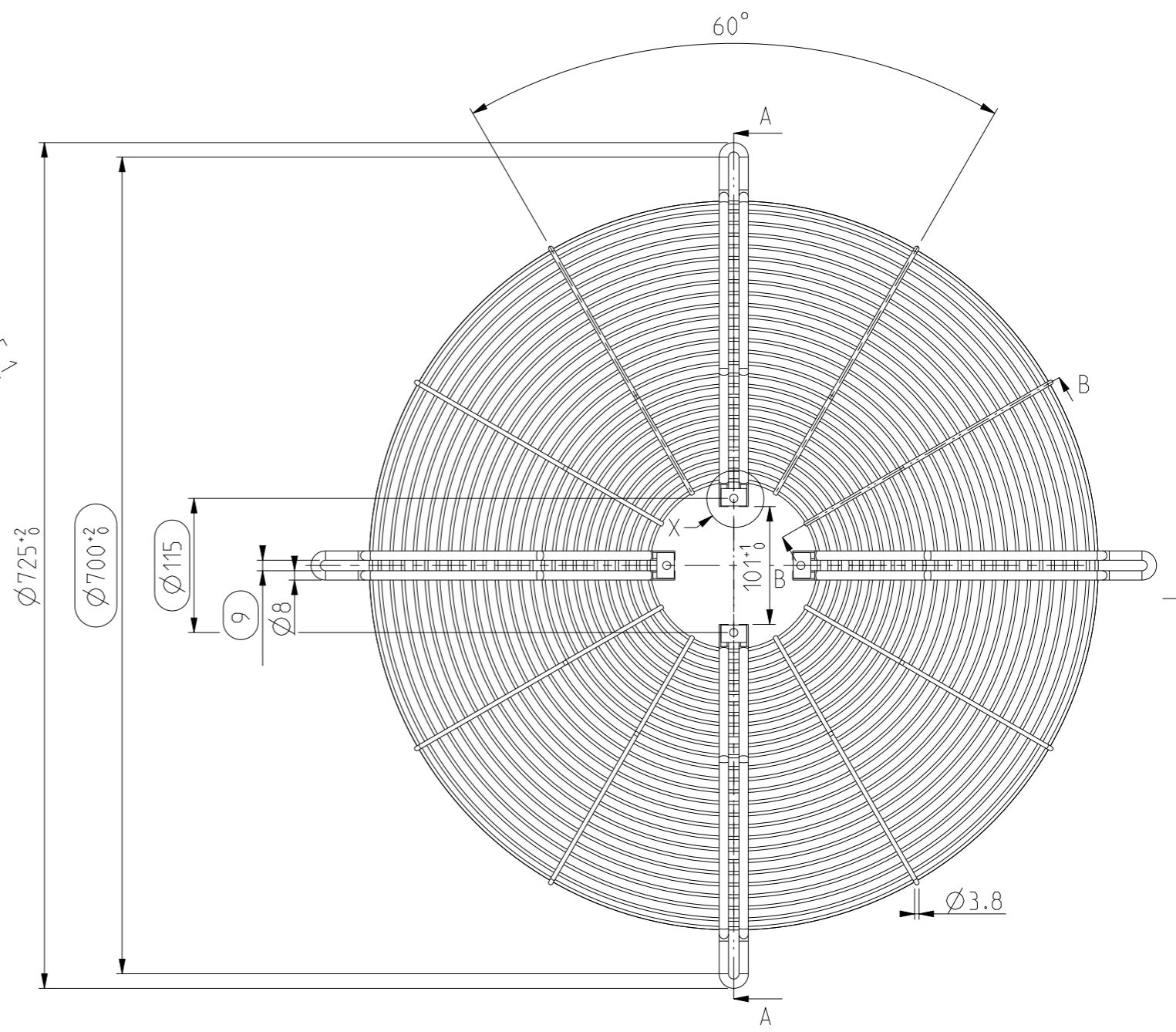
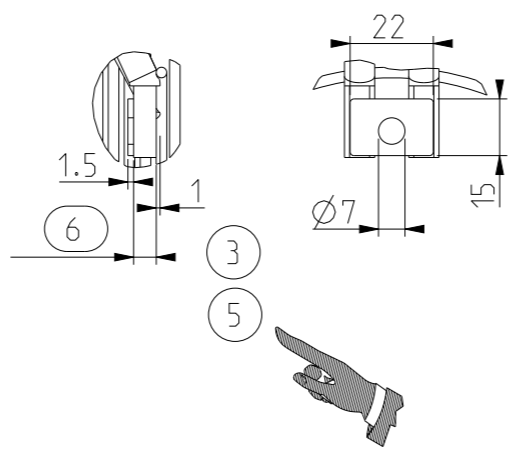
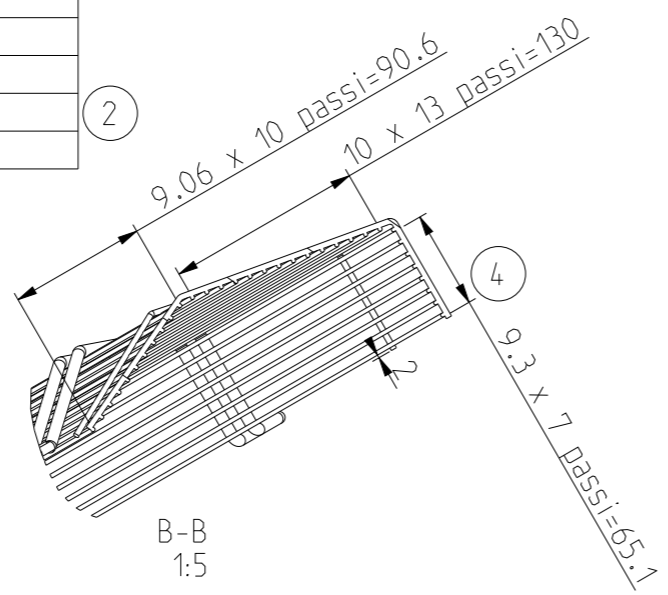
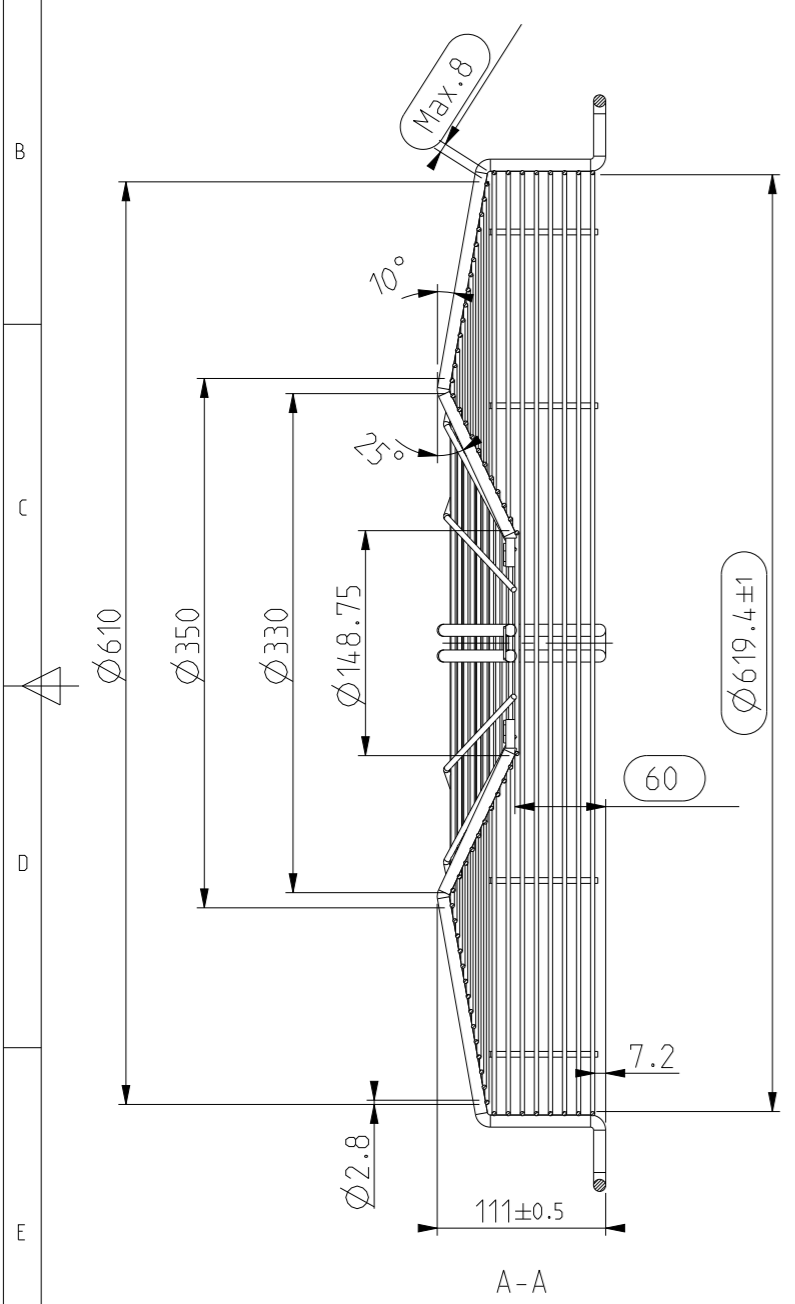


Foglio ISO 5457 - A3T - OP - F Software: Creo 2.0 Database: PDM-Link 10.1 Ogni utilizzo non autorizzato di questo disegno, copia, riproduzione o invio a terzi, richiede l'esplicita approvazione da parte di ebm-papst S.r.l. - Ogni violazione sarà perseguita in sede civile e penale

1	2	3	4	5	6	7	8
Materiale	S235JR EN 10025-2						
Trattamento	Sgrassaggio acido + Passivazione						
Verniciatura	Cataforesi + Poliестere						
Note Verniciatura							
Colore	RAL 9005						
Peso	ca. 3.63 Kg						
Profilo	215						
Famiglia	FA-0560-00104						
Cod. casa madre	11560-2-4039 Mod.						

Stato disegno: Rilasciato



Per le quote mancanti fare riferimento al modello 3D  
 Le dimensioni si riferiscono al pezzo non verniciato  
 Deve essere garantita la distanza di sicurezza prevista tra tutti gli anelli  
 Raggi non quotati R2

Quota d'ispezione

Quote senza ind. di tolleranza	ISO 2768 mK-E	<b>ebmpapst</b> <b>ebm-papst S.r.l. - Via Cornaggia 108 I-22076 Mozzate (CO)</b>					
			5	05.07.21	Modifica piastrina fissaggio motore	AM	PC
Scala	1:5	Descrizione	4	26.05.20	Mod. anelli laterali secondo produzione	AM	PC
Distribuzione	Fornitore	Codice	3	12.06.18	Mod. tipologia fissaggio motore	LC	GC
CAD 0000011836 Revisione 5.3	(1) 106FG0433 (G056023-02-01 - GR-0560-00960S)	per assiale "V" motore AC 110	2	25.07.14	Agg. nota famiglia	LC	SF
			1	22.10.10	Nuovo cod. - Pro/E	LC	SF
			N'		Descrizione modifica	Dis	Cont
			Disegnato	29.05.06	I.Robbiani		
			Approvato	-	-		
			Stato disegno:	Rilasciato		Foglio	1 di 1