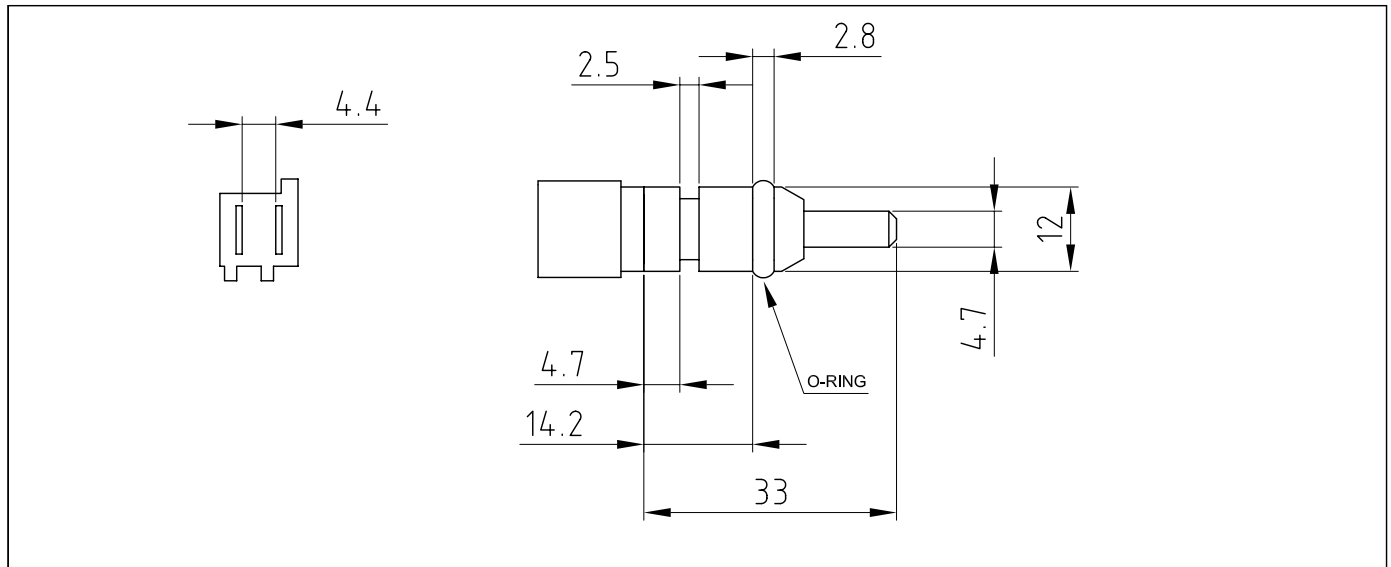


THERMO SONDERs.r.l.	SCHEDA TECNICA	file:
		sonda JTR0005

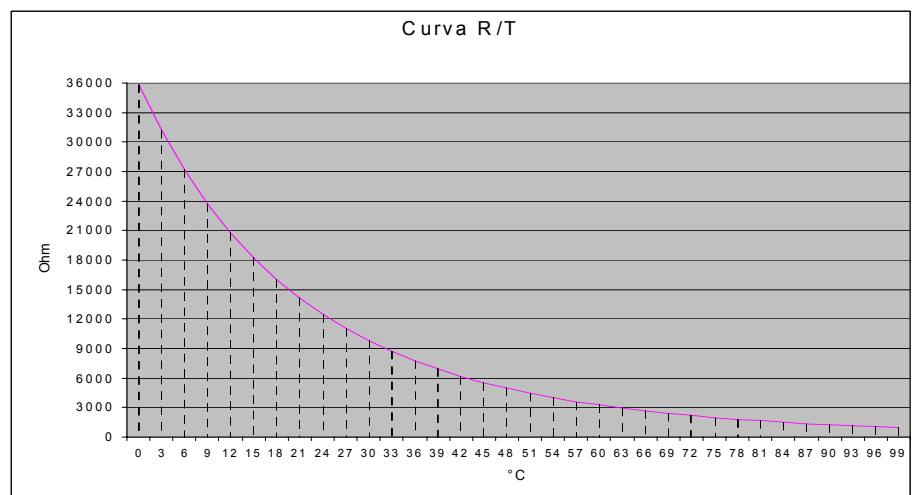
CLIENTE	//
CODICE PRODOTTO CLIENTE	//
COD. PRODOTTO THERMO SONDER	JTR0005
DESCRIZIONE	SONDA IMMERSIONE (INNESTO RAPIDO)



CARATTERISTICHE

MATERIALE CORPO	OTTONE UNI 5705-65 Cu - Zn40 - Pb2
RESINA RIEMPIMENTO	EPOSSIDICA AD ALTA CONDUCIBILITA TERMICA
CONNETTORE	TERMINALE FASTON MASCHIO 6,3X0,8
SENSORE	TERMISTORE NTC
RESISTENZA NOMINALE	R25 : 12 K Ω \pm 1%
COEFFICIENTE DI TEMPERATURA	B 25-85 : 3760K \pm 1%
RANGE DI UTILIZZO	-20°C +120°C
TEMPO DI RISPOSTA	<7 (25-85°C) in acqua
TENSIONE DI ISOLAMENTO	1000V 1sec:

°C	Ohm	°C	Ohm
0	35.826	60	3.255
5	28.416	65	2.752
10	22.695	70	2.338
15	18.236	75	1.993
20	14.740	80	1.705
25	12.000	85	1.465
30	9.796	90	1.264
35	8.053	95	1.094
40	6.654	100	949
45	5.525	105	827
50	4.610	110	723
55	3.864	120	612



24/02/06	0		M. Cattani	P. L. Cattani
data	r	note	redatto da	approvato da