

# TERMOSTATI PER AMBIENTI INDUSTRIALI CON CAPILLARE A SPIRALE

## IMPIEGO

- Termostati per la regolazione della temperatura ambiente in capannoni industriali, celle frigorifere, impianti di stagionatura, serre, quadri elettrici industriali.

## FUNZIONAMENTO E INSTALLAZIONE

- Funzionamento a dilatazione di liquido, la temperatura ambiente viene rilevata dal capillare a spirale.
- Montaggio a parete.

## CARATTERISTICHE

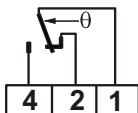
- Elemento sensibile con membrana in acciaio inossidabile.
- Capillare a spirale in rame stagnato.
- Basetta, coperchio e manopola in materiale termoplastico antiurto e autoestingente V0.
- Uscita dei collegamenti elettrici con passacavo in PVC.

## NORMATIVE E OMOLOGAZIONI

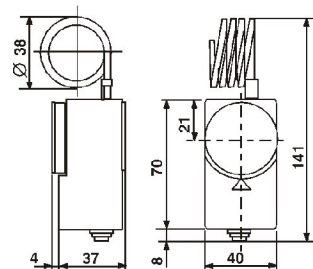
- Rispondenza alle norme CEI EN 60947-5-1.

## CARATTERISTICHE ELETTRICHE

- Microinterruttore in commutazione a scatto rapido con contatti in AgCdO dorati.
- All'aumento della temperatura apre 1-2 chiude 1-4



Tensione nominale d'isolamento	Ui 380V~		
Corrente nominale di servizio continuativo Ith	15A		
Corrente nominale d'impiego Ie:	220V~	250V~	380V~
Carico resistivo	AC-12	- 10A	10A
Carico induttivo	AC-15	- 2,5A	1,5A
Corrente continua	DC-13	0,2A	-



TIPO	Scala °C	Differenziale K *	Precisione di taratura °C	Temperatura ammissibile corpo termostato °C ♦	Temperatura massima ambiente °C	Grado di protezione	Peso unitario Kg.	Conf. pezzi N°.
<b>C10A2</b>	0 ÷ 60	2±0,5	±2	-10 ÷ 80	80	IP40	0,16	
<b>C10B2</b>	-20 ÷ 40	2±0,5	±2	-20 ÷ 60	60	IP40	0,16	
<b>C10C2</b>	-35 ÷ 20	2±0,5	±2	-35 ÷ 50	50	IP40	0,16	

\* Il differenziale va sottratto al valore di scala

♦ I valori del differenziale sono riferiti ad un gradiente termico di 1K/min in liquido e di 5K/ora in aria

♦ La temperatura di immagazzinaggio e trasporto corrisponde alla temperatura ammissibile del corpo termostato. .

## ACCESSORI

- Pressacavo G1/2 in termoplastico antiurto e autoestingente V0 per uscita collegamenti cod.303298L

## ESECUZIONI DI SERIE

- Custodia stagna isolante IP65 (vedi pag.C..Y) .C10. 2Y

## ESECUZIONI SPECIALI (per quantitativi, chiedere offerta)

- Scala di regolazione con campo diverso da quello standard.....C10A2 0 ÷ 50°C
- Senza manopola, con regolazione interna...C10A2 RI
- Personalizzazione della manopola

