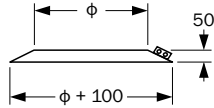


ACF SC1

Scossalina / Storm collar



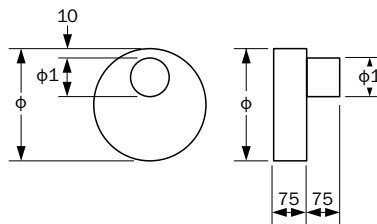
Diametro / Diameter Φ (mm)
80
100
120
130
140
150
160
180
200
250
300
350
400

Applicato sulla parete esterna del condotto fumario, contribuisce a garantire un'ottima tenuta alle infiltrazioni di acqua piovana nei casi di attraversamento di tetti. Il codice completo dell'articolo si ottiene aggiungendo il diametro Φ prescelto al codice indicato.

Placed on the outer wall of flue, it helps to ensure an excellent rainwater tightness in case of roof crossing. The complete code of the article is obtained adding the chosen Φ diameter to the code shown.

ACF RC1

Raccordo caldaia / Boiler connection



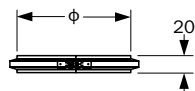
Diametro / Diameter Φ (mm)
80
100
120
130
140
150
160
180
200
250
300
350
400

È l'elemento di collegamento alla caldaia. Il diametro minore $\Phi 1$ viene realizzato nella misura richiesta; specificare il diametro di uscita caldaia. Idoneo al funzionamento in pressione negativa N1. Il codice completo dell'articolo si ottiene aggiungendo il diametro Φ prescelto al codice indicato.

It is the element of connection to the boiler. The $\Phi 1$ smaller diameter is carried out in the requested size; it is necessary to specify the outlet boiler diameter. It is suitable for the operation with N1 negative pressure level. The complete code of the article is obtained adding the chosen Φ diameter to the code shown.

ACF FG1

Fascetta di giunzione / Joint clamp



Diametro / Diameter Φ (mm)
80
100
120
130
140
150
160
180
200
250
300
350
400

Accessorio che permette il serraggio della giunzione fra due elementi, fornito a parte su richiesta. Indispensabile per l'intubamento del condotto fumario dalla sommità del fabbricato. Il codice completo dell'articolo si ottiene aggiungendo il diametro Φ prescelto al codice indicato.

This fitting allows the clamping of the joint between two elements, provided separately on request. It's indispensable to duct the flue from the top of the building. The complete code of the article is obtained adding the chosen Φ diameter to the code shown.