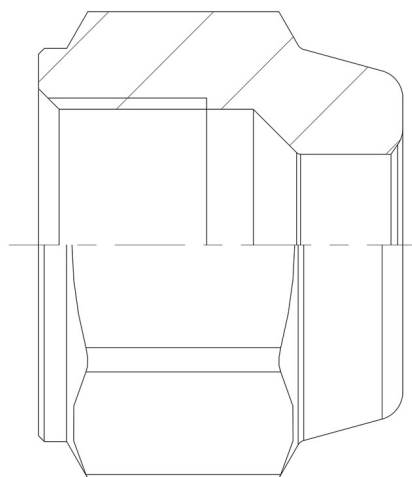


## Product Code

# 7010/44

Nut  
1/2"FlarexPipe1/2"



## Impiego

Accessori per impieghi con i seguenti refrigeranti, classificati A1, A2L, A3 secondo la norma ASHRAE 34: 2019:

HCFC (R22)

HFC (R134a, R32, R404A, R407C, R410A, R507)

HFO e miscele HFC/HFO (R1234ze, R1234yf, R448A, R449A, R450A, R452A, R452B, R454B, R513A)

HC (R290, R600, R600a, R1270)

R744

Pressione massima ammissibile PS = 45 bar (120 bar su bocchettoni ciechi).

## Dettagli prodotto

**Nr. Catalogo** 7010/44

**Codice internazionale** NS4-8

**SAE Flare** 1/2"

**Tubo di rame Å? [in.]** 1/2"

**Tubo di rame Å? [mm]** Å??

**PS[bar]** 45

**Confezione nÅ° pz** 50

**Info** Bocchettoni SAE flare per tubi in pollici

## Note dove espressamente riportate

(1) ribassato