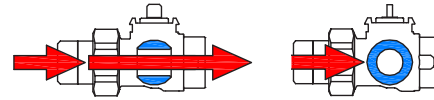
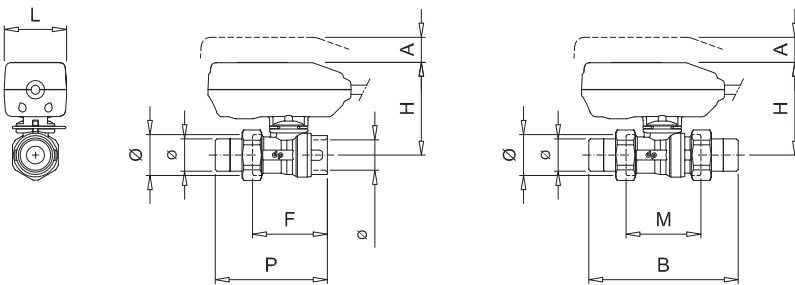


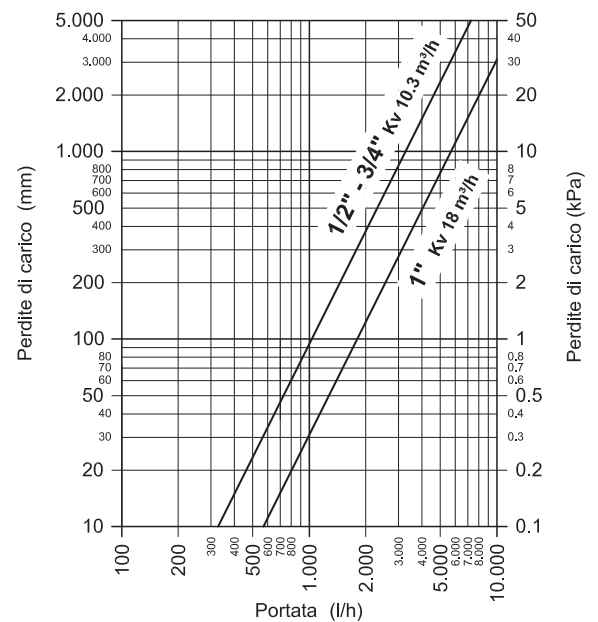
# Valvole 2 vie



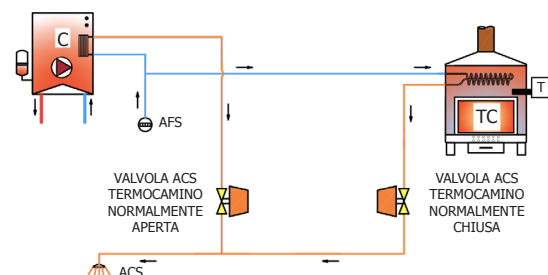
<b>DIAMETRO</b>	1/2"	3/4"	1"	3/4	1"	1" 1/4	1/2"	3/4"	1"
<b>CODICE</b>	232B	202B	212B	202M	212M	222M	232FB	202FB	212FB
<b>DN</b>	15	15	20	15	15	20	15	15	20
<b>PN</b>	<b>16</b>								
<b>KV (m<sup>3</sup>/h)</b>	10,3	10,3	18	10,3	10,3	18	10,3	10,3	18



Ø F&B	Ø M	H	A min.	M	B	F	P	L
1/2"	3/4	75	20	59	113	59	86	50
3/4"	1"			60	120	60	90	
1"	1"1/4	78		72	141	72	107	

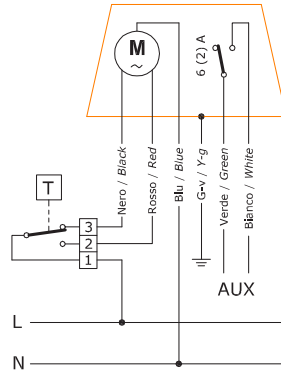


**Esempio di applicazione in caso di produzione di ACS da due fonti di calore in funzionamento alternato**

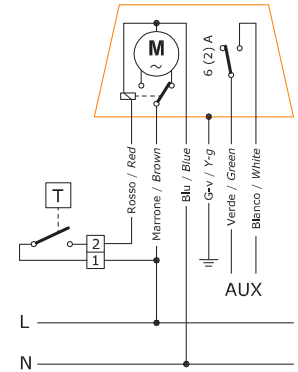
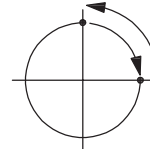


# Servomotori

I servomotori comprendono un riduttore con **ingranaggi in acciaio** trattato termicamente e vengono proposti con l'intenzione di offrire con un solo prodotto, la compatibilità con tutte le valvole della serie FAST

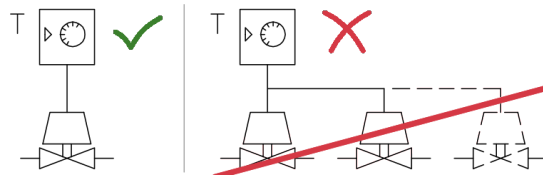


## BIDIREZIONALI



CARATTERISTICHE SERVOMOTORE				
	M2B	M2C	R2B	R2C
TIPO DI COMANDO	3 FILI		2 FILI (RELE' INCORPORATO)	
ALIMENTAZIONE	230 V - 50 Hz	24 V - 50 Hz	230 V - 50 Hz	24 V - 50 Hz
ASSORBIMENTO	4 W			
CONTATTO AUSILIARIO	MAX 6 (2) A - 250 V			
TEMPO DI MANOVRA	12" X 90°			
TEMPERATURA AMBIENTE DI LAVORO	0 ÷ 65 °C			
GRADO DI PROTEZIONE ELETTRICO	IP 54			
CAVO DI COMANDO	6 X 0,5 mm <sup>2</sup> - 1 metro			

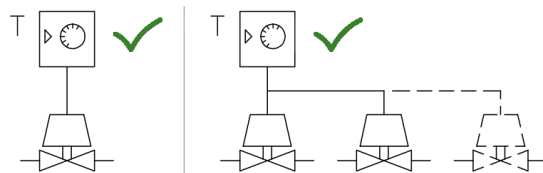
I servomotori con comando a 3 fili **NON** possono essere collegati in parallelo ad unico termostato/controllo



### Servomotori con comando a 3 fili (cavo bianco)



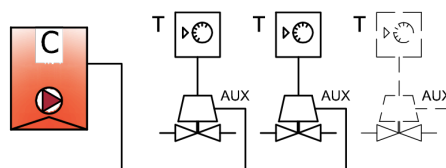
I servomotori con comando a 2 fili possono essere collegati in parallelo ad unico termostato/controllo



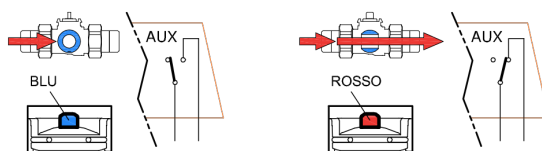
### Servomotori con comando a 2 fili (cavo grigio)



### CONTATTO AUSILIARIO



I contatti ausiliari di più servomotori possono essere collegati in parallelo alla caldaia. Il primo contatto che chiude aziona la caldaia. L'ultimo contatto che apre spegne la caldaia



Il contatto ausiliario chiude a valvola aperta (indicatore servomotore rosso)