

Termocamera

testo 872s – Termografia smart con la massima qualità d'immagine.

Risoluzione a infrarossi da 240 x 180 pixel
con tecnologia testo SuperResolution 480 x 360 pixel

Sensibilità termica (NETD) di < 0,05 °C (50 mK)

testo Thermography App per analisi sul posto e
generazione di report

Integrazione di ulteriori parametri di misura via Bluetooth

Rilevamento automatico degli Hot/Cold Spot

testo ScaleAssist per immagini comparabili
nella termografia edile e indicatore IFOV

Fotocamera 5 MP integrata

Puntatore laser integrato – visibile esattamente anche come
punto di misura nell'immagine termografica



La termocamera testo 872s si distingue per la sua risoluzione di 320 x 240 pixel, una sensibilità termica molto elevata, numerose funzioni innovative, il collegamento allo smartphone tramite la testo Thermography App e il migliore rapporto qualità/prezzo.

Inoltre, si tiene comodamente in mano e convince grazie al funzionamento intuitivo in una moderna ottica a riquadri. Per immagini termografiche ancora più significative, la termocamera testo 872s integra inoltre fili i valori misurati dalla pinza amperometrica testo 770-3 e dal termoigrometro testo 605i (entrambi disponibili come opzione).

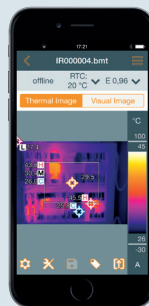
Dati per l'ordine

testo 872s

Termocamera testo 872s con tecnologia testo SuperResolution integrata, modulo radio BT/WiFi, cavo USB, alimentatore, batteria ricaricabile agli ioni di litio, software professionale (download gratuito), 3 marcatori testo ϵ , istruzioni per la messa in funzione, protocollo di collaudo e valigia



Codice 0560 8725



testo Thermography App

Con la testo Thermography App, il tuo smartphone/tablet si trasforma in un secondo display e in un telecomando per la termocamera. Inoltre, puoi usare la app per creare e inviare report compatti sul posto e per salvarli online. Scaricala adesso gratuitamente per Android o iOS.



Accessori	Codice
Batteria di ricambio, batteria ricaricabile agli ioni di litio aggiuntiva per prolungare la durata di funzionamento	0554 8721
Stazione di carica, stazione di carica da tavolo per ottimizzare il tempo di carica	0554 1103
testo ϵ -marker (10 pezzi), marker per la funzione testo ϵ -Assist per la determinazione automatica dell'emissività e della temperatura riflessa	0554 0872
Custodia a fondina	0554 7808
Software per PC testo IRSofT per analisi e report	0501 8809
Certificato di taratura ISO, punti di taratura a 0 °C, +25 °C, +50 °C	0520 0489
Certificato di taratura ISO, punti di taratura a 0 °C, +100 °C, +200 °C	0520 0490
Certificato di taratura ISO, punti di taratura liberamente selezionabili nell'intervallo da -18 a +250 °C	0520 0495

Strumenti di misura compatibili per immagini termografiche più significative

Strumenti di misura compatibili per immagini termografiche più significative	Codice
Termoigrometro testo 605i azionato tramite smartphone, incl. batterie e protocollo di collaudo <ul style="list-style-type: none"> Misura dell'umidità dell'aria e della temperatura dell'aria Trasmissione diretta dei valori misurati alla termocamera testo 872 via Bluetooth e rilevamento delle aree a rischio di muffa con il principio a semaforo 	0560 2605 02
Pinza amperometrica testo 770-3 incl. batterie e 1 kit di cavi di misura <ul style="list-style-type: none"> Facile da usare grazie alla ganaschia completamente retraibile AC/DC automatico e grande display su due righe Trasmissione dei valori misurati alla termocamera testo 872 via Bluetooth 	0590 7703

testo ScaleAssist

Poiché la scala di temperatura e la colorazione delle immagini termografiche possono essere adattate individualmente, è possibile ad esempio che il comportamento termico di un edificio sia interpretato erroneamente. La funzione Testo ScaleAssist risolve questo problema adattando la distribuzione dei colori alla temperatura interna ed esterna dell'oggetto misurato e alla differenza tra di esse. Ciò consente di ottenere immagini termografiche oggettivamente comparabili e prive di errori.

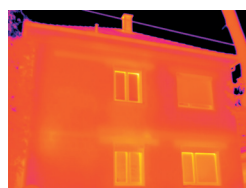


Immagine termografica senza ScaleAssist



Immagine termografica con ScaleAssist

Dati tecnici

Immagini a infrarossi	
Risoluzione a infrarossi	320 x 240 pixel
Sensibilità termica (NETD)	<0,05 °C (50 mK)
Campo visivo/distanza min. di messa a fuoco	42° x 30° / < 0,5 m
Risoluzione geometrica (IFOV)	2,3 mrad
testo SuperResolution (pixel/IFOV)	640 x 480 pixel 1,3 mrad
Frequenza di rinfresco immagine	9 Hz
Messa a fuoco	Messa a fuoco fissa
Variazione dello spettro	7.5... 14 µm
Immagini nel visibile	
Dimensioni immagine / distanza min. di messa a fuoco	5 MP / min. 0,5 m
Presentazione delle immagini	
Schermo	8,9 cm (3,5") TFT, QVGA (320 x 240 pixel)
Zoom digitale	2x, 4x
Opzioni display	Immagine a infrarossi / immagine nel visibile
Palette colori	Ferro, arcobaleno, arcobaleno HC, freddo-caldo, blu-rosso, grigio, grigio invertito, seppia, Testo, ferro HT
Interfaccia dati	
WiFi Connectivity	Comunicazione con la testo Thermography App
Bluetooth ¹⁾	Trasferimento dei valori misurati dal termoigrometro testo 605i, dalla pinza amperometrica testo 770-3 (opzionali)
USB 2.0 Micro B	✓
Misura	
Campi di misura	Campo di misura 1: -30... +100°C Campo di misura 2: 0... +650 °C Commutazione manuale/automatico
Precisione	±2 °C, ±2% del valore misurato (si applica il valore maggiore)
Regolazione dell'emissività/della temperatura riflessa	0,01... 1 / manuale
testo ε-Assist	Riconoscimento automatico dell'emissività e determinazione della temperatura riflessa (RTC)
Funzioni di misura	
Funzioni di analisi	Misura del punto medio, riconoscimento Hot/Cold Spot, delta T, misura dell'area (min-max on area)
testo ScaleAssist	✓
IFOV warnar	✓
Modalità umidità - manuale	✓
Misura dell'umidità con strumento di misura dell'umidità ¹⁾	Trasferimento automatico dei dati del termoigrometro testo 605i tramite Bluetooth (lo strumento deve essere ordinato separatamente)
Modalità solare - manuale	Immissione del valore di irraggiamento solare

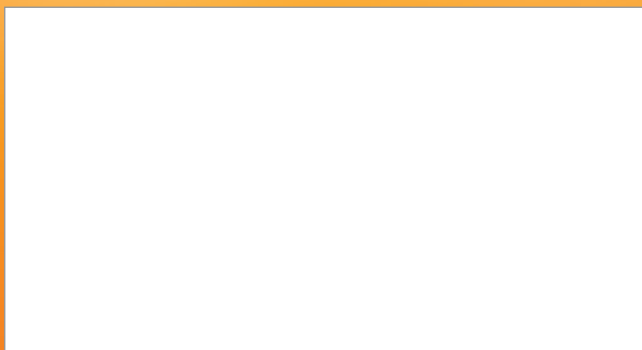
Modalità elettrica - manuale	Immissione di corrente, tensione o potenza
Misura elettrica con pinza amperometrica ¹⁾	Trasferimento automatico dei dati della pinza amperometrica testo 770-3 tramite Bluetooth (lo strumento deve essere ordinato separatamente)
Dotazioni termocamera	
Videocamera digitale	✓
Obiettivo	42° x 30°
Laser ²⁾	Laser classe 2
Video streaming	via USB, via WiFi con testo Thermography App
Salvataggio come JPG	✓
Modalità schermo intero	✓
Salvataggio immagini	
Formato file	.bmt e .jpg; opzioni di esportazione in .bmp, .jpg, .png, .csv, .xls
Memoria	Memoria interna (2,8 GB)
Alimentazione	
Tipo batteria	Batteria ricaricabile agli ioni di litio sostituibile sul posto
Tempo di lavoro	4 ore
Opzioni di carica	Nello strumento/nella stazione di carica (opzionale)
Alimentazione a rete	✓
Condizioni ambiente	
Campo di temperatura di lavoro	-15... +50 °C
Campo di temperatura di stoccaggio	-30... +60 °C
Umidità dell'aria	20... 80% UR, senza condensazione
Classe di protezione involucro (IEC 60529)	IP54
Vibrazione (IEC 60068-2-6)	2G
Caratteristiche fisiche	
Peso	510 g
Dimensioni (LxPxAl)	219 x 96 x 95 mm
Involucro esterno	PC - ABS
Software per PC	
Requisiti di sistema	Windows 10, Windows 8.1
Norme, test	
Direttiva UE	EMC: 2014/30/UE RED: 2014/53/UE

¹⁾ Autorizzazione senza fili in EU, EFTA, USA, Canada, Australia, Turchia

²⁾ Tranne USA, Cina e Giappone

1984 4123/dk/msp/04.2022

Soggetto a modifiche senza preavviso.



Testo SpA
via F.lli Rosselli, 3/2
20019 Settimo Milanese (MI)
Tel: 02/33519.1
e-mail: info@testo.it