



CENTRAL VACUUM CLEANERS - HOME

# CE04 / CE02

powered by IPC

**CE04 - EVA 2.0**  
**CE02 - EVA EASY**

POTENZA MAX  
POWER MAX

**1900** w

DEPRESSIONE  
MBAR

**3000**  
mmH<sub>2</sub>O

PORTATA D'ARIA  
AIR-FLOW

**260** m<sup>3</sup>/h

CAPACITÀ FUSTO  
TANK CAPACITY Lt.

**11**

## CARATTERISTICHE ESCLUSIVE

- ▶ REVERSIBILE
- ▶ COMPATTA
- ▶ SILENZIOSA
- ▶ POSSIBILITÀ DI INCASSO

## EXCLUSIVE CHARACTERISTICS

- ▶ REVERSIBLE
- ▶ COMPACT
- ▶ SILENT
- ▶ FLUSH WITH THE WALL INSTALLATION



PANNELLO DI CONTROLLO  
CHECK PANEL



CORPO FILTRANTE  
CARTRIDGE FILTER



MOTORE THRU FLOW  
THRU FLOW MOTOR



PRESA DI SERVIZIO  
INLET ON BOARD

## DATI TECNICI

Codice		CE04	CE02
Pannello di controllo / Check panel		V	X
Scheda elettronica / Electronic plate		2.0	EASY
Motore / Motor		THRU FLOW	THRU FLOW
Potenza / Power	w	1700/1900	1700/1900
Voltaggio / Voltage	v	220/240	220/240
Air-watt		685	685
Depressione / Waterlift	mm H <sub>2</sub> O	3000	3000
Portata d'aria / Airflow	m <sup>3</sup> /h	260	260
Capacità fusto / Tank capacity	l	11	11
Rumore / Sound Pressure Level	dB(A)	55	55
Dimensioni / Dimensions (HxDxW)	mm	680 x 200 x 400	680 x 200 x 400
Peso / Weight	Kg	12	12
Punti presa / Inlets max		1/12	1/12

## ACCESSORI IN DOTAZIONE / STANDARD EQUIPMENT

SF030TE.5  
SACCO FILTRANTE  
FILTER BAG



X 5

CF03PE  
CORPO FILTRANTE  
CARTRIDGE FILTER



PFM01  
PIASTRA DI FISSAGGIO  
FIXING PLATE



## ACCESSORI OPZIONALI / OPTIONAL ACCESSORIES

RC005 (CE04)  
KIT TUBO ELETRIFICATO WIRELESS  
KIT FOR WIRELESS HOSE



CC10E  
CONTROCASSA CON COPERCHIO  
STEEL BOX FOR WALL



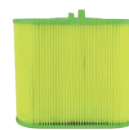
RC006  
MODULO WI-FI  
WIFI CONNECTION



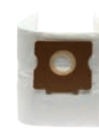
PB01  
KIT PRESA A BORDO  
KIT INLET ON BOARD



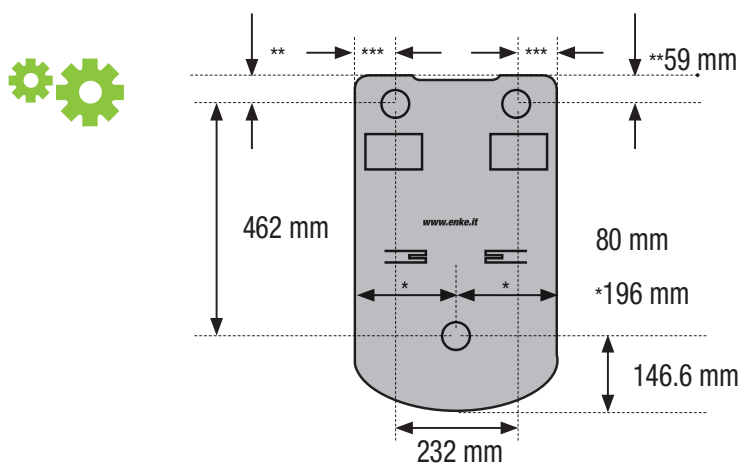
CF03PE.H  
FILTRO HEPA  
HEPA FILTER



SF030TE  
SACCO FILTRANTE  
FILTER BAG



X 10





CENTRAL VACUUM CLEANERS - HOME

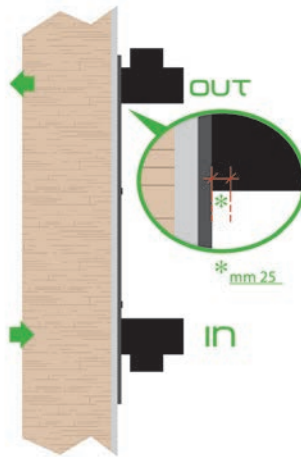
## CE04 / CE02

ESEMPI DI INSTALLAZIONE / EXAMPLES OF INSTALLATION

powered by IPC

Senza tubazioni e senza  
cavi elettrici a vista

Without visible pipes  
and cables



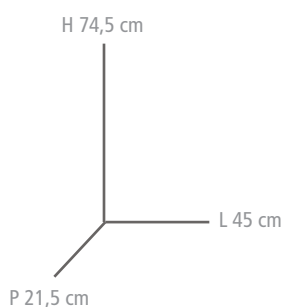
Su predisposizione esistente

Installed on existing installation



Ad incasso "filo muro"  
con controcassa in acciaio  
verniciabile

Flush with painted steel



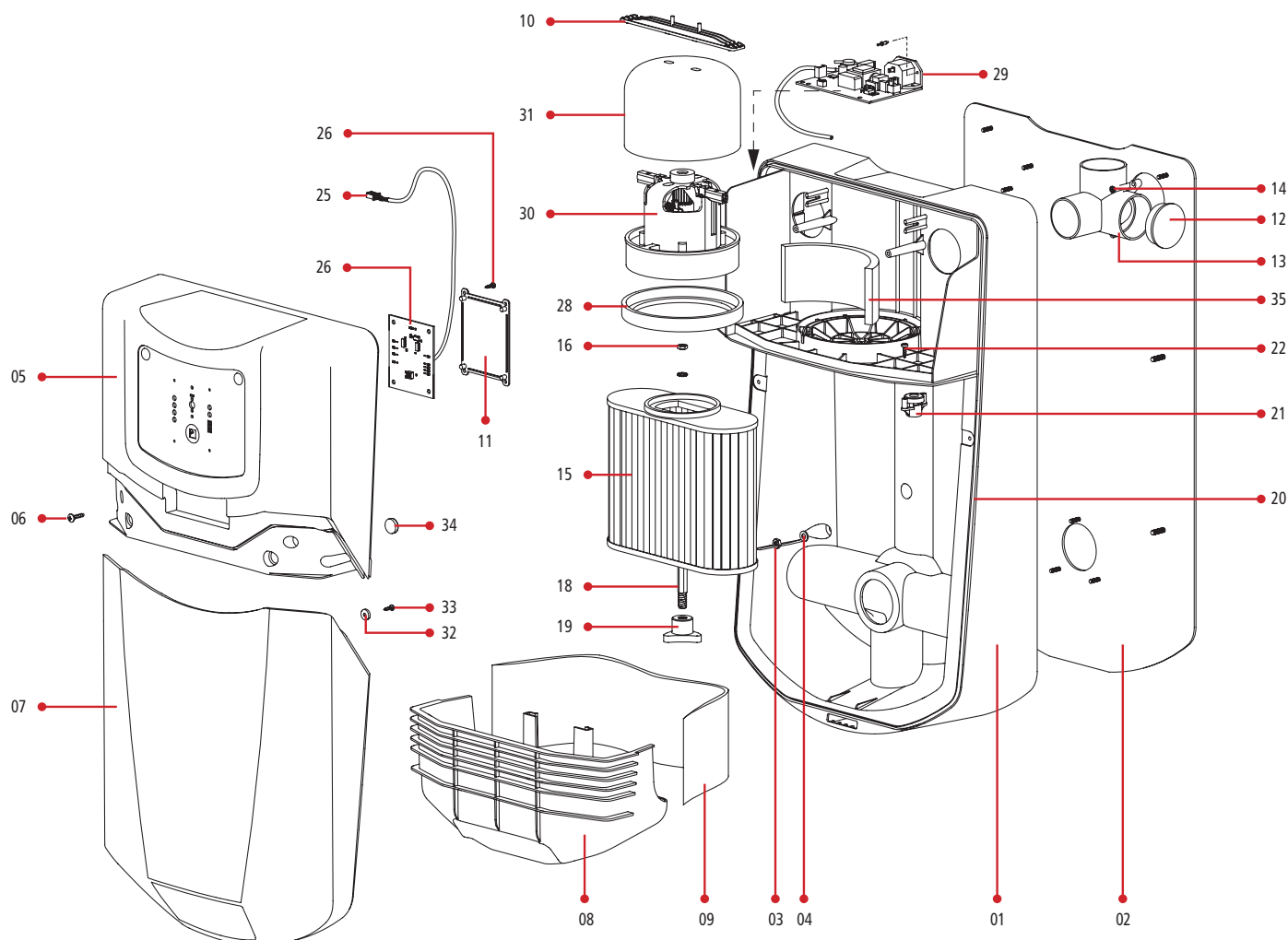
CENTRAL VACUUM CLEANERS - HOME

## CE04 / CE02

COMPONENTI COSTRUTTIVI / CONSTRUCTIVE COMPONENTS



powered by IPC



pos.	ref.	descrizione	REF. EVA	n°
1	21184GR	BASAMENTO CENTR.EVA ENKE RAL7022		1
2	21257	PIASTRA MURO CENTR. EVA ENKE		1
3	1003	DADO M 6 UNI 5588		4
4	1052	RONDELLA PIANA M 6 UNI 6592		4
5	21185BI	COFANO CENTR. EVA ENKE BI RAL 9001		1
6	1006	VITE PFU TMT PHL 5X20 ZN NERA P/R		4
7	21186BI	SPORTELLO CENTR. EVA ENKE		1
8	21187NE	SUPPORTO SACCHETTO CENT. EVA ENKE		1
9	21256-1	FILTRO CARTA MICROFIBRA CENTR EVA		5
10	21244NE	FERMAMOTORE CENTR. MURO EVA NERO		1
11	21245NE	SPORTELLO BLOCCA SCHEDA EVA ENKE		1
12	21255NE	TAPPO MANICOTTO 3 VIE CENTR. EVA		5
13	21254NE	MANICOTTO 3 VIE CENTR. EVA ENKE		2
14	1854	DADO M 4 UNI 5588		5
15	CF03PE	CARTUCCIA POLY CENTR.EVA MOD.ENKE		1
16	1003	DADO M 6 UNI 5588		1
17	1349	RONDELLA DENTELLATA M6 UNI 8842		1
18	21247	BARRA FILETESAG M6/M10 L=201 ZINC		1
19	1732	VOLANTINO M 10 "F" 3 PUNTE		1

pos.	ref.	descrizione	REF. EVA	n°
20	21248	OR SPUGNA CR 55/60 D.3 AL MT		3
21	7750/2	VALVOLA DI MASSIMA DEPRESSIONE (2)		1
22	2680	VITE TC POZ 4X15 AC ZN NERA		2
23	21249	RIVETTO PLAST TRM-6 D.3		2
24	7604	TUBO PVC D. 5 X 3 PER SPIA LUMINOSA		1
25	20384/105C	CABLAGGIO VISUAL DOM PL C/LUN 105°C		1
26	7783	SCHEDA ELETTRONICA VISUAL DOMUS P		1
27	1059	VITE TC CROCE 3,9X13 BZ ZN NERA		4
28	7636	GUARNIZIONE AD L D.139 H=5,5		1
29	20596/MED	CE04 - SCHEDA ELETT. CENTRAL.		1
	20596/LOW	CE02 - SCHEDA ELETT. CENTRAL.		1
30	7717 D139	CE04.W CE04 CE02 - MOTORE		1
31	21250	CALOTTA SILENZ. MOT. GLOBAL		1
32	21251	MAGNETE D.13X3 FORO 4 TS		2
33	1067	VITE AUT.TS PHL 3,5X13 INOX		2
34	21252	INSERTO METALLICO D.18X5		2
35	7269 AU	FILTRO FONO AU 820X70 AD		1