

Morsettiera AGK11 con supporto per
pressacavi filettato AGK65

Morsettiera AGK11 con supporto
passacavi AGK66

Accessori di collegamento per la sonda speciale

**AGK11...
AGK65...
AGK66**

Accessori per il collegamento delle sonde speciali all'impianto del bruciatore.

AGK11, AGK65, AGK66 e questa scheda tecnica sono destinati agli OEM che utilizzano i sistemi AGK11, AGK65, AGK66 nei propri prodotti.

Uso

AGK11, AGK65 e AGK66 vengono impiegati con le sonde speciali e i supervisori di fiamma seguenti:

- LFS1
- LGA
- ▲ LGB
- LOA
- LME
- LMO

Con la morsettiera AGK11 possono essere utilizzati a scelta il supporto per pressacavi filettato AGK65 o il supporto passacavi AGK66.

Tipo di prodotto	Tipo di documentazione	Numero documentazione
LFS1	Scheda tecnica	N7782
LGA	Scheda tecnica	N7418
LGB	Scheda tecnica	N7435
LME1 / LME2 / LME4	Scheda tecnica	N7101
LME69	Scheda tecnica	N7106
LMO14 / LMO24 / LMO44	Scheda tecnica	N7130
LMO39	Scheda tecnica	N7154
LMO64	Scheda tecnica	N7138
LOA2 / LOA3	Scheda tecnica	N7118

Avvertenze



L'inosservanza delle seguenti avvertenze di sicurezza potrebbe provocare lesioni alle persone e danni materiali e ambientali!

- Tutte le operazioni (montaggio, installazione, manutenzione ecc.) devono essere effettuate da personale tecnico qualificato.
- Prima di qualsiasi intervento nell'area dei collegamenti, isolare completamente l'impianto dall'alimentazione di rete (sezionamento multipolare). Mettere l'impianto in sicurezza per evitarne la riaccensione accidentale e accertarsi che non vi sia tensione. Se l'impianto non è spento, sussiste il pericolo di folgorazione.
- Adottando le opportune misure, accertarsi che i collegamenti elettrici siano provvisti delle protezioni contro il contatto diretto. In caso contrario, sussiste il pericolo di folgorazione.
- Dopo qualsiasi intervento (montaggio, installazione, manutenzione ecc.), assicurarsi che il cablaggio sia in buono stato ed eseguire il controllo di sicurezza. Il mancato rispetto di questa avvertenza può comportare la perdita delle funzioni di sicurezza e il pericolo di folgorazione.

Note per il montaggio

- Verificare che siano rispettate le norme nazionali di sicurezza pertinenti.
- Con gli apparecchi di comando e controllo per bruciatori si consiglia l'uso di un blocco terminale non diviso (per evitare il pericolo di inversione dei collegamenti qualora debba essere scollegato e ricollegato).
- Collegare la scheda di messa a terra nella morsettiera AGK11 con una vite metrica e una protezione anti-allentamento al bruciatore.
- Il supporto passacavi o il supporto per pressacavi filettato vengono fissati alla morsettiera AGK11 solo tramite clip.

Note per l'installazione

- Non invertire il collegamento dei conduttori di fase e neutro.
- Per il collegamento delle valvole e degli altri componenti, fare riferimento allo schema, alle note per il montaggio e alle istruzioni per la messa in funzione fornite dal produttore del bruciatore.
- Per scollegare l'alimentazione elettrica, prevedere un interruttore multipolare con distanza dei contatti di almeno 3 mm.
- Per proteggere l'apparecchio, prevedere un fusibile esterno.
- Per proteggere l'apparecchio dall'inversione accidentale dei collegamenti, la morsettiera AGK11.6 deve essere utilizzata esclusivamente con apparecchi di comando e controllo per bruciatori dotati di funzione di postventilazione (ad esempio, LME39, LMO39, LMO64).

Standard e certificazioni



Nota
Solo in combinazione con la sonda speciale o il supervisore di fiamma,
vedere la relativa scheda tecnica.



Conformità EAC (Eurasia)



ISO 9001:2015
ISO 14001:2015
OHSAS 18001:2007



RoHS Cina
Tabella delle sostanze pericolose:
<http://www.siemens.com/download?A6V10883536>

Note per lo smaltimento

La morsettiere e il supporto non devono essere smaltiti assieme ai rifiuti domestici.
Rispettare la legislazione locale vigente.

Esecuzione

Morsettiera AGK11	<ul style="list-style-type: none">• Impiego negli apparecchi di comando e controllo per bruciatori con funzionamento a fasi• Colore nero• Realizzazione in plastica resistente agli urti e al calore• Oltre ai 12 terminali di connessione, include:<ul style="list-style-type: none">- 3 terminali per conduttore neutro, con il morsetto 2 per l'ingresso del conduttore di neutro pre-cablato- 4 terminali per conduttore di terra che terminano nella scheda di messa a terra del bruciatore- 2 terminali di appoggio contrassegnati con "31" e "32"• Per l'ingresso del cavo sono previste 2 aperture alla base della morsettiera AGK11• In entrambi i lati stretti sono presenti linguette in metallo a molla, che scattano in posizione all'inserimento dell'apparecchio nell'alloggiamento• Per l'apertura, basta fare leva con l'aiuto di un cacciavite nelle scanalature di guida di questi dispositivi di chiusura• Terminali per conduttore neutro e terminali di appoggio con viti autoperforanti• Terminali di connessione con viti autobloccanti• Stato della fornitura con terminali già aperti per facilitare il montaggio• Per il fissaggio al bruciatore, utilizzare viti di fissaggio M5
Morsettiera AGK11.6	<ul style="list-style-type: none">• Impiego negli apparecchi di comando e controllo per bruciatori con fase permanente• Colore grigio/silver RAL 9001• Altra esecuzione come AGK11
Morsettiera AGK11.7	<ul style="list-style-type: none">• Impiego nei supervisori di fiamma LFS1• Colore nero• Con parete di separazione (D) per un isolamento sicuro• Con camera terminali n. 8 estrusa per un isolamento sicuro• Altra esecuzione come AGK11
Supporto per pressacavi filettato AGK65	<ul style="list-style-type: none">• Realizzazione in plastica resistente agli urti e al calore• Inseribile nella morsettiera AGK11• 5 aperture filettate per pressacavi Pg11, per collegamenti a vite non metallici• Rispettivamente una per ogni lato e 3 sul lato anteriore• Estraibile
Supporto per pressacavi filettato AGK65.1	<ul style="list-style-type: none">• Realizzazione in plastica resistente agli urti e al calore• Inseribile nella morsettiera AGK11• 5 aperture filettate per pressacavi M16 x 1,5; per collegamenti a vite non metallici• Rispettivamente una per ogni lato e 3 sul lato anteriore• Estraibile
Supporto passacavi AGK66	<ul style="list-style-type: none">• Realizzazione in plastica resistente agli urti e al calore• Inseribile nella morsettiera AGK11• 6 aperture per l'inserimento dei cavi, senza scarico della trazione• Rispettivamente 1 x Ø 8,8 mm o Ø 17 mm ai lati e 3 x Ø 7 mm sul lato anteriore, nonché un'apertura longitudinale 6 x 20 mm• Utilizzabile al posto del supporto per pressacavi filettato, vedere <i>Dati di ordinazione</i>

Panoramica dei modelli

Accessori di collegamento sonda speciale

Morsettiera **AGK11**

N. articolo: **BPZ:AGK11**

- Per il collegamento delle sonde speciali all'impianto del bruciatore
- Negli apparecchi di comando e controllo per bruciatori con funzionamento a fasi
- Con 2 aperture alla base
- Colore nero



Morsettiera **AGK11.6**

N. articolo: **BPZ:AGK11.6**

- Morsettiera grigia per il collegamento di LME39 / LMO39 all'impianto del bruciatore
- Negli apparecchi di comando e controllo per bruciatori con fase permanente
- Con 2 aperture alla base
- Colore grigio/silver RAL 9001



Morsettiera **AGK11.7**

N. articolo: **BPZ:AGK11.7**

- Morsettiera per il collegamento di LFS1 all'impianto del bruciatore
- Con 2 aperture alla base
- Con parete di separazione (D) e camera terminali n. 8 estrusa per un isolamento sicuro
- Colore nero



Supporto passacavi **AGK66**

N. articolo: **BPZ:AGK66**

- Supporto passacavi per morsettiera AGK11
- Con aperture



Supporto per pressacavi filettato **AGK65**

N. articolo: **BPZ:AGK65**

- Supporto passacavi per morsettiera AGK11
- Pg11



Supporto per pressacavi filettato **AGK65.1**

N. articolo: **BPZ:AGK65.1**

- Supporto passacavi per morsettiera AGK11
- M16 x 1,5

Parete di separazione (D) per un isolamento sicuro

Numero materiale 7411101350

- Per l'impiego con LFS1 con isolamento sicuro
- In dotazione

Specifiche tecniche

Dati generali dell'apparecchio	Peso	
	• Morsettiera AGK11	Circa 80 g
	• Supporto passacavi AGK66	Circa 12 g
	• Supporto per pressacavi filettato AGK65	Circa 12 g
	Coppia di serraggio	Secondo DIN EN 60335-1
	• Cavo con ghiera	0,5 Nm
Coppia di allentamento	0,4 Nm	
Sezioni dei conduttori collegabili a AGK11		
• Morsetti 1 – 12	Min. 0,5 mm ² Max. 1,5 mm ² Filo metallico o cavetto con ghiera	
• Terminali di appoggio N, PE, 31 e 32	Min. 0,5 mm ² Max. 1,5 mm ² Filo metallico o cavetto con ghiera (con 2 fili o cavetti per morsetto possono essere impiegate esclusivamente sezioni dei cavi identiche per ciascun morsetto)	

Condizioni ambientali



Attenzione!

Vanno assolutamente evitati la formazione di condensa e di ghiaccio e l'ingresso di acqua!

Il mancato rispetto di questa avvertenza può comportare la perdita delle funzioni di sicurezza e il pericolo di folgorazione.

Condizioni climatiche

Conservazione

Intervallo di temperatura -20 – +60 °C

Umidità < 95% u.r.

Trasporto

Intervallo di temperatura -40 – +60 °C

Umidità < 95% u.r.

Funzionamento

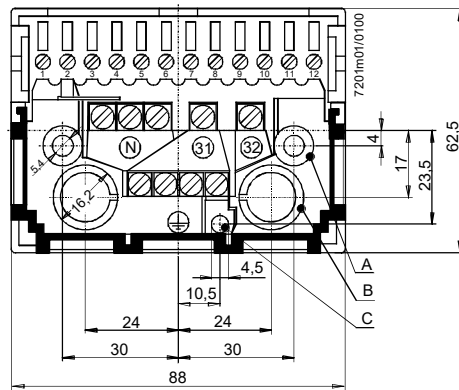
Intervallo di temperatura -20 – +60 °C

Umidità < 95% u.r.

Altitudine di installazione Max. 2000 m s.l.m.

Dimensioni in mm

Morsettiera AGK11



Morsettiera AGK11 e AGK11.6 con terminali a vite

A: Aperture per viti di fissaggio

B: Aperture per inserimento cavi

C: Scheda di messa a terra

N: Terminali per conduttore neutro con ingresso conduttore neutro (morsetto 2) collegato

31 e 32: Terminali di appoggio

 → Morsettiera AGK11 / AGK65

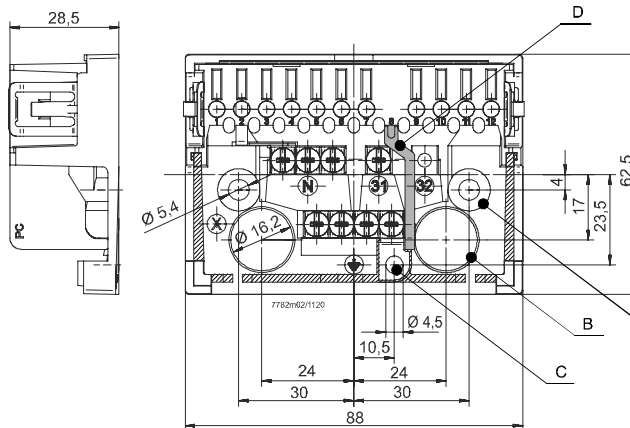
Di cui:

4 terminali per conduttore di terra, che scorrono all'esterno lungo una linguetta per la messa a terra

Tratteggio:

Posizione del supporto per pressacavi filettato AGK65 e del passacavi AGK66

Morsettiera AGK11.7 con parete di separazione "D" (solo per LFS1)



Morsettiera AGK11.7 con terminali a vite

A: Aperture per viti di fissaggio

B: Aperture per inserimento cavi

C: Scheda di messa a terra

D: Parete di separazione per un isolamento sicuro

N: Terminali per conduttore neutro con ingresso conduttore neutro (morsetto 2) collegato

31 e 32: Terminali di appoggio

 → Morsettiera AGK11.7

Di cui:

4 terminali per conduttore di terra, che scorrono all'esterno lungo una linguetta per la messa a terra

Tratteggio:

Posizione del supporto per pressacavi filettato AGK65 e del passacavi AGK66



Nota

Parete di separazione "D" per un isolamento sicuro!
La parete di separazione "D" è inclusa in dotazione.

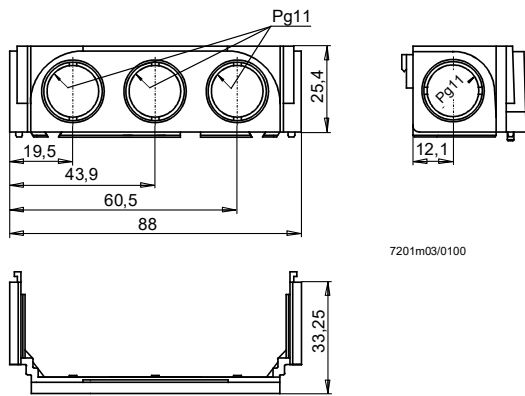


Attenzione!

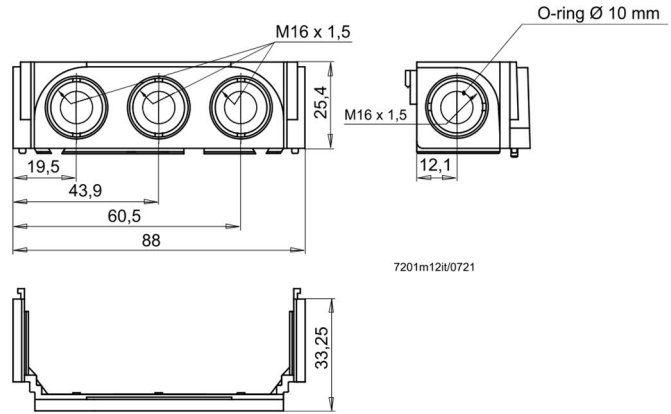
Collegamento della scheda di messa a terra "C" e delle viti di fissaggio in "A" con la massa del bruciatore
→ Utilizzare una vite metrica con protezione anti-allentamento!
In caso contrario, sussiste il pericolo di folgorazione.

Dimensioni in mm

Supporto per pressacavi filettato AGK65



Supporto per pressacavi filettato AGK65.1



Supporto passacavi AGK66

