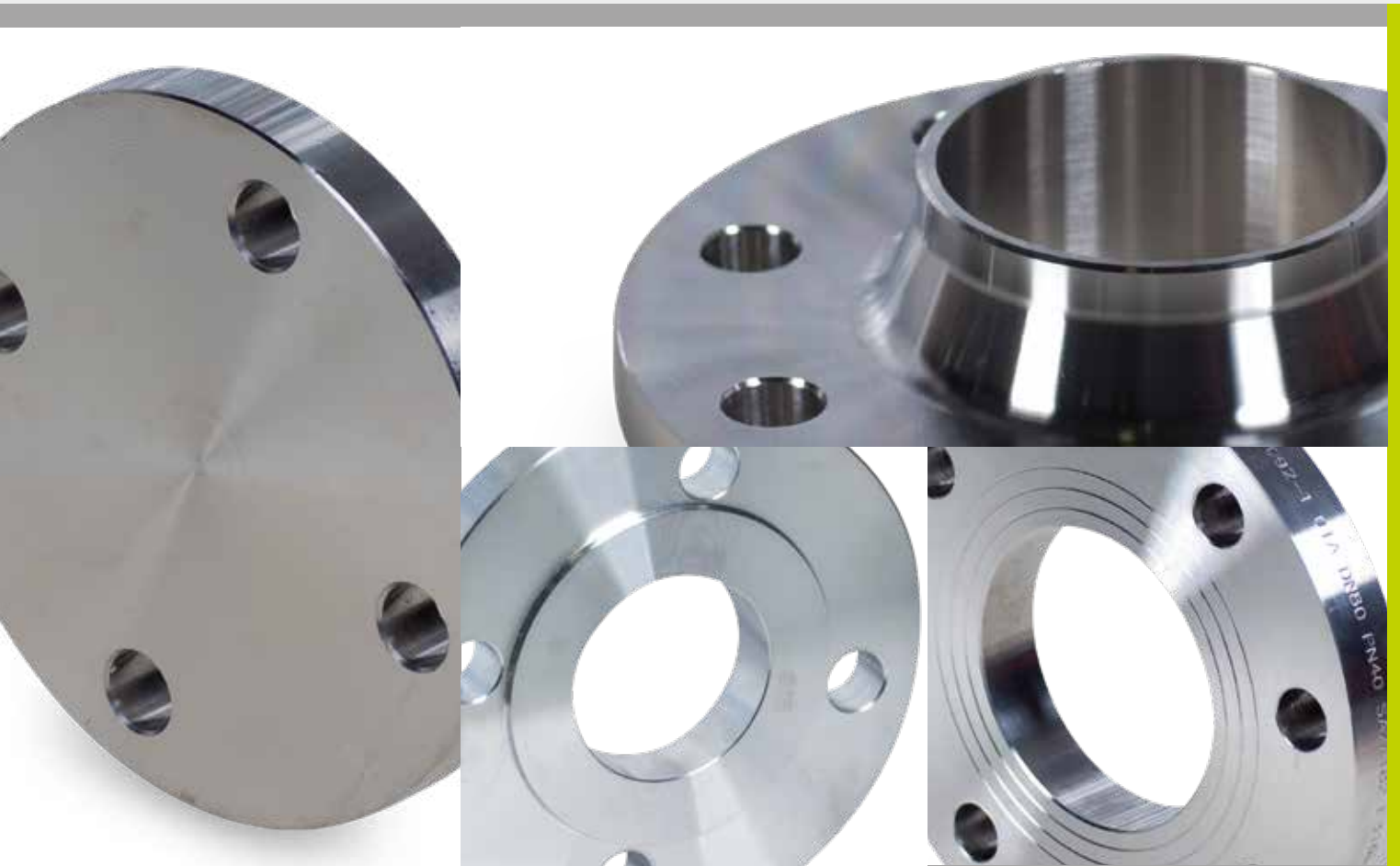


# 10

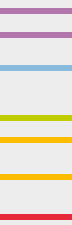


**Flange EN 1092-1**





*Flanges EN 1092-1*

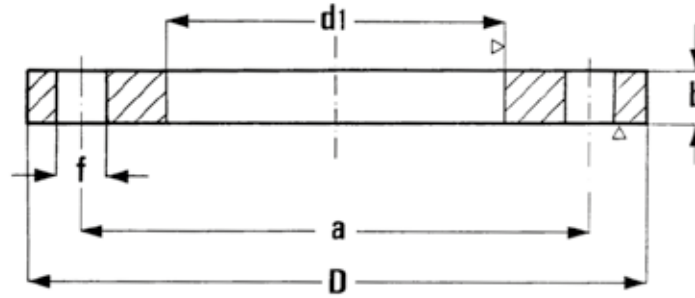
*Brides EN 1092-1*

*Bridas EN 1092-1*









**Flangia piana EN 1092-1**   
**tipo 01A/PN6 - Acciaio al carbonio**  
*Flat flange EN 1092-1 Type 01A - Carbon steel*   
*Bride plate EN 1092-1 Type 01A - Acier carbone*   
*Brida plana EN 1092-1 Tipo 01A - Acero al carbono* 

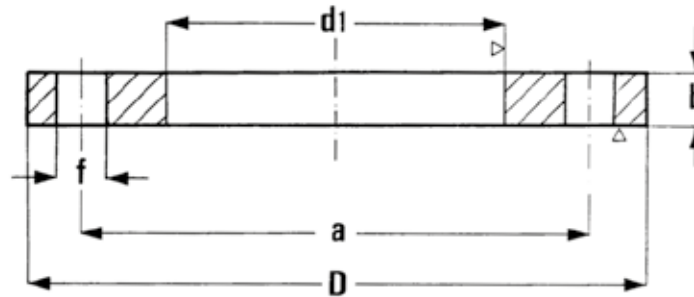


DN	€.	ø Tubo	ø d1	a	D	b	f	Viti	nr. fori	Kg.
15		21,3	22	55	80	12	11	M10	4	0,40
20		26,9	27,5	65	90	14	11	M10	4	0,59
25		33,7	34,5	75	100	14	11	M10	4	0,72
32		42,4	43,5	90	120	16	14	M12	4	1,16
40		48,3	49,5	100	130	16	14	M12	4	1,35
50		60,3	61,5	110	140	16	14	M12	4	1,48
65		76,1	77,5	130	160	16	14	M12	4	1,86
80		88,9	90,5	150	190	18	18	M16	4	2,95
100		108	109	170	210	18	18	M16	4	3,26
100		114,3	116	170	210	18	18	M16	4	3,26
125		133	134,5	200	240	20	18	M16	8	4,31
125		139,7	141,5	200	240	20	18	M16	8	4,31
150		159	160,5	225	265	20	18	M16	8	4,76
150		168,3	170,5	225	265	20	18	M16	8	4,76
175**		193,7	195,5	255	295	22	18	M16	8	6,27
200		219,1	221,5	280	320	22	18	M16	8	6,88
250		273	276,5	335	375	24	18	M16	12	8,92
300		323,9	327,5	395	440	24	22	M20	12	11,90
350		355,6	359,5	445	490	26	22	M20	12	16,80
400		406,4	411	495	540	28	22	M20	16	19,80
450		457	462	550	595	30	22	M20	16	24,60
500		508	513,5	600	645	30	22	M20	20	26,40
600**		610	616,5	705	755	30	25	M22	20	37,90
700**		711	717	810	860	32	25	M22	24	47,90
800**		813	820	920	975	34	30	M27	24	62,90
900**		914	921	1.020	1.075	36	30	M27	24	74,60
1000**		1.016	1.023	1.120	1.175	36	30	M27	28	81,90
1200**		1.219	1.226	1.340	1.405	38	33	M30	32	100,00

\*\*Flange a norme UNI / Flanges according to UNI standards / Brides selon normes UNI / Bridas de acuerdo a las normas UNI







**Flangia piana EN 1092-1**   
**tipo 01A/PN10 - Acciaio al carbonio**  
*Flat flange EN 1092-1 Type 01A - Carbon steel*   
*Bride plate EN 1092-1 Type 01A - Acier carbone*   
*Brida plana EN 1092-1 Tipo 01A - Acero al carbono* 

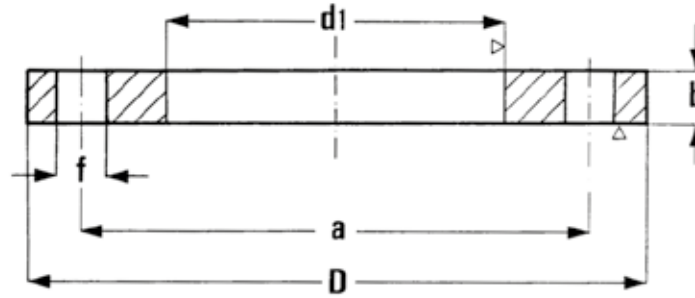


DN	€.	ø Tubo	ø d1	a	D	b	f	Viti	nr. fori	Kg.
15		21,3	22	65	95	14	14	M12	4	0,67
20		26,9	27,5	75	105	16	14	M12	4	0,94
25		33,7	34,5	85	115	16	14	M12	4	1,11
32		42,4	43,5	100	140	18	18	M16	4	1,82
40		48,3	49,5	110	150	18	18	M16	4	2,08
50		60,3	61,5	125	165	20	18	M16	4	2,73
65		76,1	77,5	145	185	20	18	M16	4 / 8	3,16
80		88,9	90,5	160	200	20	18	M16	4 / 8	3,60
100		108	109	180	220	22	18	M16	8	4,39
100		114,3	116	180	220	22	18	M16	8	4,39
125		133	134,5	210	250	22	18	M16	8	5,41
125		139,7	141,5	210	250	22	18	M16	8	5,41
150		159	160,5	240	285	24	22	M20	8	7,14
150		168,3	170,5	240	285	24	22	M20	8	7,14
175**		193,7	195,5	270	315	26	22	M20	8	9,16
200		219,1	221,5	295	340	24	22	M20	8	9,27
250		273	276,5	350	395	26	22	M20	12	11,80
300		323,9	327,5	400	445	26	22	M20	12	13,60
350		355,6	359,5	460	505	30	22	M20	16	20,40
400		406,4	411	515	565	32	26	M24	16	27,50
450		457	462	565	615	36	26	M24	20	33,60
500		508	513,5	620	670	38	26	M24	20	40,20
600**		609,6	616,5	725	780	36	30	M27	20	53,80
700**		711	717	840	895	38	30	M27	24	65,00
800**		813	820	950	1.015	40	33	M30	24	88,00
900**		914	921	1.050	1.115	42	33	M30	28	100,00
1000**		1.016	1.023	1.160	1.230	44	36	M33	28	128,00
1200**		1.219	1.226	1.380	1.455	46	39	M36	32	160,00

\*\*Flange a norme UNI / Flanges according to UNI standards / Brides selon normes UNI / Bridas de acuerdo a las normas UNI

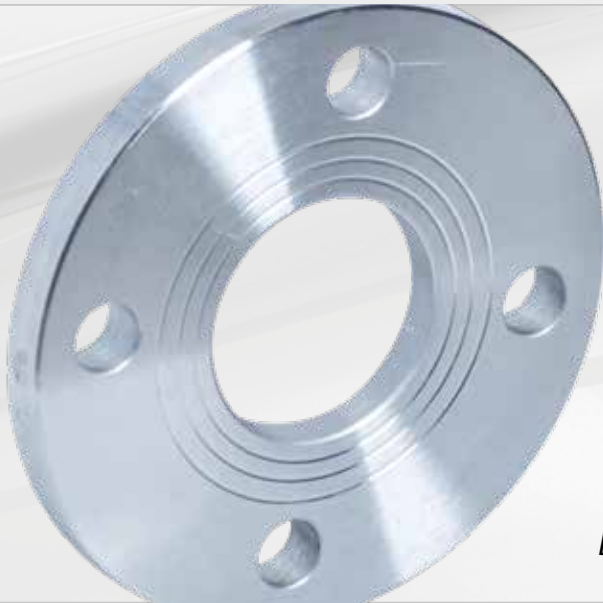






**Flangia piana EN 1092-1**   
**tipo 01A/PN16 - Acciaio al carbonio**  
*Flat flange EN 1092-1 Type 01A - Carbon steel*   
*Bride plate EN 1092-1 Type 01A - Acier carbone*   
*Brida plana EN 1092-1 Tipo 01A - Acero al carbono* 

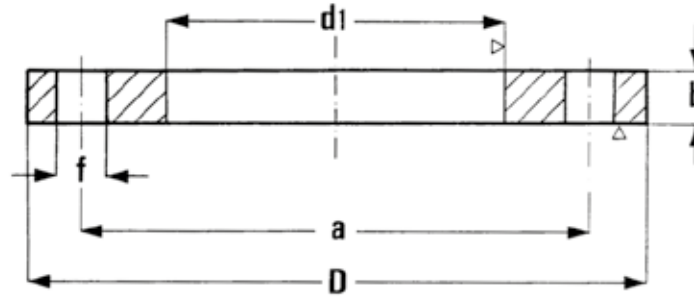


DN	€.	ø Tubo	ø d1	a	D	b	f	Viti	nr. fori	Kg.
15		21,3	22	65	95	14	14	M12	4	0,67
20		26,9	27,5	75	105	16	14	M12	4	0,94
25		33,7	34,5	85	115	16	14	M12	4	1,11
32		42,4	43,5	100	140	18	18	M16	4	1,82
40		48,3	49,5	110	150	18	18	M16	4	2,08
50		60,3	61,5	125	165	20	18	M16	4	2,73
65		76,1	77,5	145	185	20	18	M16	4 / 8	3,16
80		88,9	90,5	160	200	20	18	M16	8	3,60
100		108	109	180	220	22	18	M16	8	4,39
100		114,3	116	180	220	22	18	M16	8	4,39
125		133	134,5	210	250	22	18	M16	8	5,41
125		139,7	141,5	210	250	22	18	M16	8	5,41
150		159	160,5	240	285	24	22	M20	8	7,14
150		168,3	170,5	240	285	24	22	M20	8	7,14
175**		193,7	195,5	270	315	26	22	M20	8	9,16
200		219,1	221,5	295	340	26	22	M20	12	9,73
250		273	276,5	355	405	29	26	M24	12	14,20
300		323,9	327,5	410	460	32	26	M24	12	19,00
350		355,6	359,5	470	520	35	26	M24	16	28,20
400		406,4	411	525	580	38	30	M27	16	35,90
450		457	462	585	640	42	30	M27	20	46,10
500		508	513,5	650	715	46	33	M30	20	64,00
600**		610	616,5	770	840	44	36	M33	20	88,00
700**		711	717	840	910	46	36	M33	24	115,00
800**		813	820	950	1.025	48	39	M36	24	125,00
900**		914	921	1.050	1.125	50	39	M36	28	160,00
1000**		1.016	1.023	1.170	1.255	50	42	M39	28	170,00
1200**		1.219	1.226	1.390	1.485	52	48	M45	32	230,00

\*\*Flange a norme UNI / Flanges according to UNI standards / Brides selon normes UNI / Bridas de acuerdo a las normas UNI



**Flangia piana EN 1092-1**   
**tipo 01A/PN25 - PN40 - Acciaio al carbonio**  
*Flat flange EN 1092-1 Type 01A - Carbon steel*   
*Bride plate EN 1092-1 Type 01A - Acier carbone*   
*Brida plana EN 1092-1 Tipo 01A - Acero al carbono* 



PN 25										
DN	€.	ø Tubo	ø d1	a	D	b	f	Viti	nr. fori	Kg.
200		219,1	221,5	310	360	32	26	M24	12	14,30
250		273	276,5	370	425	35	30	M27	12	20,10
300		323,9	327,5	430	485	38	30	M27	16	26,60
350		355,6	359,5	490	555	42	33	M30	16	41,80
400		406,4	411	550	620	48	36	M33	16	57,60

PN 40										
DN	€.	ø Tubo	ø d1	a	D	b	f	Viti	nr. fori	Kg.
15		21,3	22	65	95	14	14	M12	4	0,67
20		26,9	27,5	75	105	16	14	M12	4	0,94
25		33,7	34,5	85	115	16	14	M12	4	1,11
32		42,4	43,5	100	140	18	18	M16	4	1,82
40		48,3	49,5	110	150	18	18	M16	4	2,08
50		60,3	61,5	125	165	20	18	M16	4	2,73
65		76,1	77,5	145	185	22	18	M16	8	3,48
80		88,9	90,5	160	200	24	18	M16	8	4,32
100		114,3	116	190	235	26	22	M20	8	6,07
125		139,7	141,5	220	270	28	26	M24	8	8,19
150		168,3	170,5	250	300	30	26	M24	8	10,30
200		219,1	221,5	320	375	36	30	M27	12	17,90
250		273	276,5	385	450	42	33	M30	12	29,30
300		323,9	327,5	450	515	52	33	M30	16	45,10
350		355,6	359,5	510	580	58	36	M33	16	66,70
400		406,4	411	585	660	65	39	M36	16	97,10

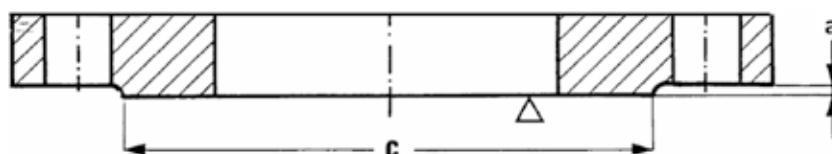
FLANGE EN 1092-1  
 FLANGES EN 1092-1  
 BRIDES EN 1092-1  
 BRIDAS EN 1092-1



**Flangia piana EN 1092-1  
 tipo 01B/PN6 - PN10 - PN16**

**Acciaio al carbonio**

*Flat flange EN 1092-1 Type 01B - Carbon steel*  
*Bride plate EN 1092-1 Type 01B - Acier carbone*  
*Brida plana EN 1092-1 Tipo 01B - Acero al carbono*

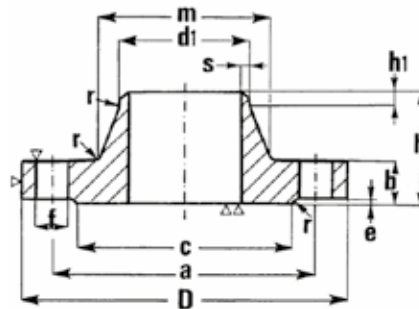


DN	PN 6			PN 10			PN 16		
	€.	a	c	€.	a	c	€.	a	c
15		2	40		2	45		2	45
20		2	50		2	58		2	58
25		2	60		2	68		2	68
32		2	70		2	78		2	78
40		3	80		3	88		3	88
50		3	90		3	102		3	102
65		3	110		3	122		3	122
80		3	128		3	138		3	138
100		3	148		3	158		3	158
125		3	178		3	188		3	188
150		3	202		3	212		3	212
200		3	258		3	268		3	268
250		3	312		3	320		3	320
300		4	365		4	370		4	378
350		4	415		4	430		4	438



**Flangia a collarino EN 1092-1  
 tipo 11B/PN6 - Acciaio al carbonio**

*Welding neck flange EN 1092-1 Type 11B - Carbon steel*  
*Bride à collerette EN 1092-1 Type 11B - Acier carbone*  
*Brida de cuello EN 1092-1 Tipo 11B - Acero al carbono*

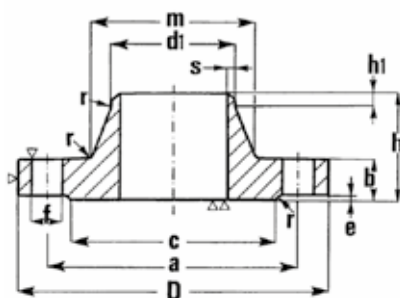


DN	€.	∅ Tubo	d1	D	a	m	c	h	b	h1	e	r	s	f	Viti	nr. fori	Kg.
15		21,3	21,3	80	55	30	40	30	12	6	2	4	2,0	11	M10	4	0,41
20		26,9	26,9	90	65	38	50	32	14	6	2	4	2,3	11	M10	4	0,62
25		33,7	33,7	100	75	42	60	35	14	6	2	4	2,6	11	M10	4	0,76
32		42,4	42,4	120	90	55	70	35	14	6	2	6	2,6	14	M12	4	1,11
40		48,3	48,3	130	100	62	80	38	14	7	3	6	2,6	14	M12	4	1,26
50		60,3	60,3	140	110	74	90	38	14	8	3	6	2,9	14	M12	4	1,43
65		76,1	76,1	160	130	88	110	38	14	9	3	6	2,9	14	M12	4	1,77
80		88,9	88,9	190	150	102	128	42	16	10	3	8	3,2	18	M16	4	2,88
100		114,3	114,3	210	170	130	148	45	16	10	3	8	3,6	18	M16	4	3,41
125		139,7	139,7	240	200	155	178	48	18	10	3	8	4,0	18	M16	8	4,65
150		168,3	168,3	265	225	184	202	48	18	12	3	10	4,5	18	M16	8	5,50
200		219,1	219,1	320	280	236	258	55	20	15	3	10	6,3	18	M16	8	8,60
250		273	273	375	335	290	312	60	22	15	3	12	6,3	18	M16	12	11,70
300		323,9	323,9	440	395	342	365	62	22	15	4	12	7,1	22	M20	12	15,30



**Flangia a collarino EN 1092-1  
 tipo 11B/PN10 - Acciaio al carbonio**

*Welding neck flange EN 1092-1 Type 11B - Carbon steel*  
*Bride à collerette EN 1092-1 Type 11B - Acier carbone*  
*Brida de cuello EN 1092-1 Tipo 11B - Acero al carbono*



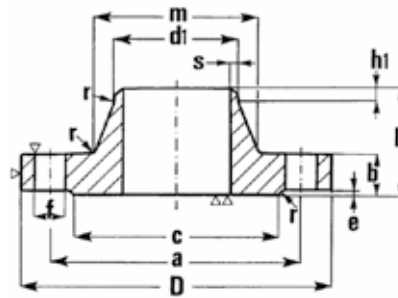
DN	€.	Ø Tubo	d1	D	a	m	c	h	b	h1	e	r	s	f	Viti	nr. fori	Kg.
15		21,3	21,3	95	65	32	45	38	16	6	2	4	2,0	14	M12	4	0,77
20		26,9	26,9	105	75	40	58	40	18	6	2	4	2,3	14	M12	4	1,09
25		33,7	33,7	115	85	46	68	40	18	6	2	4	2,6	14	M12	4	1,30
32		42,4	42,4	140	100	56	78	42	18	6	2	6	2,6	18	M16	4	1,91
40		48,3	48,3	150	110	64	88	45	18	7	3	6	2,6	18	M16	4	2,15
50		60,3	60,3	165	125	74	102	45	18	8	3	6	2,9	18	M16	4	2,53
65		76,1	76,1	185	145	92	122	45	18	10	3	6	2,9	18	M16	4 / 8	3,03
80		88,9	88,9	200	160	105	138	50	20	10	3	6	3,2	18	M16	4 / 8	3,92
100		114,3	114,3	220	180	131	158	52	20	12	3	8	3,6	18	M16	8	4,62
125		139,7	139,7	250	210	156	188	55	22	12	3	8	4,0	18	M16	8	6,30
150		168,3	168,3	285	240	184	212	55	22	12	3	10	4,5	22	M20	8	7,81
200		219,1	219,1	340	295	234	268	62	24	16	3	10	6,3	22	M20	8	11,60
250		273	273	395	350	292	320	68	26	16	3	12	6,3	22	M20	12	15,80
300		323,9	323,9	445	400	342	370	68	26	16	4	12	7,1	22	M20	12	18,30
350		355,6	355,6	505	460	385	430	68	26	16	4	12	7,1	22	M20	16	25,30
400		406,4	406,4	565	515	440	482	72	26	16	4	12	7,1	26	M24	16	30,60
450		457	457	615	565	488	532	72	28	16	4	12	7,1	26	M24	20	35,10
500		508	508	670	620	542	585	75	28	16	4	12	7,1	26	M24	20	40,50









**Flangia a collarino EN 1092-1  
 tipo 11B/PN16 - Acciaio al carbonio**

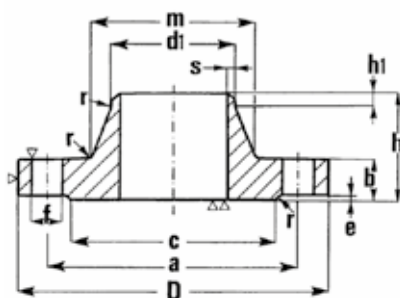
*Welding neck flange EN 1092-1 Type 11B - Carbon steel*  
*Bride à collerette EN 1092-1 Type 11B - Acier carbone*  
*Brida de cuello EN 1092-1 Tipo 11B - Acero al carbono*



DN	€.	ø Tubo	d1	D	a	m	c	h	b	h1	e	r	s	f	Viti	nr. fori	Kg.
15		21,3	21,3	95	65	32	45	38	16	6	2	4	2,0	14	M12	4	0,77
20		26,9	26,9	105	75	40	58	40	18	6	2	4	2,3	14	M12	4	1,09
25		33,7	33,7	115	85	46	68	40	18	6	2	4	2,6	14	M12	4	1,30
32		42,4	42,4	140	100	56	78	42	18	6	2	6	2,6	18	M16	4	1,91
40		48,3	48,3	150	110	64	88	45	18	7	3	6	2,6	18	M16	4	2,15
50		60,3	60,3	165	125	74	102	45	18	8	3	6	2,9	18	M16	4	2,53
65		76,1	76,1	185	145	92	122	45	18	10	3	6	2,9	18	M16	4/8	3,03
80		88,9	88,9	200	160	105	138	50	20	10	3	6	3,2	18	M16	8	3,92
100		114,3	114,3	220	180	131	158	52	20	12	3	8	3,6	18	M16	8	4,62
125		139,7	139,7	250	210	156	188	55	22	12	3	8	4,0	18	M16	8	6,30
150		168,3	168,3	285	240	184	212	55	22	12	3	10	4,5	22	M20	8	7,81
200		219,1	219,1	340	295	235	268	62	24	16	3	10	6,3	22	M20	12	11,50
250		273	273	405	355	292	320	70	26	16	3	12	6,3	26	M24	12	16,70
300		323,9	323,9	460	410	344	378	78	28	16	4	12	7,1	26	M24	12	22,10
350		355,6	355,6	520	470	390	438	82	30	16	4	12	8,0	26	M24	16	32,80
400		406,4	406,4	580	525	445	490	85	32	16	4	12	8,0	30	M27	16	41,10
450		457	457	640	585	490	550	83	34	16	4	12	8,0	30	M27	20	50,60
500		508	508	715	650	548	610	84	36	16	4	12	8,0	33	M30	20	66,20



**Flangia a collarino EN 1092-1**   
**tipo 11B/PN25 - PN40 - Acciaio al carbonio**  
*Welding neck flange EN 1092-1 Type 11B - Carbon steel*   
*Bride à collerette EN 1092-1 Type 11B - Acier carbone*   
*Brida de cuello EN 1092-1 Tipo 11B - Acero al carbono* 



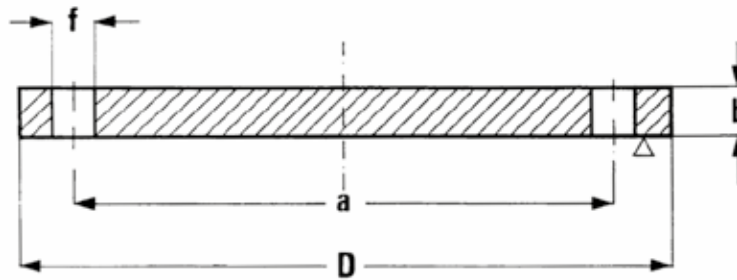
PN 25																	
DN	€.	∅ Tubo	d1	D	a	m	c	h	b	h1	e	r	s	f	Viti	nr. fori	Kg.
200		219,1	219,1	360	310	244	278	80	30	16	3	10	6,3	26	M24	12	17,10
250		273	273	425	370	298	335	88	32	18	3	12	7,1	30	M27	12	24,30
300		323,9	323,9	485	430	352	390	92	34	18	4	12	8,0	30	M27	16	31,80

PN 40																	
DN	€.	∅ Tubo	d1	D	a	m	c	h	b	h1	e	r	s	f	Viti	nr. fori	Kg.
15		21,3	21,3	95	65	32	45	38	16	6	2	4	2,0	14	M12	4	0,77
20		26,9	26,9	105	75	40	58	40	18	6	2	4	2,3	14	M12	4	1,09
25		33,7	33,7	115	85	46	68	40	18	6	2	4	2,6	14	M12	4	1,30
32		42,4	42,4	140	100	56	78	42	18	6	2	6	2,6	18	M16	4	1,91
40		48,3	48,3	150	110	64	88	45	18	7	3	6	2,6	18	M16	4	2,15
50		60,3	60,3	165	125	75	102	48	20	8	3	6	2,9	18	M16	4	2,85
65		76,1	76,1	185	145	90	122	52	22	10	3	6	2,9	18	M16	8	3,68
80		88,9	88,9	200	160	105	138	58	24	12	3	8	3,2	18	M16	8	4,78
100		114,3	114,3	235	190	134	162	65	24	12	3	8	3,6	22	M20	8	6,46
125		139,7	139,7	270	220	162	188	68	26	12	3	8	4,0	26	M24	8	8,86
150		168,3	168,3	300	250	192	218	75	28	12	3	10	4,5	26	M24	8	11,70
200		219,1	219,1	375	320	244	285	88	34	16	3	10	6,3	30	M27	12	21,00
250		273,0	273	450	385	306	345	105	38	18	3	12	7,1	33	M30	12	34,20
300		323,9	323,9	515	450	362	410	115	42	18	4	12	8,0	33	M30	16	47,60



**Flangia cieca EN 1092-1  
 tipo 05A/PN6 - Acciaio al carbonio**

*Blind flange EN 1092-1 Type 05A - Carbon steel*  
*Bride pleine EN 1092-1 Type 05A - Acier carbone*  
*Brida ciega EN 1092-1 Tipo 05A - Acero al carbono*



DN	€.	a	D	b	f	Viti	nr. fori	Kg.
15		55	80	12	11	M10	4	0,44
20		65	90	14	11	M10	4	0,66
25		75	100	14	11	M10	4	0,82
32		90	120	14	14	M12	4	1,18
40		100	130	14	14	M12	4	1,39
50		110	140	14	14	M12	4	1,62
65		130	160	14	14	M12	4	2,14
80		150	190	16	18	M16	4	3,43
100		170	210	16	18	M16	4	4,22
125		200	240	18	18	M16	8	6,10
150		225	265	18	18	M16	8	7,51
200		280	320	20	18	M16	8	12,30
250		335	375	22	18	M16	12	18,50
300		395	440	22	22	M20	12	25,50
350		445	490	22	22	M20	12	31,80
400		495	540	22	22	M20	16	38,50
450		550	595	24	22	M20	16	51,20
500		600	645	24	22	M20	20	60,10
600**		705	755	24	26	M24	20	93,00
700**		810	860	24	25	M22	24	130
800**		920	975	24	30	M27	24	164

\*\*Flange a norme UNI / Flanges according to UNI standards / Brides selon normes UNI / Bridas de acuerdo a las normas UNI



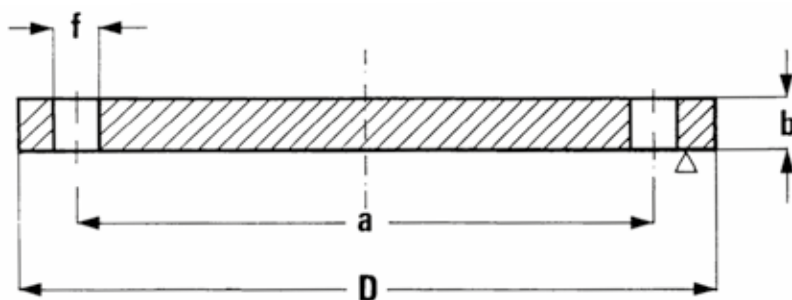
### Flangia cieca EN 1092-1

#### tipo 05A/PN10 - Acciaio al carbonio

Blind flange EN 1092-1 Type 05A - Carbon steel

Bride pleine EN 1092-1 Type 05A - Acier carbone





Brida ciega EN 1092-1 Tipo 05A - Acero al carbono

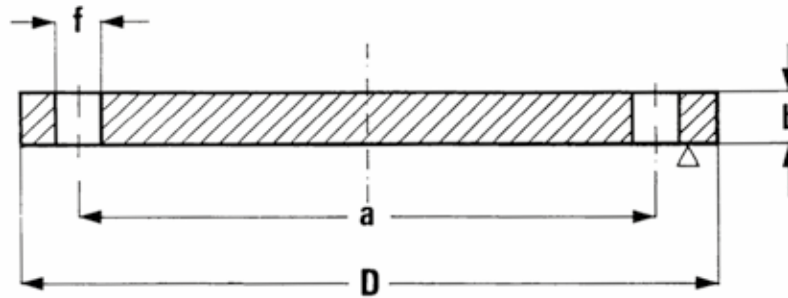


DN	€.	a	D	b	f	Viti	nr. fori	Kg.
15		65	95	16	14	M12	4	0,81
20		75	105	18	14	M12	4	1,14
25		85	115	18	14	M12	4	1,38
32		100	140	18	18	M16	4	2,03
40		110	150	18	18	M16	4	2,35
50		125	165	18	18	M16	4	2,88
65		145	185	18	18	M16	4 / 8	3,51
80		160	200	20	18	M16	4 / 8	4,61
100		180	220	20	18	M16	8	5,65
125		210	250	22	18	M16	8	8,13
150		240	285	22	22	M20	8	10,50
200		295	340	24	22	M20	8	16,50
250		350	395	26	22	M20	12	24,10
300		400	445	26	22	M20	12	30,80
350		460	505	26	22	M20	16	39,60
400		515	565	26	26	M24	16	49,40
450		565	615	28	26	M24	20	63,00
500		620	670	28	26	M24	20	75,20
600**		725	780	28	30	M27	20	106,00
700**		840	895	30	30	M27	24	148
800**		950	1.015	33	33	M30	24	203
900**		1.050	1.115	34	33	M30	28	248

\*\*Flange a norme UNI / Flanges according to UNI standards / Brides selon normes UNI / Bridas de acuerdo a las normas UNI







**Flangia cieca EN 1092-1**   
**tipo 05A/PN16 - Acciaio al carbonio**  
*Blind flange EN 1092-1 Type 05A - Carbon steel*   
*Bride pleine EN 1092-1 Type 05A - Acier carbone*   
*Brida ciega EN 1092-1 Tipo 05A - Acero al carbono* 

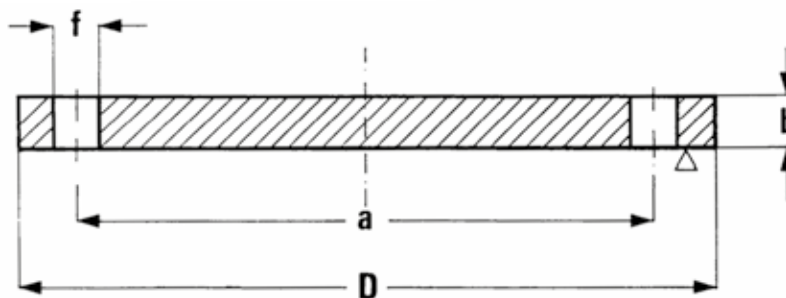


DN	€.	a	D	b	f	Viti	nr. fori	Kg.
15		65	95	16	14	M12	4	0,81
20		75	105	18	14	M12	4	1,14
25		85	115	18	14	M12	4	1,38
32		100	140	18	18	M16	4	2,03
40		110	150	18	18	M16	4	2,35
50		125	165	18	18	M16	4	2,88
65		145	185	18	18	M16	4/8	3,51
80		160	200	20	18	M16	8	4,61
100		180	220	20	18	M16	8	5,65
125		210	250	22	18	M16	8	8,13
150		240	285	22	22	M20	8	10,50
200		295	340	24	22	M20	12	16,20
250		355	405	26	26	M24	12	25,00
300		410	460	28	26	M24	12	35,10
350		470	520	30	26	M24	16	48,00
400		525	580	32	30	M27	16	63,50
450		585	640	40	30	M27	20	96,60
500		650	715	44	33	M30	20	133,00
600**		770	840	36	36	M33	20	143,00
700**		840	910	38	36	M33	24	177
800**		950	1.025	40	39	M36	24	227
900**		1.050	1.125	42	39	M36	28	286

\*\*Flange a norme UNI / Flanges according to UNI standards / Brides selon normes UNI / Bridas de acuerdo a las normas UNI



**Flangia cieca EN 1092-1**   
**tipo 05A/PN25 - PN 40 - Acciaio al carbonio**  
*Blind flange EN 1092-1 Type 05A - Carbon steel*   
*Bride pleine EN 1092-1 Type 05A - Acier carbone*   
*Brida ciega EN 1092-1 Tipo 05A - Acero al carbono* 

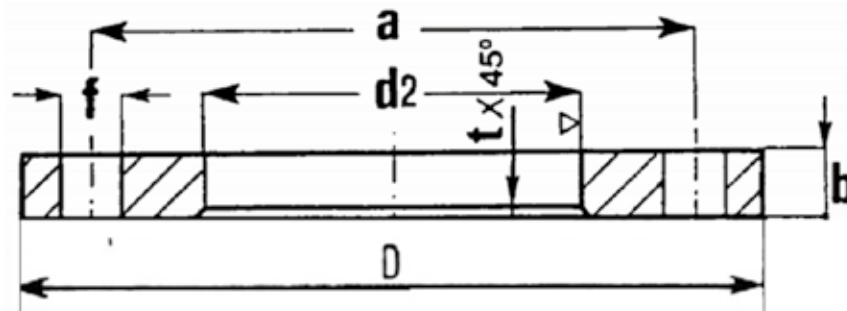


PN 25								
DN	€.	a	D	b	f	Viti	nr. fori	Kg.
200		310	360	30	26	M24	12	22,50
250		370	425	32	30	M27	12	33,50
300		430	485	34	30	M27	16	46,30
350		490	555	38	33	M30	16	68,10
400		550	620	40	36	M33	16	89,70

PN 40								
DN	€.	a	D	b	f	Viti	nr. fori	Kg.
15		65	95	16	14	M12	4	0,81
20		75	105	18	14	M12	4	1,14
25		85	115	18	14	M12	4	1,38
32		100	140	18	18	M16	4	2,03
40		110	150	18	18	M16	4	2,35
50		125	165	20	18	M16	4	3,20
65		145	185	22	18	M16	8	4,29
80		160	200	24	18	M16	8	5,54
100		190	235	24	22	M20	8	7,60
125		220	270	26	26	M24	8	10,80
150		250	300	28	26	M24	8	14,60
200		320	375	36	30	M27	12	28,80
250		385	450	38	33	M30	12	44,40
300		450	515	42	33	M30	16	64,20
350		510	580	46	36	M33	16	89,50
400		585	660	50	39	M36	16	127,00







**Flangia libera EN 1092-1 Tipo 02 - PN 6**  
*Lap joint flange EN 1092-1 Type 02 - Carbon steel*  
*Bride tournante EN 1092-1 Type 02 - Acier carbone*  
*Brida loca EN 1092-1 Tipo 02 - Acero al carbono*

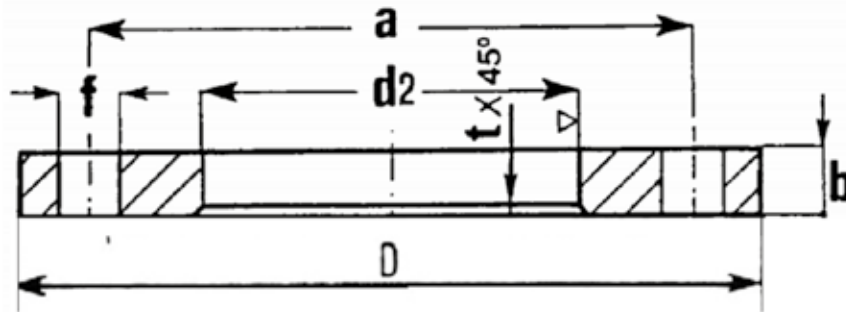


DN	€. grezze	€. zincate*	Ø Tubo	a	D	b	d2	f	t	Viti	nr. fori	Kg.
15			21,3	55	80	12	25	11	4	M10	4	0,40
20			26,9	65	90	14	31	11	4	M10	4	0,59
25			33,7	75	100	14	38	11	4	M10	4	0,72
32			42,4	90	120	16	47	14	4	M12	4	1,16
40			48,3	100	130	16	53	14	4	M12	4	1,35
50			60,3	110	140	16	65	14	4	M12	4	1,48
65			76,1	130	160	16	81	14	4	M12	4	1,86
80			88,9	150	190	18	94	18	5	M16	4	2,95
100			114,3	170	210	18	120	18	5	M16	4	3,26
125			139,7	200	240	20	145	18	5	M16	8	4,31
150			168,3	225	265	20	174	18	5	M16	8	4,76
200			219,1	280	320	22	226	18	5	M16	8	6,88
250			273	335	375	24	281	18	5	M16	12	8,92
300			323,9	395	440	24	333	22	5	M20	12	11,90
350			355,6	445	490	26	365	22	5	M20	12	16,80
400			406,4	495	540	28	416	22	5	M20	16	19,80

\*Zincatura a caldo / Hot-dipped galvanized / Galvanisé à chaud / Galvanizado en caliente



**Flangia libera EN 1092-1**   
**tipo 02/PN10 - PN16 - Acciaio al carbonio**  
*Lap joint flange EN 1092-1 Type 02 - Carbon steel*   
*Bride tournante EN 1092-1 Type 02 - Acier carbone*   
*Brida loca EN 1092-1 Tipo 02 - Acero al carbono* 



PN 10												
DN	€. grezze	€. zincate*	ø Tubo	a	D	b	d2	f	t	Viti	nr. fori	Kg.
200			219,1	295	340	24	226	22	5	M20	8	8,87
250			273	350	395	26	281	22	5	M20	12	11,20
300			323,9	400	445	26	333	22	5	M20	12	12,80





\*Zincatura a caldo / Hot-dipped galvanized / Galvanisé à chaud / Galvanizado en caliente

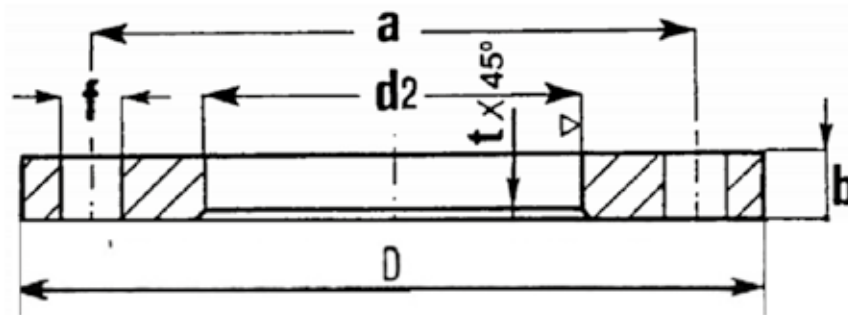
PN 16												
DN	€. grezze	€. zincate*	ø Tubo	a	D	b	d2	f	t	Viti	nr. fori	Kg.
15			21,3	65	95	14	25	14	4	M12	4	0,65
20			26,9	75	105	16	31	14	4	M12	4	0,91
25			33,7	85	115	16	38	14	4	M12	4	1,08
32			42,4	100	140	18	47	18	4	M16	4	1,77
40			48,3	110	150	18	53	18	4	M16	4	2,02
50			60,3	125	165	20	65	18	4	M16	4	2,52
65			76,1	145	185	20	81	18	4	M16	4 / 8	3,05
80			88,9	160	200	20	94	18	5	M16	8	3,48
100			114,3	180	220	22	120	18	5	M16	8	4,20
125			139,7	210	250	22	145	18	5	M16	8	5,21
150			168,3	240	285	24	174	22	5	M20	8	6,89
200			219,1	295	340	26	226	22	5	M20	12	9,31
250			273	355	405	29	281	26	5	M24	12	13,50
300			323,9	410	460	32	333	26	5	M24	12	18,00

\*Zincatura a caldo / Hot-dipped galvanized / Galvanisé à chaud / Galvanizado en caliente





**Flangia libera PN 10**   
*Lap joint flange PN 10- Aluminium*   
*Bride tournante PN 10 - Aluminium*   
*Brida loca PN 10 - Aluminio* 

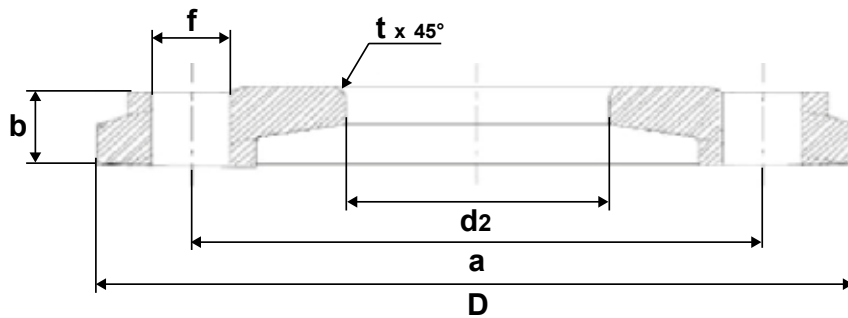


PN 10											
DN	€.	ø Tubo	a	D	b	d2	f	t	Viti	nr. fori	Kg.
15		21,3	65	95	12	24	14	4	M12	4	0,19
20		26,9	75	105	12	30	14	4	M12	4	0,22
25		33,7	85	115	12	36	14	4	M12	4	0,28
32		42,4	100	140	16	46	18	4	M16	4	0,53
40		48,3	110	150	16	54	18	4	M16	4	0,59
50		60,3	125	165	16	65	18	4	M16	4	0,71
65		76,1	145	185	16	81	18	4	M16	4	0,87
80		88,9	160	200	18	94	18	5	M16	8	1,02
100		114,3	180	220	18	119	18	5	M16	8	1,13
125		139,7	210	250	18	144	18	5	M16	8	1,45
150		168,3	240	285	18	173	22	5	M20	8	1,75
200		219,1	295	340	20	225	22	5	M20	8	2,40
250		273	350	395	22	279	22	5	M20	12	3,25
300		323,9	400	445	22	329	22	5	M20	12	3,80
350		355,6	460	505	22	362	22	5	M20	16	5,25
400		406,4	515	565	25	413	26	6	M24	16	7,20
450		456,0	565	615	25	466	26	6	M24	20	7,81
500		508	620	670	28	517	26	6	M24	20	9,60

Dimensioni compatibili con le norme EN 1092-1/02 / Dimensions compatible with EN 1092-1/02 standards / Dimensions compatibles avec les normes EN 1092-1 / 02  
 Dimensiones compatibles con las normas EN 1092-1 / 02



**Flangia libera PN 10 - Serie leggera**  
*Lap joint flange PN 10 light series - Aluminium*  
*Bride tournante PN 10 Série légère - Aluminium*  
*Brida loca PN 10 Serie ligera - Aluminio*



PN 10											
DN	€.	ø Tubo	a	D	b	d2	f	t	Viti	nr. fori	Kg.
25		33,7	85	115	16	36	14	4	M12	4	0,21
32		42,4	100	140	18	46	18	4	M16	4	0,35
40		48,3	110	150	18	54	18	4	M16	4	0,40
50		60,3	125	165	18	65	18	4	M16	4	0,48
65		76,1	145	185	20	81	18	4	M16	4	0,66
80		88,9	160	200	20	94	18	5	M16	8	0,73
100		114,3	180	220	20	119	18	5	M16	8	0,83
125		139,7	210	250	22	144	18	5	M16	8	1,08
150		168,3	240	285	22	173	22	5	M20	8	1,40
200		219,1	295	340	24	225	22	5	M20	8	1,95

- Dimensioni compatibili con le norme EN 1092-1/02**
- Dimensions compatible with EN 1092-1/02 standards*
- Dimensions compatibles avec les normes EN 1092-1 / 02*
- Dimensiones compatibles con las normas EN 1092-1 / 02*



**Flangia libera per tubo in polietilene EN 1092-1  
 tipo 04/PN10 - PN16 - Acciaio al carbonio**

*Lap joint flange EN 1092-1*

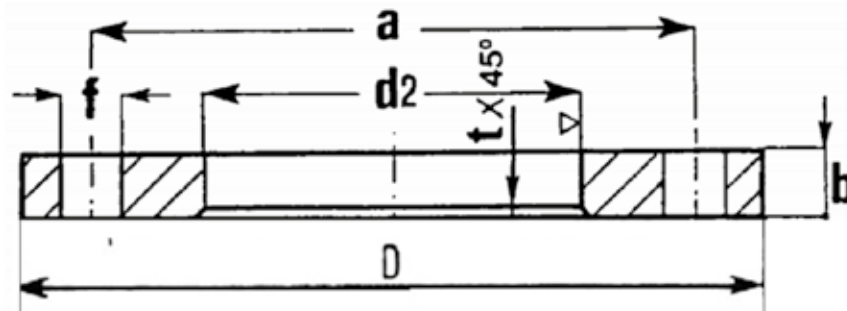
*Type 04 - Carbon steel for polyethylene pipe*

*Bride tournante EN 1092-1*

*Type 04 - Acier carbone pour tuyau en polyéthylène*

*Brida loca EN 1092-1*

*Tipo 04 - Acero al carbono para tubo de polietileno*



PN 10											
DN	€. grezze	ø Tubo	a	D	b	d2	f	t	Viti	nr. fori	Kg.
200		200	295	340	24	235	22	6	M20	8	-
200		225	295	340	24	238	22	6	M20	8	-
250		250	350	395	26	290	22	8	M20	12	-
250		280	350	395	26	294	22	8	M20	12	-
300		315	400	445	26	340	22	8	M20	12	-

PN 16											
DN	€. grezze	ø Tubo	a	D	b	d2	f	t	Viti	nr. fori	Kg.
25		32	85	115	16	42	14	4	M12	4	-
32		40	100	140	18	51	18	5	M16	4	-
40		50	110	150	18	62	18	5	M16	4	-
50		63	125	165	20	78	18	5	M16	4	-
65		75	145	185	20	92	18	6	M16	4 / 8	-
80		90	160	200	20	108	18	6	M16	8	-
100		110	180	220	22	128	18	6	M16	8	-
100		125	180	220	22	135	18	6	M16	8	-
125		140	210	250	22	158	18	6	M16	8	-
150		160	240	285	24	178	22	6	M20	8	-
150		180	240	285	24	188	22	6	M20	8	-
200		200	295	340	26	235	22	6	M20	12	-
200		225	295	340	26	238	22	6	M20	12	-
250		250	355	405	29	290	26	8	M24	12	-
250		280	355	405	29	294	26	8	M24	12	-
300		315	410	460	32	340	26	8	M24	12	-



**Flangia libera PN 10 - Serie leggera**



**per tubo in polietilene**

*Lap joint flange PN 10 light series*



*Aluminium for polyethylene pipe*

*Bride tournante PN 10 Série légère*

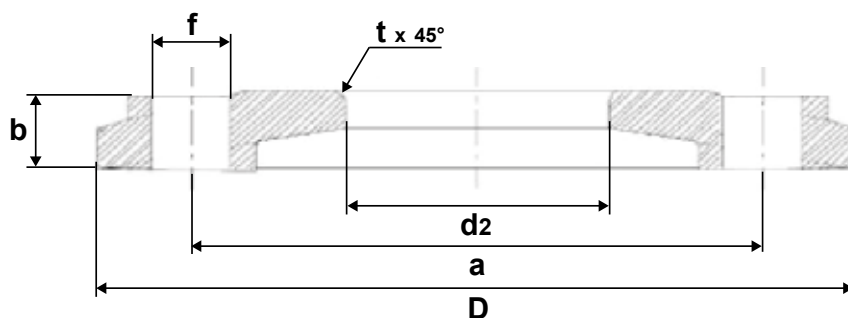


*Aluminium pour tuyau en polyéthylène*

*Brida loca PN 10 Serie ligera*



*Aluminio para tubo de polietileno*



PN 10											
DN	€.	ø Tubo	a	D	b	d2	f	t	Viti	nr. fori	Kg.
50		63	125	165	18	78	18	4	M16	4	0,42
65		75	145	185	20	92	18	4	M16	4	0,57
80		90	160	200	20	108	18	5	M16	8	0,67
100		110	180	220	20	128	18	5	M16	8	0,76
100		125	180	220	20	135	18	5	M16	8	0,72
125		140	210	250	22	158	18	5	M16	8	0,98
150		160	240	285	22	178	22	5	M20	8	1,26
150		180	240	285	22	188	22	5	M20	8	1,17
200		200	295	340	24	235	22	5	M20	8	1,90
200		225	295	340	24	238	22	5	M20	8	1,85





**Dimensioni compatibili con le norme EN 1092-1/02**

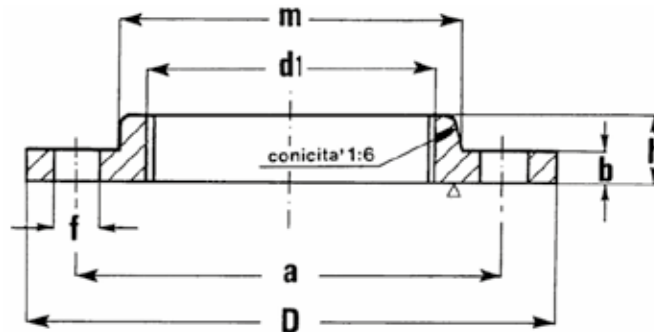
*Dimensions compatible with EN 1092-1/02 standards*

*Dimensions compatibles avec les normes EN 1092-1 / 02*

*Dimensiones compatibles con las normas EN 1092-1 / 02*



**Flangia filettata EN 1092-1**   
**tipo 13A/PN6 - Acciaio al carbonio**  
*Threaded flange EN 1092-1 Type 13A - Carbon steel*   
*Bride taraudée EN 1092-1 Type 13A - Acier carbone*   
*Brida roscada EN 1092-1 Tipo 13A - Acero al carbono* 



PN 6											
Ø	€.	a	D	b	d1	f	h	m	Viti	nr. fori	Kg.
1/2"		55	80	12	1/2"	11	20	30	M10	4	0,43
3/4"		65	90	14	3/4"	11	24	40	M10	4	0,66
1"		75	100	14	1"	11	24	50	M10	4	0,82
1 1/4"		90	120	14	1 1/4"	14	26	60	M12	4	1,17
1 1/2"		100	130	14	1 1/2"	14	26	70	M12	4	1,40
2"		110	140	14	2"	14	28	80	M12	4	1,59
2 1/2"		130	160	14	2 1/2"	14	32	100	M12	4	2,17
3"		150	190	16	3"	18	34	110	M16	4	3,20
4"		170	210	16	4"	18	40	130	M16	4	3,59

PN 16											
Ø	€.	a	D	b	d1	f	h	m	Viti	nr. fori	Kg.
1/2"		65	95	16	1/2"	14	22	35	M12	4	0,70
3/4"		75	105	18	3/4"	14	26	45	M12	4	1,01
1"		85	115	18	1"	14	28	52	M12	4	1,21
1 1/4"		100	140	18	1 1/4"	18	30	60	M16	4	1,76
1 1/2"		110	150	18	1 1/2"	18	32	70	M16	4	2,04
2"		125	165	18	2"	18	28	84	M16	4	2,85
2 1/2"		145	185	18	2 1/2"	18	32	104	M16	4 / 8	3,53
3"		160	200	20	3"	18	34	118	M16	8	4,24
4"		180	220	20	4"	18	40	140	M16	8	4,90
5"		210	250	22	5"	18	44	168	M16	8	6,63
6"		240	285	22	6"	22	44	195	M20	8	8,49



**Flangia filettata EN 1092-1 tipo 13B/PN16**

**Acciaio al carbonio zincato**

*Threaded flange EN 1092-1 Type 13B*

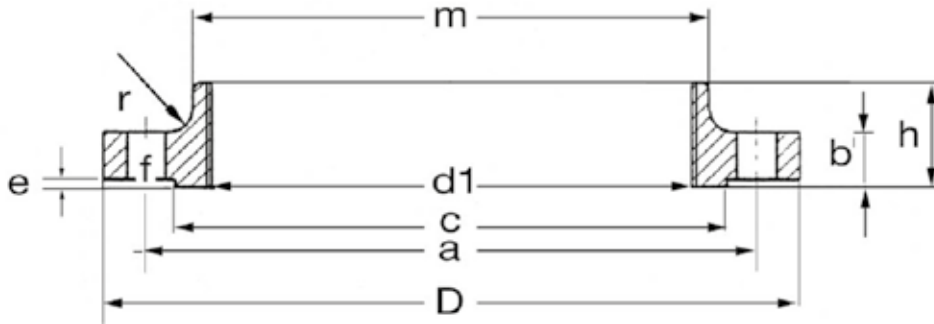
*Carbon steel galvanized*

*Bride taraudée EN 1092-1 Type 13B*

*Acier carbone galvanisé*

*Brida roscada EN 1092-1 Tipo 13B*

*Acero al carbono galvanizado*



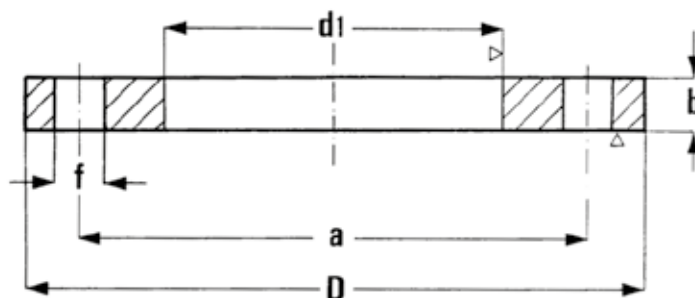
Ø	€.	D	b	h	m	c	e	r	f	a	Viti	nr. fori	Kg.
1/2"		95	16	22	35	45	2	4	14	65	M12	4	0,70
3/4"		105	18	26	45	58	2	4	14	75	M12	4	1,01
1"		115	18	28	52	68	2	4	14	85	M12	4	1,21
1 1/4"		140	18	30	60	78	2	6	18	100	M16	4	1,76
1 1/2"		150	18	32	70	88	3	6	18	110	M16	4	2,04
2"		165	18	28	84	102	3	6	18	125	M16	4	2,85
2 1/2"		185	18	32	104	122	3	6	18	145	M16	4 / 8	3,53
3"		200	20	34	118	138	3	6	18	160	M16	8	4,24
4"		220	20	40	140	158	3	8	18	180	M16	8	4,90

Zincatura a caldo / Hot-dipped galvanized / Galvanisé à chaud / Galvanizado en caliente



**Flangia piana EN 1092-1**  
**tipo 01A/PN6 UNI 2276 - Acciaio inox fuso**

*Flat flange EN 1092-1 / UNI - Stainless steel*  
*Bride plate EN 1092-1 / UNI - Acier inoxydable*  
*Brida plana EN 1092-1 / UNI - Acero Inoxidable*



DN	€.	ø Tubo	ø d1	a	D	b	f	Viti	nr. fori	Kg.
15		21,3	22	55	80	12	11	M10	4	0,40
20		26,9	27,5	65	90	14	11	M10	4	0,59
25		33,7	34,5	75	100	14	11	M10	4	0,72
32		42,4	43,5	90	120	16	14	M12	4	1,16
40		48,3	49,5	100	130	16	14	M12	4	1,35
50		60,3	61,5	110	140	16	14	M12	4	1,48
65		76,1	77,5	130	160	16	14	M12	4	1,86
80		88,9	90,5	150	190	18	18	M16	4	2,95
100		114,3	116	170	210	18	18	M16	4	3,26
125		139,7	141,5	200	240	20	18	M16	8	4,31
150		168,3	170,5	225	265	20	18	M16	8	4,76
200		219,1	221,5	280	320	22	18	M16	8	6,88
250		273	276,5	335	375	24	18	M16	12	8,92
300		323,9	327,5	395	440	24	22	M20	12	11,90
350		355,6	359,5	445	490	26	22	M20	12	16,80
400		406,4	411	495	540	28	22	M20	16	19,80



**Flangia piana EN 1092-1 tipo 01A/PN10 - PN16**  
**- UNI 2277/78 - Acciaio inox fuso**



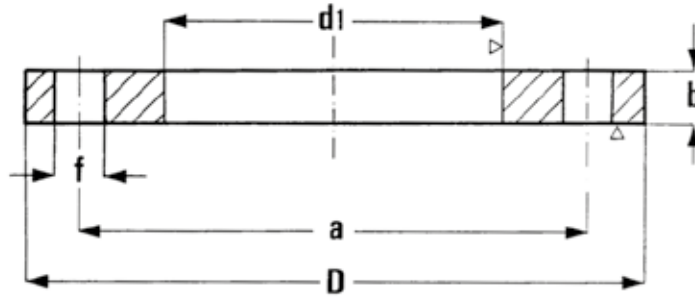
*Flat flange EN 1092-1 / UNI - Stainless steel*



*Bride plate EN 1092-1 / UNI - Acier inoxydable*



*Brida plana EN 1092-1 / UNI - Acero Inoxidable*



PN 10										
DN	€.	ø Tubo	ø d1	a	D	b	f	Viti	nr. fori	Kg.
200		219,1	221,5	295	340	24	22	M20	8	9,27
250		273	276,5	350	395	26	22	M20	12	11,80
300		323,9	327,5	400	445	26	22	M20	12	13,60
350		355,6	359,5	460	505	30	22	M20	16	20,40
400		406,4	411	515	565	32	26	M24	16	27,50

PN 16										
DN	€.	ø Tubo	ø d1	a	D	b	f	Viti	nr. fori	Kg.
15		21,3	22	65	95	14	14	M12	4	0,67
20		26,9	27,5	75	105	16	14	M12	4	0,94
25		33,7	34,5	85	115	16	14	M12	4	1,11
32		42,4	43,5	100	140	18	18	M16	4	1,82
40		48,3	49,5	110	150	18	18	M16	4	2,08
50		60,3	61,5	125	165	20	18	M16	4	2,73
65		76,1	77,5	145	185	20	18	M16	4	3,16
80		88,9	90,5	160	200	20	18	M16	8	3,60
100		114,3	116	180	220	22	18	M16	8	4,39
125		139,7	141,5	210	250	22	18	M16	8	5,41
150		168,3	170,5	240	285	24	22	M20	8	7,14
200		219,1	221,5	295	340	26	22	M20	12	9,73
250		273	276,5	355	405	29	26	M24	12	14,20
300		323,9	327,5	410	460	32	26	M24	12	19,00
350		355,6	359,5	470	520	35	26	M24	16	28,20
400		406,4	411	525	580	38	30	M27	16	35,90



INOX

FLANGE EN 1092-1  
 FLANGES EN 1092-1  
 BRIDES EN 1092-1  
 BRIDAS EN 1092-1

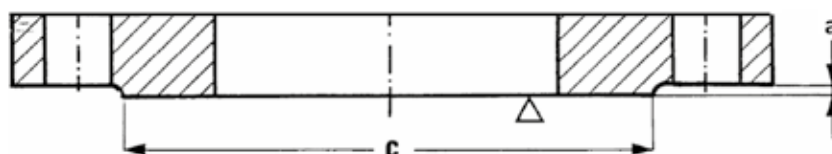
CF8  
 AISI 304



**Flangia piana EN 1092-1 tipo 01B  
 PN10 (2277/29) - PN16 (2278/29)**

**Acciaio inox fuso**

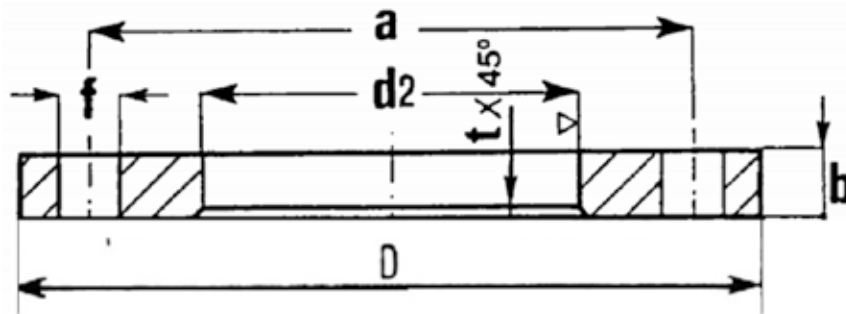
*Flat flange EN 1092-1 / UNI - Stainless steel*  
*Bride plate EN 1092-1 / UNI - Acier inoxydable*  
*Brida plana EN 1092-1 / UNI - Acero Inoxidable*



DN	PN 10			PN 16		
	€.	a	c	€.	a	c
15		2	45		2	45
20		2	58		2	58
25		2	68		2	68
32		2	78		2	78
40		3	88		3	88
50		3	102		3	102
65		3	122		3	122
80		3	138		3	138
100		3	158		3	158
125		3	188		3	188
150		3	212		3	212
200		3	268		3	268
250		3	320		3	320
300		4	370		4	378



**Flangia libera EN 1092-1**   
**tipo 02/PN16 - UNI 6090 - Acciaio inox fuso**  
*Lap joint flange EN 1092-1 / UNI - Stainless steel*   
*Bride tournante EN 1092-1 / UNI - Acier inoxydable*   
*Brida loca EN 1092-1 / UNI - Acero Inoxidable* 

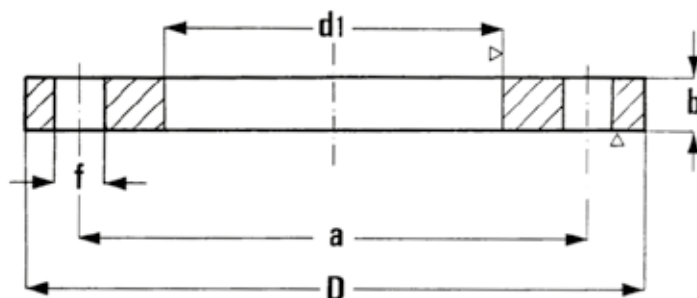


DN	€.	ø Tubo	a	D	b	d2	f	t	Viti	nr. fori	Kg.
15		21,3	65	95	14	25	14	4	M12	4	0,67
20		26,9	75	105	16	31	14	4	M12	4	0,94
25		33,7	85	115	16	38	14	4	M12	4	1,11
32		42,4	100	140	18	47	18	4	M16	4	1,82
40		48,3	110	150	18	53	18	4	M16	4	2,08
50		60,3	125	165	20	65	18	4	M16	4	2,73
65		76,1	145	185	20	81	18	4	M16	4	3,16
80		88,9	160	200	20	94	18	5	M16	8	3,60
100		114,3	180	220	22	120	18	5	M16	8	4,39
125		139,7	210	250	22	145	18	5	M16	8	5,41
150		168,3	240	285	24	174	22	5	M20	8	7,14
200		219,1	295	340	26	226	22	5	M20	12	9,73
250		273	355	405	29	281	26	5	M24	12	14,20
300		323,9	410	460	32	333	26	5	M24	12	19,00



**Flangia piana EN 1092-1**  
**tipo 01A/PN6 UNI 2276 - Acciaio inox fuso**

*Flat flange EN 1092-1 / UNI - Stainless steel*  
*Bride plate EN 1092-1 / UNI - Acier inoxydable*  
*Brida plana EN 1092-1 / UNI - Acero Inoxidable*



DN	€.	ø Tubo	ø d1	a	D	b	f	Viti	nr. fori	Kg.
15		21,3	22	55	80	12	11	M10	4	0,40
20		26,9	27,5	65	90	14	11	M10	4	0,59
25		33,7	34,5	75	100	14	11	M10	4	0,72
32		42,4	43,5	90	120	16	14	M12	4	1,16
40		48,3	49,5	100	130	16	14	M12	4	1,35
50		60,3	61,5	110	140	16	14	M12	4	1,48
65		76,1	77,5	130	160	16	14	M12	4	1,86
80		88,9	90,5	150	190	18	18	M16	4	2,95
100		114,3	116	170	210	18	18	M16	4	3,26
125		139,7	141,5	200	240	20	18	M16	8	4,31
150		168,3	170,5	225	265	20	18	M16	8	4,76
200		219,1	221,5	280	320	22	18	M16	8	6,88
250		273	276,5	335	375	24	18	M16	12	8,92
300		323,9	327,5	395	440	24	22	M20	12	11,90
350		355,6	359,5	445	490	26	22	M20	12	16,80
400		406,4	411	495	540	28	22	M20	16	19,80

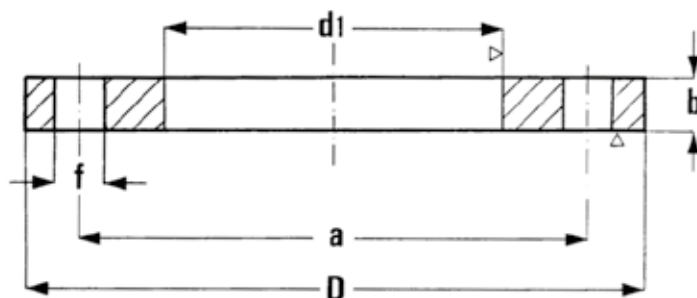


**Flangia piana EN 1092-1 tipo 01A/PN10 - PN16  
UNI 2277/78 - Acciaio inox fuso**

*Flat flange EN 1092-1 / UNI - Stainless steel*

*Bride plate EN 1092-1 / UNI - Acier inoxydable*

*Brida plana EN 1092-1 / UNI - Acero Inoxidable*



PN 10										
DN	€.	ø Tubo	ø d1	a	D	b	f	Viti	nr. fori	Kg.
200		219,1	221,5	295	340	24	22	M20	8	9,27
250		273	276,5	350	395	26	22	M20	12	11,80
300		323,9	327,5	400	445	26	22	M20	12	13,60
350		355,6	359,5	460	505	30	22	M20	16	20,40
400		406,4	411	515	565	32	26	M24	16	27,50

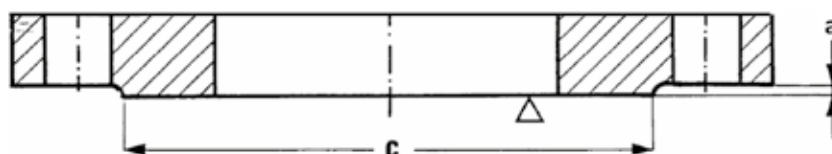
PN 16										
DN	€.	ø Tubo	ø d1	a	D	b	f	Viti	nr. fori	Kg.
15		21,3	22	65	95	14	14	M12	4	0,67
20		26,9	27,5	75	105	16	14	M12	4	0,94
25		33,7	34,5	85	115	16	14	M12	4	1,11
32		42,4	43,5	100	140	18	18	M16	4	1,82
40		48,3	49,5	110	150	18	18	M16	4	2,08
50		60,3	61,5	125	165	20	18	M16	4	2,73
65		76,1	77,5	145	185	20	18	M16	4	3,16
80		88,9	90,5	160	200	20	18	M16	8	3,60
100		114,3	116	180	220	22	18	M16	8	4,39
125		139,7	141,5	210	250	22	18	M16	8	5,41
150		168,3	170,5	240	285	24	22	M20	8	7,14
200		219,1	221,5	295	340	26	22	M20	12	9,73
250		273	276,5	355	405	29	26	M24	12	14,20
300		323,9	327,5	410	460	32	26	M24	12	19,00
350		355,6	359,5	470	520	35	26	M24	16	28,20
400		406,4	411	525	580	38	30	M27	16	35,90



**Flangia piana EN 1092-1 tipo 01B  
PN10 (2277/29) - PN16 (2278/29)**

**Acciaio inox fuso**

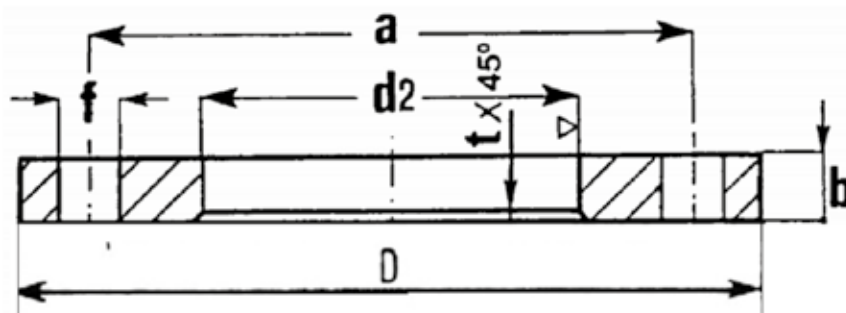
*Flat flange EN 1092-1 / UNI - Stainless steel*  
*Bride plate EN 1092-1 / UNI - Acier inoxydable*  
*Brida plana EN 1092-1 / UNI - Acero Inoxidable*



DN	PN 10			PN 16		
	€.	a	c	€.	a	c
15		2	45		2	45
20		2	58		2	58
25		2	68		2	68
32		2	78		2	78
40		3	88		3	88
50		3	102		3	102
65		3	122		3	122
80		3	138		3	138
100		3	158		3	158
125		3	188		3	188
150		3	212		3	212
200		3	268		3	268
250		3	320		3	320
300		4	370		4	378



**Flangia libera EN 1092-1**   
**tipo 02/PN16 - UNI 6090 - Acciaio inox fuso**  
*Lap joint flange EN 1092-1 / UNI - Stainless steel*   
*Bride tournante EN 1092-1 / UNI - Acier inoxydable*   
*Brida loca EN 1092-1 / UNI - Acero Inoxidable* 



DN	€.	ø Tubo	a	D	b	d2	f	t	Viti	nr. fori	Kg.
15		21,3	65	95	14	25	14	4	M12	4	0,67
20		26,9	75	105	16	31	14	4	M12	4	0,94
25		33,7	85	115	16	38	14	4	M12	4	1,11
32		42,4	100	140	18	47	18	4	M16	4	1,82
40		48,3	110	150	18	53	18	4	M16	4	2,08
50		60,3	125	165	20	65	18	4	M16	4	2,73
65		76,1	145	185	20	81	18	4	M16	4	3,16
80		88,9	160	200	20	94	18	5	M16	8	3,60
100		114,3	180	220	22	120	18	5	M16	8	4,39
125		139,7	210	250	22	145	18	5	M16	8	5,41
150		168,3	240	285	24	174	22	5	M20	8	7,14
200		219,1	295	340	26	226	22	5	M20	12	9,73
250		273	355	405	29	281	26	5	M24	12	14,20
300		323,9	410	460	32	333	26	5	M24	12	19,00



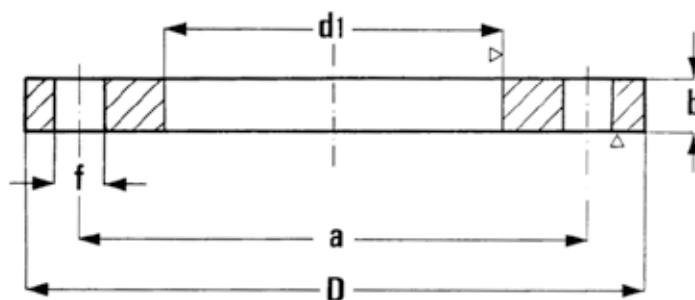
### Flangia piana EN 1092-1

#### tipo 01A/PN6 - Acciaio inox forgiato

*Flat flange EN 1092-1 Type 01A - Stainless steel*

*Bride plate EN 1092-1 Type 01A - Acier inoxydable*

*Brida plana EN 1092-1 Tipo 01A - Acero Inoxidable*



DN	€.	ø Tubo	ø d1	a	D	b	f	Viti	nr. fori	Kg.
15		21,3	22	55	80	12	11	M10	4	0,40
20		26,9	27,5	65	90	14	11	M10	4	0,59
25		33,7	34,5	75	100	14	11	M10	4	0,72
32		42,4	43,5	90	120	16	14	M12	4	1,16
40		48,3	49,5	100	130	16	14	M12	4	1,35
50		60,3	61,5	110	140	16	14	M12	4	1,48
65		76,1	77,5	130	160	16	14	M12	4	1,86
80		88,9	90,5	150	190	18	18	M16	4	2,95
100		114,3	116	170	210	18	18	M16	4	3,26
125		139,7	141,5	200	240	20	18	M16	8	4,31
150		168,3	170,5	225	265	20	18	M16	8	4,76
200		219,1	221,5	280	320	22	18	M16	8	6,88
250		273	276,5	335	375	24	18	M16	12	8,92
300		323,9	327,5	395	440	24	22	M20	12	11,90
350		355,6	359,5	445	490	26	22	M20	12	16,80
400		406,4	411	495	540	28	22	M20	16	19,80
450		457	462	550	595	30	22	M20	16	24,60
500		508	513,5	600	645	30	22	M20	20	26,40



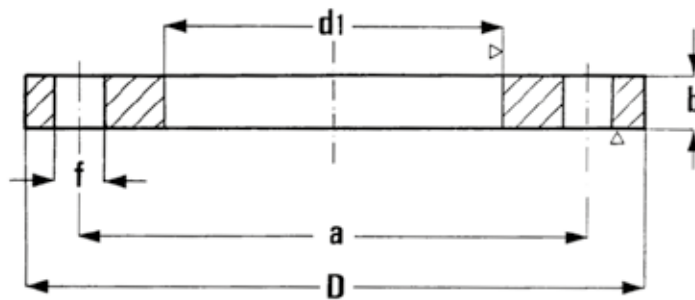
**Flangia piana EN 1092-1**

**tipo 01A/PN10 - Acciaio inox forgiato**

*Flat flange EN 1092-1 Type 01A - Stainless steel*

*Bride plate EN 1092-1 Type 01A - Acier inoxydable*

*Brida plana EN 1092-1 Tipo 01A - Acero Inoxidable*



DN	€.	ø Tubo	ø d1	a	D	b	f	Viti	nr. fori	Kg.
15		21,3	22	65	95	14	14	M12	4	0,67
20		26,9	27,5	75	105	16	14	M12	4	0,94
25		33,7	34,5	85	115	16	14	M12	4	1,11
32		42,4	43,5	100	140	18	18	M16	4	1,82
40		48,3	49,5	110	150	18	18	M16	4	2,08
50		60,3	61,5	125	165	20	18	M16	4	2,73
65		76,1	77,5	145	185	20	18	M16	4 / 8	3,16
80		88,9	90,5	160	200	20	18	M16	4 / 8	3,60
100		114,3	116	180	220	22	18	M16	8	4,39
125		139,7	141,5	210	250	22	18	M16	8	5,41
150		168,3	170,5	240	285	24	22	M20	8	7,14
200		219,1	221,5	295	340	24	22	M20	8	9,27
250		273	276,5	350	395	26	22	M20	12	11,80
300		323,9	327,5	400	445	26	22	M20	12	13,60
350		355,6	359,5	460	505	30	22	M20	16	20,40
400		406,4	411	515	565	32	26	M24	16	27,50
450		457	462	565	615	36	26	M24	20	33,60
500		508	513,5	620	670	38	26	M24	20	40,20





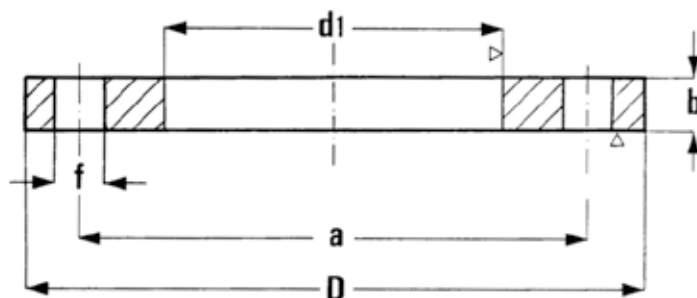
### Flangia piana EN 1092-1

#### tipo 01A/PN16 - Acciaio inox forgiato

*Flat flange EN 1092-1 Type 01A - Stainless steel*





*Bride plate EN 1092-1 Type 01A - Acier inoxydable*

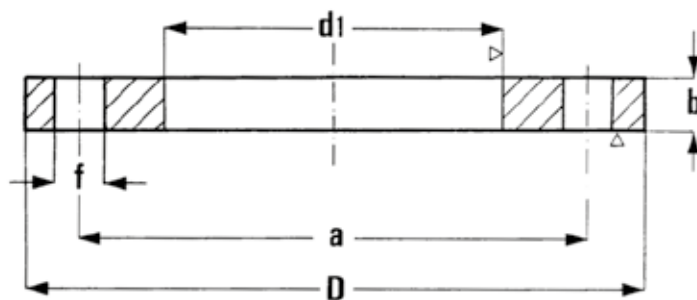
*Brida plana EN 1092-1 Tipo 01A - Acero Inoxidable*



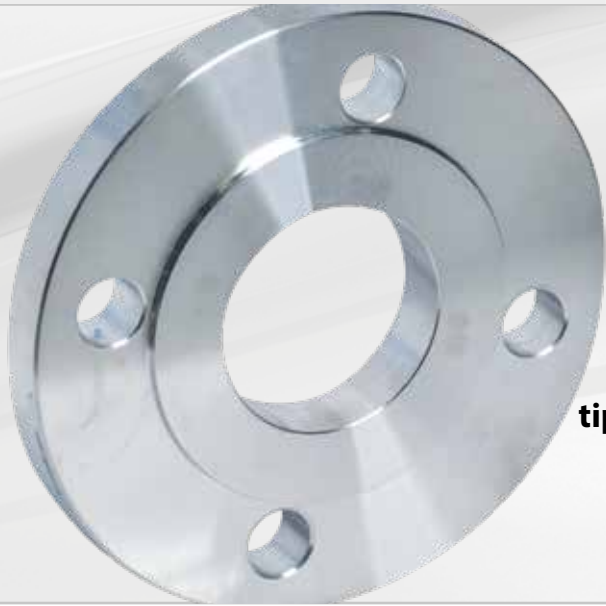
DN	€.	ø Tubo	ø d1	a	D	b	f	Viti	nr. fori	Kg.
15		21,3	22	65	95	14	14	M12	4	0,67
20		26,9	27,5	75	105	16	14	M12	4	0,94
25		33,7	34,5	85	115	16	14	M12	4	1,11
32		42,4	43,5	100	140	18	18	M16	4	1,82
40		48,3	49,5	110	150	18	18	M16	4	2,08
50		60,3	61,5	125	165	20	18	M16	4	2,73
65		76,1	77,5	145	185	20	18	M16	4	3,16
80		88,9	90,5	160	200	20	18	M16	8	3,60
100		114,3	116	180	220	22	18	M16	8	4,39
125		139,7	141,5	210	250	22	18	M16	8	5,41
150		168,3	170,5	240	285	24	22	M20	8	7,14
200		219,1	221,5	295	340	26	22	M20	12	9,73
250		273	276,5	355	405	29	26	M24	12	14,20
300		323,9	327,5	410	460	32	26	M24	12	19,00
350		355,6	359,5	470	520	35	26	M24	16	28,20
400		406,4	411	525	580	38	30	M27	16	35,90



**Flangia piana EN 1092-1**   
**tipo 01A/PN40 - Acciaio inox forgiato**  
*Flat flange EN 1092-1 Type 01A - Stainless steel*   
*Bride plate EN 1092-1 Type 01A - Acier inoxydable*   
*Brida plana EN 1092-1 Tipo 01A - Acero Inoxidable* 

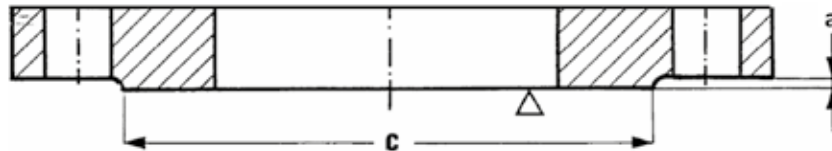


DN	€.	ø Tubo	ø d1	a	D	b	f	Viti	nr. fori	Kg.
15		21,3	22	65	95	14	14	M12	4	0,67
20		26,9	27,5	75	105	16	14	M12	4	0,94
25		33,7	34,5	85	115	16	14	M12	4	1,11
32		42,4	43,5	100	140	18	18	M16	4	1,82
40		48,3	49,5	110	150	18	18	M16	4	2,08
50		60,3	61,5	125	165	20	18	M16	4	2,73
65		76,1	77,5	145	185	22	18	M16	8	3,48
80		88,9	90,5	160	200	24	18	M16	8	4,32
100		114,3	116	190	235	26	22	M20	8	6,07
125		139,7	141,5	220	270	28	26	M24	8	8,19
150		168,3	170,5	250	300	30	26	M24	8	10,30
200		219,1	221,5	320	375	36	30	M27	12	17,90



**Flangia piana EN 1092-1**  
**tipo 01B/PN6 - PN10 - PN16 - Acciaio inox forgiato**

*Flat flange EN 1092-1 Type 01B - Stainless steel*  
*Bride plate EN 1092-1 Type 01B - Acier inoxydable*  
*Brida plana EN 1092-1 Tipo 01B - Acero Inoxidable*



DN	PN 6			PN 10			PN 16		
	€.	a	c	€.	a	c	€.	a	c
15		2	40		2	45		2	45
20		2	50		2	58		2	58
25		2	60		2	68		2	68
32		2	70		2	78		2	78
40		3	80		3	88		3	88
50		3	90		3	102		3	102
65		3	110		3	122		3	122
80		3	128		3	138		3	138
100		3	148		3	158		3	158
125		3	178		3	188		3	188
150		3	202		3	212		3	212
200		3	258		3	268		3	268
250		3	312		3	320		3	320
300		4	365		4	370		4	378
350		4	415		4	430		4	438



**Flangia a collarino EN 1092-1  
tipo 11B/PN10 - PN16 - Acciaio inox forgiato**

*Welding neck flange EN 1092-1*

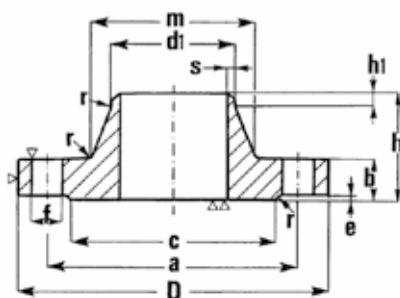
*Type 11B - Stainless steel*

*Bride à collerettes EN 1092-1*

*Type 11B - Acier inoxydable*

*Brida de cuello EN 1092-1*

*Tipo 11B - Acero Inoxidable*



PN 10																	
DN	€.	ø Tubo	d1	D	a	m	c	h	b	h1	e	r	s	f	Viti	nr. fori	Kg.
200		219,1	219,1	340	295	234	268	62	24	16	3	10	6,3	22	M20	8	11,60
250		273	273	395	350	292	320	68	26	16	3	12	6,3	22	M20	12	15,80
300		323,9	323,9	445	400	342	370	68	26	16	4	12	7,1	22	M20	12	18,30

PN 16																	
DN	€.	ø Tubo	d1	D	a	m	c	h	b	h1	e	r	s	f	Viti	nr. fori	Kg.
15		21,3	21,3	95	65	32	45	38	16	6	2	4	2,0	14	M12	4	0,77
20		26,9	26,9	105	75	40	58	40	18	6	2	4	2,3	14	M12	4	1,09
25		33,7	33,7	115	85	46	68	40	18	6	2	4	2,6	14	M12	4	1,30
32		42,4	42,4	140	100	56	78	42	18	6	2	6	2,6	18	M16	4	1,91
40		48,3	48,3	150	110	64	88	45	18	7	3	6	2,6	18	M16	4	2,15
50		60,3	60,3	165	125	74	102	45	18	8	3	6	2,9	18	M16	4	2,53
65		76,1	76,1	185	145	92	122	45	18	10	3	6	2,9	18	M16	4 / 8	3,03
80		88,9	88,9	200	160	105	138	50	20	10	3	6	3,2	18	M16	8	3,92
100		114,3	114,3	220	180	131	158	52	20	12	3	8	3,6	18	M16	8	4,62
125		139,7	139,7	250	210	156	188	55	22	12	3	8	4,0	18	M16	8	6,30
150		168,3	168,3	285	240	184	212	55	22	12	3	10	4,5	22	M20	8	7,81
200		219,1	219,1	340	295	235	268	62	24	16	3	10	6,3	22	M20	12	11,50
250		273	273	405	355	292	320	70	26	16	3	12	6,3	26	M24	12	16,70
300		323,9	323,9	460	410	344	378	78	28	16	4	12	7,1	26	M24	12	22,10



**Flangia a collarino EN 1092-1  
tipo 11B/PN40 - Acciaio inox forgiato**

*Welding neck flange EN 1092-1*

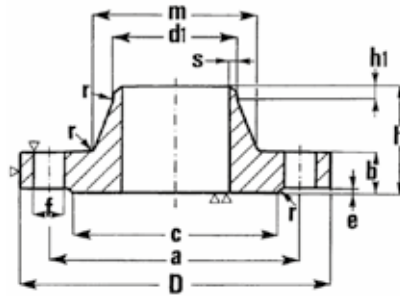
*Type 11B - Stainless steel*

*Bride à collerette EN 1092-1*

*Type 11B - Acier inoxydable*

*Brida de cuello EN 1092-1*

*Tipo 11B - Acero Inoxidable*

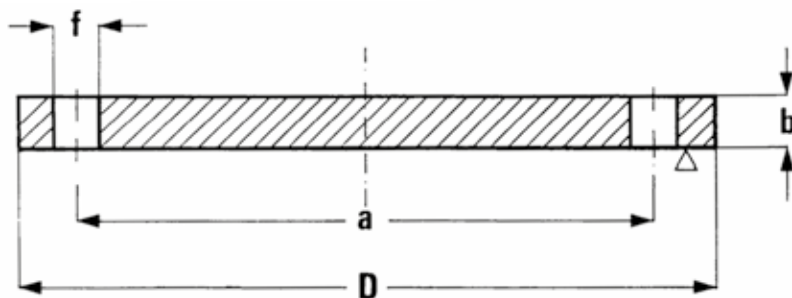


DN	€.	ø Tubo	d1	D	a	m	c	h	b	h1	e	r	s	f	Viti	nr. fori	Kg.
15		21,3	21,3	95	65	32	45	38	16	6	2	4	2,0	14	M12	4	0,77
20		26,9	26,9	105	75	40	58	40	18	6	2	4	2,3	14	M12	4	1,09
25		33,7	33,7	115	85	46	68	40	18	6	2	4	2,6	14	M12	4	1,30
32		42,4	42,4	140	100	56	78	42	18	6	2	6	2,6	18	M16	4	1,91
40		48,3	48,3	150	110	64	88	45	18	7	3	6	2,6	18	M16	4	2,15
50		60,3	60,3	165	125	75	102	48	20	8	3	6	2,9	18	M16	4	2,85
65		76,1	76,1	185	145	90	122	52	22	10	3	6	2,9	18	M16	8	3,68
80		88,9	88,9	200	160	105	138	58	24	12	3	8	3,2	18	M16	8	4,78
100		114,3	114,3	235	190	134	162	65	24	12	3	8	3,6	22	M20	8	6,46
125		139,7	139,7	270	220	162	188	68	26	12	3	8	4,0	26	M24	8	8,86
150		168,3	168,3	300	250	192	218	75	28	12	3	10	4,5	26	M24	8	11,70
200		219,1	219,1	375	320	244	285	88	34	16	3	10	6,3	30	M27	12	21,00



**Flangia cieca EN 1092-1  
tipo 05A/PN10 - PN16 - Acciaio inox forgiato**

*Blind flange EN 1092-1 Type 05A - Stainless steel*  
*Bride pleine EN 1092-1 Type 05A - Acier inoxydable*  
*Brida ciega EN 1092-1 Tipo 05A - Acero Inoxidable*



PN 10								
DN	€.	a	D	b	f	Viti	nr. fori	Kg.
200		295	340	24	22	M20	8	16,50
250		350	395	26	22	M20	12	24,10
300		400	445	26	22	M20	12	30,80

PN 16								
DN	€.	a	D	b	f	Viti	nr. fori	Kg.
15		65	95	16	14	M12	4	0,81
20		75	105	18	14	M12	4	1,14
25		85	115	18	14	M12	4	1,38
32		100	140	18	18	M16	4	2,03
40		110	150	18	18	M16	4	2,35
50		125	165	18	18	M16	4	2,88
65		145	185	18	18	M16	4 / 8	3,51
80		160	200	20	18	M16	8	4,61
100		180	220	20	18	M16	8	5,65
125		210	250	22	18	M16	8	8,13
150		240	285	22	22	M20	8	10,50
200		295	340	24	22	M20	12	16,20
250		355	405	26	26	M24	12	25,00
300		410	460	28	26	M24	12	35,10



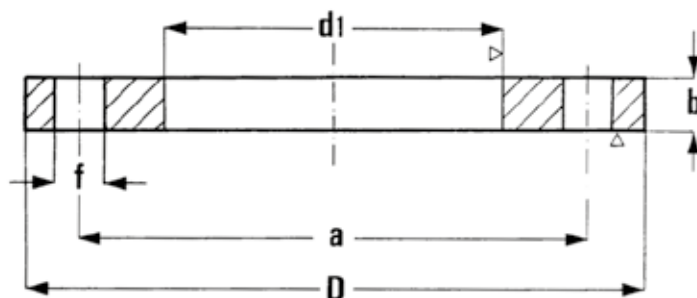
### Flangia piana EN 1092-1

#### tipo 01A/PN6 - Acciaio inox forgiato

Flat flange EN 1092-1 Type 01A - Stainless steel





Bride plate EN 1092-1 Type 01A - Acier inoxydable

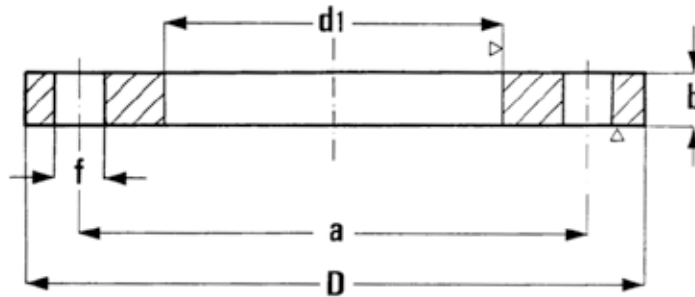
Brida plana EN 1092-1 Tipo 01A - Acero Inoxidable



DN	€.	ø Tubo	ø d1	a	D	b	f	Viti	nr. fori	Kg.
15		21,3	22	55	80	12	11	M10	4	0,40
20		26,9	27,5	65	90	14	11	M10	4	0,59
25		33,7	34,5	75	100	14	11	M10	4	0,72
32		42,4	43,5	90	120	16	14	M12	4	1,16
40		48,3	49,5	100	130	16	14	M12	4	1,35
50		60,3	61,5	110	140	16	14	M12	4	1,48
65		76,1	77,5	130	160	16	14	M12	4	1,86
80		88,9	90,5	150	190	18	18	M16	4	2,95
100		114,3	116	170	210	18	18	M16	4	3,26
125		139,7	141,5	200	240	20	18	M16	8	4,31
150		168,3	170,5	225	265	20	18	M16	8	4,76
200		219,1	221,5	280	320	22	18	M16	8	6,88
250		273	276,5	335	375	24	18	M16	12	8,92
300		323,9	327,5	395	440	24	22	M20	12	11,90
350		355,6	359,5	445	490	26	22	M20	12	16,80
400		406,4	411	495	540	28	22	M20	16	19,80
450		457	462	550	595	30	22	M20	16	24,60
500		508	513,5	600	645	30	22	M20	20	26,40



**Flangia piana EN 1092-1**   
**tipo 01A/PN10 - Acciaio inox forgiato**  
*Flat flange EN 1092-1 Type 01A - Stainless steel*   
*Bride plate EN 1092-1 Type 01A - Acier inoxydable*   
*Brida plana EN 1092-1 Tipo 01A - Acero Inoxidable* 



DN	€.	ø Tubo	ø d1	a	D	b	f	Viti	nr. fori	Kg.
15		21,3	22	65	95	14	14	M12	4	0,67
20		26,9	27,5	75	105	16	14	M12	4	0,94
25		33,7	34,5	85	115	16	14	M12	4	1,11
32		42,4	43,5	100	140	18	18	M16	4	1,82
40		48,3	49,5	110	150	18	18	M16	4	2,08
50		60,3	61,5	125	165	20	18	M16	4	2,73
65		76,1	77,5	145	185	20	18	M16	4 / 8	3,16
80		88,9	90,5	160	200	20	18	M16	4 / 8	3,60
100		114,3	116	180	220	22	18	M16	8	4,39
125		139,7	141,5	210	250	22	18	M16	8	5,41
150		168,3	170,5	240	285	24	22	M20	8	7,14
200		219,1	221,5	295	340	24	22	M20	8	9,27
250		273	276,5	350	395	26	22	M20	12	11,80
300		323,9	327,5	400	445	26	22	M20	12	13,60
350		355,6	359,5	460	505	30	22	M20	16	20,40
400		406,4	411	515	565	32	26	M24	16	27,50
450		457	462	565	615	36	26	M24	20	33,60
500		508	513,5	620	670	38	26	M24	20	40,20





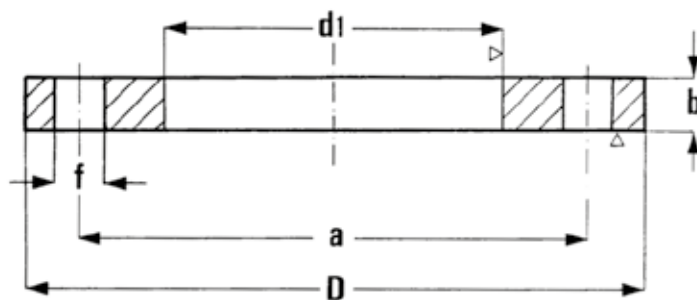
### Flangia piana EN 1092-1

#### tipo 01A/PN16 - Acciaio inox forgiato

*Flat flange EN 1092-1 Type 01A - Stainless steel*





*Bride plate EN 1092-1 Type 01A - Acier inoxydable*

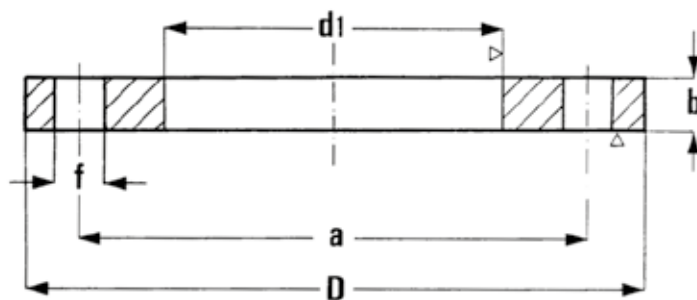
*Brida plana EN 1092-1 Tipo 01A - Acero Inoxidable*



DN	€.	ø Tubo	ø d1	a	D	b	f	Viti	nr. fori	Kg.
15		21,3	22	65	95	14	14	M12	4	0,67
20		26,9	27,5	75	105	16	14	M12	4	0,94
25		33,7	34,5	85	115	16	14	M12	4	1,11
32		42,4	43,5	100	140	18	18	M16	4	1,82
40		48,3	49,5	110	150	18	18	M16	4	2,08
50		60,3	61,5	125	165	20	18	M16	4	2,73
65		76,1	77,5	145	185	20	18	M16	4	3,16
80		88,9	90,5	160	200	20	18	M16	8	3,60
100		114,3	116	180	220	22	18	M16	8	4,39
125		139,7	141,5	210	250	22	18	M16	8	5,41
150		168,3	170,5	240	285	24	22	M20	8	7,14
200		219,1	221,5	295	340	26	22	M20	12	9,73
250		273	276,5	355	405	29	26	M24	12	14,20
300		323,9	327,5	410	460	32	26	M24	12	19,00
350		355,6	359,5	470	520	35	26	M24	16	28,20
400		406,4	411	525	580	38	30	M27	16	35,90
450		457	462	585	640	42	30	M27	20	46,10
500		508	513,5	650	715	46	33	M30	20	64,00



**Flangia piana EN 1092-1**   
**tipo 01A/PN40 - Acciaio inox forgiato**  
*Flat flange EN 1092-1 Type 01A - Stainless steel*   
*Bride plate EN 1092-1 Type 01A - Acier inoxydable*   
*Brida plana EN 1092-1 Tipo 01A - Acero Inoxidable* 



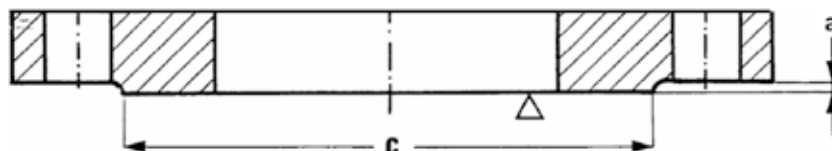
DN	€.	ø Tubo	ø d1	a	D	b	f	Viti	nr. fori	Kg.
15		21,3	22	65	95	14	14	M12	4	0,67
20		26,9	27,5	75	105	16	14	M12	4	0,94
25		33,7	34,5	85	115	16	14	M12	4	1,11
32		42,4	43,5	100	140	18	18	M16	4	1,82
40		48,3	49,5	110	150	18	18	M16	4	2,08
50		60,3	61,5	125	165	20	18	M16	4	2,73
65		76,1	77,5	145	185	22	18	M16	8	3,48
80		88,9	90,5	160	200	24	18	M16	8	4,32
100		114,3	116	190	235	26	22	M20	8	6,07
125		139,7	141,5	220	270	28	26	M24	8	8,19
150		168,3	170,5	250	300	30	26	M24	8	10,30
200		219,1	221,5	320	375	36	30	M27	12	17,90



**Flangia piana EN 1092-1  
tipo 01B/PN6 - PN10 - PN16**

**Acciaio inox forgiato**

*Flat flange EN 1092-1 Type 01B - Stainless steel*  
*Bride plate EN 1092-1 Type 01B - Acier inoxydable*  
*Brida plana EN 1092-1 Tipo 01B - Acero Inoxidable*



DN	PN 6			PN 10			PN 16		
	€.	a	c	€.	a	c	€.	a	c
15		2	40		2	45		2	45
20		2	50		2	58		2	58
25		2	60		2	68		2	68
32		2	70		2	78		2	78
40		3	80		3	88		3	88
50		3	90		3	102		3	102
65		3	110		3	122		3	122
80		3	128		3	138		3	138
100		3	148		3	158		3	158
125		3	178		3	188		3	188
150		3	202		3	212		3	212
200		3	258		3	268		3	268
250		3	312		3	320		3	320
300		4	365		4	370		4	378
350		4	415		4	430		4	438



**Flangia a collarino EN 1092-1  
tipo 11B/PN10 - PN16 - Acciaio inox forgiato**

*Welding neck flange EN 1092-1*

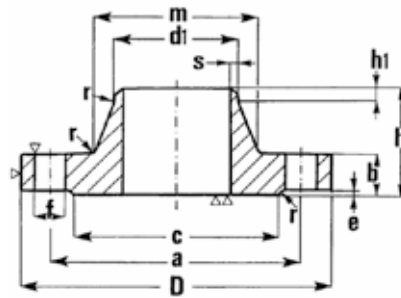
*Type 11B - Stainless steel*

*Bride à collerettes EN 1092-1*

*Type 11B - Acier inoxydable*

*Brida de cuello EN 1092-1*

*Tipo 11B - Acero Inoxidable*



PN 10																	
DN	€.	∅ Tubo	d1	D	a	m	c	h	b	h1	e	r	s	f	Viti	nr. fori	Kg.
200		219,1	219,1	340	295	234	268	62	24	16	3	10	6,3	22	M20	8	11,60
250		273	273	395	350	292	320	68	26	16	3	12	6,3	22	M20	12	15,80
300		323,9	323,9	445	400	342	370	68	26	16	4	12	7,1	22	M20	12	18,30

PN 16																	
DN	€.	∅ Tubo	d1	D	a	m	c	h	b	h1	e	r	s	f	Viti	nr. fori	Kg.
15		21,3	21,3	95	65	32	45	38	16	6	2	4	2,0	14	M12	4	0,77
20		26,9	26,9	105	75	40	58	40	18	6	2	4	2,3	14	M12	4	1,09
25		33,7	33,7	115	85	46	68	40	18	6	2	4	2,6	14	M12	4	1,30
32		42,4	42,4	140	100	56	78	42	18	6	2	6	2,6	18	M16	4	1,91
40		48,3	48,3	150	110	64	88	45	18	7	3	6	2,6	18	M16	4	2,15
50		60,3	60,3	165	125	74	102	45	18	8	3	6	2,9	18	M16	4	2,53
65		76,1	76,1	185	145	92	122	45	18	10	3	6	2,9	18	M16	4 / 8	3,03
80		88,9	88,9	200	160	105	138	50	20	10	3	6	3,2	18	M16	8	3,92
100		114,3	114,3	220	180	131	158	52	20	12	3	8	3,6	18	M16	8	4,62
125		139,7	139,7	250	210	156	188	55	22	12	3	8	4,0	18	M16	8	6,30
150		168,3	168,3	285	240	184	212	55	22	12	3	10	4,5	22	M20	8	7,81
200		219,1	219,1	340	295	235	268	62	24	16	3	10	6,3	22	M20	12	11,50
250		273	273	405	355	292	320	70	26	16	3	12	6,3	26	M24	12	16,70
300		323,9	323,9	460	410	344	378	78	28	16	4	12	7,1	26	M24	12	22,10



**Flangia a collarino EN 1092-1  
tipo 11B/PN40 - Acciaio inox forgiato**

*Welding neck flange EN 1092-1*

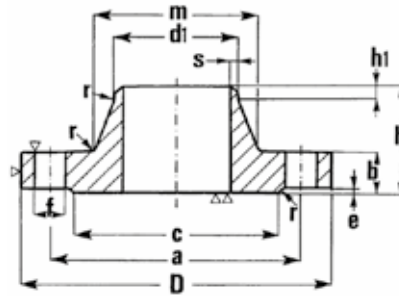
*Type 11B - Stainless steel*

*Bride à collerette EN 1092-1*

*Type 11B - Acier inoxydable*

*Brida de cuello EN 1092-1*

*Tipo 11B - Acero Inoxidable*

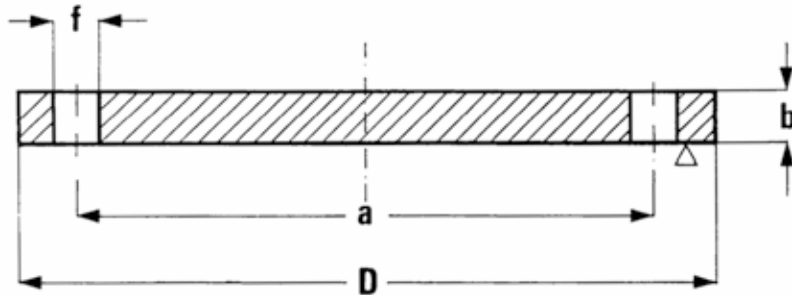


DN	€.	ø Tubo	d1	D	a	m	c	h	b	h1	e	r	s	f	Viti	nr. fori	Kg.
15		21,3	21,3	95	65	32	45	38	16	6	2	4	2,0	14	M12	4	0,77
20		26,9	26,9	105	75	40	58	40	18	6	2	4	2,3	14	M12	4	1,09
25		33,7	33,7	115	85	46	68	40	18	6	2	4	2,6	14	M12	4	1,30
32		42,4	42,4	140	100	56	78	42	18	6	2	6	2,6	18	M16	4	1,91
40		48,3	48,3	150	110	64	88	45	18	7	3	6	2,6	18	M16	4	2,15
50		60,3	60,3	165	125	75	102	48	20	8	3	6	2,9	18	M16	4	2,85
65		76,1	76,1	185	145	90	122	52	22	10	3	6	2,9	18	M16	8	3,68
80		88,9	88,9	200	160	105	138	58	24	12	3	8	3,2	18	M16	8	4,78
100		114,3	114,3	235	190	134	162	65	24	12	3	8	3,6	22	M20	8	6,46
125		139,7	139,7	270	220	162	188	68	26	12	3	8	4,0	26	M24	8	8,86
150		168,3	168,3	300	250	192	218	75	28	12	3	10	4,5	26	M24	8	11,70
200		219,1	219,1	375	320	244	285	88	34	16	3	10	6,3	30	M27	12	21,00



**Flangia cieca EN 1092-1  
tipo 05A/PN10 - PN16 - Acciaio inox forgiato**

*Blind flange EN 1092-1 Type 05A - Stainless steel*  
*Bride pleine EN 1092-1 Type 05A - Acier inoxydable*  
*Brida ciega EN 1092-1 Tipo 05A - Acero Inoxidable*



PN 10								
DN	€.	a	D	b	f	Viti	nr. fori	Kg.
200		295	340	24	22	M20	8	16,50
250		350	395	26	22	M20	12	24,10
300		400	445	26	22	M20	12	30,80

PN 16								
DN	€.	a	D	b	f	Viti	nr. fori	Kg.
15		65	95	16	14	M12	4	0,81
20		75	105	18	14	M12	4	1,14
25		85	115	18	14	M12	4	1,38
32		100	140	18	18	M16	4	2,03
40		110	150	18	18	M16	4	2,35
50		125	165	18	18	M16	4	2,88
65		145	185	18	18	M16	4 / 8	3,51
80		160	200	20	18	M16	8	4,61
100		180	220	20	18	M16	8	5,65
125		210	250	22	18	M16	8	8,13
150		240	285	22	22	M20	8	10,50
200		295	340	24	22	M20	12	16,20
250		355	405	26	26	M24	12	25,00
300		410	460	28	26	M24	12	35,10