

Q.tà **Descrizione**

1 UPA 15-120



Attenzione: le foto e i disegni sono solo indicativi

Codice prodotto: [99553575](#)

Grundfos UPA 15-120 is a domestic booster designed for pressure boosting of drinking water supplied from an external source in residential homes. The UPA booster pumps increase the pressure of domestic water to make the required pressure available at showers, taps and other tapping points.

This pump has an inlet and outlet port of 1 inch. The pressure rating of the pump corresponds with PN 10 and a port-to-port length of 200 mm.

The UPA 15-120 provides the comfort of constant water pressure with automatic start and stop. This is controlled by the integrated flow switch ensuring optimal start/stop of the booster pump according to demand.

The design is robust and built upon corrosion-free materials and cataphoresis-coated cast iron pump housing to ensure a long lifetime.

The pump is a canned rotor pump type where pump and motor form an integral unit without shaft seal.

This pump must always be installed with horizontal motor shaft.

This booster has a 2-pole, asynchronous, squirrel-cage motor with thermal protection.

The bearings are lubricated by the pumped liquid.

These constructional features ensure maintenance-free operation.

The pump has the following approvals CE,WEEE-UPA,MORO.

- Integrated flow switch: Automatic start and stop according to demand
- Low noise level
- Easy installation: plug and pump compact inline booster
- Integrated non-return valve
- Improved corrosion resistance
- Built in motor protection

Controlli:

Flussostato Sì / No: Y

Liquido:

Liquido pompato: Acqua

Gamma temperatura del liquido: 2 .. 95 °C

Temperatura del liquido durante il funzionamento: 60 °C

Densità: 983.2 kg/m³

Tecniche:

Portata nominale: 1.33 m³/h

Prevalenza: 8.138 m

Classe TF: 95

Approvazioni: CE,WEEE-UPA,MORO

Materiale:

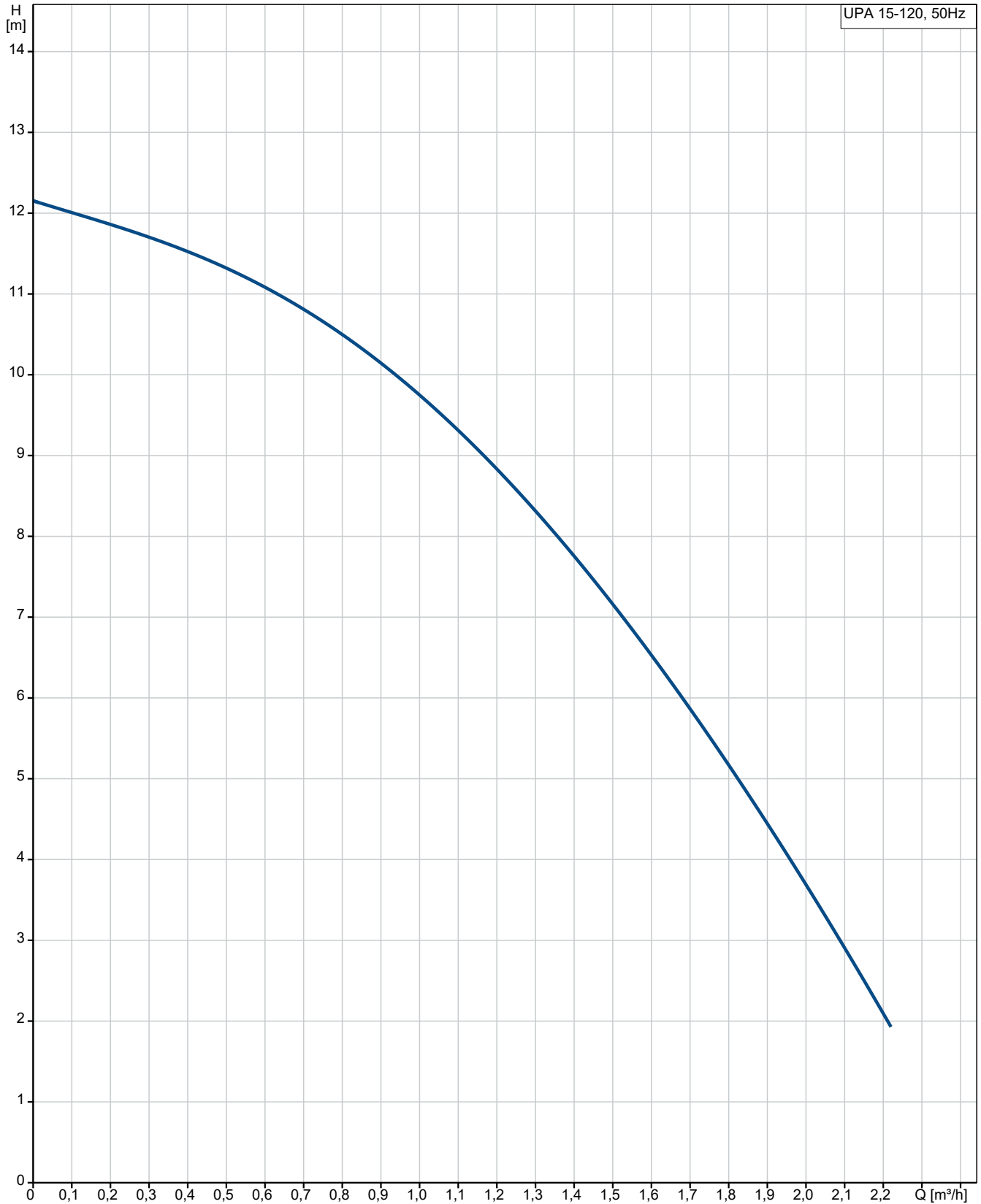
Corpo pompa: Ghisa
EN 1561 EN-GJL-150

Girante: Composite

Q.tà **Descrizione**

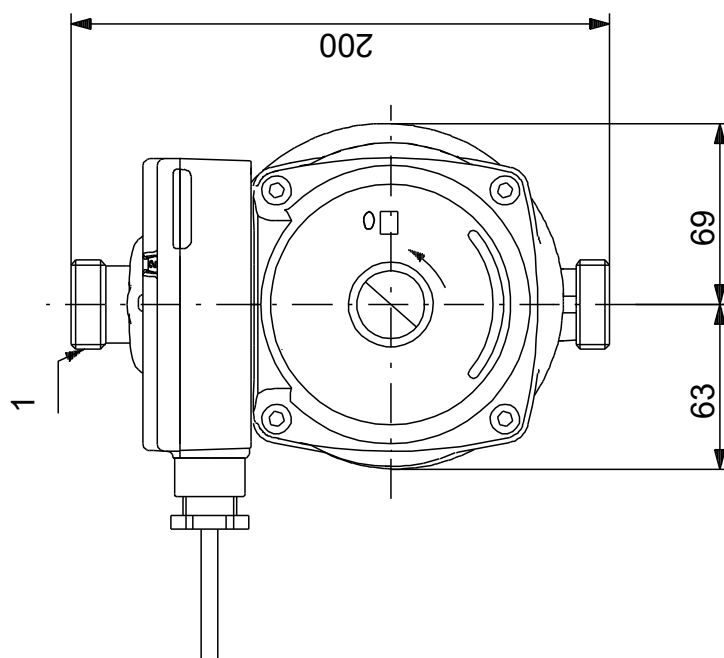
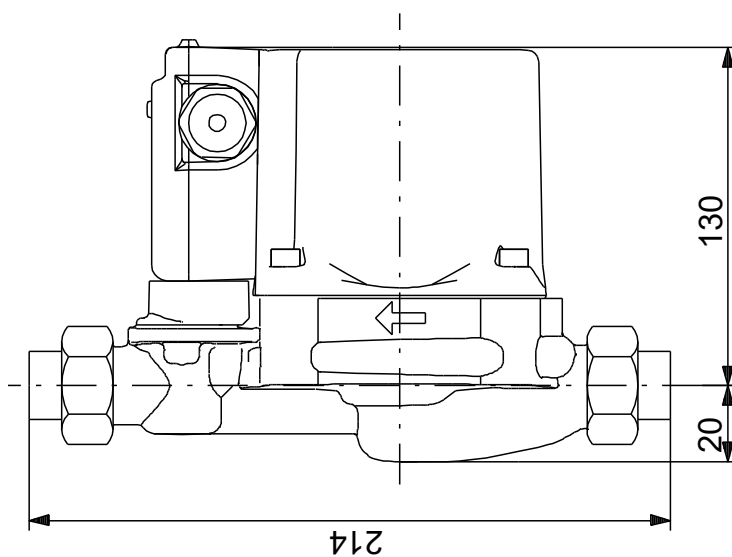
1	PP-GF30
Installazione:	
Limite temperatura ambiente:	0 .. 40 °C
Max pressione di funzionamento:	10 bar
Tipo di collegamento:	G
Dimens. attacco:	1 inch
Pressione nominale della connessione:	PN 10
Interasse:	200 mm
Dati elettrici:	
Potenza max assorbita:	200 W
Frequenza di rete:	50 Hz
Tensione nominale:	1 x 230 V
Consumo massimo di corrente:	0.89 A
Capacità condensatore - marcia:	6 µF
Classe di protezione (IEC 34-5):	X2D
Classe di isolamento (IEC 85):	F
Protezione motore integrata:	CONTACT
Spina di alimentazione:	Schuko plug
Altro:	
Peso netto:	4.79 kg
Peso lordo:	5.45 kg
Volume imballo:	0.006 m ³
Nazione di origine:	CN
Tariffa convenzione n.:	84137030

99553575 UPA 15-120 50 Hz



Liquido pompato = Acqua
Temperatura del liquido durante l'esercizio = 60 °C
Densità = 983.2 kg/m³

99553575 UPA 15-120 50 Hz



Nota: tutte le misure sono in mm se non diversamente specificato.
Attenzione: il disegno dimensionale semplificato non mostra tutti i dettagli.