

mod.

HYDROCLIMA-2



Ripartitore dei costi di calore a lettura remota
Remote reading heat cost allocator

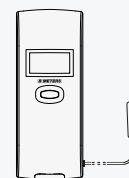


EN 834



Versioni alternative Alternative versions

Con sonda remota
With remote sensor



IT

Ripartitore dei costi di calore completo di 2 sensori di temperatura, con registrazione della temperatura ambiente. Possibilità di trasmettere i dati di lettura via radio utilizzando il protocollo Wireless M-BUS EN13757-4. Disponibilità di statistiche sulle temperature rilevate, storico dei consumi e delle temperature medie rilevate fino a 24 mesi precedenti. Conforme alla normativa EN834; fornito con sistemi di fissaggio per qualsiasi tipologia di radiatore.

ES

Repartidor de costes de calor con 2 sensores de temperatura, registro de la temperatura ambiente, posibilidad de transmitir los datos leídos por radio con el protocolo Wireless MBUS EN13757-4, disponibilidad de estadísticas sobre las temperaturas detectadas, datos de consumo histórico y temperaturas medias detectadas hasta 24 meses, cumple con la norma EN834, suministrado con sistemas de montaje para cualquier tipo de radiador.

EN

Heat cost allocator with 2 temperature sensors, recording of the ambient temperature, possibility of transmitting the collected data by radio using the protocol Wireless M-BUS EN13757-4, availability of statistics on the temperatures detected, historical consumption and average temperatures detected up to 24 previous months, compliant with EN834, supplied with mounting brackets for all types of radiators.

FR

Répartiteur de coût de chaleur avec 2 sondes de température, enregistrement de la température ambiante, possibilité de transmettre les données lues par radio en utilisant le protocole sans fil MBUS EN13757-4, disponibilité de statistiques sur les températures détectées, consommation historique et des températures moyennes détectées jusqu'à 24 mois, conforme à la norme EN834, fourni avec systèmes de montage pour tout type de radiateur.

Trasmissione integrata — Integrated transmission



Caratteristiche tecniche

Technical features

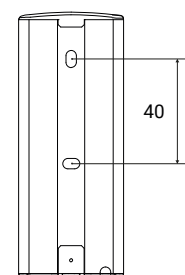
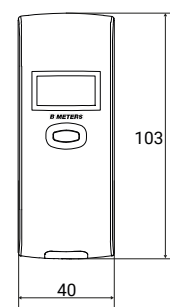
Modello	HYDROCLIMA-2, due sensori, conforme EN834, EN60950, RED, EMC
Display	LCD a 6 caratteri con punti e simboli
Dimensioni	103 × 40 × 27 mm
Durata massima Batteria	10 anni*
Temperatura inizio conteggio	22,5°C Δt ≥ 3K, 38°C (facoltativo, modalità estiva)
Modalità lettura	RFM via radio Wireless MBUS EN13757-4, visiva
Temperature di esercizio	da 35°C a 105°C (a 130°C con sonda remota)
Tipologie di impianti di riscaldamento centralizzato	due tubi/monotubo
Potenza massima radiatori	12500 W
Incertezza misure temperatura	1%
Allarme manomissione	si, con memorizzazione data
Trasmissione dati	radio, Wireless M-BUS
Configurazione	parametri trasmissione radio, date di inizio e fine periodo di fatturazione, data di inizio
Parametri di configurazione	periodo di conteggio, periodo estivo, cronologia di indicazione mensile o di 2 settimane

*La durata della batteria dipende fortemente dalla finestra dell'orario di lavoro, impostata durante il processo di configurazione, e dalle condizioni ambientali.

Model	HYDROCLIMA-2, two sensors, compliant with EN834, EN60950, RED, EMC
Display	6 character LCD with dots and symbols
Dimensions	103 × 40 × 27 mm
Maximum battery life	10 years*
Calculation start temperature	22,5°C Δt ≥ 3K, 38°C (optional, summer mode)
Reading method	RFM - M-BUS EN13757-4 radio wireless, visual
Operating temperature	from 35°C to 105°C (to 130°C with remote sensor)
Types of central heating	two/single pipe
Max radiator power	12500 W
Temp. meas. uncertainty	1%
Tamper alarm	yes, with date log
Data transmission	radio, Wireless M-BUS
Configuration	radio transmission parameters, dates of the beginning and end of the billing period, date of start
Configuration parameters	counting off period, summer period, montly or 2-week indication history

*The battery life strongly depends on the working time window, set during the configuration process, and on the environmental conditions.

Dimensioni - Dimensions



Esempio d'installazione.

Example of installation.