

## MT4-024/MT4-230

## MT8-024/MT8-230

### ATTUATORI TERMOELETTRICI LINEARI COMPATTI

#### SPECIFICA TECNICA



#### Caratteristiche principali

- Non sono necessari attrezzi di montaggio (gli attuatori possono essere facilmente montati utilizzando l'adattatore della valvola)
- Corpo impermeabile adatto a essere montato in qualsiasi configurazione
- Cavo rimovibile che semplifica l'installazione e la manutenzione
- Modelli con interruttore ausiliario per l'azionamento di pompe o ventole
- Modelli a basso consumo energetico
- Modelli con valvole normalmente aperte e chiuse
- Design compatto adatto all'installazione in spazi ristretti
- Indicatore visivo che mostra la posizione e il tipo di azione della valvola (normalmente aperta o chiusa)
- Ultra-silenziosi
- Affidabili e resistenti nel tempo
- Protezione contro il sovraccarico (4kV) per i modelli a 230V

#### Campo di applicazione

Gli attuatori lineari piccoli Smart-T vengono utilizzati con i sistemi di controllo per ambienti e zone per la regolazione temporizzata in due punti e modulata in base all'ampiezza degli impulsi (PWM) degli impianti di riscaldamento e raffreddamento come fan coil, impianti di riscaldamento a pavimento, condizionatori d'aria installati a soffitto e convettori

- Predisposti per l'installazione su valvole di riscaldamento/raffreddamento M30 x 1,5 standard, valvole termostatiche per radiatori e inserti valvole per collettori e radiatori compatti
- Speciali adattatori per valvole disponibili su richiesta

#### Dati tecnici

Corsa max	MT4: 4 mm
	MT8: 8 mm
Alimentazione	MTx-024: 24 Vca/cc $\pm$ 20%
	MTx-230: 230 Vca +10% ... -15%
Forza dello stelo	90 N
Tempo di apertura /chiusura	A seconda della temperatura ambiente (vedere la Tabella 3)
Temperatura ambiente	Max 50°C
Specifiche elettriche	Vedere la tabella 3 a pagina 3.
Classe di protezione	IP44 in tutte le configurazioni
Lunghezza cavo	1 m, altre lunghezze disponibili a richiesta
Conduttori dei cavi	MTx-xxx: 2 x 0,5 mm <sup>2</sup>
	MTx-xxxS: 4 x 0,35 mm <sup>2</sup>
Corrente dell'interruttore ausiliario max permessa	MTx-xxxS: 5 (3) A
Temperatura del mezzo	Max. 120 °C

## Modelli per l'ordinazione

Tabella 1. Altre caratteristiche

Cod. prodotto	Azione	attuator	Tensione	Corsa	
MT4-024-NC	Normalmente chiuso	Cavo di lunghezza pari a 2,5 m	24 Vca/cc	4 mm	
MT4-024-NO	Normalmente aperto				
MT4-024-NC-2.5M	Normalmente chiuso				
MT4-024-NO-2.5M	Normalmente aperto				
MT4-024LC-NC	Normalmente chiuso				Con consumi energetici ridotti
MT4-024LC-NO	Normalmente aperto				
MT4-024S-NC	Normalmente chiuso				Con interruttore ausiliario
MT4-024S-NO	Normalmente aperto				
MT4-230-NC	Normalmente chiuso	Cavo di lunghezza pari a 2,5 m	230 Vca/cc	4 mm	
MT4-230-NO	Normalmente aperto				
MT4-230-NC-2.5M	Normalmente chiuso				
MT4-230-NO-2.5M	Normalmente aperto				
MT4-230LC-NC	Normalmente chiuso				Con consumi energetici ridotti
MT4-230LC-NO	Normalmente aperto				
MT4-230S-NC	Normalmente chiuso				Con interruttore ausiliario
MT4-230S-NO	Normalmente aperto				
MT8-024-NC	Normalmente chiuso	Cavo di lunghezza pari a 2,5 m	24 Vca/cc	8 mm	
MT8-024-NO	Normalmente aperto				
MT8-024-NC-2.5M	Normalmente chiuso				
MT8-024-NO-2.5M	Normalmente aperto				
MT8-024LC-NC	Normalmente chiuso				Con consumi energetici ridotti
MT8-024LC-NO	Normalmente aperto				
MT8-024S-NC	Normalmente chiuso				Con interruttore ausiliario
MT8-024S-NO	Normalmente aperto				
MT8-230-NC	Normalmente chiuso	Cavo di lunghezza pari a 2,5 m	230 Vca/cc	8 mm	
MT8-230-NO	Normalmente aperto				
MT8-230-NC-2.5M	Normalmente chiuso				
MT8-230-NO-2.5M	Normalmente aperto				
MT8-230LC-NC	Normalmente chiuso				Con consumi energetici ridotti
MT8-230LC-NO	Normalmente aperto				
MT8-230S-NC	Normalmente chiuso				Con interruttore ausiliario
MT8-230S-NO	Normalmente aperto				

\*In assenza di alimentazione e con valvola a 2 vie standard; "Normalmente chiuso" = Lo stelo si allunga, "Normalmente aperto" = Lo stelo si ritrae

Tabella 2. Accessori

Cod.	Descrizione
MT-CLIP	Clip di montaggio, 10 unità
MT-CLIP-ATP	Clip di montaggio con opzione antifurto, 10 unità
MT-ADAPT-HW	Adattatore di montaggio, M30 x 1,5, 10 unità
MT-ADAPT-HP	Adattatore di montaggio per valvole Herz/Polytherm, 10 unità
MT-CABLE-1.5M	Cavo adatto a MT4-024/-230/-024LC/-0230LC e MT8-024/-230/-024LC/-0230LC, 10 unità
MT-CABLE-2.5M	
MT-CABLE-5M	
MT-CABLE-10M	

Specifiche elettriche

Tabella 3. Specifiche elettriche

Cod. prodotto	Corrente iniziale*	Corrente fissa*	Consumo energetico*	Tempo di funzionamento minimo per corsa nominale completa della valvola	
				Modelli da 4 mm	Modelli da 8 mm
MTx-024-xx, MTx-024S-xx	~0,7 A	< 0,1 A	< 3 W	4,0 min	6,0 min
MTx-024LC-xx	~0,2 A	< 0,05 A	< 2 W	6,0 min	7,5 min
MTx-230-xx, MTx-230S-xx	~0,6 A**	0,014 A	3 W	2,5 min	3,5 min
MTx-230LC-xx	~0,4 A**	0,010 A	2 W	3,5 min	5,5 min

\*Tutti i valori sono stati calcolati alla tensione nominale. \*\*Valore medio durante i primi 500 msec.

Montaggio

NOTA: i cavi di collegamento non devono toccare i tubi (trasferimento di calore).

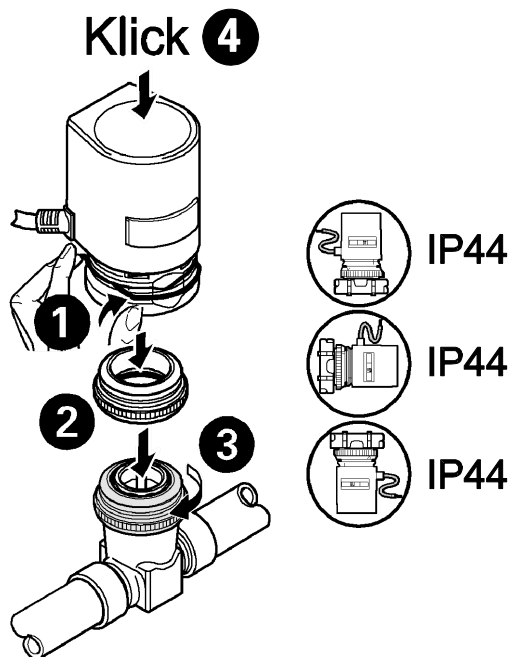


Fig. 1. Posizioni di montaggio/installazione

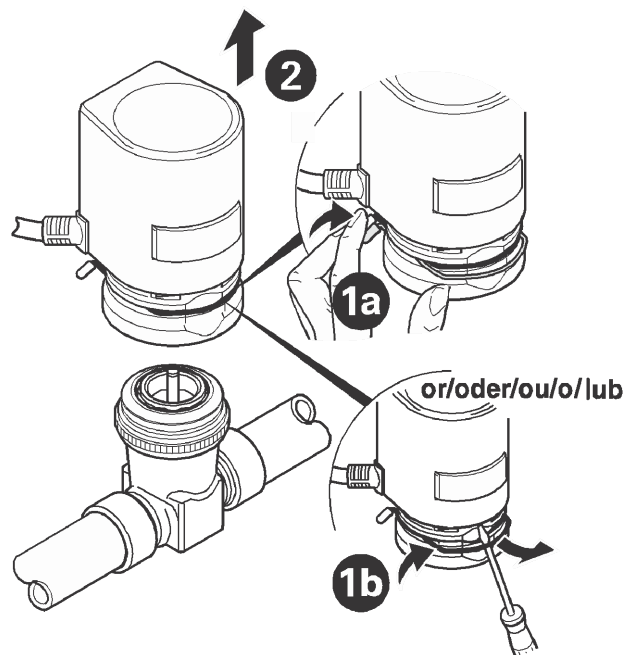


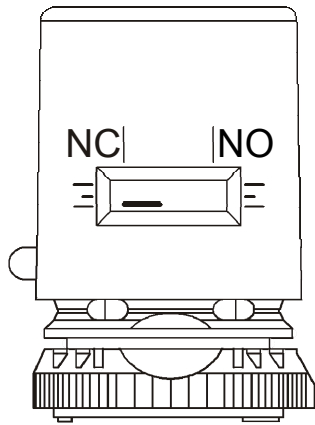
Fig. 2. Smontaggio

Montaggio

Quando si applica la corrente d'esercizio, la resistenza PTC riscalda l'elemento in cera che, dopo un certo intervallo di tempo si dilata spostando lo stelo lungo la corsa.

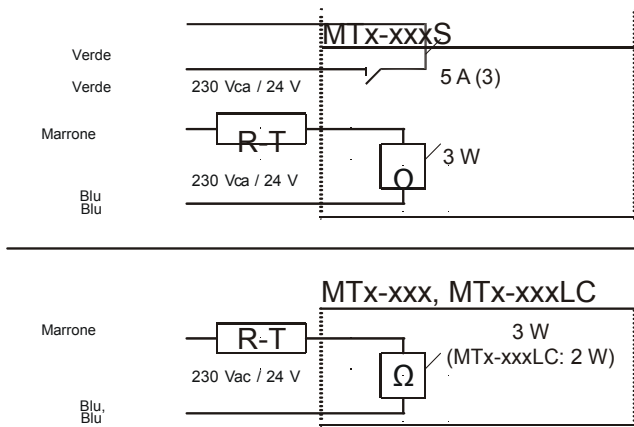
**Indicatore di posizione**

L'indicatore di posizione (ossia l'indicatore rosso dietro alla finestra sul lato anteriore dell'attuatore) indica l'azione del tipo di modello (normalmente aperto o chiuso) e la posizione corrente della corsa.



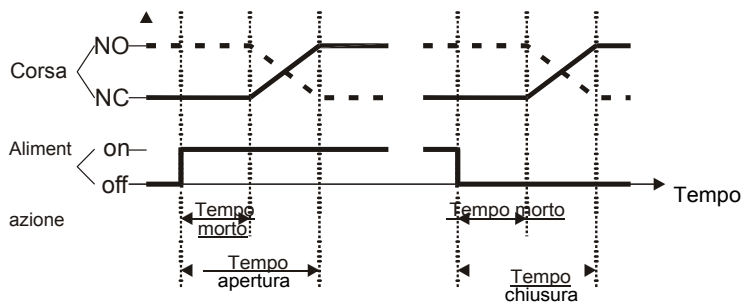
**Fig. 3. Indicatore di posizione**

**Cablaggio**



**Fig. 4. Schemi elettrici**

**Tempo di apertura e chiusura**



**Fig. 5. Tempo di apertura e chiusura**

**NOTA:** i tempi di apertura e chiusura variano a seconda della temperatura ambiente e del modello.

## Azione della valvole

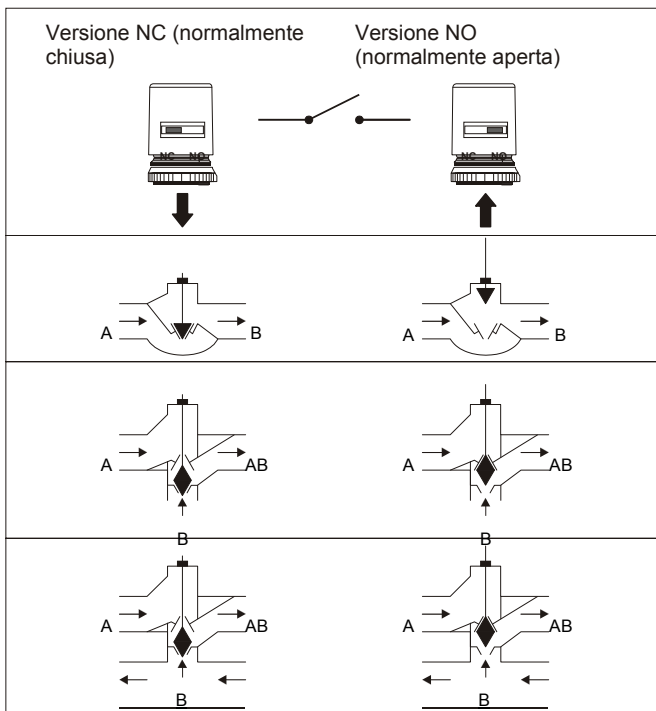


Fig. 6. Azione della valvola

Normalmente aperta: la valvola A-B a 2 vie si apre senza alimentazione. Normalmente chiusa: la valvola A-B a 2 vie si chiude senza alimentazione.

**NOTA:** la figura 6 mostra un diagramma schematico dell'azione tipica della valvola. La modalità di funzionamento effettivo varia a seconda del tipo di valvola.

## Dimensioni

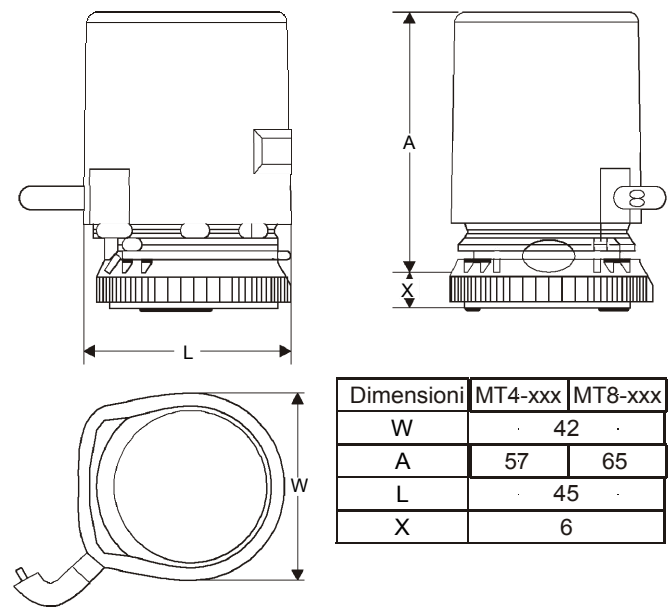


Fig. 7. Dimensioni (in mm)

**Honeywell**

Honeywell S.r.l.  
ACS Environmental Controls  
Via Philips, 12  
20052 Monza (I)

<http://www.honeywell.it/home>

IT0H0A58-IT01R010  
EN0H-0490GE51 R0407

Tel 039-2165.1 Fax 039-2165.402

Soggetto a variazioni senza preavviso - Tutti i diritti riservati