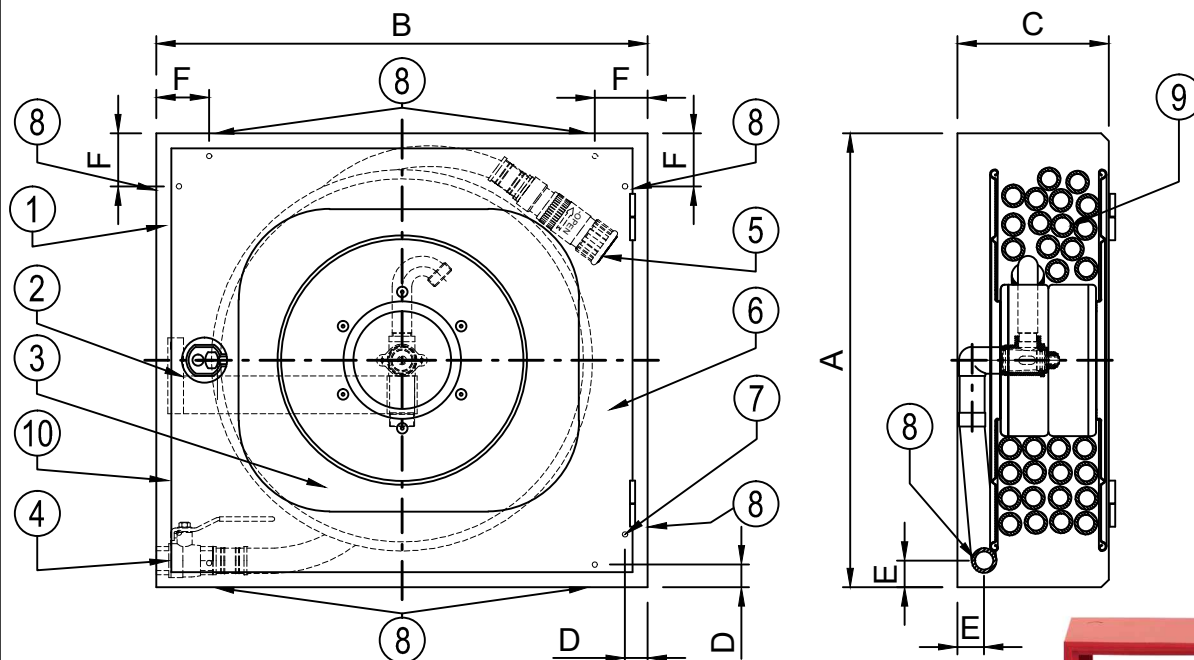


NASPO DN25 AIRONE EVO A PARETE

UNI EN 671/1 - MARCATO CE, CPR - MT.15 -20-25-30



	Portata / Flow Q (l/min)			K	Gittata / Throw range (m)	K equivalente K factor $Q = K\sqrt{10P}$
	0.2	0.4	0.6			
Pressione / Pressure P-MPa	0.2	0.4	0.6		0.2	Q : (l/min)
Getto pieno / Jet	50	70	74	34.9	11.5	P : (MPa)
Getto frazionato / Spray	52	74	90	36.7	4.6	

	Mt.15/20	Mt.25/30
A	600	700
B	650	750
C	200	200
D	30	30
E	60	60
F	70	70

DIMENSIONE LASTRA INFRANGIBILE "INTEGRA"	
Mt. 15	417 x 466
Mt. 20	
Mt. 25	
Mt. 30	

DESCRIZIONE	
1	Cassetta con portello in Lamiera Acciaio verniciata (Rosso Ral 3000 / Bianco Ral 9010) o INOX AISI 304
2	Braccetto di sostegno orientabile per naspo
3	Bobina orientabile in lamiera sagomata per avvolgere il tubo semirigido
4	Valvola di intercettazione, passaggio totale in entrata G1
5	Lancia DN 25 Ugello Ø8 a Rotazione a 3 effetti (chiuso-getto pieno-getto nebulizzato)
6	Portello in lamiera con serratura in termoplastico con possibilità di sigillo
7	N°8 Fori Ø7 per fissaggio Cassetta
8	Predisposizione fori per attacco alla rete idrica da G1
9	Tubo semirigido bianco (CE 01) oppure rosso (CE 11) certificato EN 694
10	Adesivo con codice identificazione marchio CE applicato all'interno



Sede Commerciale
Via Giovanni Preti, 11
28078 Romagnano Sesia (NO)
Tel. +39 0163 47252

Magazzino
Via Giacomo Grai, 6
28078 Romagnano Sesia (NO)
Tel. +39 0163 47252

Produzione e sede Legale
Località Orsanvenzo, 33
13018 Valduggia (VC)
Tel. +39 0163 47253



Organizzazione con Sistema di gestione qualità
certificata UNI EN ISO9001:2015 da CSI Spa

codice articolo

CE01-CE11

22/01/2018 • REV.00