

810 ELETTROSIT

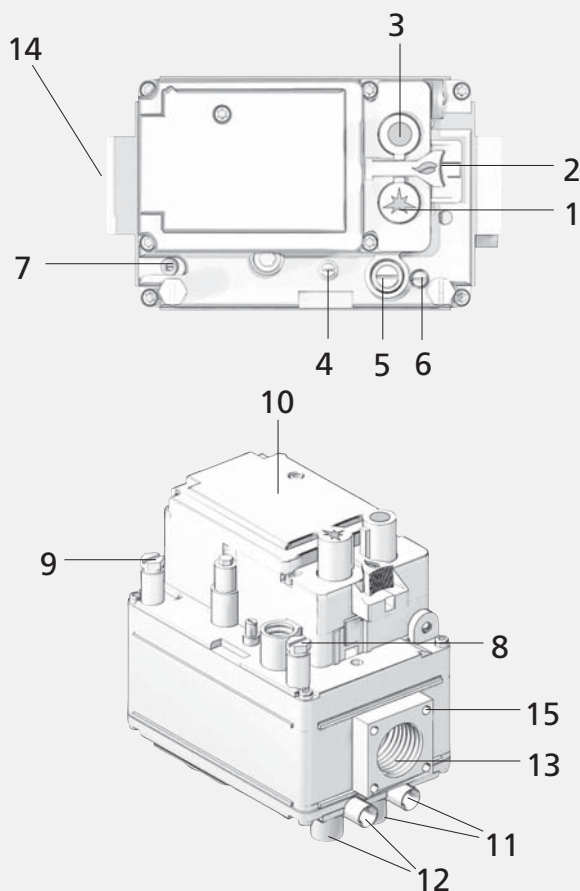
CARATTERISTICHE PRINCIPALI

- Pulsante di accensione (posizione pilota) ✱ .
- Pulsante di consenso all'accensione del bruciatore principale ✎ (versione manuale o automatica).
- Pulsante di spegnimento ● .
- Dispositivo termoelettrico di rilevazione di fiamma con blocco al riarmo (Interlock).
- Elettrovalvola automatica di intercettazione a funzionamento silenzioso.
- Regolatore di pressione.
- Regolatore della portata di gas al bruciatore pilota.
- Dispositivo di lenta accensione (a richiesta).
- Filtro in ingresso e su pilota.
- Prese di pressione in ingresso e uscita.
- Ingresso e uscita gas filettate con predisposizione per collegamento flangiato.



DESCRIZIONE

- 1 Pulsante di accensione (posizione pilota)
- 2 Pulsante di consenso all'accensione del bruciatore principale
- 3 Pulsante di spegnimento
- 4 Dispositivo di taratura del regolatore di pressione
- 5 Vite di regolazione della portata di gas al pilota
- 6 Vite di regolazione del dispositivo di lenta accensione
- 7 Vite di esclusione del regolatore di pressione
- 8 Presa di pressione di entrata
- 9 Presa di pressione di uscita
- 10 Elettrovalvola di intercettazione
- 11 Attacchi termocoppia
- 12 Uscite pilota
- 13 Ingresso principale gas
- 14 Uscita principale gas
- 15 Fori (M5) per fissaggio flange

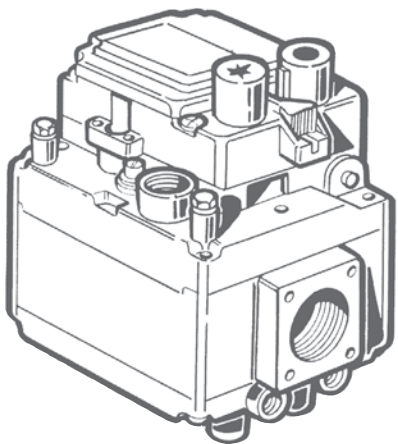


CODICI

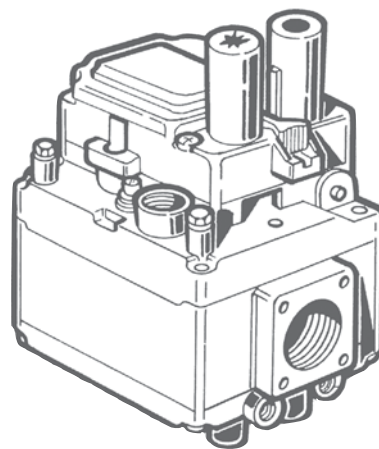
Codici	Campo di temperatura [°C]	Filettature ingresso - uscita	Raccordo termocoppia	Uscita pilota e termocoppia	Tensione di alimentazione	Presenza foro su vite del minimo (D) [mm]	Configurazione pulsanti	Pulsante di consenso accensione del bruciatore principale
0810110	da 0 a 60	3/4"	11/32"	sulla base	24 V-50 Hz	2	A	automatico
0810121	da 0 a 60	1/2"	9x1 mm	in linea ^a	230 V-50 Hz	no	A	manuale
0810122	da 0 a 60	3/4"	9x1 mm	in linea	230 V-50 Hz	no	A	manuale
0810123	da 0 a 60	1/2"	9x1 mm	in linea	230 V-50 Hz	no	A	manuale
0810126	da 0 a 60	1/2"	9x1 mm	in linea	230 V-50 Hz	no	B	automatico
0810130	da 0 a 60	1/2"	9x1 mm	sulla base	230 V-50 Hz	no	A	manuale
0810136	da 0 a 60	1/2"	9x1 mm	sulla base	230 V-50 Hz	no	B	automatico
0810138	da 0 a 60	3/4"	9x1 mm	sulla base	230 V-50 Hz	no	A	manuale
0810153	da 0 a 60	3/4"	11/32"	sulla base	230 V-50 Hz	no	A	manuale
0810156	da 0 a 60	1/2"	11/32"	sulla base	230 V-50 Hz	no	A	manuale
0810158	da 0 a 60	3/4"	9x1 mm	sulla base	230 V-50 Hz	2.6	A	manuale
0810162	da 0 a 60	1/2"	11/32"	sulla base	24 V-50 Hz	2	A	automatico
0810166	da 0 a 60	3/4"	9x1 mm	sulla base	230 V-50 Hz	no	A	automatico
0810168	da 0 a 60	1/2"	11/32"	sulla base	24 V-50 Hz	no	A	manuale
0810170	da 0 a 60	1/2"	11/32"	in linea	230 V-50 Hz	2	A	manuale
0810171	da 0 a 60	3/4"	9x1 mm	sulla base	24 V-50 Hz	no	A	manuale
0810174	da 0 a 60	3/4"	11/32"	sulla base	230 V-50 Hz	no	A	manuale
0810175	da 0 a 60	3/4"	9x1 mm	in linea	230 V-50 Hz	no	B	manuale
0810200	da 0 a 60	3/4"	11/32"	in linea	230 V-50 Hz	1.5	A	manuale
0818001	da 0 a 60	3/4"	/	in linea	230 V-50 Hz	si	/	/

CONFIGURAZIONI

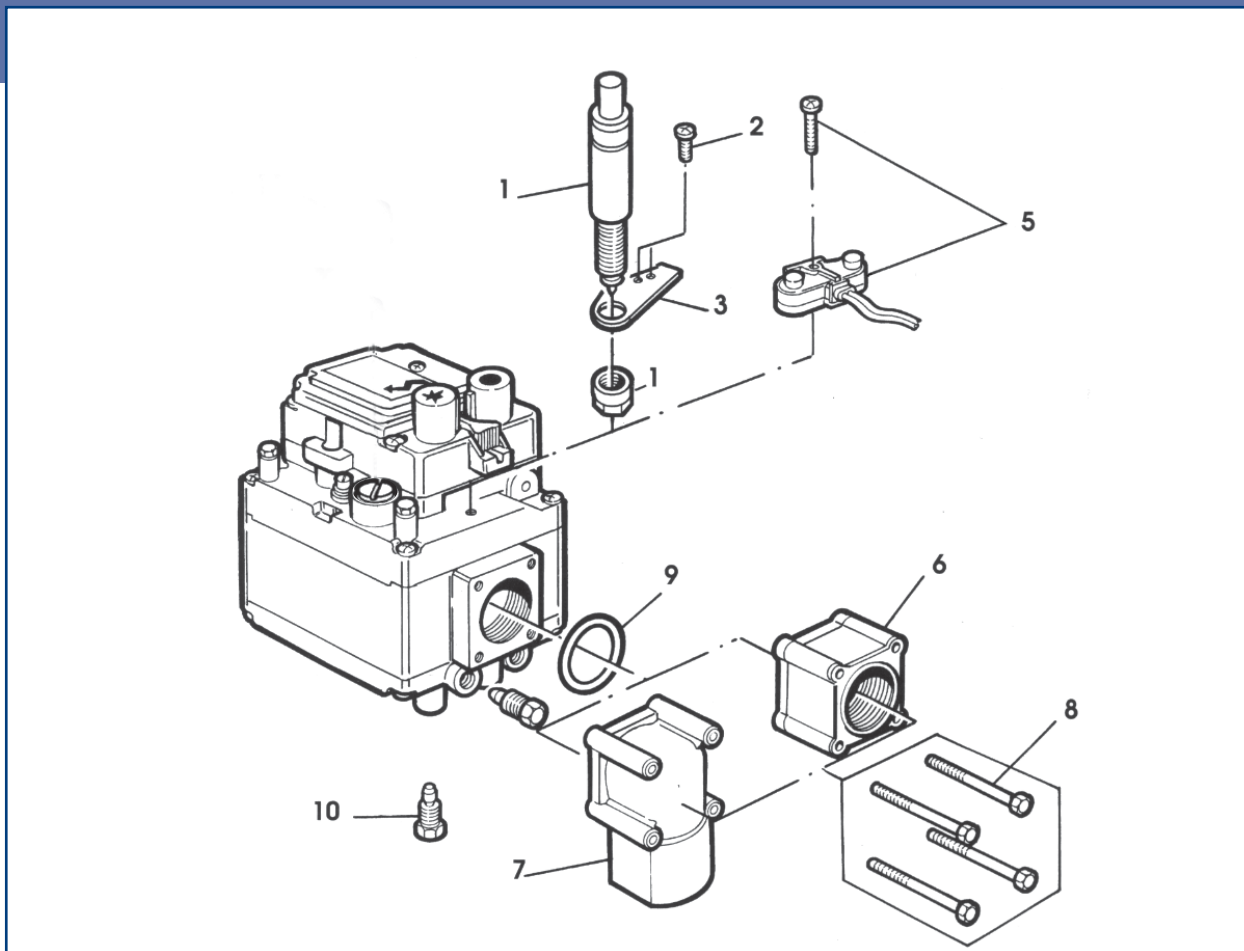
A



B



L'azienda si riserva di modificare e/o annullare i codici dei prodotti



ACCESSORI

N.	CODICE	Descrizione	Q.tà	N.	CODICE	Descrizione	Q.tà
1	0.073.953	Accensione piezo	5	8	0.953.315	Viti per fissaggio raccordi	10
2	0.953.303	Vite per fissaggio staffa	10	9	0.925.026	OR di tenuta raccordi	10
3	0.978.099	Staffa per fissaggio piezo	10	10a	0.958.030	Raccordo-bicorno per tubo \varnothing 4 mm	10
5a	0.927.012	Consenso accensione elettrica con cavi (L = 920 mm)	10	10b	0.958.031	Raccordo-bicorno per tubo da \varnothing 6 mm	10
5b	0.927.011	Consenso accensione elettrica senza cavi	10	10c	0.958.032	Raccordo-bicorno per tubo da \varnothing 1/4"	10
6a	0.906.241	Raccordo dritto 1/2"	10				
6b	0.906.242	Raccordo a dritto 3/4"	10				
7	0.906.239	Raccordo a gomito 1/2"	10				