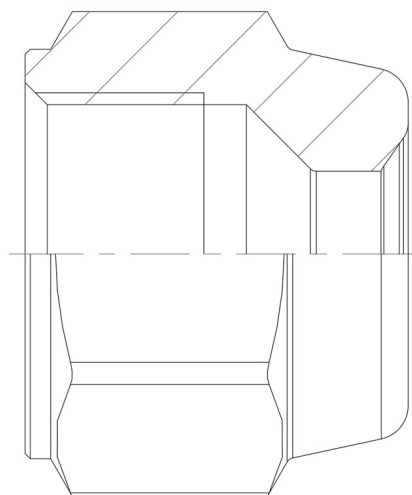


Product Code

7020/43

Nut
1/2"FlarexPipe3/8"



Impiego

Accessori per impieghi con i seguenti refrigeranti, classificati A1, A2L, A3 secondo la norma ASHRAE 34: 2019:

HCFC (R22)

HFC (R134a, R32, R404A, R407C, R410A, R507)

HFO e miscele HFC/HFO (R1234ze, R1234yf, R448A, R449A, R450A, R452A, R452B, R454B, R513A)

HC (R290, R600, R600a, R1270)

R744

Pressione massima ammissibile PS = 45 bar (120 bar su bocchettoni ciechi).

Dettagli prodotto

Nr. Catalogo 7020/43

Codice internazionale NRS4-86

SAE Flare 1/2"

Tubo di rame Å? [in.] 3/8"

Tubo di rame Å? [mm] â??

PS[bar] 45

Confezione nÅ° pz 50

Info Bocchettoni SAE flare ridotti per tubi in pollici

Note dove espressamente riportate

(1) ribassato