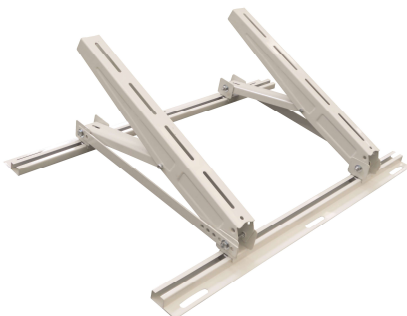


DETTAGLI TECNICI

STAFFA A TETTO 850x520mm

Immagine	Descrizione
----------	-------------



Codice: S661
Dimensione: 850x520mm
Spessore: 20/10
Capacità di carico: 80 Kg - 15°
150 kg - 30°

Materia prima

Lamiera elettro zincata: DX51+Z200

Verniciatura

Verniciatura a polveri poliesteri RAL9002 con spessore min. di 70
max di 120 µ

Accessori

Gommini antivibranti in PVC
4 Piastrine zincate e filettate 50x1.5x1.5

Kit montaggio staffe:

4 VITE TE M8x70 ZP. 8.8 DIN931 UNI5737
4 DADO AUTOBL BASSO M8 Z.PCR.DIN 985
8 RONDELLA PIANA UNI6592 8.4X16X1.6 Z.B.
4 VITE TE UNI5739 8.8 ZN B. M8X20
2 VITE TE M6x60 ZB. 8.8 UNI5737
2 DADO AUTOBLOCCANTE M6 DIN 985

Kit viti montaggio macchina:

4 RONDELLE Z.B. 8,4X20X1,25
4 VITI TE 8.8 UNI5739 ZB M8X30
4 DADI AUTOBL. DIN985 M8

Arbo S.p.A.

Via Toniolo, 23 - 61032 FANO (PU) ITALIA - Tel. 0721 855706

www.arbo.it - info@arbo.it