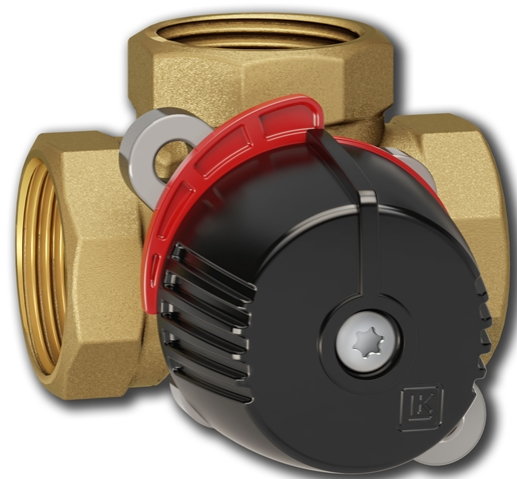


LK 840 ThermoMix® 2.0

- Perdite interne minime
- Adatto per la motorizzazione
- Ampia gamma di prodotti



Dati Tecnici

Temperatura di esercizio:	Min. 5 °C/Max. 110 °C (120 °C di picco)
Temperatura ambiente:	Min. 5 °C/Max. 60 °C
Pressione massima di esercizio:	1.0 MPa (10 bar)
Differenza massima di pressione:	100 kPa (1 bar)
Perdita interna:	< 0,2% di Kvs a 100 kPa
Angolo di rotazione:	90°/360°
Coppia manovra:	< 1 Nm (DN15-32)* < 2,1-2,3 Nm (DN40-50)*
Fluidi 1:	Acqua. Miscela Acqua - Glicole max. 50% Acqua - Etanolo max. 30%
Filettatura standard:	Rp - filettatura femmina, G - filettatura maschio
Materiale, corpo valvola:	Ottone EN 12165 CW617N
Materiale, coperchio interno:	PPS Composito
Materiale, otturatore/asta:	Ottone EN 12165 CW617N
Altri dati:	* Doppia manovra se la valvola viene utilizzata in modo distributivo.
Altri dati:	Materiale piastra esterna: Alluminio DN 15-32, Composito DN 40-50
Materiale, guarnizioni:	EPDM
Guarnizione dell'asta:	Due O-ring

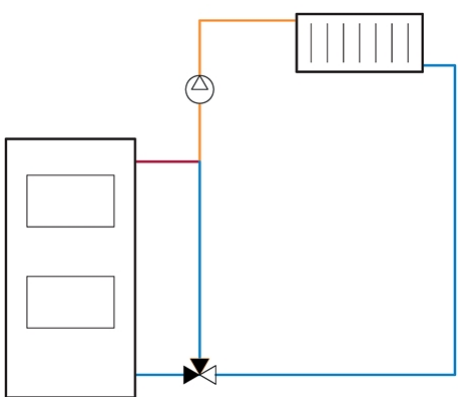
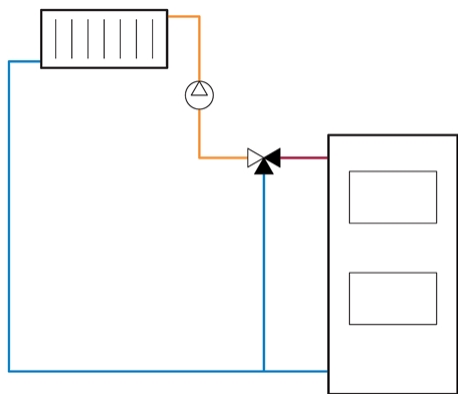
LK 840 ThermoMix® 2.0 è una valvola a tre vie che può essere usata come valvola miscelatrice o come valvola deviatrice negli impianti di riscaldamento.

La valvola può essere motorizzata e dotata di isolante. Per maggiori informazioni, vedere la scheda prodotto degli isolanti.

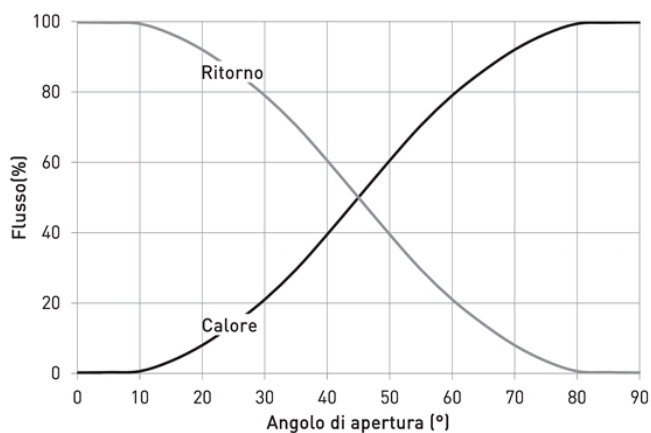


Un design compatto e una presa a chiave ottagonale semplificano notevolmente l'installazione, soprattutto in spazi ridotti. La valvola può essere montata in qualsiasi posizione. LK 840 ThermoMix® 2.0 può essere adattata facilmente per montaggio a destra o a sinistra.

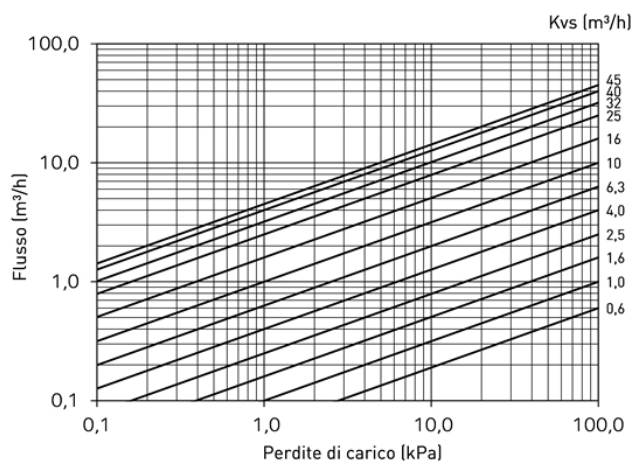
La valvola non richiede manutenzione, ma si raccomanda un controllo periodico dell'installazione.



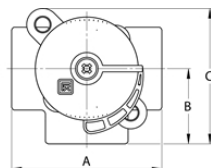
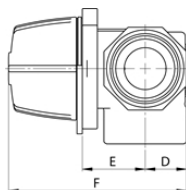
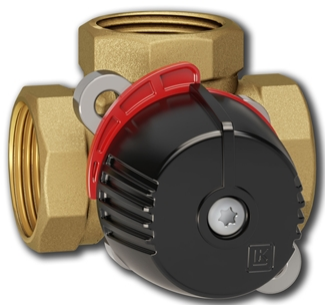
Caratteristica della valvola



CAPACITÀ

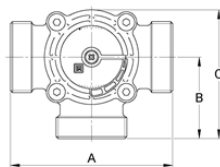
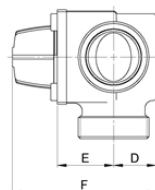
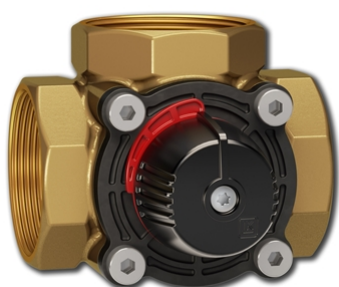


LK 840 2.0 - Filettatura femmina



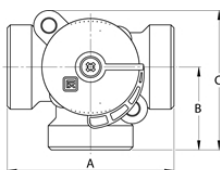
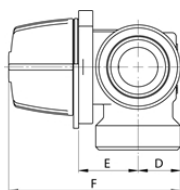
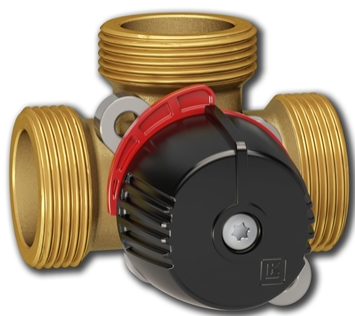
Codice	Dim.	Kvs m ³ /h	A mm	B mm	C mm	D mm	E mm	F mm	Peso (kg)
181908	Rp ½"	0,6	70	35	69	18	29	81	0,5
181909	Rp ½"	1,0	70	35	69	18	29	81	0,5
181910	Rp ½"	1,6	70	35	69	18	29	81	0,5
181911	Rp ½"	2,5	70	35	69	18	29	81	0,5
181912	Rp ¾"	4,0	70	35	69	18	29	81	0,5
181913	Rp ¾"	6,3	70	35	69	18	29	81	0,5
181914	Rp 1"	6,3	70	35	69	20	29	83	0,5
181915	Rp 1"	10,0	70	35	69	20	29	83	0,5
181916	Rp 1½"	16,0	84	42	77	24	32	90	0,8

LK 840 2.0 - Filettatura femmina



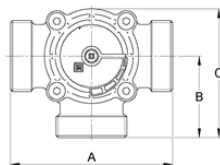
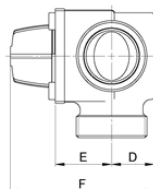
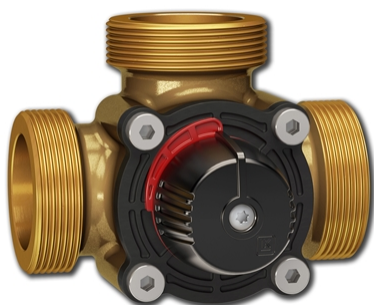
Codice	Dim.	Kvs m ³ /h	A mm	B mm	C mm	D mm	E mm	F mm	Peso (kg)
181917	Rp 1½"	25,0	106	53	88	33	43	110	1,4
181918	Rp 2"	40,0	106	53	88	33	43	110	1,6

LK 840 2.0 - Filettatura maschio



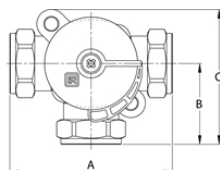
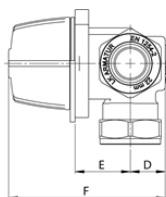
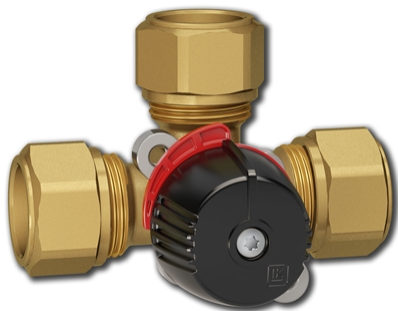
Codice	Dim.	Kvs m ³ /h	A mm	B mm	C mm	D mm	E mm	F mm	Peso (kg)
181919	G ¾"	2,5	80	40	74	18	29	81	0,6
181920	G 1"	4,0	80	40	74	18	29	81	0,6
181921	G 1"	6,3	80	40	74	18	29	81	0,6
181922	G 1¼"	10,0	82	41	75	20	29	83	0,6
181923	G 1½"	16,0	84	42	77	24	32	90	0,8

LK 840 2.0 - Filettatura maschio



Codice	Dim.	Kvs m ³ /h	A mm	B mm	C mm	D mm	E mm	F mm	Peso (kg)
181924	G 2"	25,0	124	62	97	33	43	110	1,4
181925	G 2"	32,0	124	62	97	33	43	110	1,4
181926	G 2"	45,0	124	62	97	33	43	110	1,4

LK 840 2.0 - Raccordi a compressione



Codice	Dim.	Kvs m ³ /h	A mm	B mm	C mm	D mm	E mm	F mm	Peso (kg)
181932	28 mm	6,3	120	60	94	18	29	81	0,7

Altre dimensioni su richiesta.

Ricambi e accessori

Codice	Articolo	Posizione
187188	Kit guarnizione LK 840/841 DN 25	1
187187	Kit guarnizione LK 840/841 DN 15-20	1
187197	Kit guarnizione 840/841 2.0, DN 32	1
187190	Kit di riparazione LK 840 DN 15-20	2
187191	Kit di riparazione LK 840 DN 25	2
187192	Kit di riparazione LK 840 DN 32	2
187189	Kit guarnizione 840/841 2.0, DN 40-50	3
187193	Kit di riparazione LK 840 DN 40-50	4
187107	Isolante, DN 15-20	5
187108	Isolante, DN 25-32	5

