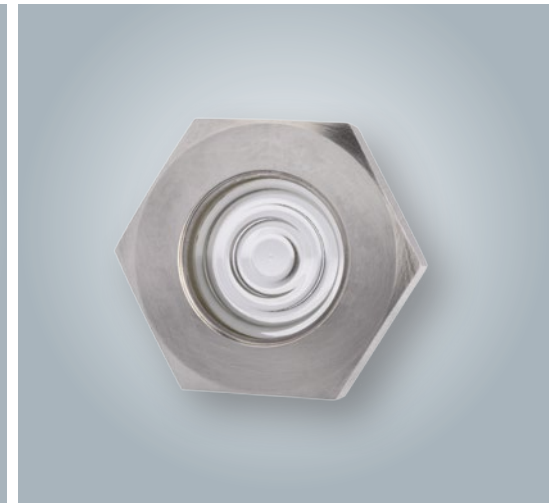




IM KERN DER TECHNIK

STANDARKÄLTEMITTEL [STANDARD REFRIGERANTS]

VERDICHTERVENTILE | ANLAGENVENTILE | FAS PRODUKTE | ZUBEHÖR
[COMPRESSOR VALVES | LINE VALVES | FAS PRODUCTS | ACCESSORIES]





INHALTSVERZEICHNIS [TABLE OF CONTENTS]

1	Verdichterventile [Compressor valves]	08	3.3	Absperrventil mit Bördelanschlüssen (HDK) – Messing [Shutoff valve with flare connections (HDK) – brass]	25
1.1	Rotalockventil mit Lötanschluss [Rotalock valve with solder connection]	09	3.4	Handabsperrventil mit Bördel-NPTF Anschluss (HEK) – Messing [Shutoff valve with flare-NPTF connection (HEK) – brass]	26
1.2	Gussabsperrventil DN40 – DN100 [Cast iron shutoff valve DN40 – DN100]	10	3.5	Absperrventile mit festen Anschlüssen (HDLK, HDSK, HELK, HESK) – Guss [Shutoff valves with permanent connections (HDLK, HDSK, HELK, HESK) – cast iron]	27
1.3	Gussabsperrventil DN40 – DN100 – Set [Cast iron shutoff valve DN40 – DN100 – set]	11	3.6	Absperrventile mit lösbaren Anschlüssen (HDK, HEK) – Guss [Shutoff valves with detachable connections (HDK, HEK) – cast iron]	28
1.4	Aluminiumabsperrventil [Aluminium shutoff valve]	12	3.7	Rückschlagventile mit festen Anschlüssen (RVL, RVS, REL, RES) – Guss [Check valves with permanent connections (RVL, RVS, REL, RES) – cast iron]	29
1.5	Messingabsperrventil mit Lötanschluss [Brass shutoff valve with solder connection]	13	3.8	Rückschlagventile mit lösbaren Anschlüssen (RV, RVE) – Guss [Check valves with detachable connections (RV, RVE) – cast iron]	30
2	Anlagenventile [Line valves]	14	3.9	Absperrbare Rückschlagventile mit festen Anschlüssen (RVHL, RVHS, REHL, REHS) – Guss [Shutoff check valves with permanent connections (RVHL, RVHS, REHL, REHS) – cast iron]	31
2.1	Rotalockventil mit Lötanschluss [Rotalock valve with solder connection]	15	3.10	Flanschpaare mit Stumpfschweißanschlüssen (FP) – Set [Flange pairs with butt weld connections (FP) – set]	32
2.2	Eckventil mit Lötanschlüssen – Serie 473 [Angle valve with solder connections – series 473]	16	3.11	Flanschpaare mit Lötanschlüssen (LP) – Messingbuchse – Set [Flange pairs with solder connections (LP) – brass bush – set]	33
2.3	Eckventil mit NPTF Anschluss [Angle valve with NPTF connection]	17	4	Zubehör [Accessories]	34
2.4	Eckventil mit Stumpfschweißanschlüssen – Serie 464 [Angle valve with butt-weld connections – series 464]	18	4.1	Rotalock Lötanschluss – Serie 467 [Rotalock solder connection – series 467]	35
2.5	Eckventil mit Einsteckschweißanschlüssen – Serie 465 [Angle valve with socket weld connections – series 465]	19	4.2	Rotalock Löt- und Schweißnippel – Set [Rotalock solder and welding nipple – set]	36
2.6	Absperrbares Rückschlagventil mit Lötanschlüssen – Serie 466 [Lockable check valve with solder connections – series 466]	20	4.3	Rotalockadapter gerade mit Lötanschluss – Serie 471 [Rotalock adapter vertical with solder connection – series 471]	37
2.7	Wechselventil mit Gewindeanschlüssen [Change-over valve with thread connections]	21	4.4	Rotalockadapter Winkelausführung mit Lötanschluss [Rotalock adapter angle type with solder connection]	38
3	FAS Produkte [FAS Products]	22	4.5	Dichtring für Rotalockverschraubung – PTFE [Seal ring for Rotalock connection – PTFE]	39
3.1	Absperrventil mit Kupferrohranschlüssen (HDLK) – Messing – 32 bar [Shutoff valve with copper pipe connections (HDLK) – brass – 32 bar]	23	4.6	Zubehör für Gussabsperrventil DN40 – DN100 – Stahl [Accessories for cast iron shutt-off valve DN40 – DN100 – steel]	40
3.2	Absperrventil mit Kupferrohranschlüssen (HDLK) – Messing – 63 bar [Shutoff valve with copper pipe connections (HDLK) – brass – 63 bar]	24			



4.7	Schaugläser – Flüssigkeitsstandanzeiger – Rotalock [Sight glasses – liquid level indicator – Rotalock].....	41
4.8	Schaugläser – Flüssigkeitsstandanzeiger – NPTF Gewinde [Sight glasses – liquid level indicator – NPTF thread].....	42
4.9	Schaugläser – Flüssigkeitsstandanzeiger – zölliges Gewinde [Sight glasses – liquid level indicator – inch thread].....	43
4.10	Schaugläser – Flüssigkeitsstandanzeiger – metrisches Gewinde [Sight glasses – liquid level indicator – metric thread].....	44
4.11	Einschweißstutzen für Schauglas – metrisch – Set [Welding socket for sight glass – metric – set].....	45
4.12	Spindelschutzkappen [Spindle protection caps].....	46



LEGENDE [LEGEND]



- ✓ Unabhängige Produktprüfung und Bestätigung der Sicherheitsanforderungen durch Underwriters Laboratories.
[Independent examination and confirmation of safety requirements by Underwriters Laboratories.]



- ✓ Erfüllt RoHS Anforderungen nach 2011/65/EU ohne Anwendung der Ausnahmeregelungen
[Conform with RoHS requirements according to 2011/65/EU without exceptions]



- ✓ Keine Demontage bei Komponenteninstallation erforderlich
[No need to dismount for installation on site]



- ✓ Reparatursatz/Dichtungssatz erhältlich
[Repair set/gaskets available]



- ✓ Weitere Anschlüsse, Serviceanschlüsse und Abmessungen verfügbar
[Further connections, service ports and dimensions available]

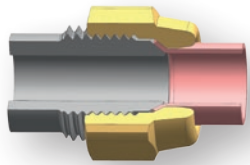


- ✓ Wellrohrabdichtung zur einfachen Spindelbetätigung
[Bellow seal for easy operation of spindle]



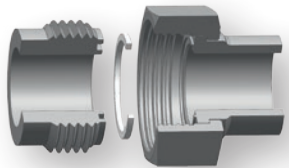
- ✓ Geläppte Metaldichtung
[Lapped metal seal]

MODULARE CONNECTOR SYSTEM



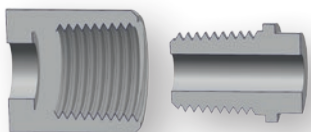
BÖRDELVERBINDUNG [FLARE CONNECTION]

Gewindeverbindung nach dem Bördelprinzip mit 90° Konus
 SAEM = Anschluss mit Außengewinde
 SAEF = Anschluss mit Innengewinde
 [Thread connection according to flare principle with 90° cone
 SAEM = male connection
 SAEF = female connection]



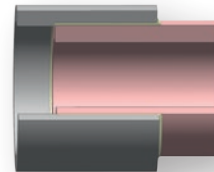
AWA ROTALOCKVERBINDUNG [AWA ROTALOCK CONNECTION]

Gewindeverbindung mit PTFE Ring als Dichtelement
 RLM = Anschluss mit Außengewinde
 RLF = Anschluss mit Innengewinde
 [Thread connection with PTFE ring for sealing
 RLM = male connection
 RLF = female connection]



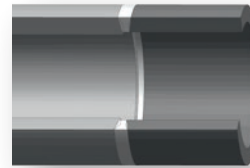
NPTF VERBINDUNG [NPTF THREAD CONNECTION]

Gewindeverbindung durch NPTF
 AG-NPTF = Anschluss mit Außengewinde
 IG-NPTF = Anschluss mit Innengewinde
 [Thread connection by NPTF
 AG-NPTF = male connection
 IG-NPTF = female connection]



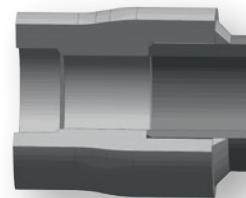
LÖTVERBINDUNG [SOLDER CONNECTION]

Dauerhafte Hartlötverbindung
 ODS = Lötanschluss zum Einstecken eines Rohres
 [Permanent braze joint
 ODS = braze connector to insert the tube]



STUMPFSCHWEISSENDE ANSCHLUSS WB(U) [BUTT WELD CONNECTION]

Dauerhafte Schweißverbindung
 WB = Stumpfschweißanschluss
 WBU = Stumpfschweißanschluss mit Ultraschall-
 prüfmöglichkeit
 [Permanent welding connection
 WB = butt weld connector
 WBU = butt weld connector for ultrasonic inspection]



EINSTECKSCHWEISSENDE ANSCHLUSS WS [SOCKET WELD CONNECTION]

Dauerhafte Schweißverbindung
 WS = Einsteckschweißanschluss
 [Permanent welding connection
 WS = welding connection to insert the tube]



PERFEKTION IST UNSER ANSPRUCH [PERFECTION IS OUR MISSION]

- ✓ PED 2014/68/EU
- ✓ DIN EN 12284
- ✓ DIN EN 378
- ✓ DIN EN 10204
- ✓ DIN 8964
- ✓ DIN EN ISO 9001
- ✓ DIN EN ISO 14001
- ✓ DIN EN ISO 50001

Leistungsfähige und innovative Kühlsysteme sind unverzichtbar bei Transport und Lagerung von temperatursensiblen Gütern – beispielsweise Lebensmitteln oder Medikamenten. Deshalb stellt das Armaturenwerk Altenburg (AWA) höchste Ansprüche an jede einzelne Komponente. Wir bieten unseren Kunden ein umfangreiches und fortschrittliches Produktportfolio aus Armaturen, Serviceventilen, Schaugläsern, Adaptern und weiteren Komponenten. Mehr als 130 Jahre Erfahrung, Flexibilität und der Einsatz neuester Technologien – das sind unsere Stärken. Rund um den Globus vertrauen die Marktführer der Kälte- und Klimatechnikbranche auf die Präzision und Qualität der Produkte von AWA.

Efficient and cutting-edge refrigeration systems are indispensable when it comes to the transport and storage of temperature-sensitive goods such as foodstuffs or medicine. This is why Armaturenwerk Altenburg (AWA) has set highest standards for every component. We offer an extensive and advanced range of products covering fittings, service ports, sight glasses, adapters and other components. Our strengths are based on 130 years of experience, flexibility and the application of latest technologies. Around the globe market leaders in refrigeration and air conditioning rely on the precision and quality of products from AWA.



STANDARKÄLTEMITTEL [STANDARD REFRIGERANTS]

Flexibilität im Fokus: unsere Lösungen für Standardkältemittel

Perfekt aufeinander abgestimmt – unsere Ventile und Zubehörteile für Standardkältemittel komplettieren auch Ihre Anlage und erfüllen höchste Sicherheitsanforderungen. Sie sind nahezu universell einsetzbar und eignen sich für eine Vielzahl von Standardkältemitteln und Kältemittelgemischen wie R134a, R404A, R407C und R410A.

Produkte mit den Anschlussarten Rotalock, Löt, Schweiß, Flansch sowie Gewinden sind für Standarddrucklagen bis zu 45 bar verfügbar. Ein besonderes Augenmerk liegt auf Festigkeit und Dichtheit, bei der Prüfung gehen wir sogar über die Standardverfahren hinaus. Auf Helium-Dichtheitsprüfanlagen wird jedes Ventil der 1,43-fachen Festigkeits- und Dichtheitsprüfung unterzogen. Unsere Ventile entsprechen der Druckgeräterichtlinie.

Darüber hinaus erhalten Sie Ventile und Zubehör für alternative Kältemittel wie CO₂, NH₃ und Propan. Detaillierte Informationen dazu haben wir in den jeweiligen Produktbroschüren zusammengestellt.

Welches Kältemittel Sie auch verwenden möchten, wir bieten Ihnen stets die passenden Komponenten mit einem hervorragenden Preis-/Leistungs-Verhältnis an. Natürlich passen wir unsere Erzeugnisse auch Ihren individuellen Wünschen an. Sprechen Sie uns gern darauf an.

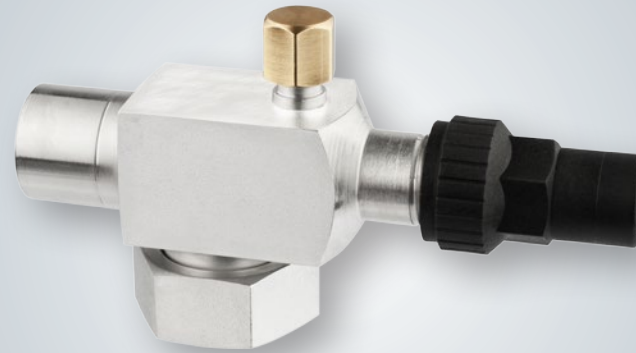
Focus on flexibility: our solutions for standard refrigerants

Perfectly matching – our valves and accessories for standard refrigerants complement your systems and meet highest safety standards. They can be used almost universally and are suited for a large range of standard refrigerants and refrigerant blends such as R134a, R404A, R407C and R410A.

Products with connections, such as Rotalock, soldered, welded, flanged and threaded connections are available for standard pressure systems up to 45bar. Special attention is directed to strength and leakproofness. In tests we even go beyond the standard procedures. At helium leak test stands every valve undergoes a 1.43 fold strength and leak test. Our valves meet the requirements of the Pressure Equipment Directive.

In addition valves and accessories are available for alternative refrigerants such as CO₂, NH₃ and propane. Detailed information can be gathered from individual product brochures.

No matter which refrigerant you want to use, we provide you with the matching components at an excellent price-performance ratio. It goes without saying that we customize our products to your needs. Please feel free to contact us.



1 VERDICHTERVENTILE [COMPRESSOR VALVES]

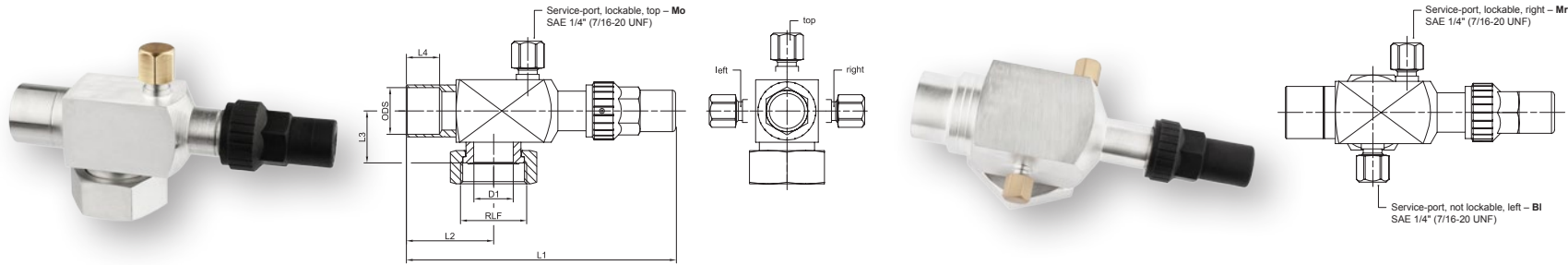
Umfangreiches Angebot: In unserem Sortiment finden Sie eine große Auswahl an Ventiltypen für den Anschluss an Verdichter mit nahezu allen verfügbaren Kältemitteln. Ein herausragendes Qualitätsmerkmal unserer Armaturen ist die dreifache Abdichtung aus Spindelrückdichtung, Stopfbuchsabdichtung und Spindelschutzkappe mit Entlastungsbohrung. Unsere Verdichterventile sind besonders robust und langlebig.

Flexibilität ist unsere Maxime für die Verbindung zwischen Anlagenanschluss und Verdichter. Dafür haben wir ein modulares Baukastensystem mit Löt-, Schweiß-, Flansch- und Gewindeanschlüssen entwickelt – beispielsweise unser AWA-Rotalockventil. Serviceanschlüsse sind wahlweise in absperrbaren und nichtabsperrbaren Varianten erhältlich.

Broad range: A broad range of valve types for compressors for almost all refrigerants is available. An outstanding quality characteristic of our fittings is a threefold sealing consisting of backseat, packing gland and spindle cap with pressure relief hole. Our compressor valves are of rugged design and have a long service life.

Flexibility is our guideline for the connection between line and compressor. We have developed a modular system featuring welded, flanged and threaded connections, such as the AWA Rotalock valve. Service ports are available as lockable or unlockable types.

1.1 ROTALOCKVENTIL MIT LÖTANSCHLUSS [ROTALOCK VALVE WITH SOLDER CONNECTION]



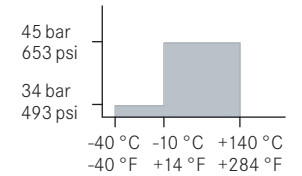
✓ 100% He tested

✓ Made in Germany



Part Number Mo	Part Number MrBI	ODS mm [inch]	RLF inch	D ₁ mm	L ₁ mm	L ₂ mm	L ₃ mm	L ₄ mm	Kv m ³ /h
500 013 050	500 077 050	[3/8]	3/4	9,5	92	29,5	19	9,5	2,0
500 014 050	500 074 050	10	3/4	9,5	92	29,5	19	9,5	2,5
500 415 050	500 475 050	12	1	9,5	92	29,5	19	9,5	2,5
500 416 050	500 876 050	[1/2]	1	9,5	92	29,5	19	9,5	2,5
503 011 050	503 071 050	16 [5/8]	1	14	105	37	20	9,5	4,2
503 411 050	503 471 050	16 [5/8]	1 1/4	14	105	37	21,5	9,5	4,2
506 011 050	506 071 050	[3/4]	1 1/4	19	130	42	25	16	10,0
506 016 050	506 076 050	22	1 1/4	19	130	42	25	16	11,0
506 012 050	506 072 050	[7/8]	1 1/4	19	130	42	25	16	11,0
506 013 050	506 073 050	28	1 1/4	19	144	56,5	25	25	11,0
506 014 050	506 074 050	[1 1/8]	1 1/4	19	144	56,5	25	25	11,0
506 416 050	506 476 050	22	1 3/4	19	130	42	29	16	10,0
506 412 050	506 472 050	[7/8]	1 3/4	19	130	42	28	16	10,0
508 011 050	508 071 050	28	1 3/4	29	178	56,5	31	25	23,0
508 012 050	508 075 050	[1 1/8]	1 3/4	29	178	56,5	31	25	23,0
508 013 050	508 073 050	35 [1 3/8]	1 3/4	29	183	62,5	31	25	22,0
509 040 050	509 045 050	35 [1 3/8]	2 1/4	37	190	64	40,5	22	37,0
509 052 050	509 053 050	[1 5/8]	2 1/4	37	192	67,5	40,5	25	41,0
509 050 050	509 055 050	42	2 1/4	37	192	67,5	40,5	25	40,0
509 060 050	509 061 050	54 [2 1/8]	2 1/4	37	198	73	40,5	28	36,0

Stahl [steel]
(CuSn)



✓ Auch in Edelstahl verfügbar
[Also available in stainless steel]

✓ Zubehör S. 35, 36, 39
[Accessories p. 35, 36, 39]



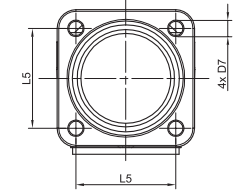
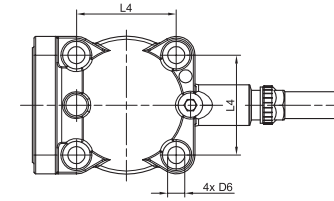
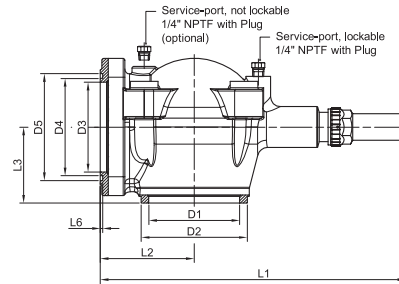
1.2 GUSSABSPERRVENTIL DN40 - DN100 [CAST IRON SHUTOFF VALVE DN40 - DN100]

✓ 100% He tested

✓ Made in Germany

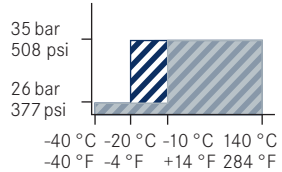


RoHS conform



Guss, GJL-250
[cast iron, GJL-250]

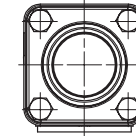
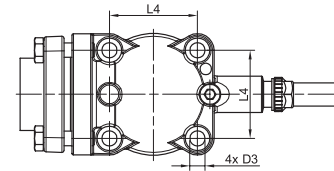
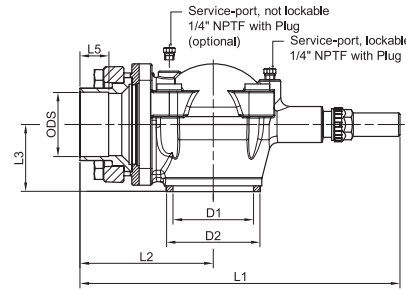
Guss, GJS-400-18LT
[cast iron, GJS-400-18LT]



Valve type	Part Number	D ₁ mm	D ₂ mm	D ₃ mm	D ₄ mm	D ₅ mm	D ₆ mm	D ₇ mm	L ₁ mm	L ₂ mm	L ₃ mm	L ₄ mm	L ₅ mm	L ₆ mm	Kv m ² /h	casting material
DN40	700 000 000	54	70	37	37	53	13,5	M12	212	72	46	63,8	53	4	50	GJL-250
DN50	700 010 000	60	75	50	59	76	18	M16	258	80	61	77,8	77,8	3	72	GJL-250
DN50-2	700 020 000	64,3	81,7	50	59	76	18	M16	258	80	62	77,8	77,8	3	72	GJL-250
DN80	720 030 060	85,1	105,6	78	84,2	106	17	M18	326	100	77	99	96,8	3	194	GJS-400-18LT
DN100	720 040 000	111,4	130	110	110	130,7	21	M20	374	115	93	122,2	122,2	3	340	GJS-400-18LT

- ✓ Zink-Beschichtung auf Anfrage
[Zinc coating upon request]
- ✓ Zölliges Gewinde für D₇ auf Anfrage
[Inch-thread for D₇ upon request]
- ✓ Dichtung verfügbar
[Gasket available]
- ✓ Zubehör S. 40
[Accessories p. 40]

1.3 GUSSABSPERRVENTIL DN40 – DN100 – SET [CAST IRON SHUTOFF VALVE DN40 – DN100 – SET]



✓ 100% He tested

✓ Made in Germany



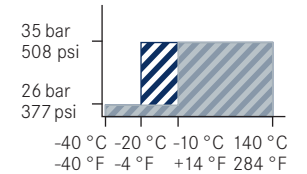
RoHS conform



Valve type	Part Number	ODS mm [inch]	D ₁ mm	D ₂ mm	D ₃ mm	L ₁ mm	L ₂ mm	L ₃ mm	L ₄ mm	L ₅ mm	casting material
DN40	790 001 000	[1 5/8]	54	70	13,5	255	115	46	64	27	GJL-250
DN40	790 002 000	42	54	70	13,5	255	115	46	64	27	GJL-250
DN50	790 003 000	54 [2 1/8]	60	75	18	302	125	61	78	33	GJL-250
DN50	790 004 000	64	60	75	18	302	125	61	78	33	GJL-250
DN50	790 005 000	[2 5/8]	60	75	18	302	125	61	78	33	GJL-250
DN50-2	790 006 000	54 [2 1/8]	64,3	81,7	18	302	125	62	78	33	GJL-250
DN50-2	790 007 000	64	64,3	81,7	18	302	125	62	78	33	GJL-250
DN50-2	790 008 000	[2 5/8]	64,3	81,7	18	302	125	62	78	33	GJL-250
DN80	790 009 000	64	85,1	105,6	17	381	155	77	99	33	GJS-400-18LT
DN80	790 010 000	[2 5/8]	85,1	105,6	17	381	155	77	99	33	GJS-400-18LT
DN80	790 011 000	76,1	85,1	105,6	17	381	155	77	99	34	GJS-400-18LT
DN80	790 012 000	[3 1/8]	85,1	105,6	17	381	155	77	99	34	GJS-400-18LT
DN100	790 013 000	88,9 [3 1/2]	111,4	130	21	444	185	93	122	40	GJS-400-18LT
DN100	790 014 000	[4 1/8]	111,4	130	21	444	185	93	122	50	GJS-400-18LT
DN100	790 015 000	108	111,4	130	21	444	185	93	122	50	GJS-400-18LT

Guss, GJL-250
[cast iron, GJL-250]

Guss, GJS-400-18LT
[cast iron, GJS-400-18LT]



- ✓ Zink Beschichtung auf Anfrage
[Zinc coating upon request]
- ✓ Set = Ventil + Flansch + Lötbuschse + Dichtung + Schrauben
[Set = valve + flange + solder bush + gasket + bolt]
- ✓ Dichtung verfügbar
[Gasket available]
- ✓ Zubehör S. 40
[Accessories p. 40]

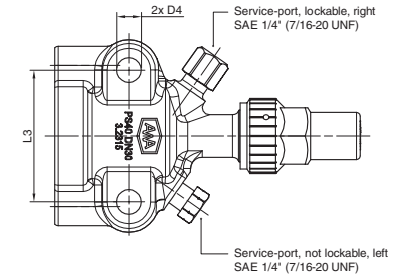
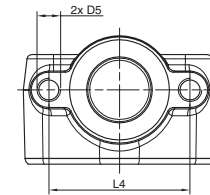
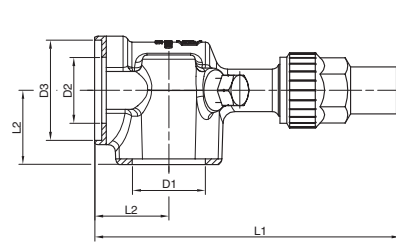


1.4 ALUMINIUMABSPERRVENTIL [ALUMINIUM SHUTOFF VALVE]

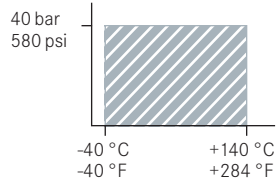
✓ 100% He tested

✓ Made in Germany

✓ Patented



Aluminium
[aluminium]

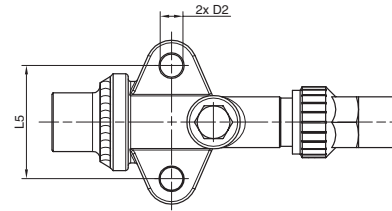
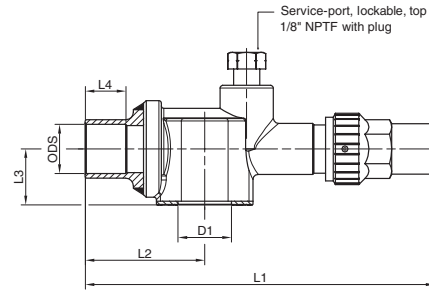


Part Number	D ₁ mm	D ₂ mm	D ₃ mm	D ₄ mm	D ₅ mm	L ₁ mm	L ₂ mm	L ₃ mm	L ₄ mm	Kv m ³ /h
250 012 000	31	28	42,5	10,5	M10	130	31,5	56	60	26

✓ Gewichtsoptimiert
[Optimized weight]



1.5 MESSINGABSPERRVENTIL MIT LÖTANSCHLUSS [BRASS SHUTOFF VALVE WITH SOLDER CONNECTION]



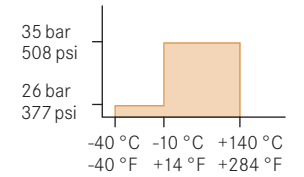
✓ 100% He tested

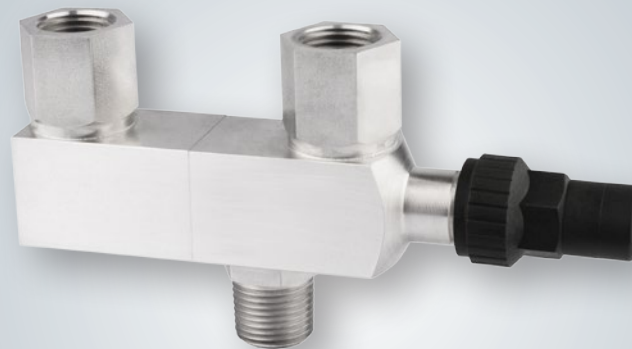
✓ Made in Germany



Part Number	ODS inch	D ₁ mm	D ₂ mm	L ₁ mm	L ₂ mm	L ₃ mm	L ₄ mm	L ₅ mm	Kv m ³ /h
230 002 000	3/4	21	9	138	47	22	16	44,5	13,0

Messing
[brass]





2 ANLAGENVENTILE [LINE VALVES]

Optimaler Arbeitsdruck: Um einen zuverlässigen Betrieb sicherzustellen, verfügen unsere Vierkant-Armaturen über eine dreifache Abdichtung aus Spindelrückdichtung, Stopfbuchsabdichtung und Spindelschutzkappe mit Entlastungsbohrung. Darüber hinaus finden Sie in unserem umfangreichen Portfolio verschiedene Anschlüsse und Ventile für Füll- sowie Sicherheitsarmaturen. Unter exakt definierten Bedingungen fügen wir unsere Armaturen durch hochfeste Hartlötverbindungen, dadurch sind sie überaus belastbar.

Wählen Sie aus unserem Baukastensystem für Löt-, Schweiß- und Gewindeanschlüsse die ideale Verbindung zwischen Anlagenteilen und Rohren für Ihre spezielle Anforderung. Die Nennweiten reichen dabei von DN4 bis DN50. Serviceanschlüsse bieten wir absperrrbar und nichtabsperrrbar.

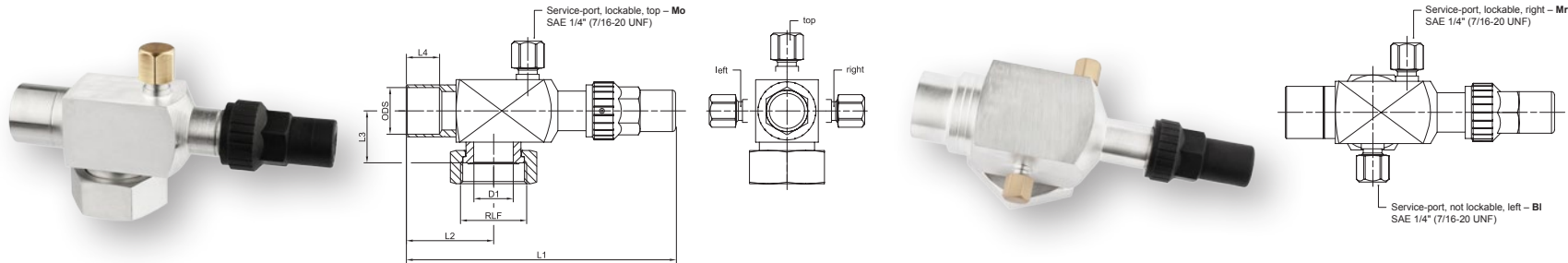
Über die abgebildeten Anschlüsse hinaus haben wir eine Vielzahl weiterer Verbindungssysteme. Sprechen Sie uns bei Fragen zur Angebotspalette jederzeit an.

Optimum operating pressure: To ensure safe operation, our square-type valves come with a threefold sealing comprising a spindle back seat, packing gland and protective spindle cap with pressure-relief hole. Our broad portfolio also includes various connections and valves for charging and safety fittings. The fittings are joined under exactly defined conditions by way of high-strength brazing which makes them highly resilient.

Choose from our modular system for soldered, welded and threaded connections to find the ideal connection between the system components and pipes for your requirements. The nominal widths range from DN 4 to DN50. Service ports are available as lockable or unlockable types.

Apart from the connections shown a large number of other connection systems is on offer. If you have questions regarding the range of products, please let us know.

2.1 ROTALOCKVENTIL MIT LÖTANSCHLUSS [ROTALOCK VALVE WITH SOLDER CONNECTION]



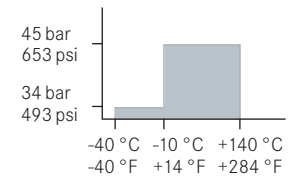
✓ 100% He tested

✓ Made in Germany



Part Number Mo	Part Number MrBI	ODS mm [inch]	RLF inch	D ₁ mm	L ₁ mm	L ₂ mm	L ₃ mm	L ₄ mm	Kv m ³ /h
500 013 050	500 077 050	[3/8]	3/4	9,5	92	29,5	19	9,5	2,0
500 014 050	500 074 050	10	3/4	9,5	92	29,5	19	9,5	2,5
500 415 050	500 475 050	12	1	9,5	92	29,5	19	9,5	2,5
500 416 050	500 876 050	[1/2]	1	9,5	92	29,5	19	9,5	2,5
503 011 050	503 071 050	16 [5/8]	1	14	105	37	20	9,5	4,2
503 411 050	503 471 050	16 [5/8]	1 1/4	14	105	37	21,5	9,5	4,2
506 011 050	506 071 050	[3/4]	1 1/4	19	130	42	25	16	10,0
506 016 050	506 076 050	22	1 1/4	19	130	42	25	16	11,0
506 012 050	506 072 050	[7/8]	1 1/4	19	130	42	25	16	11,0
506 013 050	506 073 050	28	1 1/4	19	144	56,5	25	25	11,0
506 014 050	506 074 050	[1 1/8]	1 1/4	19	144	56,5	25	25	11,0
506 416 050	506 476 050	22	1 3/4	19	130	42	29	16	10,0
506 412 050	506 472 050	[7/8]	1 3/4	19	130	42	28	16	10,0
508 011 050	508 071 050	28	1 3/4	29	178	56,5	31	25	23,0
508 012 050	508 075 050	[1 1/8]	1 3/4	29	178	56,5	31	25	23,0
508 013 050	508 073 050	35 [1 3/8]	1 3/4	29	183	62,5	31	25	22,0
509 040 050	509 045 050	35 [1 3/8]	2 1/4	37	190	64	40,5	22	37,0
509 052 050	509 053 050	[1 5/8]	2 1/4	37	192	67,5	40,5	25	41,0
509 050 050	509 055 050	42	2 1/4	37	192	67,5	40,5	25	40,0
509 060 050	509 061 050	54 [2 1/8]	2 1/4	37	198	73	40,5	28	36,0

Stahl [steel]
(CuSn)



✓ Auch in Edelstahl verfügbar
[Also available in stainless steel]

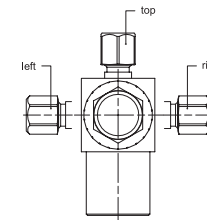
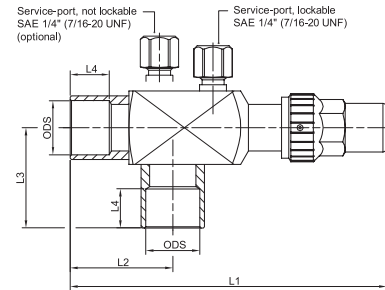
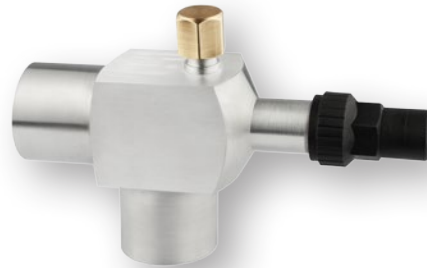
✓ Zubehör S. 35, 36, 39
[Accessories p. 35, 36, 39]



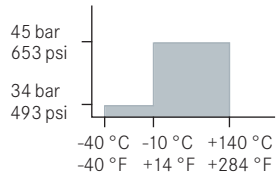
2.2 ECKVENTIL MIT LÖTANSCHLÜSSEN – SERIE 473 [ANGLE VALVE WITH SOLDER CONNECTIONS – SERIES 473]

✓ 100% He tested

✓ Made in Germany



Stahl [steel]
(CuSn)

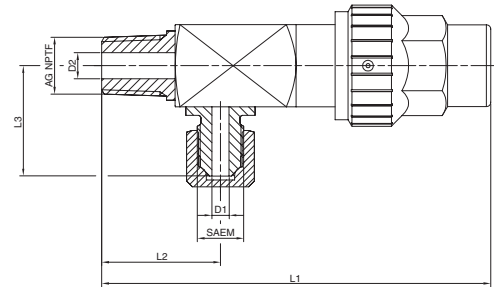
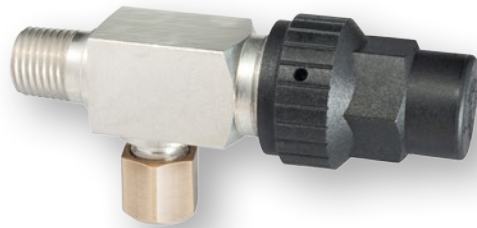


Part Number	ODS mm [inch]	L ₁ mm	L ₂ mm	L ₃ mm	L ₄ mm	Kv m ³ /h
473 011 050	[3/8]	92	29,5	24	9,5	2,1
473 021 050	10	92	29,5	24	9,5	2,6
473 031 050	12	92	29,5	24	9,5	2,5
473 041 050	[1/2]	92	29,5	24	9,5	2,5
473 051 050	16 [5/8]	105	37	31	9,5	4,4
473 061 050	18	105	37	31	9,5	4,2
473 071 050	[3/4]	130	42	40,5	15	9,5
473 081 050	22	130	42	41	16	10,5
473 091 050	[7/8]	130	42	41	16	10,2
473 101 050	28	178	56,5	51	25	22
473 111 050	[1 1/8]	178	56,5	51,5	25	22
473 121 050	35 [1 3/8]	184	62,5	58	25	25
473 131 050	[1 5/8]	193	67,5	70,5	25	40
473 141 050	42	193	67,5	63,5	25	40
473 151 050	54 [2 1/8]	198	73	69	28	36,5

✓ Auch in Edelstahl verfügbar
[Also available in stainless
steel]



2.3 ECKVENTIL MIT NPTF ANSCHLUSS [ANGLE VALVE WITH NPTF CONNECTION]



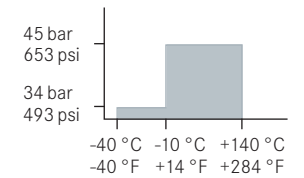
Part Number	AG NPTF inch	SAEM inch	D ₁ mm	D ₂ mm	L ₁ mm	L ₂ mm	L ₃ mm	Kv m ³ /h
540 035 250	[1/4]	[1/4]	4	6	90	27,5	25,5	0,5
540 146 050	[3/8]	[3/8]	7	8	95	32,5	30	1,5
543 005 050	[1/2]	[1/2]	9,5	12,5	105	37	32,5	3,5

✓ 100% He tested

✓ Made in Germany



Stahl [steel]
(CuSn)



✓ Auch in Messing verfügbar
S. 26
[Also available in brass
p. 26]



2.4 ECKVENTIL MIT STUMPFSCHWEISSANSCHLÜSSEN – SERIE 464 [ANGLE VALVE WITH BUTT-WELD CONNECTIONS – SERIES 464]

✓ 100% He tested

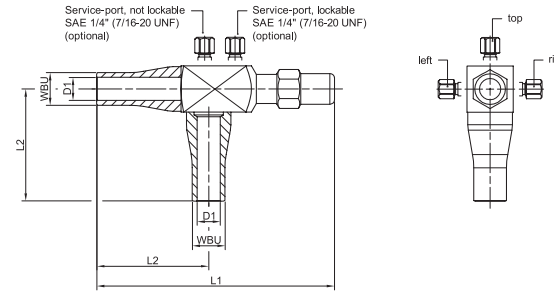
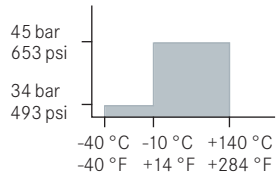
✓ Made in Germany



RoHS conform



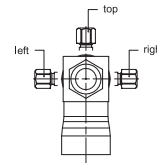
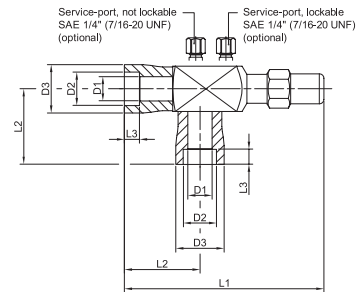
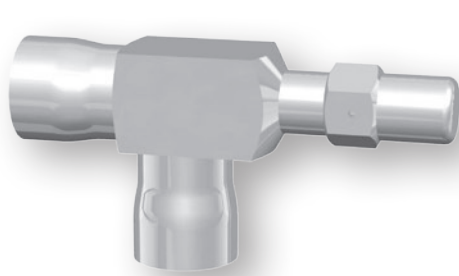
Stahl [steel]
(CuSn)



Part Number	WBU mm	DN mm	NPS inch	D ₁ mm	L ₁ mm	L ₂ mm	Kv m ³ /h
464 060 050	13,5	08	1/4	8	129	65	1,7
464 010 050	17,2	10	3/8	9,5	129	65	2,0
464 020 050	21,3	15	1/2	15	155	73	8,0
464 030 050	26,9	20	3/4	20	197	78	12,0
464 040 050	33,7	25	1	25	197	78	21,5
464 050 050	42,4	32	1 1/4	34	208	85	40,0
464 070 050	48,3	40	1 1/2	40	208	85	43,0

✓ Auch in Edelstahl verfügbar
– Serie 268
[Also available in stainless
steel – series 268]

2.5 ECKVENTIL MIT EINSTECKSCHWEISSANSCHLÜSSEN – SERIE 465 [ANGLE VALVE WITH SOCKET WELD CONNECTIONS – SERIES 465]



✓ 100% He tested

✓ Made in Germany

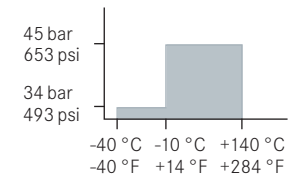


RoHS conform



Part Number	WS mm	DN mm	NPS inch	D ₁ mm	D ₂ mm	D ₃ mm	L ₁ mm	L ₂ mm	L ₃ mm	Kv m ³ /h
465 070 050	10,2	06	1/8	7	11	18	105	40	10	1,1
465 060 050	13,5	08	1/4	9,5	14,5	22,5	105	40	10	2,6
465 010 050	17,2	10	3/8	13	18	26	120	49	10	4,9
465 020 050	21,3	15	1/2	16	22	32	132	50	10	7,3
465 030 050	26,9	20	3/4	21	27,5	37,5	173	54	13	14,0
465 040 050	33,7	25	1	27	34	45	180	61	13	24,0
465 050 050	42,4	32	1 1/4	34	43	55	190	65	13	36,0

Stahl [steel]
(CuSn)





2.6 ABSPERRBARES RÜCKSCHLAGVENTIL MIT LÖTANSCHLÜSSEN – SERIE 466 [LOCKABLE CHECK VALVE WITH SOLDER CONNECTIONS – SERIES 466]

✓ 100% He tested

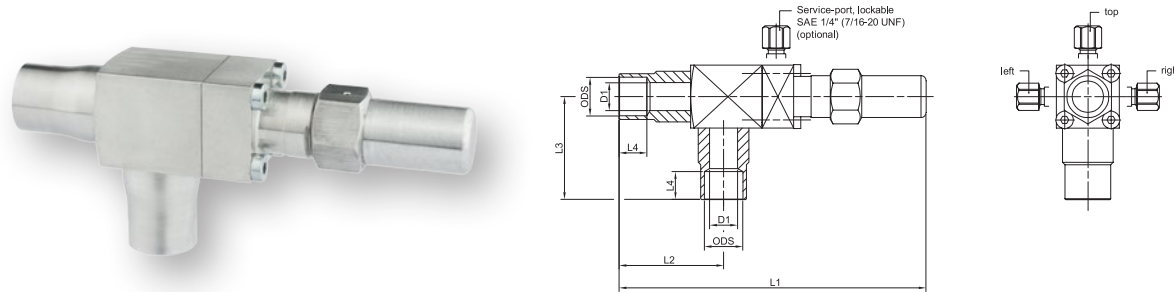
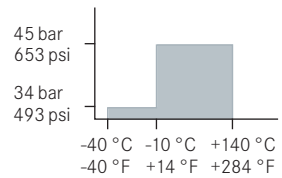
✓ Made in Germany

✓ Patented



RoHS conform

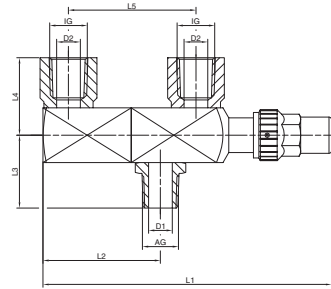
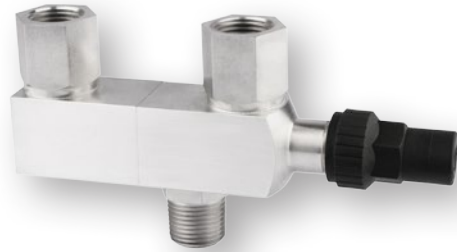
Stahl [steel]
(CuSn)



Part Number	ODS mm [inch]	DN mm	D ₁ mm	L ₁ mm	L ₂ mm	L ₃ mm	L ₄ mm	Kv m ³ /h
466 130 050	12	10	10	170	53,5	52,5	9,5	3,3
466 140 050	[1/2]	10	10	170	53,5	52,5	9,5	3,3
466 150 050	16 [5/8]	15	15	171	55	54	11	5,8
466 160 050	18	15	16	173	57	56	16	6,0
466 170 050	[3/4]	15	16	173	57	56	16	6,0
466 220 050	22	20	21	180	66	66	16	12,9
466 230 050	[7/8]	20	21	180	66	66	16	12,9
466 240 050	28	25	24	183	69	69	20	14,5
466 250 050	[1 1/8]	25	24	183	69	69	20	14,5



2.7 WECHSELVENTIL MIT GEWINDEANSCHLÜSSEN [CHANGE-OVER VALVE WITH THREAD CONNECTIONS]



✓ 100% He tested

✓ Made in Germany

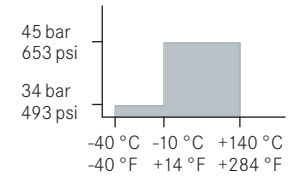


RoHS conform



Part Number	AG inch	IG inch	D ₁ mm	D ₂ mm	L ₁ mm	L ₂ mm	L ₃ mm	L ₄ mm	L ₅ mm	Kv m ³ /h
546 554 050	3/8" NPTF	3/8" NPTF	9	13	158	64,5	36	35	70	3,0
546 550 050	1/2" NPTF	1/2" NPTF	13	13	158	64,5	40	42,5	70	4,0
546 553 050	1/2" NPTF	1/2" NPTF	13	13	188	94,5	40	42,5	100	4,0
546 555 050	G1/2" ISO228	G1/2" ISO228	13	13	188	94,5	42	42,5	100	4,0
549 501 050	1" NPTF	1" NPTF	23	28,5	291	138	55	55	150	15,0
549 502 050	1 1/4" NPTF	1 1/4" NPTF	30	30	291	138	55	55	150	20,0

Stahl [steel]
(CuSn)





3 FAS PRODUKTE [FAS PRODUCTS]

Marke mit Profil: Die Marke FAS setzt ganz besondere Akzente – unter anderem mit ihren Durchgangsventilen aus Messing mit Spindelrückdichtungen, Wellrohr- oder Stopfbuchsabdichtungen. Zahlreiche Anschlussvarianten für Löt-, Schweiß- und Gewindeverbindungen (Füllanschluss) bieten größtmögliche Flexibilität bei der Verwendung unserer FAS Produkte. Sie kommen beispielsweise im Kraftwerks-, Schiffs- und Bergbau zum Einsatz, wo Anwender die Langlebigkeit und hervorragende Qualität unserer Produkte schätzen.

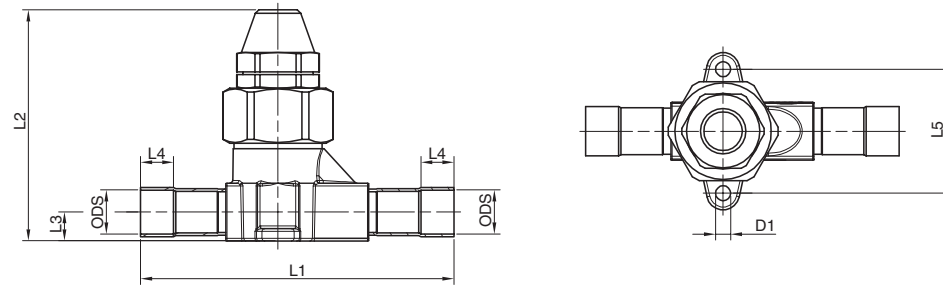
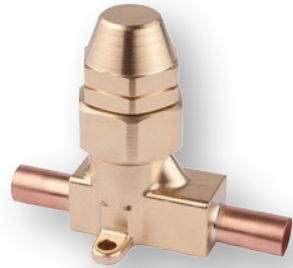
Ein weiteres Plus für unsere Kunden: Mit unserem praktischen Reparatur- und Dichtungssets lassen sich eventuelle Reparaturen schnell und einfach ausführen.

Brand with an edge: The FAS brand sets very special priorities by its straight-way valves of brass with spindle back seats, bellow seals and packing glands, for example. A range of different connections for soldered, welded and threaded connections (charging connection) provide for maximum flexibility when using our FAS products. Areas of use are, for example, power plants, shipbuilding and mining where longevity and excellent quality are rated highly by users.

Another advantage for our customers: Repairs can be easily and quickly done with our useful repair and sealing set.



3.1 ABSPERRVENTIL MIT KUPFERROHRANSCHLÜSSEN (HDLK) – MESSING – 32 BAR [SHUTOFF VALVE WITH COPPER PIPE CONNECTIONS (HDLK) – BRASS – 32 BAR]



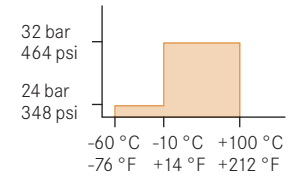
✓ 100% He tested

✓ Made in Germany



Part Number HDLK	ODS mm [inch]	D ₁ mm	L ₁ mm	L ₂ mm	L ₃ mm	L ₄ mm	L ₅ mm	Kv m ³ /h
801 211 100	6	5,5	75	55	11	6	32,5	0,3
801 211 200	[1/4]	5,5	75	55	11	6	32,5	0,3
801 213 500	[3/8]	5,5	87	73	8	8	37,5	1,3
801 213 000	10	5,5	87	73	8	8	37,5	1,3
801 214 000	12	5,5	96	73	8	9	37,5	1,8
801 214 500	[1/2]	5,5	96	73	8	9	37,5	1,8
801 216 000	15	5,5	117	85	10	12	45	3,0
801 217 000	16 [5/8]	5,5	117	85	10	12	45	3,0
801 218 000	18	6	135	118	13	15	56	4,2
801 218 500	[3/4]	6	135	118	13	15	56	4,2
801 210 000	22	6	145	118	13	17	56	6,2
801 210 500	[7/8]	6	145	118	13	17	56	6,2

Messing
[brass]

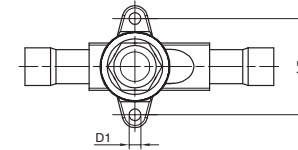
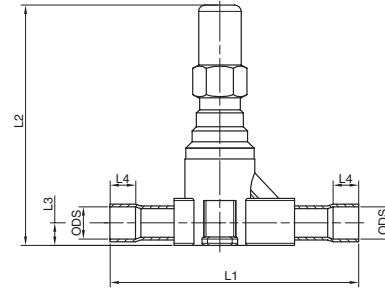




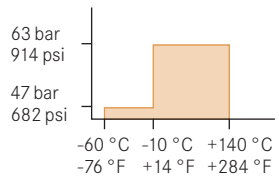
3.2 ABSPERRVENTIL MIT KUPFERROHRANSCHLÜSSEN (HDLK) – MESSING – 63 BAR [SHUTOFF VALVE WITH COPPER PIPE CONNECTIONS (HDLK) – BRASS – 63 BAR]

✓ 100% He tested

✓ Made in Germany



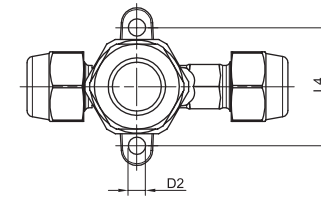
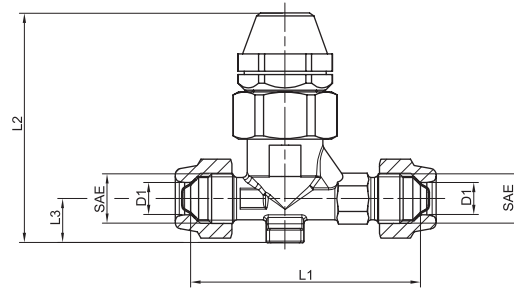
Messing
[brass]



Part Number HDLK	ODS mm [inch]	D ₁ mm	L ₁ mm	L ₂ mm	L ₃ mm	L ₄ mm	L ₅ mm	Kv m ³ /h
801 213 450	[3/8]	5,5	88	101	10	8	37,5	1,3
801 213 400	10	5,5	88	101	10	8	37,5	1,3
801 214 400	12	5,5	98	101	10	10	37,5	1,8
801 214 450	[1/2]	5,5	98	101	10	10	37,5	1,8
801 216 400	15	5,5	117	112	10	12	45	3,0
801 217 400	16 [5/8]	5,5	117	112	10	12	45	3,0
801 218 400	18	6	135	135	13	15	56	4,2
801 218 450	[3/4]	6	135	135	13	15	56	4,2
801 210 400	22	6	145	135	13	16	56	6,2
801 210 450	[7/8]	6	145	135	13	16	56	6,2



3.3 ABSPERRVENTIL MIT BÖRDELANSCHLÜSSEN (HDK) – MESSING [SHUTOFF VALVE WITH FLARE CONNECTIONS (HDK) – BRASS]



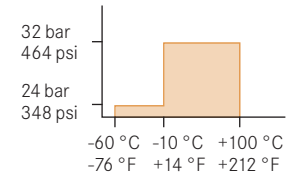
✓ 100% He tested

✓ Made in Germany



Part Number HDK	SAE inch	D ₁ mm	D ₂ mm	L ₁ mm	L ₂ mm	L ₃ mm	L ₄ mm	Kv m ³ /h
801 111 100	1/4 (D6)	6,2	5,5	57	55	11	32,5	0,3
801 111 200	1/4	6,5	5,5	57	55	11	32,5	0,3
801 113 500	3/8	9,6	5,5	73	73	14	37,5	1,3
801 113 000	3/8 (D10)	10,2	5,5	73	73	14	37,5	1,3
801 116 000	5/8 (D15)	15,2	5,5	96	93	18,5	56	3,0
801 117 000	5/8 (D16)	16,2	5,5	96	93	18,5	56	3,0

Messing
[brass]

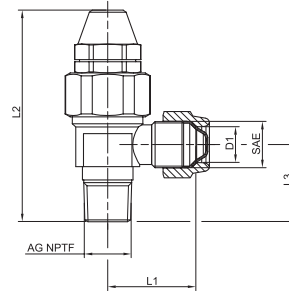




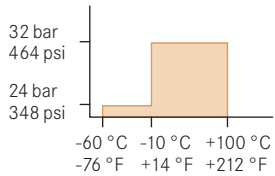
3.4 HANDABSPERRVENTIL MIT BÖRDEL-NPTF ANSCHLUSS (HEK) – MESSING [SHUTOFF VALVE WITH FLARE-NPTF CONNECTION (HEK) – BRASS]

✓ 100% He tested

✓ Made in Germany



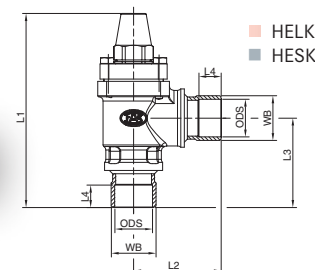
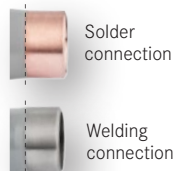
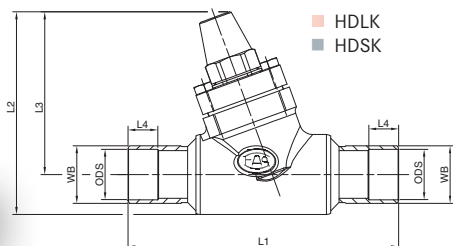
Messing
[brass]



Part Number HEK	SAE inch	AG NPTF inch	D ₁ mm	L ₁ mm	L ₂ mm	L ₃ mm	Kv m ³ /h
802 111 100	1/4 (D6)	1/4	6,2	26	63	21	0,3
802 111 200	1/4	1/4	6,5	26	63	21	0,3
802 113 500	3/8	3/8	9,6	34	80	28,5	1,2
802 113 000	3/8 (D10)	3/8	10,2	34	80	28,5	1,2
802 114 000	1/2 (D12)	3/8	12,2	36	80	28,5	2,2
802 114 500	1/2	3/8	12,9	36	80	28,5	2,2
802 116 000	5/8 (D15)	1/2	15,2	40	96	35	3,8
802 117 000	5/8 (D16)	1/2	16,2	40	96	35	3,8

✓ Auch in Stahl verfügbar
S. 17
[Also available in steel
p. 17]

3.5 ABSPERRVENTILE MIT FESTEN ANSCHLÜSSEN (HDLK, HDSK, HELK, HESK) – GUSS / [SHUTOFF VALVES WITH PERMANENT CONNECTIONS (HDLK, HDSK, HELK, HESK) – CAST IRON]



✓ 100% leakage tested

✓ Made in Germany



RoHS conform



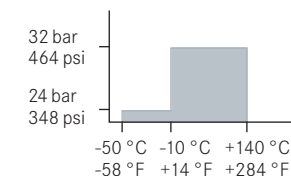
Durchgangsventil [In-line valve]

Solder connection HDLK			Welding connection HDSK						
Part Number	ODS mm [inch]	Part Number	DN mm	WB mm	L ₁ mm	L ₂ mm	L ₃ mm	L ₄ mm	Kv m ³ /h
804 711 600	28	804 511 600	25	33,7	190	130	105	20	9,7
804 711 500	[1 1/8]	-	-	-	190	130	105	20	9,7
804 713 600	35 [1 3/8]	804 513 600	32	42,4	225	170	135	25	31
804 714 500	[1 5/8]	-	-	-	225	170	135	25	35
804 714 600	42	804 514 600	40	48,3	225	170	135	25	35
804 715 600	54 [2 1/8]	804 515 600	50	60,3	255	200	155	30	44
804 716 600	64	804 516 600	65	76,1	310	225	175	35	62
804 716 500	[2 5/8]	-	-	-	310	225	175	35	62
804 718 600	76,1	-	-	-	370	280	220	40	91
804 718 500	[3 1/8]	804 519 600	80	88,9	370	280	220	40	91
804 719 600	88,9 [3 1/2]	-	-	-	410	280	220	40	91

Eckventil [Angle valve]

Solder connection HELK			Welding connection HESK						
Part Number	ODS mm [inch]	Part Number	DN mm	WB mm	L ₁ mm	L ₂ mm	L ₃ mm	L ₄ mm	Kv m ³ /h
805 711 600	28	805 511 600	25	33,7	175	85	90	20	11,7
805 711 500	[1 1/8]	-	-	-	175	85	90	20	11,7
805 713 600	35 [1 3/8]	805 513 600	32	42,4	220	100	100	25	41
805 714 500	[1 5/8]	-	-	-	220	100	100	25	41
805 714 600	42	805 514 600	40	48,3	220	100	100	25	41
805 715 600	54 [1 1/8]	805 515 600	50	60,3	245	120	120	30	53
805 716 600	64	805 516 600	65	76,1	305	170	165	35	74
805 716 500	[2 5/8]	-	-	-	305	170	165	35	74
805 718 600	76,1	-	-	-	380	185	195	40	111
805 718 500	[3 1/8]	805 519 600	80	88,9	380	185	195	40	111
805 719 600	88,9 [3 1/2]	-	-	-	400	205	215	40	111

Guss, lackiert
[cast iron, painted]

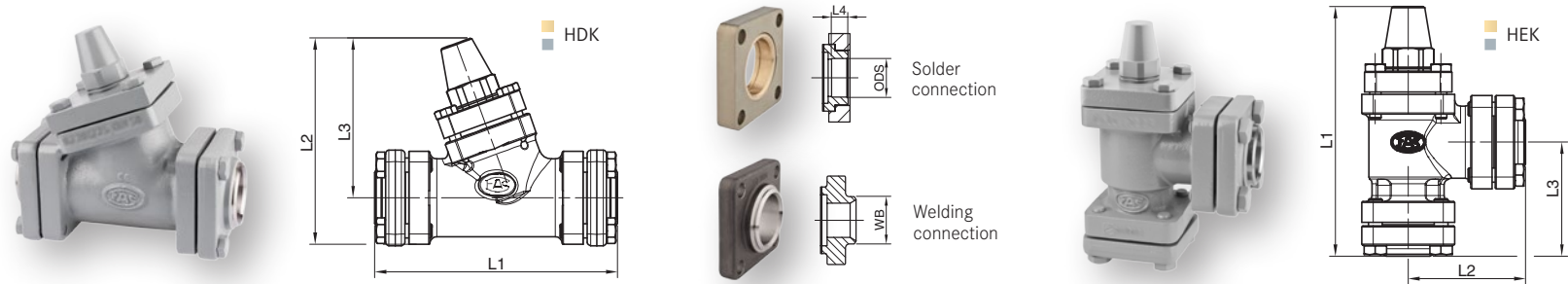




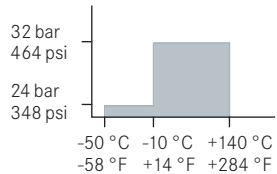
3.6 ABSPERRVENTILE MIT LÖSBAREN ANSCHLÜSSEN (HDK, HEK) – GUSS [SHUTOFF VALVES WITH DETACHABLE CONNECTIONS (HDK, HEK) – CAST IRON]

✓ 100% leakage tested

✓ Made in Germany



Guss, lackiert
[cast iron, painted]



Durchgangsventil [In-line valve]

Solder connection HDK					Welding connection HDK				
Part Number	ODS mm [inch]	Part Number	DN mm	WB mm	L ₁ mm	L ₂ mm	L ₃ mm	L ₄ mm	Kv m ³ /h
804 300 600	22	-	-	-	120	135	105	15	9,7
-	-	804 111 600	25	33,7	140	135	105	-	9,7
804 311 600	28	-	-	-	120	135	105	15	9,7
804 311 500	[1 1/8]	-	-	-	120	135	105	15	9,7
-	-	804 113 600	32	42,4	210	180	140	-	35
804 313 600	35 [1 3/8]	-	-	-	190	180	140	15	35
-	-	804 114 600	40	48,3	210	180	140	-	35
804 314 500	[1 5/8]	-	-	-	190	180	140	15	35
804 314 600	42	-	-	-	190	180	140	15	35
-	-	804 115 600	50	60,3	220	205	155	-	44
804 315 600	54 [2 1/8]	-	-	-	195	205	155	15	44
-	-	804 116 600	65	76,1	245	230	175	-	62
804 316 600	64	-	-	-	220	230	175	15	62
804 317 600	[2 5/8]	-	-	-	220	230	175	15	62
-	-	804 119 600	80	88,9	295	290	230	-	91
804 319 600	76,1	-	-	-	275	290	230	15	91
804 319 650	[3 1/8]	-	-	-	275	290	230	15	91
804 320 600	88,9 [3 1/2]	-	-	-	280	290	230	15	91
-	-	804 120 600	100	114,3	330	350	280	-	133

Eckventil [Angle valve]

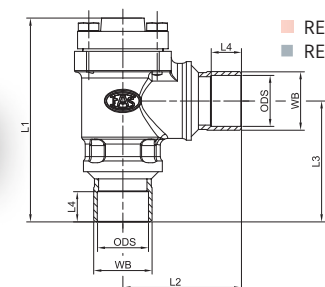
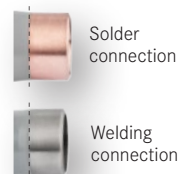
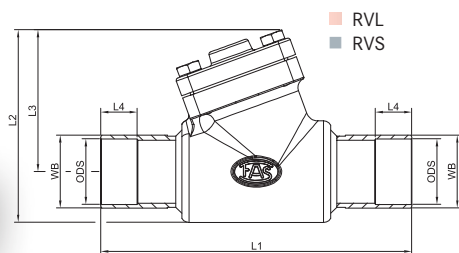
Solder connection HEK					Welding connection HEK				
Part Number	ODS mm [inch]	Part Number	DN mm	WB mm	L ₁ mm	L ₂ mm	L ₃ mm	L ₄ mm	Kv m ³ /h
805 300 600	22	-	-	-	160	80	70	15	11,7
-	-	805 111 600	25	33,7	170	85	80	-	11,7
805 311 600	28	-	-	-	160	80	70	15	11,7
805 311 500	[1 1/8]	-	-	-	160	80	70	15	11,7
-	-	805 113 600	32	42,4	215	100	100	-	41
805 313 600	35 [1 3/8]	-	-	-	205	100	100	-	41
-	-	805 114 600	40	48,3	215	100	100	-	41
805 314 500	[1 5/8]	-	-	-	205	90	90	15	41
805 314 600	42	-	-	-	205	90	90	15	41
-	-	805 115 600	50	60,3	250	120	120	-	53
805 315 600	54 [2 1/8]	-	-	-	235	110	105	15	53
-	-	805 116 600	65	76,1	270	135	130	-	74
805 316 600	64	-	-	-	255	120	115	15	74
805 317 600	[2 5/8]	-	-	-	255	120	115	15	74
-	-	805 119 600	80	88,9	340	145	155	-	110
805 319 600	76,1	-	-	-	330	130	140	15	110
805 319 650	[3 1/8]	-	-	-	330	130	140	15	110
805 320 600	88,9 [3 1/2]	-	-	-	330	130	140	15	110
-	-	805 120 600	100	114,3	400	170	180	-	160

✓ Schweißvariante RoHS konform

[welding version RoHS conform]

✓ Flansche S. 32, 33
[Flanges p. 32, 33]

3.7 RÜCKSCHLAGVENTILE MIT FESTEN ANSCHLÜSSEN (RVL, RVS, REL, RES) – GUSS / [CHECK VALVES WITH PERMANENT CONNECTIONS (RVL, RVS, REL, RES) – CAST IRON]



✓ 100% leakage tested

✓ Made in Germany



RoHS conform



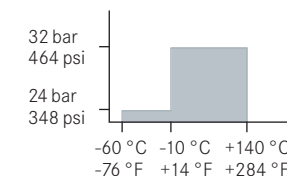
Durchgangsventil [In-line valve]

Solder connection RVL		Welding connection RVS							
Part Number	ODS mm [inch]	Part Number	DN mm	WB mm	L ₁ mm	L ₂ mm	L ₃ mm	L ₄ mm	Kv m ³ /h
814 411 600	28	814 311 600	25	33,7	190	105	70	20	7,5
814 411 500	[1 1/8]	-	-	-	190	105	70	20	7,5
814 413 600	35 [1 3/8]	814 313 600	32	42,4	225	130	115	25	20
814 414 500	[1 5/8]	-	-	-	225	130	115	25	20
814 414 600	42	814 314 600	40	48,3	225	130	115	25	20
814 415 600	54 [2 1/8]	814 315 600	50	60,3	255	155	125	30	31
814 416 600	64	814 316 600	65	76,1	310	175	160	35	55
814 416 500	[2 5/8]	-	-	-	310	175	160	35	55
814 418 600	76,1	-	-	-	370	240	220	40	80
814 418 500	[3 1/8]	814 319 600	80	88,9	370	240	220	40	80
814 419 600	88,9 [3 1/2]	-	-	-	410	240	220	40	80

Eckventil [Angle valve]

Solder connection REL		Welding connection RES							
Part Number	ODS mm [inch]	Part Number	DN mm	WB mm	L ₁ mm	L ₂ mm	L ₃ mm	L ₄ mm	Kv m ³ /h
815 411 600	28	815 311 600	25	33,7	145	85	90	20	9,5
815 411 500	[1 1/8]	-	-	-	145	85	90	20	9,5
815 413 600	35 [1 3/8]	815 313 600	32	42,4	170	100	100	25	24
815 414 500	[1 5/8]	-	-	-	170	100	100	25	24
815 414 600	42	815 314 600	40	48,3	170	100	100	25	24
815 415 600	54 [1 1/8]	815 315 600	50	60,3	195	120	120	30	38
815 416 600	64	815 317 600	65	76,1	255	170	165	35	65
815 416 500	[2 5/8]	-	-	-	255	170	165	35	65
815 418 600	76,1	-	-	-	255	185	195	40	95
815 418 500	[3 1/8]	815 318 600	80	88,9	330	185	195	40	95
815 419 600	88,9 [3 1/2]	-	-	-	330	205	215	40	95

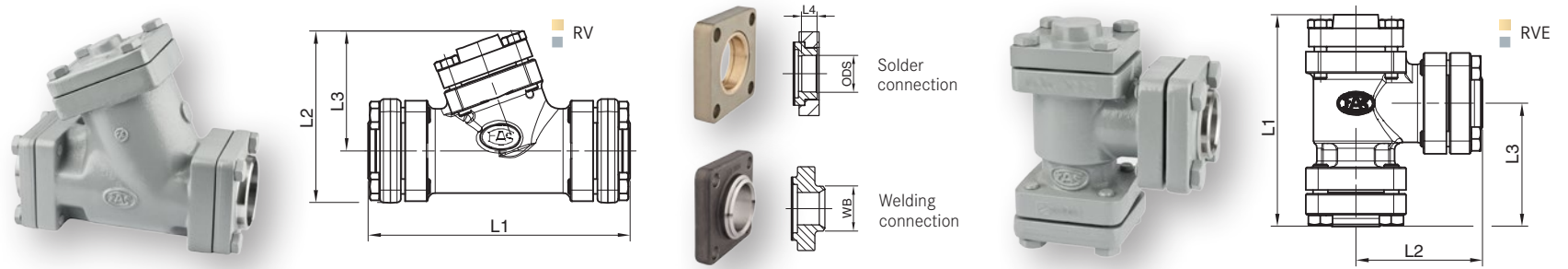
Guss, lackiert
[cast iron, painted]



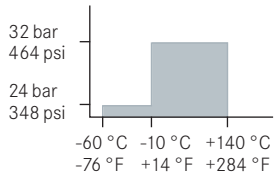


3.8 RÜCKSCHLAGVENTILE MIT LÖSBAREN ANSCHLÜSSEN (RV, RVE) – GUSS [CHECK VALVES WITH DETACHABLE CONNECTIONS (RV, RVE) – CAST IRON]

- ✓ 100% leakage tested
- ✓ Made in Germany



Guss, lackiert
[cast iron, painted]



Durchgangsventil [In-line valve]

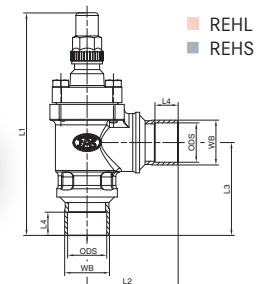
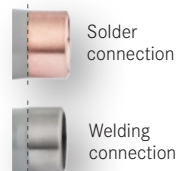
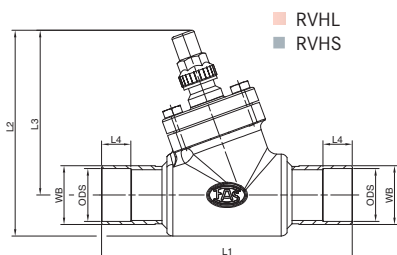
Solder connection RV					Welding connection RV					Kv m ³ /h
Part Number	ODS mm [inch]	Part Number	DN mm	WB mm	L ₁ mm	L ₂ mm	L ₃ mm	L ₄ mm		
814 200 600	22	-	-	-	120	105	80	15	9,7	
-	-	814 111 600	25	33,7	140	105	80	-	9,7	
814 211 600	28	-	-	-	120	105	80	15	9,7	
814 211 500	[1 1/8]	-	-	-	120	105	80	15	9,7	
-	-	814 113 600	32	42,4	210	135	95	-	35	
814 213 600	35 [1 3/8]	-	-	-	190	135	95	15	35	
-	-	814 114 600	40	48,3	210	135	95	-	35	
814 214 500	[1 5/8]	-	-	-	190	135	95	15	35	
814 214 600	42	-	-	-	190	135	95	15	35	
-	-	814 115 600	50	60,3	220	170	115	-	44	
814 215 600	54 [2 1/8]	-	-	-	195	170	115	15	44	
-	-	814 116 600	65	76,1	245	185	130	-	62	
814 216 600	64	-	-	-	220	185	130	15	62	
814 217 600	[2 5/8]	-	-	-	220	185	130	15	62	
-	-	814 119 600	80	88,9	295	255	195	-	91	
814 219 600	76,1	-	-	-	275	255	195	15	91	
814 219 650	[3 1/8]	-	-	-	275	255	195	15	91	
814 220 600	88,9 [3 1/2]	-	-	-	280	255	195	15	91	

Eckventil [Angle valve]

Solder connection RVE					Welding connection RVE					Kv m ³ /h
Part Number	ODS mm [inch]	Part Number	DN mm	WB mm	L ₁ mm	L ₂ mm	L ₃ mm	L ₄ mm		
815 200 600	22	-	-	-	140	80	70	15	11,7	
-	-	815 111 600	25	33,7	140	85	80	-	11,7	
815 211 600	28	-	-	-	140	80	70	15	11,7	
815 211 500	[1 1/8]	-	-	-	140	80	70	15	11,7	
-	-	815 113 600	32	42,4	170	100	100	-	41	
815 213 600	35 [1 3/8]	-	-	-	160	100	100	-	41	
-	-	815 114 600	40	48,3	170	100	100	-	41	
815 214 500	[1 5/8]	-	-	-	160	90	90	15	41	
815 214 600	42	-	-	-	160	90	90	15	41	
-	-	815 115 600	50	60,3	200	120	120	-	53	
815 215 600	54 [2 1/8]	-	-	-	185	110	105	15	53	
-	-	815 116 600	65	76,1	220	135	130	-	74	
815 216 600	64	-	-	-	205	120	115	15	74	
815 217 600	[2 5/8]	-	-	-	205	120	115	15	74	
-	-	815 119 600	80	88,9	290	145	155	-	110	
815 219 600	76,1	-	-	-	280	130	140	15	110	
815 219 650	[3 1/8]	-	-	-	280	130	140	15	110	
815 220 600	88,9 [3 1/2]	-	-	-	280	130	140	15	110	

- ✓ Schweißvariante RoHS konform
[welding version RoHS conform]
- ✓ Flansche S. 32, 33
[Flanges p. 32, 33]

3.9 ABSPERRBARE RÜCKSCHLAGVENTILE MIT FESTEN ANSCHLÜSSEN (RVHL, RVHS, REHL, REHS) – GUSS / [SHUTOFF CHECK VALVES WITH PERMANENT CONNECTIONS (RVHL, RVHS, REHL, REHS) – CAST IRON]



✓ 100% leakage tested

✓ Made in Germany



RoHS conform



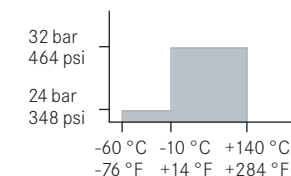
Durchgangsventil [In-line valve]

Solder connection RVHL		Welding connection RVHS							
Part Number	ODS mm [inch]	Part Number	DN mm	WB mm	L ₁ mm	L ₂ mm	L ₃ mm	L ₄ mm	Kv m ³ /h
815 711 600	28	815 811 600	25	33,7	190	160	135	20	7,5
815 711 500	[1 1/8]	-	-	-	190	160	135	20	7,5
815 713 600	35 [1 3/8]	815 813 600	32	42,4	225	190	155	25	20
815 714 500	[1 5/8]	-	-	-	225	190	155	25	20
815 714 600	42	815 814 600	40	48,3	225	190	155	25	20
815 715 600	54 [2 1/8]	815 815 600	50	60,3	255	210	170	30	31
815 716 600	64	815 816 600	65	76,1	310	250	200	35	55
815 717 600	[2 5/8]	-	-	-	310	250	200	35	55
815 718 600	76,1	-	-	-	370	300	240	40	80
815 719 600	[3 1/8]	815 819 600	80	88,9	370	300	240	40	80
815 721 600	88,9 [3 1/2]	-	-	-	410	300	240	40	80

Eckventil [Angle valve]

Solder connection REHL		Welding connection REHS							
Part Number	ODS mm [inch]	Part Number	DN mm	WB mm	L ₁ mm	L ₂ mm	L ₃ mm	L ₄ mm	Kv m ³ /h
815 511 600	28	815 611 600	25	33,7	205	85	90	20	9,5
815 511 500	[1 1/8]	-	-	-	205	85	90	20	9,5
815 513 600	35 [1 3/8]	815 613 600	32	42,4	235	100	100	25	24
815 514 500	[1 5/8]	-	-	-	235	100	100	25	24
815 514 600	42	815 614 600	40	48,3	235	100	100	25	24
815 515 600	54 [1 1/8]	815 615 600	50	60,3	260	120	120	30	38
815 516 600	64	815 616 600	65	76,1	335	170	165	35	65
815 517 600	[2 5/8]	-	-	-	335	170	165	35	65
815 518 600	76,1	-	-	-	410	185	195	40	95
815 519 600	[3 1/8]	815 618 600	80	88,9	410	185	195	40	95
815 521 600	88,9 [3 1/2]	-	-	-	430	205	215	40	95

Guss, lackiert
[cast iron, painted]



✓ Spindelschutzkappe, Aluminium erhältlich
[Spindle protection cap, available in aluminium]



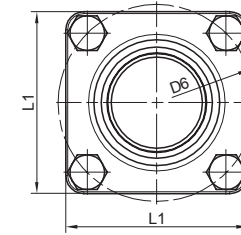
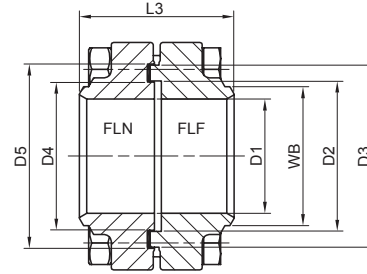
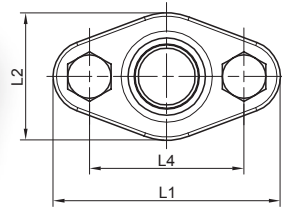
3.10 FLANSCHPAARE MIT STUMPFSCHWEISSANSCHLÜSSEN (FP) – SET [FLANGE PAIRS WITH BUTT WELD CONNECTIONS (FP) – SET]

✓ 100% tested

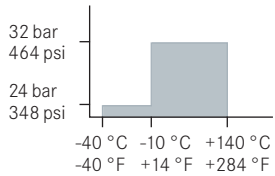
✓ Made in Germany



RoHS conform



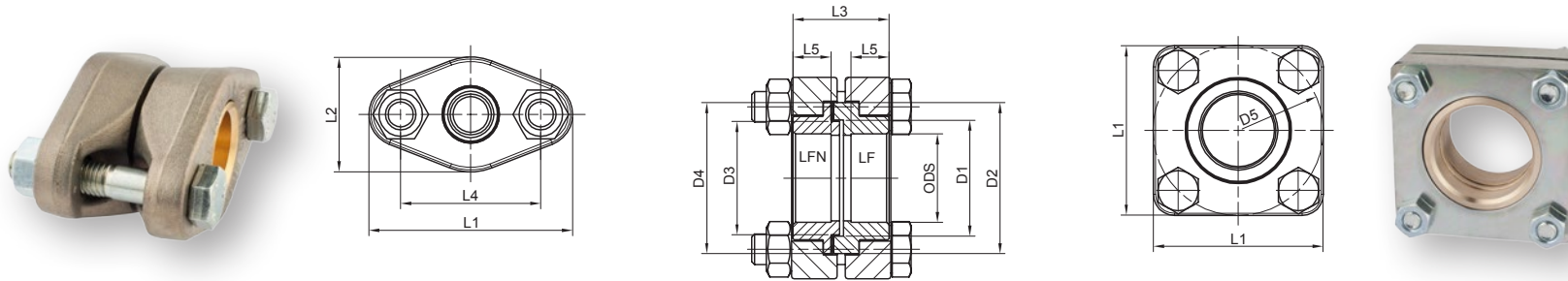
Stahl [steel]



Part Number	DN mm	WB mm	D ₁ mm	FLF D ₂ mm	FLF D ₃ mm	FLN D ₄ mm	FLN D ₅ mm	D ₆ mm	L ₁ mm	L ₂ mm	L ₃ mm	L ₄ mm	Gasket AFM34	Bolts (form)
851 204 600	10	17,2	10	22	32	21	33	-	80	45	58	55	851 106 003	2 (oval)
851 206 600	15	21,3	15	22	32	21	33	-	80	45	58	55	851 106 003	2 (oval)
851 200 600	20	26,9	20	32	42	31	43	-	100	56	69	68	851 111 003	2 (oval)
851 211 600	25	33,7	25	32	42	31	43	-	100	56	69	68	851 111 003	2 (oval)
851 213 600	32	42,4	31	46	60	45	61	80	80	-	55	-	851 114 003	4 (square)
851 214 600	40	48,3	40	46	60	45	61	80	80	-	55	-	851 114 003	4 (square)
851 215 600	50	60,3	50	66	80	65	81	108	100	-	67	-	851 115 003	4 (square)
851 216 600	65	76,1	65	76	90	75	91	118	110	-	72	-	851 116 003	4 (square)
851 219 600	80	88,9	80	86	100	85	101	131	120	-	71	-	851 119 003	4 (square)
851 220 600	100	114,3	100	106	118	105	121	152	140	-	77	-	851 120 003	4 (square)

- ✓ Erweiterter Druckbereich auf Anfrage [Extended pressure ranges upon request]
- ✓ Auch als Einzelflansch verfügbar [Also single flange available]
- ✓ Auch in Edelstahl verfügbar [Also available in stainless steel]
- ✓ Set = Nut- und Federflansch, Schrauben, Muttern, Dichtung [Set = tongue and groove flange, bolts, nuts, gasket]

3.11 FLANSCHPAARE MIT LÖTANSCHLÜSSEN (LP) – MESSINGBUCHSE – SET [FLANGE PAIRS WITH SOLDER CONNECTIONS (LP) – BRASS BUSH – SET]



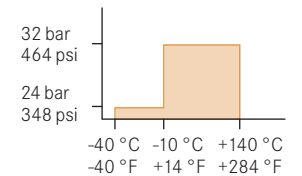
✓ 100% tested

✓ Made in Germany

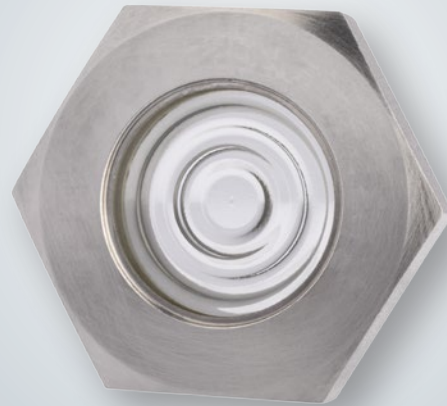


Part Number	DN mm	ODS mm [inch]	LF D ₁ mm	LF D ₂ mm	LFN D ₃ mm	LFN D ₄ mm	D ₅ mm	L ₁ mm	L ₂ mm	L ₃ mm	L ₄ mm	L ₅ mm	Gasket AFM34	Bolts (form)
852 203 600	15	[3/8]	22	32	21	32	-	80	45	42	55	16	851 106 003	2 (oval)
852 204 600	15	12	22	32	21	32	-	80	45	42	55	12	851 106 003	2 (oval)
852 207 600	15	16 [5/8]	22	32	21	32	-	80	45	42	55	12	851 106 003	2 (oval)
852 208 600	25	18	32	42	31	42	-	100	56	55	68	15	851 111 003	2 (oval)
852 200 600	25	22	32	42	31	42	-	100	56	55	68	15	851 111 003	2 (oval)
852 211 600	25	28	32	42	31	42	-	100	56	55	68	15	851 111 003	2 (oval)
852 211 500	25	[1 1/8]	32	42	31	42	-	100	56	55	68	15	851 111 003	2 (oval)
852 213 600	40	35 [1 3/8]	46	60	45	60	80	80	-	40	-	15	851 114 003	4 (square)
852 214 500	40	[1 5/8]	46	60	45	60	80	80	-	40	-	15	851 114 003	4 (square)
852 214 600	40	42	46	60	45	60	80	80	-	40	-	15	851 114 003	4 (square)
852 215 600	50	54 [2 1/8]	66	78	65	78	108	100	-	45	-	15	851 115 003	4 (square)
852 216 600	65	64	76	90	75	90	118	110	-	45	-	15	851 116 003	4 (square)
852 217 600	65	[2 5/8]	76	90	75	90	118	110	-	45	-	15	851 116 003	4 (square)
852 219 600	80	76,1	86	100	85	100	131	120	-	57	-	15	851 119 003	4 (square)
852 220 600	80	[3 1/8]	86	100	85	100	131	120	-	57	-	15	851 119 003	4 (square)

Messing
[brass]



- ✓ Erweiterter Druckbereich auf Anfrage [Extended pressure ranges upon request]
- ✓ Auch als Einzelflansch verfügbar [Also single flange available]
- ✓ Auch in Edelstahl verfügbar [Also available in stainless steel]
- ✓ Set = Flansche + Lötbuchsen, Schrauben, Muttern, Dichtung [Set = flanges and soldering bushes, bolts, nuts, gasket]



4 ZUBEHÖR [ACCESSORIES]

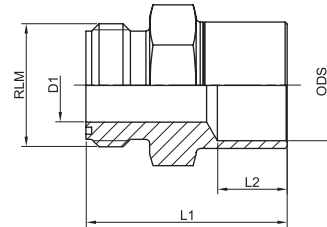
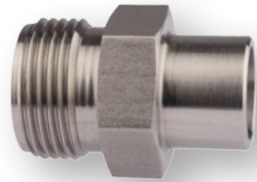
Der feine Unterschied: Echte Qualität zeigt sich im Detail. Mit einem umfangreichen Angebot an Zubehör lässt sich jede Systemherausforderung lösen. Unsere Teile sind dabei dank der Anschlussvarianten für Löt-, Schweiß- und Gewindeverbindungen flexibel einsetzbar.

AWA-Schaugläser liefern wir mit Einschraub- und Rotalockanschlüssen in unterschiedlichen Varianten. Mithilfe unserer Fittings und Adapter verbinden wir ungleiche Anschlüsse schnell und komfortabel miteinander.

The subtle difference: Real quality becomes apparent in the detail. Our large range of accessories is capable of meeting every system challenge. The different options for soldered, welded and threaded connections provide for a flexible use.

AWA sight glasses come with screwed and Rotalock connections of different versions. Our fittings and adapters are used to join dissimilar connections quickly and conveniently.

4.1 ROTALOCK LÖTANSCHLUSS – SERIE 467 [ROTALOCK SOLDER CONNECTION – SERIES 467]



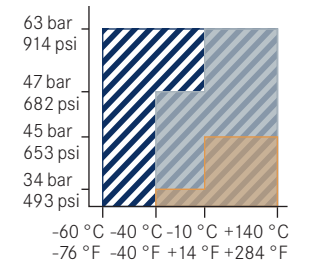
✓ 100% tested

✓ Made in Germany



Part Number Messing brass	Part Number stainless steel	Part Number steel	ODS mm [inch]	RLM inch	D ₁ mm	L ₁ mm	L ₂ mm
467 012 000	467 011 000	467 010 050	[3/8]	3/4	9	35	9
467 022 000	467 021 000	467 020 050	10	3/4	9	35	9
467 042 000	467 041 000	467 040 050	12	3/4	9,5	35	10
467 062 000	467 061 000	467 060 050	[1/2]	3/4	9,5	37,5	10
467 122 000	467 121 000	467 120 050	16 [5/8]	1	14	40	11
467 132 000	467 131 000	467 130 050	16 [5/8]	1 1/4	19	40	11
467 152 000	467 151 000	467 150 050	18	1 1/4	19	42	13
467 162 000	467 161 000	467 160 050	[3/4]	1 1/4	19	44	13
467 172 000	467 171 000	467 170 050	22	1 1/4	19	45	16
467 192 000	467 191 000	467 190 050	[7/8]	1 1/4	19	45	16
467 222 000	467 221 000	467 220 050	28	1 3/4	32	50	18
467 242 000	467 241 000	467 240 050	[1 1/8]	1 3/4	32	52	18
467 272 000	467 271 000	467 270 050	35 [1 3/8]	2 1/4	40	61	23
467 282 000	467 281 000	467 280 050	[1 5/8]	2 1/4	40	65	27
467 292 000	467 291 000	467 290 050	42	2 1/4	40	65	27
467 312 000	467 311 000	467 310 050	54 [2 1/8]	2 1/4	40	68	30

Stahl [steel] (CuSn)
Edelstahl [stainless steel]
Messing [brass]



- ✓ Stahl- und Edelstahl-Variante RoHS konform
[Steel and stainless steel version RoHS conform]
- ✓ Kupfer-Beschichtung auf Anfrage
[Copper coating upon request]
- ✓ Rotalockventile S. 9, 15
[Rotalock valves p. 9, 15]
- ✓ Zubehör S. 37 - 39
[Accessories p. 37 - 39]



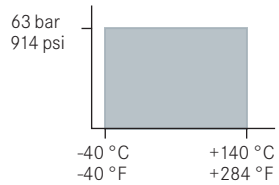
4.2 ROTALOCK LÖT- UND SCHWEISSNIPPEL – SET [ROTALOCK SOLDER AND WELDING NIPPLE – SET]

✓ 100% tested

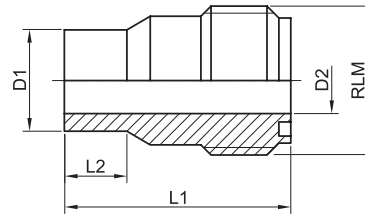
✓ Made in Germany

RoHS
conform

Stahl
[steel]



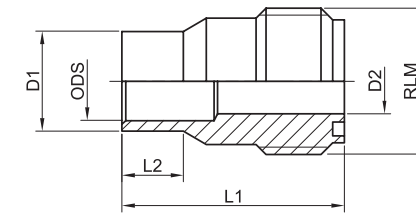
Welding connection



PTFE Gasket



Solder/welding connection



PTFE Gasket



Welding connection

Part Number with PTFE gasket	RLM inch	D ₁ mm	D ₂ mm	L ₁ mm	L ₂ mm
590 186 000	3/4	13	8,5	24	3
590 182 000	1	19	13	24	3
590 171 000	1 1/4	25,5	19	25,5	3
590 177 000	1 3/4	35	30	28	5,5
590 183 000	2 1/4	50	40	50	35,5

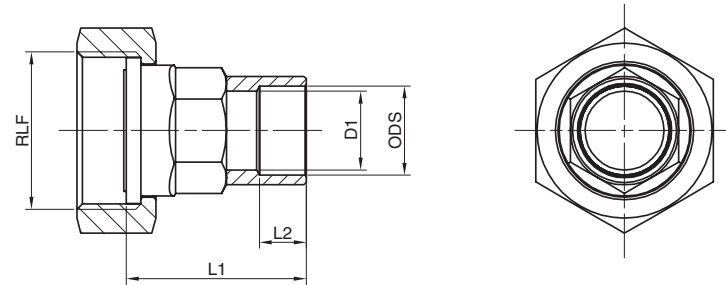
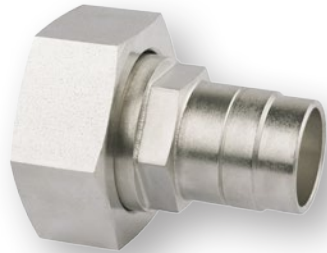
Solder/welding connection

Part Number with PTFE gasket	RLM inch	ODS mm [inch]	D ₁ mm	D ₂ mm	L ₁ mm	L ₂ mm
590 185 000	3/4	10	13	8,5	29	8
590 380 000	1	12	16	11	29	8
590 381 000	1 1/4	18	22	17	32,5	7
590 172 000	1 1/4	22	25,5	19	32,5	10
590 173 000	1 3/4	28	35	26	32,5	10
590 174 000	1 3/4	35	38	31	32,5	10
590 184 000	2 1/4	42	48	40	35	10

✓ Rotalockventile S. 9, 15
[Rotalock valves p. 9, 15]

✓ Zubehör S. 37 - 39
[Accessories p. 37 - 39]

4.3 ROTALOCKADAPTER GERADE MIT LÖTANSCHLUSS – SERIE 471 [ROTALOCK ADAPTER VERTICAL WITH SOLDER CONNECTION – SERIES 471]



✓ 100% tested

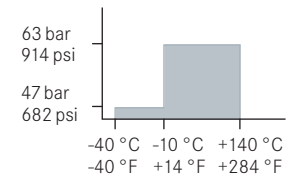
✓ Made in Germany



RoHS
conform

Part Number	ODS mm [inch]	RLF inch	D ₁ mm	L ₁ mm	L ₂ mm
471 010 050	[3/8]	3/4	8	30,5	8
471 020 050	10	3/4	9	30,5	8
471 030 050	12	3/4	9,5	30	9,5
471 040 050	[1/2]	3/4	9,5	30	9,5
471 080 050	16 [5/8]	1	14	35	11
471 110 050	16 [5/8]	1 1/4	14	36,5	11
471 120 050	18	1 1/4	17	36,5	13
471 130 050	[3/4]	1 1/4	18	36,5	13
471 140 050	22	1 1/4	19	43	16
471 150 050	[7/8]	1 1/4	19	43	16,5
471 200 050	28	1 3/4	26	54,5	19
471 210 050	[1 1/8]	1 3/4	27	54,5	19
471 230 050	35 [1 3/8]	2 1/4	34	60,5	25
471 240 050	[1 5/8]	2 1/4	34	60	30
471 250 050	42	2 1/4	34	60,5	24
471 260 050	54 [2 1/8]	2 1/4	37	70,5	28

Stahl [steel]
(CuSn)



✓ Auch in Edelstahl verfügbar
[Also available in stainless
steel]

✓ Zubehör S. 35, 36, 39
[Accessories p. 35, 36, 39]



4.4 ROTALOCKADAPTER WINKELAUSFÜHRUNG MIT LÖTANSCHLUSS [ROTALOCK ADAPTER ANGLE TYPE WITH SOLDER CONNECTION]

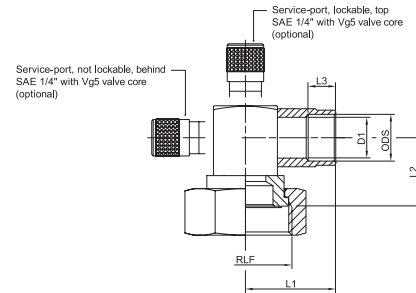
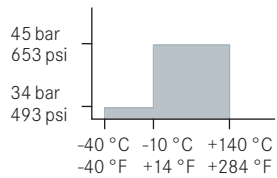
✓ 100% tested

✓ Made in Germany



RoHS
conform

Stahl [steel]
(CuSn)

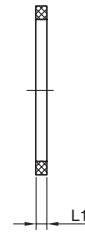
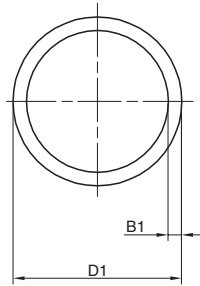
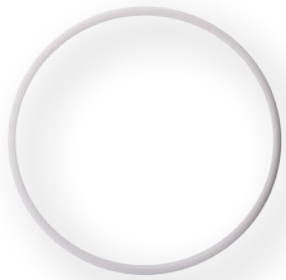


Part Number	ODS mm [inch]	RLF inch	D ₁ mm	L ₁ mm	L ₂ mm	L ₃ mm
530 003 050	[3/8]	3/4	8	24	20	9,5
530 004 050	10	3/4	9,5	24	20	9,5
530 005 050	12	3/4	9,5	24	20	9,5
530 006 050	[1/2]	3/4	9,5	24	20	9,5
533 001 050	16 [5/8]	1	14	31	22	9,5
533 011 050	16 [5/8]	1 1/4	14	31	23,5	9,5
533 012 050	18	1 1/4	14	31	23,5	9,5
533 013 050	[3/4]	1 1/4	15	31	23,5	9,5
536 006 050	22	1 1/4	19	41	30	16
536 000 050	[7/8]	1 1/4	19	41	30	16,5
538 000 050	28	1 3/4	26	51,5	34,5	25
538 001 050	[1 1/8]	1 3/4	26	51,5	34,5	25
539 000 050	35 [1 3/8]	2 1/4	33	58,5	42,5	20
539 003 050	[1 5/8]	2 1/4	37	63,5	42,5	30
539 001 050	42	2 1/4	37	63,5	42,5	25
539 004 050	54 [2 1/8]	2 1/4	37	69	42,5	28

✓ Auch in Edelstahl verfügbar
[Also available in stainless
steel]

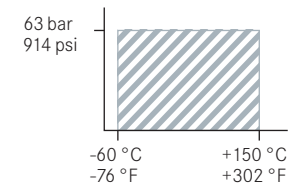
✓ Zubehör S. 35, 36, 39
[Accessories p. 35, 36, 39]

4.5 DICHTRING FÜR ROTALOCKVERSCHRAUBUNG – PTFE [SEAL RING FOR ROTALOCK CONNECTION – PTFE]



Part Number	Rotalock Size RL inch	D ₁ mm	B ₁ mm	L ₁ mm
590 000 000	3/4	14,3	1,6	1,5
590 010 000	1	19,1	1,6	1,5
590 020 000	1 1/4	25,4	1,6	1,5
590 030 000	1 3/4	38,1	1,6	1,5
590 032 000	2 1/4	50,8	1,5	1,5

PTFE



- ✓ Rotalockventile S. 9, 15
[Rotalock valves p. 9, 15]
- ✓ Zubehör S. 35 - 38
[Accessories p. 35 - 38]



4.6 ZUBEHÖR FÜR GUSSABSPERRVENTIL DN40 – DN100 – STAHL [ACCESSORIES FOR CAST IRON SHUTOFF VALVE DN40 – DN100 – STEEL]

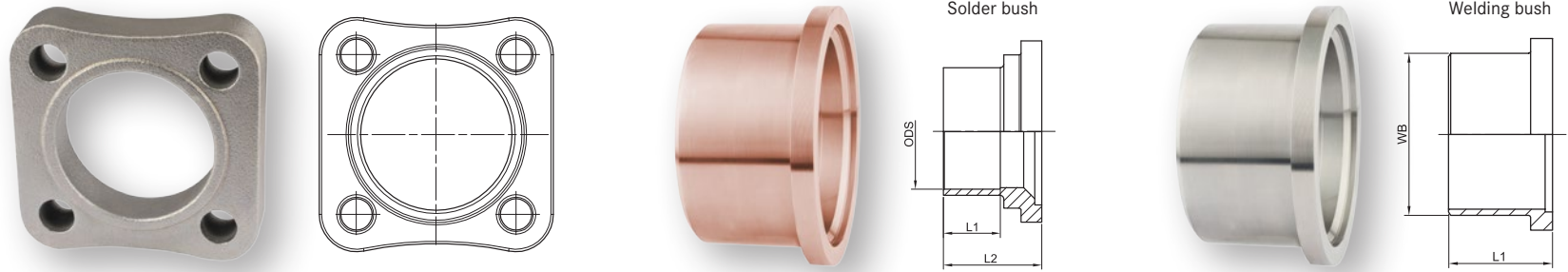
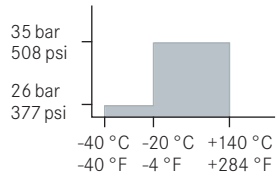
✓ 100% tested

✓ Made in Germany



RoHS conform

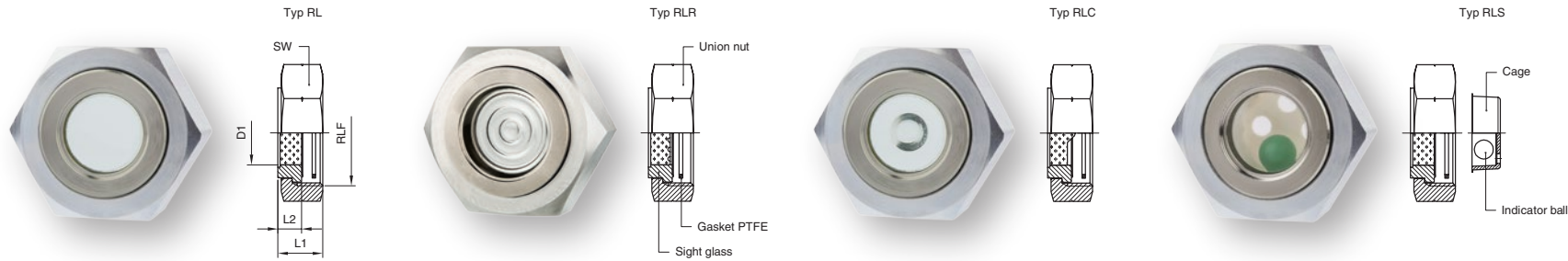
Stahl [steel]



Valve type	Flansch [flange] verzinkt [galvanised]	Lötbuchse [Solder bush]	ODS mm [inch]	L ₁ mm	L ₂ mm	Schweißbuchse [Welding bush]	WB mm	DN mm	L ₁ mm
DN40	590 221 000	590 922 000	[1 5/8]	27	46	590 934 000	48,3	40	46
DN40	590 221 000	590 923 000	42	27	46	-	-	-	-
DN50, DN50-2	590 222 000	590 924 000	54 [2 1/8]	33	47	590 935 000	60,3	50	47
DN50, DN50-2	590 223 000	590 925 000	64	33	47	-	-	-	-
DN50, DN50-2	590 223 000	590 926 000	[2 5/8]	33	47	-	-	-	-
DN80	590 224 000	590 927 000	64	33	57	590 936 000	76,1	65	57
DN80	590 224 000	590 928 000	[2 5/8]	33	57	590 937 000	88,9	80	57
DN80	590 224 000	590 929 000	76,1	34	57	-	-	-	-
DN80	590 224 000	590 930 000	[3 1/8]	34	57	-	-	-	-
DN100	590 225 003	590 931 000	88,9 [3 1/2]	40	72	590 938 000	114,3	100	72
DN100	590 225 003	590 932 000	[4 1/8]	50	72	-	-	-	-
DN100	590 225 003	590 933 000	108	50	72	-	-	-	-

✓ Gussabsperrventile
S. 10, 11
[Cast iron shutoff valves
p. 10, 11]

4.7 SCHAUGLÄSER – FLÜSSIGKEITSSTANDANZEIGER – ROTALOCK [SIGHT GLASSES – LIQUID LEVEL INDICATOR – ROTALOCK]



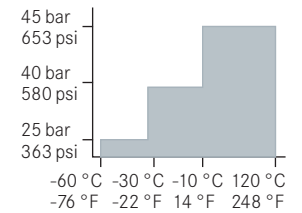
✓ 100% He tested

✓ Made in Germany

RoHS conform

Part Number	Part Number	Part Number	Part Number	RLF inch	D ₁ mm	L ₁ mm	L ₂ mm	SW mm
Typ RL glatte Linse [smooth lens]	Typ RLR profilierte Linse [grooved lens]	Typ RLC Linse mit Konus [lens with cone]	Typ RLS glatte Linse mit Anzeiger [smooth lens with indicator]					
182 101 070	182 101 080	182 101 090	182 101 000	1 1/4	17	17	7	36
182 102 070	182 102 080	182 102 090	182 102 000	1 3/4	27	19	10	50
182 103 070	182 103 080	182 103 090	182 103 000	2 1/4	36	25	13	65

Stahl [steel]
(Ni)



✓ Zubehör S. 35, 36, 39
[Accessories p. 35, 36, 39]



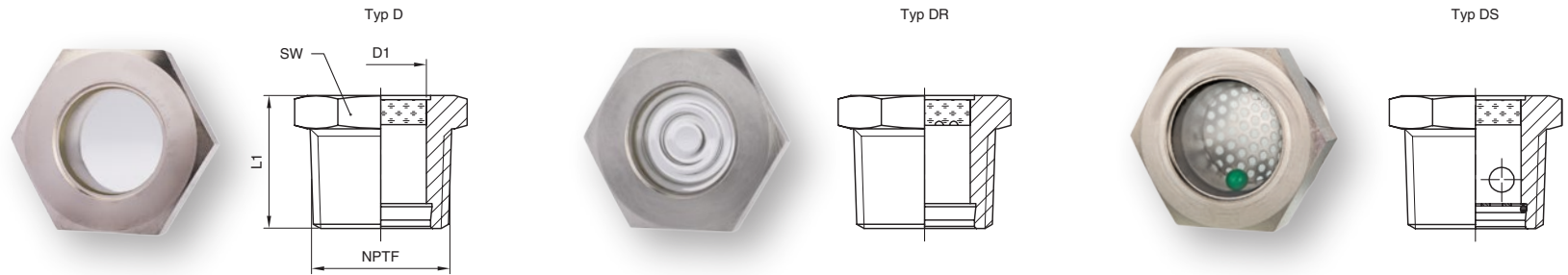
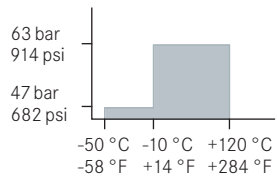
4.8 SCHAUGLÄSER – FLÜSSIGKEITSSTANDANZEIGER – NPTF GEWINDE [SIGHT GLASSES – LIQUID LEVEL INDICATOR – NPTF THREAD]

✓ 100% He tested

✓ Made in Germany

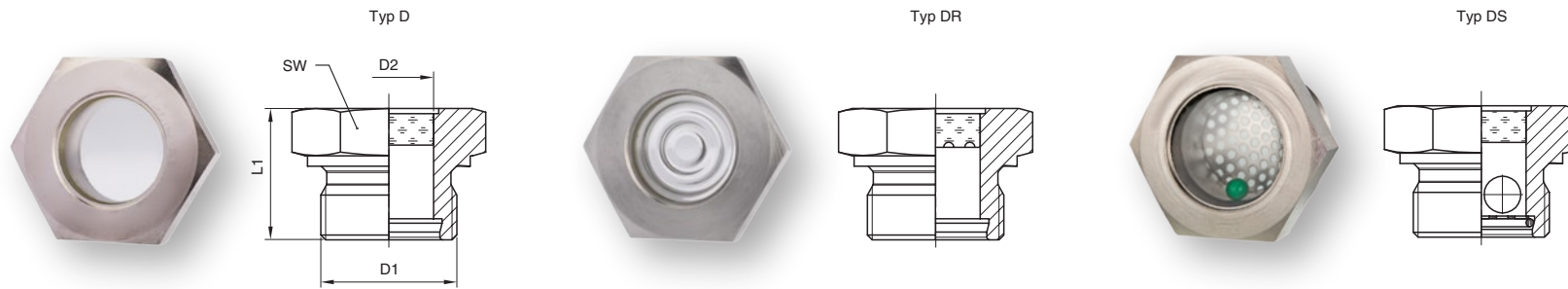
RoHS conform

Stahl [steel]
(Ni)



Part Number	Part Number	Part Number				
Typ D glatte Linse [smooth lens]	Typ DR profilierte Linse [grooved lens]	Typ DS glatte Linse mit Anzeiger [smooth lens with indicator]	NPTF inch	D ₁ mm	L ₁ mm	SW mm
181 112 100	181 112 200	181 112 400	1/2	14	24	24
181 113 100	181 113 200	181 113 400	3/4	17	25	27
181 114 100	181 114 200	181 114 400	1	22	32	36
181 115 100	181 115 200	181 115 400	1 1/4	30	36	46
181 116 100	181 116 200	181 116 400	1 1/2	33	38	50
181 117 100	181 117 200	181 117 400	2	39	40	65

4.9 SCHAUGLÄSER – FLÜSSIGKEITSSTANDANZEIGER – ZÖLLIGES GEWINDE [SIGHT GLASSES – LIQUID LEVEL INDICATOR – INCH THREAD]



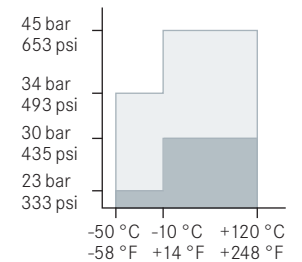
✓ 100% He tested

✓ Made in Germany

RoHS conform

Part Number	Part Number	Part Number						
Typ D glatte Linse [smooth lens]	Typ DR profilierte Linse [grooved lens]	Typ DS glatte Linse mit Anzeiger [smooth lens with indicator]	D ₁ inch	D ₂ mm	L ₁ mm	SW mm	Druck [pressur] bar	
181 102 100	181 102 200	181 102 400	G 1/2	14	20	27	45	
181 103 100	181 103 200	181 103 400	G 3/4	17	25	32	45	
181 104 100	181 104 200	181 104 400	G 1	22	25	41	45	
181 107 100	181 107 200	181 107 400	G 2	43	21	70	30	
181 131 100	181 131 210	181 135 400	1 1/8-18 UNEF	22	17,5	36	45	

Stahl [steel]
(Ni)



✓ Dichtring Al verfügbar
[Seal ring Al available]



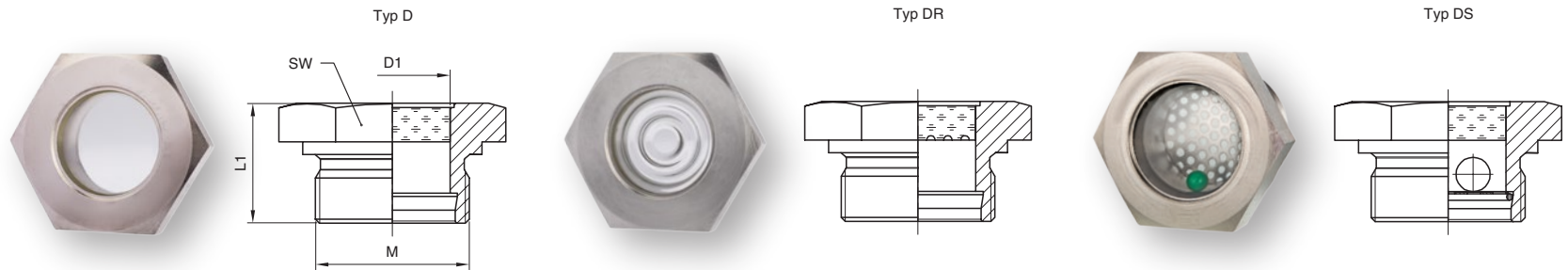
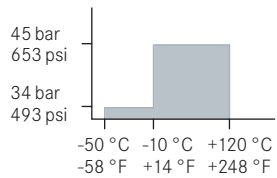
4.10 SCHAUGLÄSER – FLÜSSIGKEITSSTANDANZEIGER – METRISCHES GEWINDE [SIGHT GLASSES – LIQUID LEVEL INDICATOR – METRIC THREAD]

✓ 100% He tested

✓ Made in Germany

RoHS conform

Stahl [steel]
(Ni)

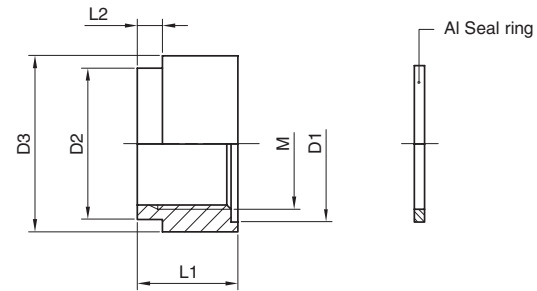


Part Number	Part Number	Part Number	M mm	D ₁ mm	L ₁ mm	SW mm
Typ D glatte Linse [smooth lens]	Typ DR profilierte Linse [grooved lens]	Typ DS glatte Linse mit Anzeiger [smooth lens with indicator]				
181 121 100	181 121 200	181 121 400	24 x 1	18	15	30
181 122 100	181 122 200	181 122 400	26 x 1,5	17	25	32
181 123 100	181 123 200	181 123 400	36 x 1,5	27	28	46
181 124 100	181 124 200	181 124 400	52 x 2	39	42	60

✓ Erweiterter Druckbereich erhältlich
[Extended pressure range available]

✓ Dichtring Al verfügbar
[Seal ring available]

4.11 EINSCHWEISSSTUTZEN FÜR SCHAUGLAS – METRISCH – SET [WELDING SOCKET FOR SIGHT GLASS – METRIC – SET]



✓ 100% tested

✓ Made in Germany

RoHS
conform

Part Number

Part Number

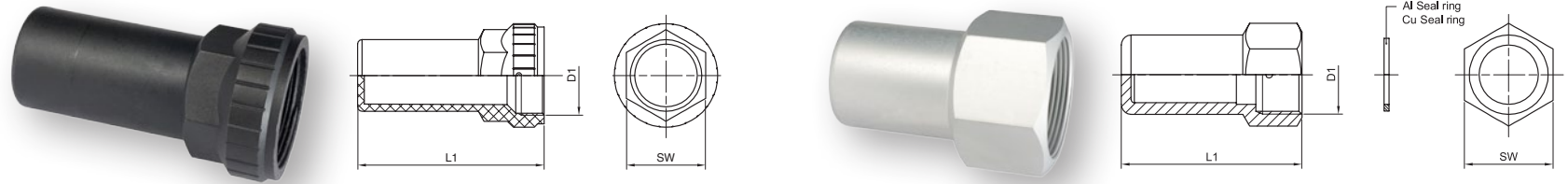
Stahl, Set mit Dichtring Al [steel, set with seal ring Al]	Edelstahl, Set mit Dichtring Al [stainless steel, set with seal ring Al]	M mm	D ₁ mm	D ₂ mm	D ₃ mm	L ₁ mm	L ₂ mm
181 122 012		26 x 1,5	31	30	33,7	20	5
	181 222 012	26 x 1,5	31	30	35	20	5
181 123 012		36 x 1,5	42	40	44,5	28	6
	181 223 012	36 x 1,5	42	40	45	28	6
181 124 012		52 x 2	60	60	63,5	34	10
	181 224 012	52 x 2	60	60	65	34	10

✓ Dichtring Al verfügbar
[Seal ring Al available]



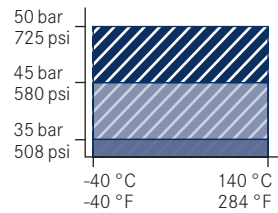
4.12 SPINDELSCHUTZKAPPEN [SPINDLE PROTECTION CAPS]

✓ Made in Germany

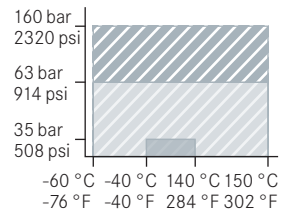


RoHS
conform

Kunststoff
[plastic]



Aluminium
[aluminium]



Plastic cap

Part Number	D ₁ mm	L ₁ mm	SW mm	PS bar	passend für Ventile [suitable for valve type]
503 000 005	3/4-16 UNF	36	20	50	S19 / S22 / E22
506 000 005	3/4-16 UNF	43	20	50	S30 / E30 / Brass Shutoff valve
508 000 005	M24 x 2	57,5	27	50	S36 / S40 / S50 / E40 / E50
700 000 136	M27 x 2	55	27	35	Cast Iron Shutoff valve DN40
700 010 126	M36 x 1,5	67	36	35	Cast Iron Shutoff valve DN50 / DN50-2
720 030 126	M36 x 1,5	85	36	35	Cast Iron Shutoff valve DN80
720 040 126	M36 x 1,5	95	36	35	Cast Iron Shutoff valve DN100
230 917 016	M22 x 1,5	48	24	40	Aluminium Shutoff valve

Aluminium cap

Part Number Set with Cu-Seal ring	Part Number Set with Al-Seal ring	D ₁ mm	L ₁ mm	SW mm	PS bar	passend für Ventile [suitable for valve type]
503 000 025	503 000 045	3/4-16 UNF	37,5	22	160	S19 / S22 / E22
506 000 025	506 000 045	3/4-16 UNF	43,5	22	160	S30 / E30
508 000 025	508 000 045	M24x2	55	27	160	S36 / S40/ S50 / E40/ E50
700 000 125	700 000 145	M27x2	55	32	35	Cast Iron Shutoff valve DN40
700 010 125	700 010 145	M36x1,5	66	41	35	Cast Iron Shutoff valve DN50 / DN50-2
720 030 025	720 030 045	M36x1,5	85	41	35	Cast Iron Shutoff valve DN80
720 040 025	720 040 045	M36x1,5	95	41	35	Cast Iron Shutoff valve DN100
250 001 025	250 001 045	M22x1,5	51	27	63	Aluminium Shutoff valve



PERFEKTION IST
UNSER ANSPRUCH

[PERFECTION IS
OUR MISSION]

ANSCHRIFT

Armaturenwerk Altenburg GmbH
Postfach 1351
04583 Altenburg
Germany

KONTAKT

Tel. +49 (0) 34 47 893-0
Fax +49 (0) 34 47 811-10
info@awa-armaturenwerk.de
www.awa-armaturenwerk.de

TECHNISCHER SUPPORT

support@awa-armaturenwerk.de

STANDORT

Armaturenwerk Altenburg GmbH
Am Weißen Berg 30
04600 Altenburg
Germany

Sie benötigen auch eine individuelle und qualitativ hochwertige Lösung?
Dann setzen wir diese gerne für Sie und mit Ihnen um.

Wir freuen uns auf Ihre Anfrage!

PRODUKTMARKEN

