

Pressostato compatto per valvole multifunzionali

GW...A5
GW...A5/1

DUNGS®

5.02



Caratteristiche tecniche

Il pressostato GW...A5 è un pressostato compatto per i valvole multifunzionali DUNGS.

I pressostati sono adatti per l'inserimento, lo stacco o la commutazione di un circuito elettrico con valore di pressione variabile su di un valore nominale tarato.

Il punto d'intervento, si può tarare facilmente ed in breve tempo, senza bisogno di un manometro, su di una rotella con scala graduata per la taratura.

Campo di impiego

Pressostati per i valvole multifunzionali GasMultiBloc e le valvole elettromagnetiche doppie DMV.

Diverse possibilità di montaggio direttamente sul corpo oppure all'adattatore.

Adatto per gas delle famiglie 1, 2, 3 e altri medi gassosi neutrali.

Approvazioni

Certificato di collaudo di modello d'utilità secondo le direttive CE per apparecchiature per gas:

GW...A5 CE-0085 AO 3220

Certificato di collaudo di modello d'utilità secondo le direttive CE per apparecchi a pressione:

GW...A5 CE0036

Omologazioni in altri importanti paesi, consumatori di gas.

Certificato collaudo TÜV, quale pressostato speciale secondo TRD 604 e stampato d'istruzioni VdTÜV 100/1 nonché classe "S" secondo EN 1854.

Funzionamento

Pressostato ad azione semplice nel campo di sovrappressione.

I pressostati lavorano senza energia ausiliaria.

Comportamento di inserimento

GW...A5

Breve tempo di reazione con oscillazioni della pressione.

GW...A5/1

Reazione lenta con brevi oscillazioni della pressione causate da ugello di attenuazione supplementare.

Pressostato per sovrappressione

Il pressostato GW...A5, reagisce semplicemente nel campo di sovrappressione.

Il commutatore scatta in presenza di sovrappressione, la quale al superamento per eccesso o per difetto del valore nominale tarato, innesta, stacca oppure commuta il circuito elettrico.

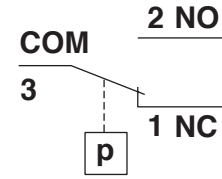
Funzione circuito elettrico

con pressione in salita:

1 NC apre, 2 NO chiude

con pressione in discesa:

1 NC chiude, 2 NO apre



Dati tecnici

Max. pressione di esercizio	GW 3 A5 - GW 150 A5 GW 500 A5	500 mbar (50 kPa) 600 mbar (60 kPa)		
Attacco pressione	a flangia con O-Ring, sul lato inferiore del pressostato			
Attacco misuratore	ø 9, lunghezza 10 mm, vite chiusura			
Campi di temperatura	temperatura ambiente temperatura fluido temperatura magazzinaggio	-15 °C fino a +70 °C -15 °C fino a +70 °C -30 °C fino a +80 °C		
Materiali	corpo: interruttore: membrana: contatti di commutazione:	pressofusione d'alluminio poliamide NBR Ag		
Tensione di commutazione	AC eff. min. 24 V DC min. 24 V	max. 250 V max. 48 V		
Corrente nominale	GW 10...500 A5 AC eff. max. 10 A	GW 3 A5 AC eff. max. 6 A		
Corrente di commutazione	AC eff. max. 6 A AC eff. max. 3 A AC eff. DC DC	cos φ 1 cos φ 0,6 min. 20 mA min. 20 mA max. 1 A	AC eff. max. 4 A AC eff. max. 2 A AC eff. DC DC	cos φ 1 cos φ 0,6 min. 20 mA min. 20 mA max. 1 A
Allacciamento elettrico	spina a 3 poli per presa di rete, a norme DIN EN 175 301-803, con isolamento protettivo senza messa a terra			
Protezione	IP 54 secondo IEC 529 (EN 60529)			
Tolleranza di taratura	± 15 % deviazione punto d'inserimento riferito al valore nominale, tarato con pressione in discesa , posizione verticale della membrana			

Dimensioni



Posizione standard

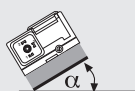
GW 3...50 A5 max. ± 0,6 mbar
GW 150 A5 max. ± 1 mbar
GW 500 A5 max. ± 3 mbar



Con montaggio orizzontale il pressostato scatta ad una pressione superiore.



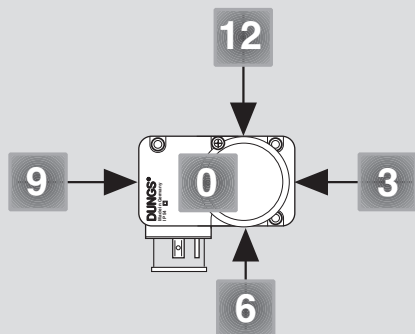
Con montaggio orizzontale capovolto il pressostato scatta ad una pressione inferiore.



Con il montaggio in una posizione intermedia il pressostato scatta ad una pressione diversa da quella nominale.

Denominazione

GW 150 A5 [Ag-G3-MS6-V12]



Esempio di ordinazione

Versione pressostato

Pressostato GW...A5

Campo di taratura

5 - 150 mbar

Materiale dei contatti

Ag

Allacciamento elettrico

Spina apparecchio

Attacco pressione

Posizione 12

Presca per misuratore

MS 6

GW 150 A5 [Ag-G3-MS6-V12]

Attacco pressione

V12

Attacco pressione G 1/4
posizione 12

Presca per misuratore

MS6

Presca per misuratore su posizione 6

Allacciamento elettrico

G3

Spina apparecchio, 3 poli, con isolamento
di protezione, senza conduttore di terra

Materiale dei contatti

Ag

Campi di taratura [mbar]

3	0,7 - 3
10	2 - 10
50	5 - 50
150	5 - 150
500	100 - 500

Esecuzione pressostato

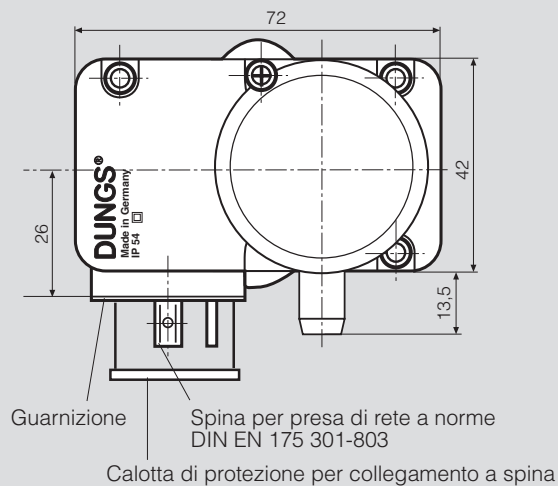
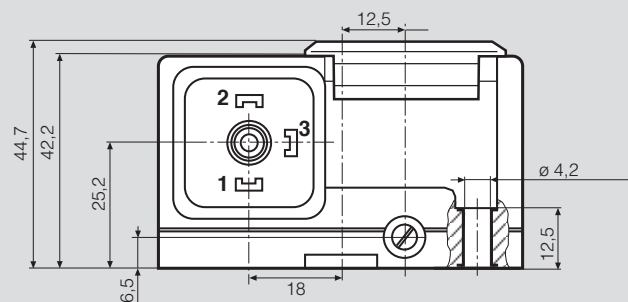
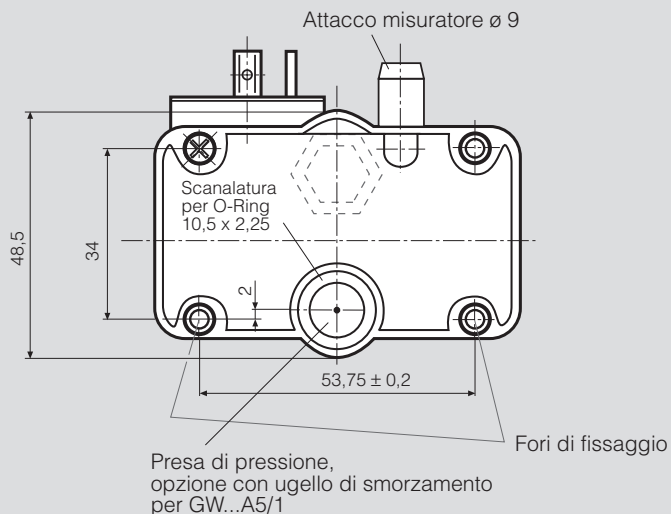
GW A5

Il pressostato scatta al superamento
per eccesso o per difetto, del valore
nominale pretarato



GW A5/1

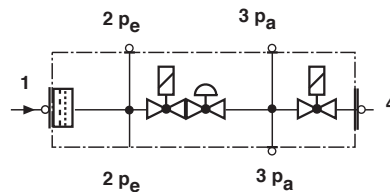
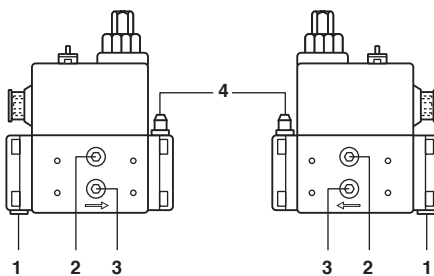
Il pressostato con ugello di
smorzamento scatta al superamento
per eccesso o per difetto del valore
nominale regolato.

Dimensioni [mm]







**Possibilità di montaggio GW...A5
sul GasMultiBloc MB- ...053/403**

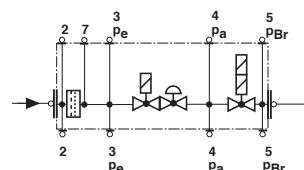
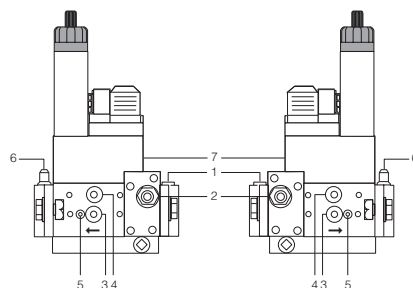
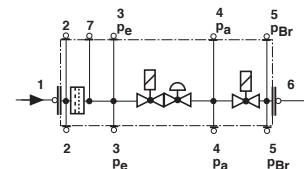
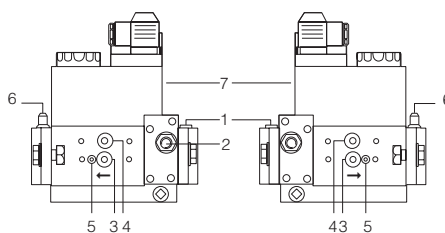
Pres pressione	GW...A5 montaggio possibile ...	
1	Si, con # 221630	
2	Si	
3	Si	
4	Si, con # 221630	



- 1,3**, Tappo a vite G 1/8
- 2** Attacco misuratore: opzione
- 4** Attacco misuratore





**Possibilità di montaggio GW...A5
sul GasMultiBloc MB-D..405 - 412;
MB-ZR... 405 - 412**

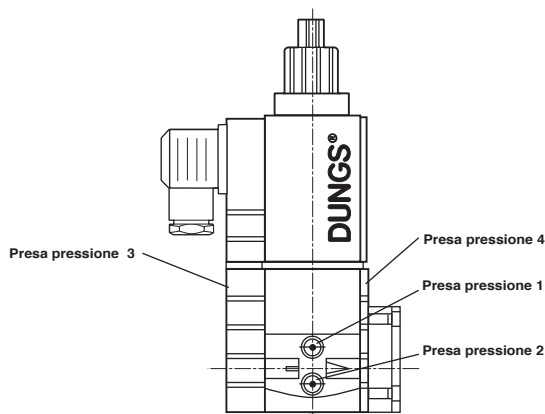
Pres pressione	GW...A5 montaggio possibile ...	
1	alternativa per 7	
2	No	
3	Si	
4	Si	
5	Si, con # 214 975	
6	Si, con # 221 630	
7	Si, (standard)	



- 1,3,4** Tappo a vite G 1/8
- 2,6** Attacco misuratore: opzione G 1/8
- 5** Esagono incassato M4



**Possibilità di montaggio GW...A5
Valvola elettromagnetica
SV-... 505-520**

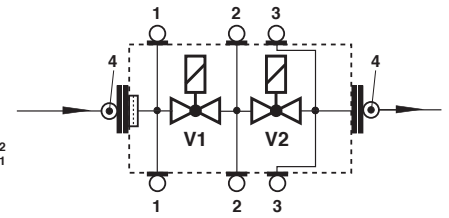
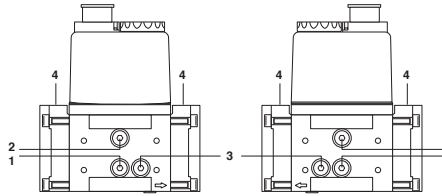
Pres pressione	GW...A5 montaggio possibile ...			
	SV 505/507	SV 510/512	SV 520	
1	pe	pa	pa	
2	No	pe	pe	
3	No	pe ⁽¹⁾	pe	
4	pa con 221 630 orizzontale	pa ¹⁾	pa	



¹⁾ Montando il pressostato fare attenzione alla flangia!

**Possibilità di montaggio GW...A5
sulle valvole elettromagnetiche doppie DMV 503/11**



Presa pressione	GW...A5 montaggio possibile ...
1	Si 
2	Si 
3	Si, con # 214975
4	Si (in posizione orizzontale) con # 221 630 (verticale)

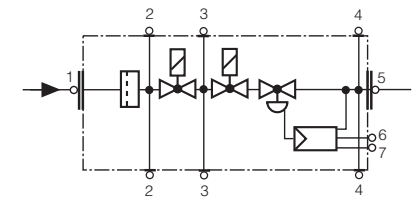
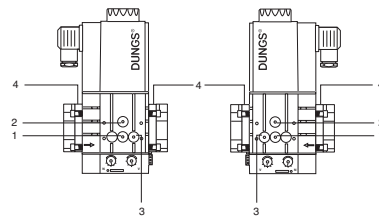
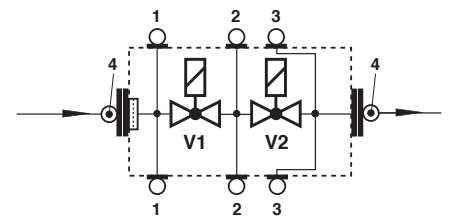
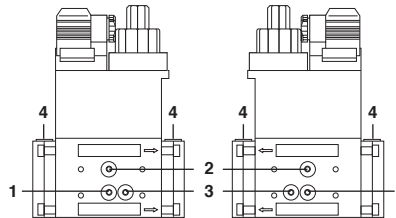


1,2,4
Tappo a vite
G 1/8 DIN ISO 228
3
Tappo a vite M4

I tappi a vite **1,2,4** possono essere sostituiti con un attacco per misuratore G 1/8 DIN ISO 228

**Possibilità di montaggio GW...A5
sulle valvole elettromagnetiche doppie DMV 507-520/11
e sul GasMultiBloc MB- ... 415 - 420
MBC-300/700/1200**

Presa pressione	GW...A5 montaggio possibile ...
1	Si 
2	Si 
3	Si, con # 214 975
4	Si (in posizione orizzontale), con # 221 630 (verticale)

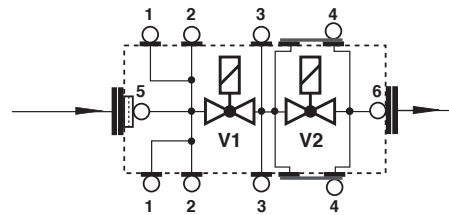
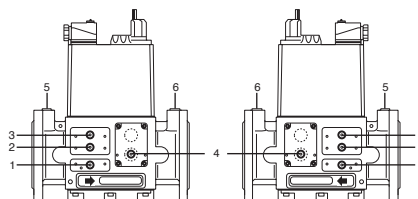


1,2,3,4
Tappo a vite
G 1/8 DIN ISO 228

I tappi a vite **1,2,3,4** possono essere sostituiti con un attacco per misuratore G 1/8 DIN ISO 228

**Possibilità di montaggio GW...A5
sulle valvole elettromagnetiche doppie
DMV 525, DMV 5040/11-5125/11
DMV-1500-D, DMV...-65 - DMV...-125
MBC...-65 - MBC...-100 (presa pressione 4 no)**

Presa pressione	GW...A5 montaggio possibile ...
1	Si 
2	Si 
3	Si 
4	Si 
5	No
6	No



1,2,3,4
Tappo a vite
G 1/8 DIN ISO 228
5,6
G 1/4 DIN ISO 228

I tappi a vite **1,2,3,4** possono essere sostituiti con un attacco per misuratore G 1/8 DIN ISO 228

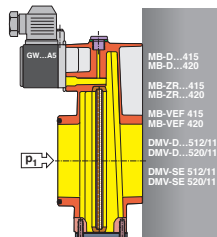
**Pressostato compatto per
valvole multifunzionali**

**GW...A5
GW...A5/1**

DUNGS®

**Possibilità di montaggio GW...A5
sul filtro preliminare per le valvole
multifunzionali**

**Presenza di pressione dopo
l'inserimento del filtro**



Breve tabella tecnica 1 mbar = 100 Pa = 0,1 kPa ≈ 10 mm WS

Tipo	Esecuzione	Codice d'ordine	Campo di taratura [mbar]	Differ. d'interv. Δp [mbar]
GW...A5 Pressostato	GW 3 A5	229 250	0,7 - 3	≤ 0,7
	GW 10 A5	225 938	2 - 10	≤ 1
	GW 50 A5	225 939	5 - 50	≤ 2,5
	GW 150 A5	225 940	5 - 150	≤ 5
	GW 500 A5	227 639	100 - 500	≤ 15
Fornitura in confezione collettiva				

Esecuzioni standard

GW...A5 [Ag-G3-MS6-V12]
con set di montaggio

Accessori	Codice d'ordine	per apparecchio / Tipo	Diametro nominale
Set di montaggio (2 x M4x20, 1 x O-ring)	223 280		
Adattatore p _{Br}	214 975	MB-D ...405 - 420 MB-Z ...405 - 420 DMV- ...503 - 520	Rp 3/8 - Rp 2 Rp 3/8 - Rp 2 Rp 3/8 - Rp 2
Adattatore sulla flangia filettata G 1/8	221 630	MB- ...415 - 420 DMV- ... SV- ...505 - 520	Rp 3/8 - Rp 2 Rp 3/8 - Rp 2
Set adattatore per GW ... A5 con attacco G 1/4	222 982	DMV- ... MB- ... 415-420	Rp 3/8 - Rp 2
Adattatore speciale a richiesta		MB- ... DMV- ... MVD- ...	DN 40 - DN 125 Rp 3/8 - DN 150
Presenza a 3 poli + terra grigia GDMW	210 318		

Ci riserviamo qualsiasi modifica tecnica e costruttiva

Karl Dungs S.r.l.
Via Vittorio Veneto, 12
I-20091 Bresso (MI)
Tel.: +39-02-61 42 07 28
Fax: +39-02-61 42 07 01
e-mail info.i@dungs.com

Karl Dungs GmbH & Co. KG
Siemensstraße 6-10
D-73660 Urbach, Germany
Telefon +49 (0)7181-804-0
Telefax +49 (0)7181-804-166
e-mail info@dungs.com
Internet www.dungs.com