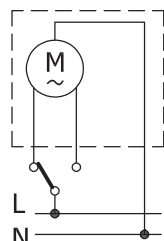


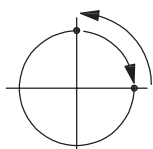
# Servomotori



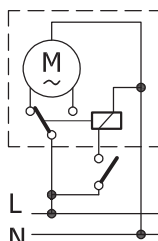
### 3 FILI

Ogni servomotore va collegato ad un solo comando

### BIDIREZIONALI



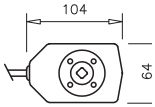
90° in 60"



### 2 FILI

E' possibile collegare più servomotori ad un solo comando

I servomotori comprendono un riduttore con **ingranaggi in acciaio** trattato termicamente e vengono proposti in un'ampia gamma di caratteristiche tecniche per soddisfare ogni esigenza con la migliore soluzione nel migliore dei modi.

M7 • R7 • P7 • T7	CODICE SERVOMOTORI							
	M7IB9	P7IB9	R7IB9	T7IB9	M7IC9	P7IC9	R7IC9	T7IC9
<b>ALIMENTAZIONE</b>	230 Vac +/- 10%				24 Vac +/- 10%			
<b>COMANDO</b>	3 fili		2 fili		3 fili		2 fili	
<b>PROTEZIONE ELETTRICA</b>	IP54	IP65	IP54	IP65	IP54	IP65	IP54	IP65
 Altezza 112 Flangia F03 - Q9	Tempo di manovra: 60" x 90° bidirezionale Coppia di spunto: 12 Nm Contatti ausiliari: n°1, portata 6 (2) A - 250 Vac (chiuso con valvola aperta) Temperatura di impiego: 0° ÷ +65° Assorbimento elettrico: 4 W solo durante la manovra Flangia ISO 5211: F03 Q9							
	* Con E al postodi B = 2 contatti ausiliari Esempio: M8IE9				* Con F al postodi C = 2 contatti ausiliari Esempio: M8IF9			

Collegamento elettrico con cavo predisposto



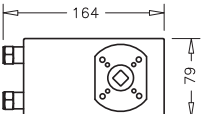
Indicatore di posizione colorato

12 Nm

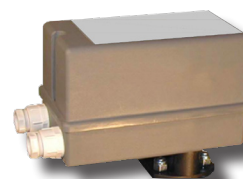
Pulsante di disinnesto per comando manuale

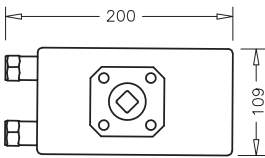


Indicatore di posizione e maniglia per il comando manuale

M8 • R8	CODICE SERVOMOTORI							
	M8IB9	M8IB9P	R8IB9	R8IB9P	M8IC9	M8IC9P	R8IC9	R8IC9P
<b>ALIMENTAZIONE</b>	230 Vac +/- 10%				24 Vac +/- 10%			
<b>COMANDO</b>	3 fili		2 fili		3 fili		2 fili	
<b>PROTEZIONE ELETTRICA</b>	IP42	IP65	IP42	IP65	IP42	IP65	IP42	IP65
 Altezza 137 (IP42) Altezza 110 (IP65) Flangia F03 - F05 Q11	Tempo di manovra: 60" x 90° bidirezionale Coppia di spunto: 20 Nm Contatti ausiliari * n°1, portata 16 (6) A - 250 Vac (chiuso con valvola aperta) Temperatura di impiego: -10° ÷ +65° Assorbimento elettrico: 4.5 W solo durante la manovra Flangia ISO 5211: F03 - F05 Q11							
	* Con E al postodi B = 2 contatti ausiliari Esempio: M8IE9				* Con F al postodi C = 2 contatti ausiliari Esempio: M8IF9			

20 Nm



M9 • R9	CODICE SERVOMOTORI			
	M9IB9	R9IB9	M9IC9	R9IC9
<b>ALIMENTAZIONE</b>	230 Vac +/- 10%		24 Vac +/- 10%	
<b>COMANDO</b>	3 fili	2 fili	3 fili	2 fili
<b>PROTEZIONE ELETTRICA</b>	IP65			
 Altezza 143 Flangia ISO 5211: F03 Q14	Tempo di manovra: 60" x 90° bidirezionale Coppia di spunto: 50 Nm Contatti ausiliari * n°2, portata 16 (6) A - 250 Vac Temperatura di impiego: 0° ÷ +65° Assorbimento elettrico: 10.5 W solo durante la manovra Flangia ISO 5211: F03 Q14			

Indicatore di posizione



Collegamento a morsettiera

50 Nm