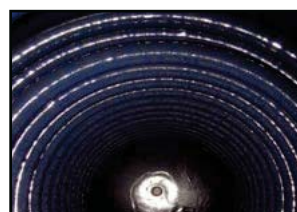


# WP1V - Bollitore vetroporcellanato per pompe di calore

# WP2V - Bollitore vetroporcellanato per pompe di calore e solare



Bollitore in acciaio al carbonio vetroporcellanato per la produzione e lo stoccaggio di acqua calda sanitaria dotato di uno o due scambiatori interni fissi a serpentino ad alta superficie di scambio; possono essere alimentati da pompa di calore e impianto solare.



CARATTERISTICHE TECNICHE

Sanitario	Materiale:	S 235 Jr vetroporcellanato
	Tratt. protettivo interno:	Smaltatura inorganica alimentare (DIN 4753.3)
	Tratt. protettivo esterno:	Verniciatura antiruggine e smalto industriale
	Esercizio (P max. / T max.):	8 bar / 95°C
	Protezione catodica:	Anodo di magnesio
Scambiatore sup. (pompa di calore)	Materiale:	S 235 Jr vetroporcellanato
	Tratt. protettivo interno:	Grezzo
	Tratt. protettivo esterno:	Smaltatura inorganica alimentare (DIN 4753.3)
Scambiatore inf. (solare)	Tipologia:	Serpentino spiroidale fisso per il modello da 200 litri Serpentino fisso a doppia spirale parallela per capacità superiore a 300 litri
	Esercizio (P max. / T max.):	10 bar / 95°C
	Capacità:	200 - 1500 Lt
Caratteristiche generali	Garanzia:	5 anni
	Coibentazione:	- Poliuretano rigido + PVC: Classe di resistenza al fuoco B3 (DIN 4102) - Coibentazione flessibile in Poliestere + PVC: Classe di resistenza al fuoco B2 (DIN 4102)
	Normativa di riferimento:	- Direttiva 2014/68/UE (PED) Art. 4 Par. 3 (apparecchiature in pressione) - D.M. del 6 Aprile 2004 N.174 (idoneità dei materiali a contatto con ACS) - Direttiva 2009/125/CE (Energy related Products)

ACCESSORI (pag. 138)



Anodo elettronico a corrente impressa



Centralina di controllo elettronica



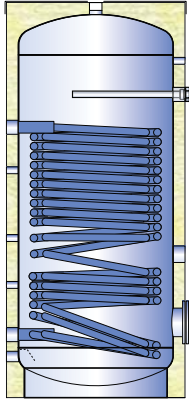
Resistenza elettrica attacco 1"½



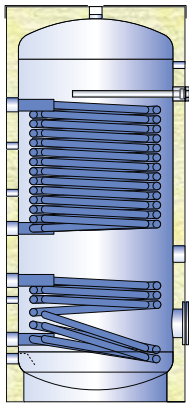
Termostato



Termometro

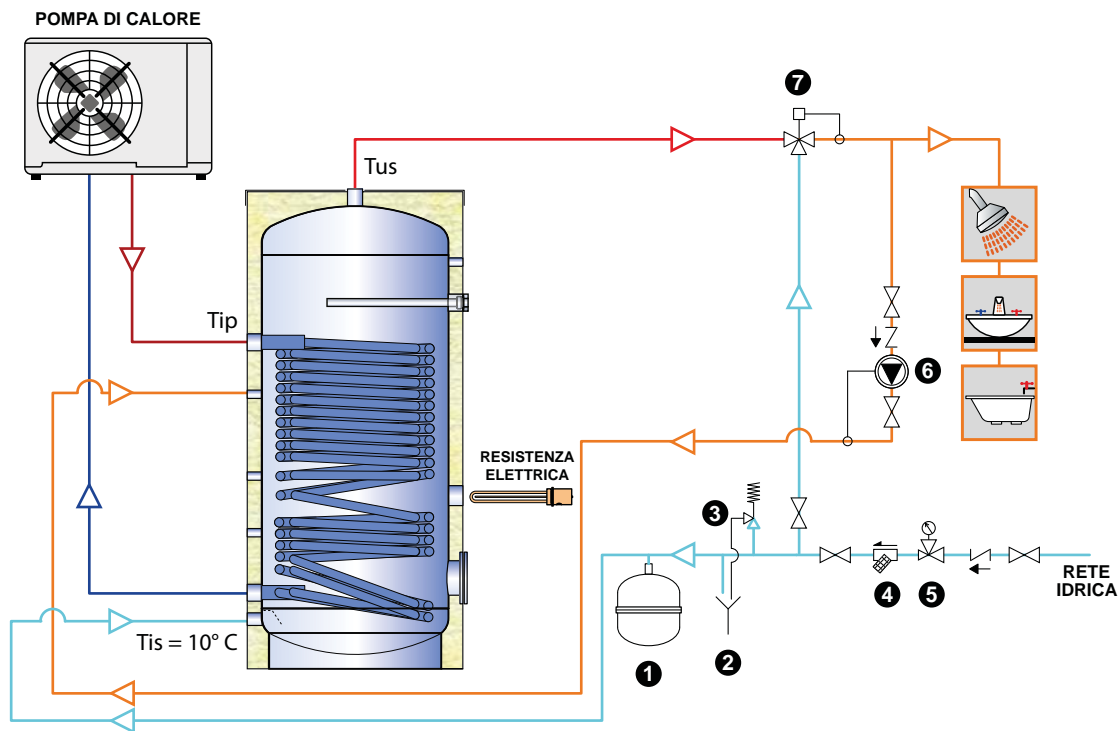

**WP1V - Bollitore vetroporcellanato per pompa di calore**

Coib. in Poliestere flessibile sp. 130 mm + PVC			Coib. in Poliuretano rigido + PVC			
Cod.	ErP		Cod.	Sp. (mm)	ErP	
-	-		WP1V 00200 R	50	B	
-	-		WP1V 00300 R	50	B	
-	-		WP1V 00400 R	50	B	
-	-		WP1V 00500 R	50	B	
-	-		WP1V 00600 R	50	C	
WP1V 00800 F	C		WP1V 00800 R	100	C	
WP1V 01000 F	C		WP1V 01000 R	100	C	
WP1V 01500 F	C		WP1V 01500 R	100	C	


**WP2V - Bollitore vetroporcellanato per pompa di calore e solare**

Coib. in Poliestere flessibile sp. 130 mm + PVC			Coib. in Poliuretano rigido + PVC			
Cod.	ErP		Cod.	Sp. (mm)	ErP	
-	-		WP2V 00300 R	50	B	
-	-		WP2V 00400 R	50	B	
-	-		WP2V 00500 R	50	B	
-	-		WP2V 00600 R	50	C	
WP2V 00800 F	C		WP2V 00800 R	100	C	
WP2V 01000 F	C		WP2V 01000 R	100	C	
WP2V 01500 F	C		WP2V 01500 R	100	C	

Attenzione: Schema di principio del tutto indicativo, non sostituisce l'elaborato progettuale.



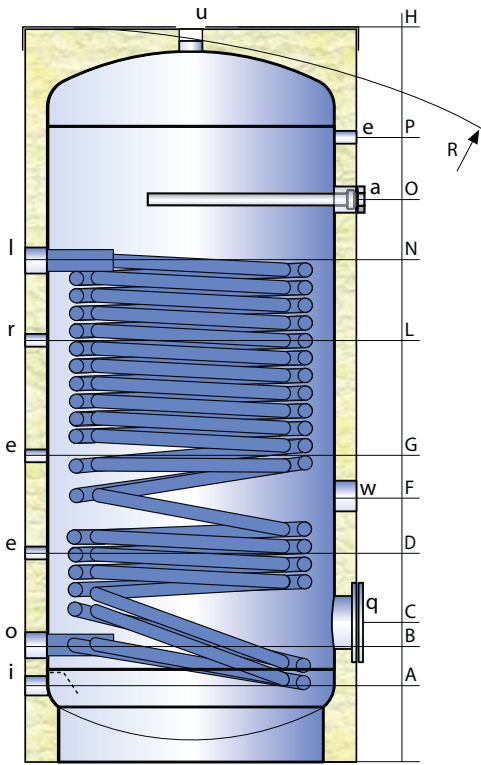
**LEGENDA**

- 1. Vaso di espansione sanitario
- 2. Scarico sanitario
- 3. Valvola sicurezza sanitario (6 bar)
- 4. Filtro impurità
- 5. Riduttore di pressione
- 6. Pompa di ricircolo sanitario
- 7. Valvola miscelatrice sanitario

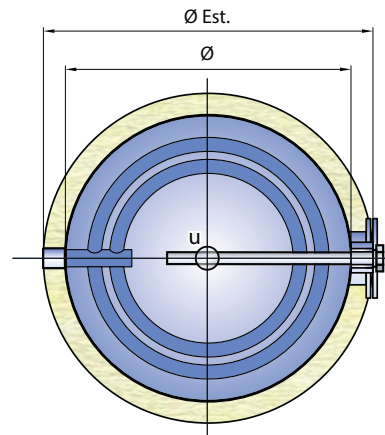
Modello	Scambiatore inferiore					Quantità d'acqua nei primi 10 min (Lt/10')*
	Mq (Lt)	Lt/h (mca)	Tip (°C)	Produzione acqua calda sanitaria Tus=45°C		
				Potenza (kW)	Portata (Lt/h)	
WP1V 00200R	2,1 (14,9)	2000 (0,3)	65	38,2	939	389
			55	26,2	643	352
WP1V 00300R	3,5 (24,9)	2000 (0,2)	65	56,2	1380	568
			55	39,3	966	520
WP1V 00400R	4,5 (32,0)	3000 (0,4)	65	75,2	1848	728
			55	52,4	1287	672
WP1V 00500R	5,7 (40,5)	3000 (0,5)	65	88,9	2185	893
			55	62,4	1533	829
WP1V 00600R	5,7 (40,5)	3000 (0,6)	65	88,9	2185	1018
			55	62,4	1533	957
WP1V 00800_	6 (42,6)	3000 (0,7)	65	92,3	2267	1282
			55	64,8	1593	1224
WP1V 01000_	6 (42,6)	3000 (0,7)	65	92,3	2267	1535
			55	64,8	1593	1482
WP1V 01500_	7,5 (53,3)	4000 (1,2)	65	117,0	2876	2223
			55	82,1	2017	2167

\* Temperatura di accumulo a 60 °C

Ai fini della Direttiva (ErP) 2009/125/CE, Regolamento N° 812/2013 e N° 814/2013 i risultati delle misurazioni energetiche sono riportati a pag. 202

**WP1V**


- a anodo di magnesio
- e termometro - sonda
- i ingresso acqua fredda sanitaria
- l mandata pompa di calore
- o ritorno pompa di calore
- q flangia d'ispezione sanitario
- r ricircolo
- u uscita acqua calda sanitaria
- w predisp. resistenza elettrica



Modello	Dimensioni (mm)				Scambiatore (Mq)	Peso (Kg)
	Ø	H	Ø Est ** (Rigido/Flessibile)	R *		
WP1V 00200R	450	1320	550	1440	2,10 ***	78
WP1V 00300R	500	1610	600	1730	3,50	110
WP1V 00400R	650	1410	750	1610	4,50	133
WP1V 00500R	650	1660	750	1835	5,70	159
WP1V 00600R	650	1910	750	2065	5,70	167
WP1V 00800_	790	1750	990/1050	1745	6,00	215
WP1V 01000_	790	2110	990/1050	2095	6,00	251
WP1V 01500_	1000	2115	1200/1260	2145	7,50	383

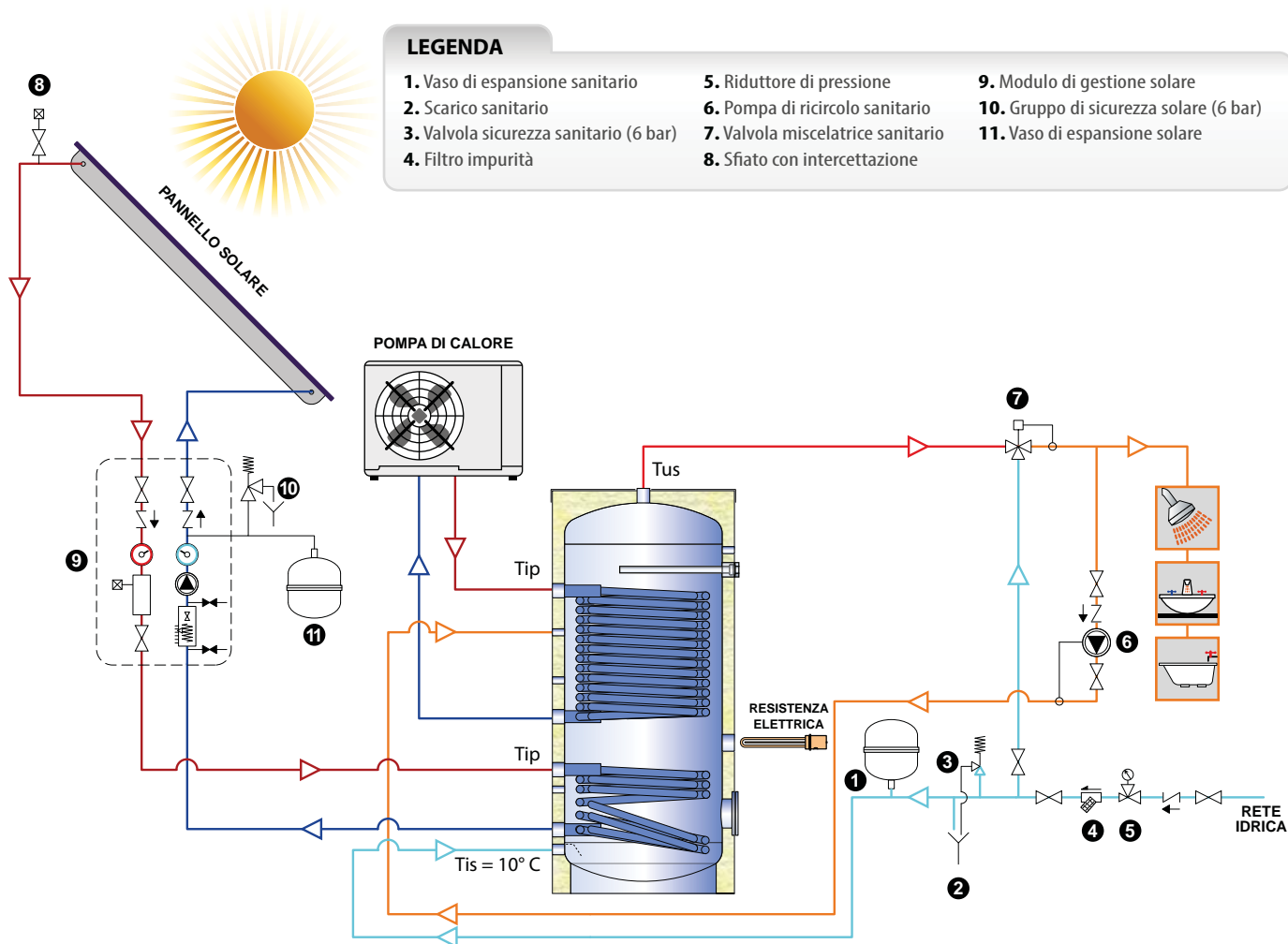
\* Per le capacità da 200 a 600 Lt la diagonale di ribaltamento è riferita al serbatoio coibentato

\*\* Tutti gli isolamenti sono rimovibili tranne per i modelli da 200 a 600 Lt

\*\*\* Serpentino spiroidale fisso monospira

Modello	Dimensioni (mm)										Attacchi (gas)						
	A	B	C	D	F	G	L	N	O	P	a	lo	e	r	iu	w	q
WP1V 00200R	95	187	262	342	623	623	743	1077	953	1087	1"¼	1"	½"	½"	1"	1"½	120/180
WP1V 00300R	120	210	300	320	495	780	925	1110	1160	1365	1"¼	1"¼	½"	½"	1"	1"½	120/180
WP1V 00400R	145	240	310	340	525	680	870	1005	1030	1140	1"¼	1"¼	½"	½"	1"	1"½	120/180
WP1V 00500R	145	240	310	350	570	810	1020	1250	1280	1390	1"¼	1"¼	½"	½"	1"	1"½	120/180
WP1V 00600R	145	240	310	390	605	930	1070	1250	1510	1640	1"¼	1"¼	½"	½"	1"	1"½	120/180
WP1V 00800_	150	275	345	405	620	840	1000	1170	1310	1425	1"¼	1"¼	½"	1"	1"½	1"½	120/180
WP1V 01000_	150	275	345	475	750	1000	1120	1275	1615	1770	1"¼	1"¼	½"	1"	1"½	1"½	120/180
WP1V 01500_	230	345	475	535	805	1030	1165	1325	1600	1740	1"¼	1"¼	½"	1"	2"	1"½	220/290

Attenzione: Schema di principio del tutto indicativo, non sostituisce l'elaborato progettuale.



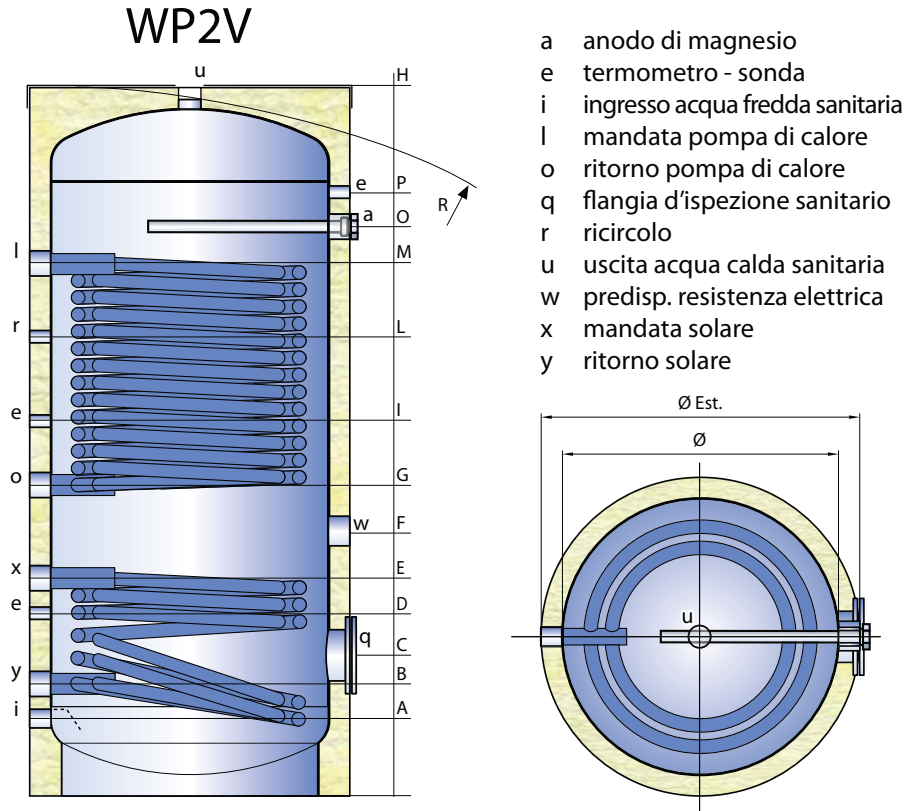
**LEGENDA**

- 1. Vaso di espansione sanitario
- 2. Scarico sanitario
- 3. Valvola sicurezza sanitario (6 bar)
- 4. Filtro impurità
- 5. Riduttore di pressione
- 6. Pompa di ricircolo sanitario
- 7. Valvola miscelatrice sanitario
- 8. Sfiato con intercettazione
- 9. Modulo di gestione solare
- 10. Gruppo di sicurezza solare (6 bar)
- 11. Vaso di espansione solare

Modello	Scambiatore inferiore					Scambiatore superiore					Quantità d'acqua nei primi 10 min (Lt/10')*
	Mq (Lt)	Lt/h (mca)	Tip (°C)	Produzione acqua calda sanitaria Tus=45°C		Mq (Lt)	Lt/h (mca)	Tip (°C)	Produzione acqua calda sanitaria Tus=45°C		
				Potenza (kW)	Portata (Lt/h)				Potenza (kW)	Portata (Lt/h)	
WP2V 00300R	1 (7,1)	2000 (0,1)	80	29,1	715	2,4 (17,0)	2000 (0,1)	65	42,2	1036	528
			70	23,1	567			55	29,2	719	
WP2V 00400R	1,2 (8,5)	3000 (0,1)	80	35,6	875	3 (21,3)	3000 (0,3)	65	54,6	1341	677
			70	28,3	694			55	37,8	928	
WP2V 00500R	1,5 (10,6)	3000 (0,2)	80	43,6	1072	4,2 (29,8)	3000 (0,4)	65	71,1	1747	850
			70	34,6	851			55	49,5	1216	
WP2V 00600R	2 (14,2)	3000 (0,3)	80	55,8	1370	5 (35,5)	3000 (0,5)	65	81,4	1999	1001
			70	44,8	1100			55	56,8	1396	
WP2V 00800_	2 (14,2)	3000 (0,3)	80	55,8	1370	5,2 (36,9)	3000 (0,6)	65	83,5	2051	1263
			70	44,8	1100			55	58,4	1435	
WP2V 01000_	3,3 (23,4)	3000 (0,5)	80	84,8	2082	6 (42,6)	3000 (0,7)	65	92,3	2267	1535
			70	67,5	1659			55	64,8	1593	
WP2V 01500_	3,6 (25,5)	4000 (0,6)	80	95,9	2356	7,5 (53,2)	4000 (1,2)	65	117,0	2876	2223
			70	77,2	1897			55	82,1	2017	

\* Temperatura di accumulo a 60 °C

Ai fini della Direttiva (ErP) 2009/125/CE, Regolamento N° 812/2013 e N° 814/2013 i risultati delle misurazioni energetiche sono riportati a pag. 202



- a anodo di magnesio
- e termometro - sonda
- i ingresso acqua fredda sanitaria
- l mandata pompa di calore
- o ritorno pompa di calore
- q flangia d'ispezione sanitario
- r ricircolo
- u uscita acqua calda sanitaria
- w predisp. resistenza elettrica
- x mandata solare
- y ritorno solare

Modello	Dimensioni (mm)				Scambiatore (Mq)		Peso (Kg)
	Ø	H	Ø Est ** (Rigido/Flessibile)	R *	Inf.	Sup.	
WP2V 00300R	500	1610	600	1730	1,00	2,40	108
WP2V 00400R	650	1410	750	1610	1,20	3,00	128
WP2V 00500R	650	1660	750	1835	1,50	4,20	159
WP2V 00600R	650	1910	750	2065	2,00	5,00	188
WP2V 00800_	790	1750	990/1050	1745	2,00	5,20	234
WP2V 01000_	790	2110	990/1050	2095	3,30	6,00	285
WP2V 01500_	1000	2115	1200/1260	2145	3,60	7,50	417

\* Per le capacità da 300 a 600 Lt la diagonale di ribaltamento è riferita al serbatoio coibentato

\*\* Tutti gli isolamenti sono rimovibili tranne per i modelli da 300 a 600 Lt

Modello	Dimensioni (mm)												Attacchi (gas)						
	A	B	C	D	E	F	G	I	L	M	O	P	a	oxy	e	r	i	u	w
WP2V 00300R	120	210	300	320	430	495	560	745	925	1110	1160	1365	1"¼	½"	½"	1"	1"¼	1"½	120/180
WP2V 00400R	145	240	310	340	440	525	565	720	870	1005	1030	1140	1"¼	½"	½"	1"	1"¼	1"½	120/180
WP2V 00500R	145	240	310	350	460	570	610	820	1020	1250	1280	1390	1"¼	½"	½"	1"	1"¼	1"½	120/180
WP2V 00600R	145	240	310	390	540	605	670	870	1070	1470	1510	1640	1"¼	½"	½"	1"	1"¼	1"½	120/180
WP2V 00800_	150	275	345	405	535	620	665	835	1000	1270	1310	1425	1"¼	½"	1"	1"½	1"½	1"½	120/180
WP2V 01000_	150	275	345	475	675	750	825	975	1120	1575	1615	1770	1"¼	½"	1"	1"½	1"½	1"½	120/180
WP2V 01500_	230	345	475	535	730	805	880	1025	1165	1560	1600	1740	1"¼	½"	1"	2"	2"	1"½	220/290