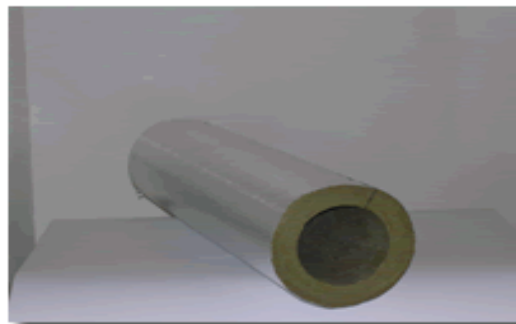


SCHEDA TECNICA COPPELLE

ROCKOLAN®



Nome commerciale	COPPELLE ROCKOLAN ALU
Descrizione	Coppelle in lana di roccia biosolubile rivestite con alluminio rinforzato
Applicazione	Isolamento termo-acustico
Colore	Giallo-grigio
Biosolubilità	Tempo di dimezzamento < 40
infiammabilità	Non-combustibile A1
Punto di fusione	> 1000 °C
Temperatura di utilizzo	> 750 °C parte interna - > 350 °C parte esterna



Composizione chimica media sul peso in %

SiO₂	%	39	43
Al₂O₃	%	15	18
Fe₂O₃	%	5	8
MgO	%	10	13
CaO	%	18	22
K₂O+Na₂O	%	0,5	3,5
TiO₂	%	0,5	2,5
MnO	%	0,1	0,2

Conducibilità termica

0,043 W.mK	50 °C
0,049 W.mK	100 °C
0,056 W.mK	150 °C
0,065 W.mK	200 °C
0,074 W.mK	250 °C

Informazioni tecniche

Altezza	mm	Specifica del cliente
Diametri	mm	Da 15 a 605
Densità	Kg/m ²	Da 100 a 140

Rivestimenti

Alluminio rinforzato 2,7 Kg/dm³ con linguetta adesiva di chiusura
Punto di fusione 657° C - Non infiammabile - Non solubile

COMISA Industriale S.r.l. - Via Giani 5, 15045 Sale - Alessandria - ITALY
Tel 0039 0131845532 - Fax 0039 0131828254 - www.comisa.info - comisa@comisa.info



Sistema di gestione per la qualità certificato UNI EN ISO 9001:2000

Certified quality management system UNI EN ISO 9001:2000