

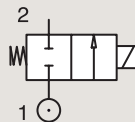
2/2

VALVOLE PER ACQUA CALDA E VAPORE  
SERVOPILOTATA

OTTONE

MONTAGGIO SU RACCORDI

NORMALMENTE CHIUSA



Raccordi BSP	Orifizio Ø mm	Fattore portata			Pressione differenziale			Temp. fluido		Tenuta	Valvola PARKER			Potenza		Gruppo Electrico	Disegno nr.
		Kv l/min	KV m³/h	Qn m³/h	Min bar	Mass AC bar	DC bar	Min °C	Mass °C		Codice di Ordinazione	Modello valvola	Modello bobina	AC	DC		
		-	-	-	-	-	-	-	-					W	W		
3/4"	18	37	2.22	-	0.5	14	-	-30	160	PTFE	364530 <sup>1</sup>	PM156.2CR	ZB09	9	-	20.1	039
	27	193	11.6	-	0.5	10	-	-30	180	PTFE	362264	PM135CT	ZH14	14	-	20.2	018
	27	193	11.6	-	0.5	-	10	-30	180	PTFE	362264	PM135CT	ZH16	-	16	20.2	018
1"	18	42	2.52	-	0.5	14	-	-30	160	PTFE	364535 <sup>1</sup>	PM156.2DR	ZB09	9	-	20.1	040
	27	193	11.6	-	0.5	10	-	-30	180	PTFE	362265	PM135DT	ZH14	14	-	20.2	019
	27	193	11.6	-	0.5	-	10	-30	180	PTFE	362265	PM135DT	ZH16	-	16	20.2	019

**Nota:**

1. Pressione massima vapore: 6,5 bar (160°C)