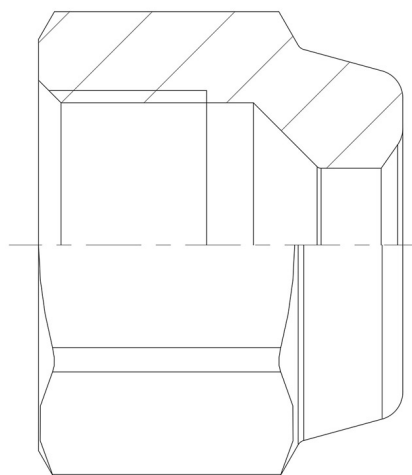


Product Code

**7030/3M10**

Nut  
3/8"FlarexPipe10mm



### Impiego

Accessori per impieghi con i seguenti refrigeranti, classificati A1, A2L, A3 secondo la norma ASHRAE 34: 2019:

HCFC (R22)

HFC (R134a, R32, R404A, R407C, R410A, R507)

HFO e miscele HFC/HFO (R1234ze, R1234yf, R448A, R449A, R450A, R452A, R452B, R454B, R513A)

HC (R290, R600, R600a, R1270)

R744

Pressione massima ammissibile PS = 45 bar (120 bar su bocchettoni ciechi).

### Dettagli prodotto

**Nr. Catalogo** 7030/3M10

**Codice internazionale** â??

**SAE Flare** 3/8"

**Tubo di rame Å? [in.]** â??

**Tubo di rame Å? [mm]** 10

**PS[bar]** 45

**Confezione nÅ° pz** 50

**Info** Bocchettoni SAE flare per tubi in millimetri

### Note dove espressamente riportate

(1) ribassato